

Спецификация

Назначение	Зарядка мобильной электроники
Входное напряжение	5В
Входной ток	800мА (макс)
Выходное напряжение	5В
Выходной ток	1 А, 2,2 А
Емкость	8000мА/ч (макс)
Масса	200г
Размеры	117,5x58,6x20мм
Допустимый диапазон температур при зарядке	-10°C~60°C
Допустимый диапазон температур при разрядке	-10°C~45°C

 iconBIT

FTB8000 DUO

Rechargeable Battery Pack

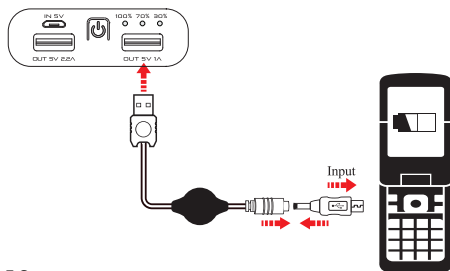
Инструкция ПОЛЬЗОВАТЕЛЯ

Правила эксплуатации

Соблюдение следующих правил позволит продлить срок службы FTB8000DUO:

1. Если ваш FTB8000DUO не используется в течение длительного времени, перезаряжайте его раз в три месяца.
2. Не используйте FTB8000DUO в условиях повышенной влажности и не допускайте попадания влаги внутрь корпуса устройства.
3. Никогда не мойте FTB8000DUO с применением моющих средств или мыла.

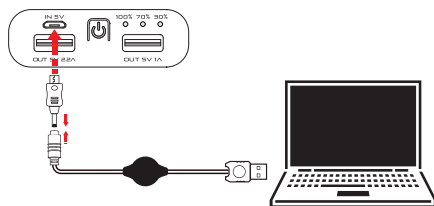
www.iconbit.ru



Использование

- Просто подсоедините USB кабель от заряжаемого устройства к аккумулятору. Один конец кабеля подключите к выходу "OUT" аккумулятора, другой подсоедините к устройству через переходник.
- Нажмите кнопку "⏻" один раз, начнется зарядка, зеленый светодиод обозначает процесс зарядки.
- По окончании зарядки или при отсутствии подключения к цифровому устройству зеленый и синий светодиоды перестанут мигать. FTB8000DUO отключится автоматически через 30 секунд.
- Когда индикатор показывает 30%, то это означает, что заряд на исходе и аккумулятор нужно зарядить.

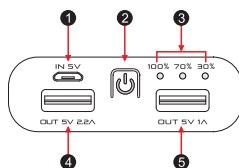
Примечание: если во время работы произойдет превышение тока, аккумулятор автоматически переводится в защитный режим. Чтобы отключить этот режим нужно зарядить аккумулятор. Для зарядки iPad используйте оригинальный кабель iPad.



Как заряжать аккумулятор

Вход "IN" служит для зарядки аккумулятора. Три синих индикатора емкости обозначают процесс зарядки аккумулятора, при полной зарядке будет гореть индикатор 100%.

Основные элементы устройства



1. Вход для зарядки
2. Кнопка включения
3. Индикатор питания
4. USB выход 1
5. USB выход 2