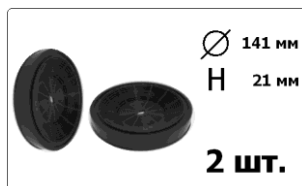
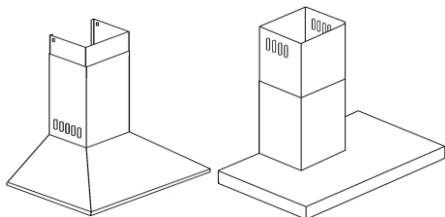
 **ДАННАЯ МОДЕЛЬ УГОЛЬНОГО ФИЛЬТРА FILTER TCF-010 ПРЕДНАЗНАЧЕНА ДЛЯ УСТАНОВКИ ВО ВСЕ КУПОЛЬНЫЕ ВЫТЯЖКИ ТМ САТА/APELSON С ВЕНТИЛЯЦИОННЫМИ АГРЕГАТАМИ:**

- PW
- K7




**Срок службы:** 4 месяца

**Срок годности:** не ограничен

**Материал:** пластик/полипропилен

**Наполнение:** гранулы активированного угля

 **Плотная полиэтиленовая упаковка с застежкой Ziploc для сохранения абсорбирующих свойств и комфортной утилизации при замене фильтра**

**Хранить в сухом месте при температуре от -10 до +25 С.**

Страна происхождения: КНР  
Изготовитель: TIANLUN INDUSTRIAL CO., LTD  
Jiangcun Industrial Zone, Guangdong prov., P.R.C

  
**ZEMAN**  
чисто  комфортно



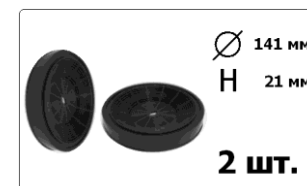
 **МИНИМАЛЬНАЯ ПОТЕРЯ МОЩНОСТИ**



  
**ZEMAN**  
чисто  комфортно

**ИНСТРУКЦИЯ  
ПО УСТАНОВКЕ УГОЛЬНОГО  
ФИЛЬТРА**

**FILTER TCF-010**



УГОЛЬНЫЙ ФИЛЬТР  
ПРЕДНАЗНАЧЕН ДЛЯ УСТАНОВКИ В  
КУХОННЫЕ ВЫТЯЖКИ ТМ **САТА/APELSON**

[www.zemanfilter.ru](http://www.zemanfilter.ru)

## **СНЯТИЕ И УСТАНОВКА АЛЮМИНИЕВЫХ ЖИРОУЛАВЛИВАЮЩИХ ФИЛЬТРОВ**

**⚠** Перед тем, как приступить к любой операции по установке и снятию фильтров в вытяжку, выключите напряжение электросети.

### **Снятие (демонтаж):**

1. Надавите на защелку жироулавливающего фильтра в направлении, указанном стрелкой (рис.1 а).

- При наличии двух или трех жиропоглощающих фильтров не снимайте их одновременно (рис.1).

2. Отклоните жироулавливающий фильтр вниз и снимите, как показано на рис.1.

### **Установка:**

1. Вставьте пазы жироулавливающего фильтра в специальные держатели на корпусе вытяжки, как показано на рис.1.

2. Надавите на защелку фильтра и вставьте его в корпус вытяжки, закрепите и отпустите защелку как показано на рис.1.

- При наличии двух или трех жиропоглощающих фильтров не устанавливайте одновременно (рис.1).

**⚠** Убедитесь, что жироулавливающий фильтр надежно закреплен с обеих сторон.

**⚠** Рекомендуется мыть фильтр в посудомоечной машине или вручную средством для очистки жира, не используя абразивные средства, во избежание порчи фильтра.

**⚠** Не устанавливайте фильтр в вытяжку до его полного высыхания.

## **ЗАМЕНА УГОЛЬНЫХ ФИЛЬТРОВ**

*Угольный фильтр предназначен для устранения запахов в режиме рециркуляции воздуха.*

**⚠** Угольный фильтр не моется и не восстанавливается, поэтому его следует менять 1 раз в 3-4 месяца, а при интенсивной эксплуатации вытяжки – еще чаще (1 раз в 2 мес.).

**⚠** В фильтрах ZEMAN используется уголь с хорошими абсорбирующими свойствами и устойчивый к высоким температурам пластик, что гарантирует превосходную очистку воздуха и эффективную надёжную работу воздухоочистителя.

### **Замена угольных фильтров:**

1. Снимите жироулавливающие фильтры, как показано на рис.1.

2. Снимите старый угольный фильтр, слегка надавив на фиксатор фильтра, и поверните против часовой стрелки.

3. Далее установите новый угольный фильтр, слегка прижав его к вентиляционному агрегату и повернув по часовой стрелке (рис.2). При верной установке фильтра вы должны услышать щелчок фиксатора. Установите по одному фильтру слева и справа (рис.3).

4. Снова установите жиропоглощающие фильтры, как показано на рис.1.

### **ПОЧЕМУ НЕОБХОДИМО ЧАСТО МЕНЯТЬ УГОЛЬНЫЙ ФИЛЬТР:**

**⚠** Излишнее загрязнение фильтра приводит к затруднению при прохождении воздуха, в связи с чем снижается производительность вытяжки и повышается уровень шума.

**⚠** При загрязненном угольном фильтре снижается эффективность очистки воздуха от излишних запахов.

**⚠** Загрязненный угольный фильтр является причиной более быстрого износа мотора.

Рис.1

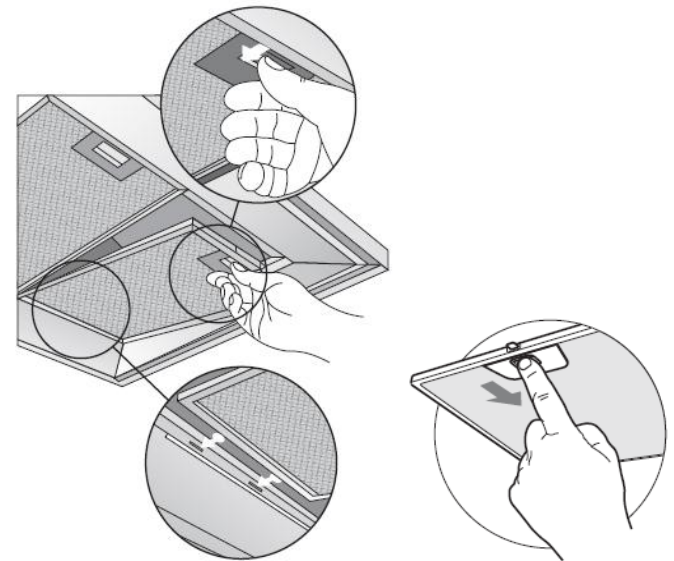


Рис. 1 а

Рис.2

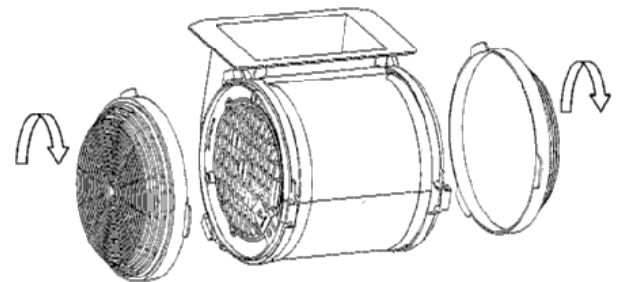


Рис.3

