

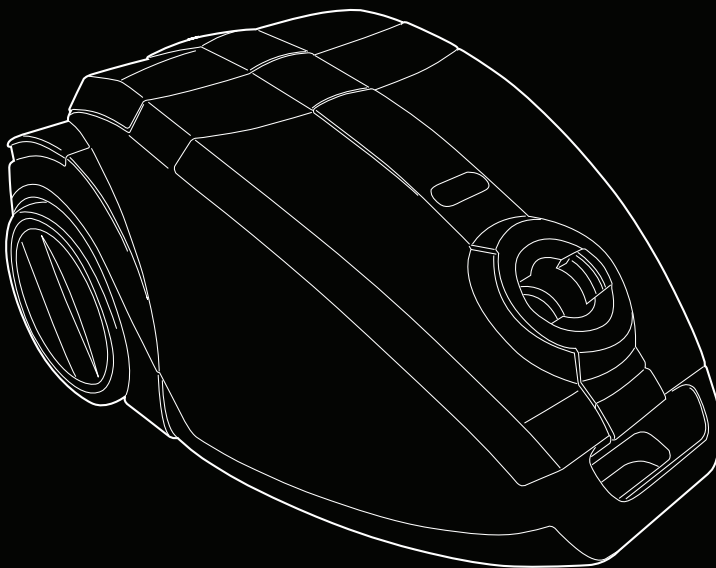


Version 1.1



430
SILENCE

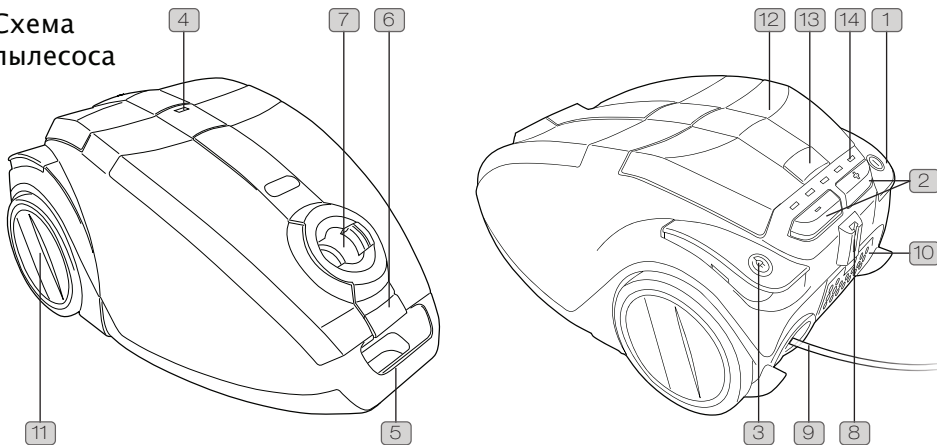
Руководство по эксплуатации



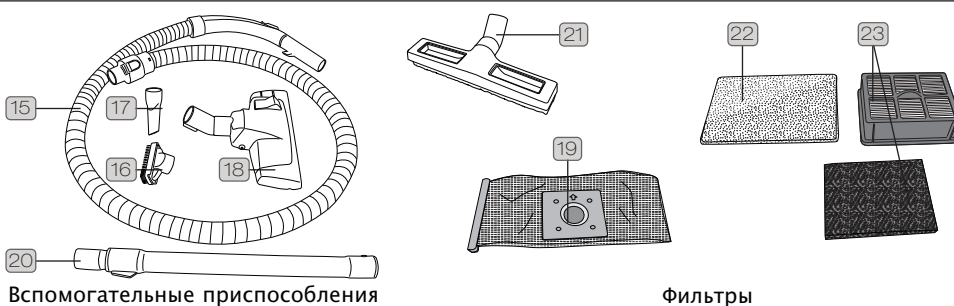
C90-43S-H-E

Схема Устройства

Схема пылесоса



- | | | |
|--|--|--|
| 1 Кнопка Вкл./Выкл. | 7 Отверстие для подключения гибкого шланга | 11 Колесо |
| 2 Регулятор мощности | 8 Паз для парковки пылесосной трубы | 12 Крышка отделения для принадлежностей |
| 3 Кнопка автоматической намотки сетевого шнура | 9 Шнур питания | 13 Кнопка открытия отделения для принадлежностей |
| 4 Индикатор наполнения мешка | 10 Крышка защитного фильтра, расположенного после мотора | 14 Индикаторы питания |
| 5 Ручка для переноски | | |
| 6 Кнопка открытия крышки | | |



- | | | |
|---|--|---|
| 15 Гибкий шланг с рукояткой | 19 Мешок-пылесборник HEPA
1 мешок установлен, 2 прилагаются | 22 Защитный фильтр, расположенный перед мотором (фильтр расположен внутри отделения для мешка для сбора пыли, за мешком для сбора пыли) |
| 16 Насадка «две в одной» (для удаления пыли и чистки мебельной ткани) | 20 Телескопическая труба-удлинитель | 23 Защитный фильтр, расположенный после мотора (фильтр расположен за крышкой фильтра выхода воздуха) |
| 17 Щелевая насадка | 21 Насадка для паркета | |
| 18 Комбинированная насадка пол/ковер | | |

Информация По Мерам Безопасности

Прибор предназначен для бытового использования и не предназначен для коммерческого или промышленного использования

- Прежде чем приступить к работе, ознакомьтесь с правилами техники безопасности и эксплуатации Вашего пылесоса, изложенными в настоящем «Руководстве Пользователя».
- Храните настоящее «Руководство Пользователя» в доступном месте или вместе с Вашим пылесосом.
- Если Вы продаете или передаете Ваш пылесос другому владельцу, то обязательно вместе с пылесосом передайте настоящее «Руководство Пользователя» для того, чтобы новый владелец мог ознакомиться с правилами техники безопасности и эксплуатации пылесоса.
- Следуйте всем инструкциям настоящего «Руководства Пользователя».
- Не разрешайте играть с пылесосом. Необходимо тщательно следить за соблюдением техники безопасности, когда пылесос, используется детьми или инвалидами, или поблизости от них.
- Ни в коем случае не изменяйте спецификацию и не вносите каких-либо изменений в конструкцию пылесоса.
- Ремонт и обслуживание Вашего пылесоса Vax производится только в уполномоченных фирмой Vax сервисных центрах с использованием только фирменных запасных частей Vax.
- Не пытайтесь сами выполнять техническое обслуживание Вашего пылесоса. По всем вопросам технического обслуживания, кроме обычного ухода, обращайтесь в авторизованный сервисный центр Vax.
- Перед использованием убедитесь, что сетевой шнур полностью размотан и выровнен по всей длине.
- При включении пылесоса и при работе с ним убедитесь, что сетевой шнур удален от отверстий или движущихся частей пылесоса.
- Держите сетевой шнур на расстоянии от источников тепла, масел, острых краев, грубых и неровных поверхностей, а также избегайте каких либо других его повреждений.
- Перед проведением каких-либо мероприятий по обслуживанию, предусмотренных в настоящем «Руководстве Пользователя», отсоедините вилку сетевого шнура от электрической розетки.
- Прежде чем извлечь вилку из розетки, а также при смене любой из насадок обязательно выключайте Ваш пылесос.
- Проявляйте особую осторожность при чистке лестничных ступенек и лестничных ковров. Обеспечьте устойчивое положение пылесоса на верхней или нижней площадке лестницы или придерживайте Ваш пылесос рукой.
- Не допускайте чрезмерного натяжения шланга или шнура.
- При установке насадок и принадлежностей следуйте указаниям настоящего «Руководства Пользователя». Используйте насадки, рекомендованные производителем.
- Поддерживайте чистоту фильтров, а также регулярно меняйте их в соответствии с указаниями настоящего «Руководства Пользователя».
- Храните Ваш пылесос в сухом месте при комнатной температуре.

ЗАПРЕЩЕНО

- Не оставляйте Ваш пылесос без присмотра после подключения и не разрешайте детям разбирать или играть с пылесосом.
- Не тяните пылесос за сетевой шнур.
- Не тяните за сетевой шнур, чтобы вытащить вилку из розетки и не передвигайте пылесос, пользуясь шнуром как ручкой, избегайте контакта шнура с горячими или острыми предметами и не пережимайте шнур дверью.
- Не используйте Ваш пылесос с поврежденным сетевым шнуром или вилкой. Во избежание опасности для здоровья, поврежденные шнур и (или) вилка должны быть заменены представителем авторизованного сервисного центра VAX.
- Избегайте контакта одежды, волос, пальцев, ступней и других частей тела с движущимися частями пылесоса.
- Во избежание удара током, не используйте пылесос на открытом воздухе, не убирайте им влажные поверхности.
- Ни в коем случае не используйте пылесос в помещении с легковоспламеняющимися газами.
- Не допускайте всасывания горячих предметов и веществ, опасных жидкостей или каких-либо иных материалов, способных повредить Ваш пылесос, а также не пользуйтесь Вашим пылесосом в тех местах, где они могут присутствовать.
- Не используйте пылесос для уборки раскаленных, горячих или дымящихся предметов, горячих материалов, вредных для здоровья и токсичных веществ (хлорных отбеливателей, аммиака, средств для очистки канализации и т.п.).
- Не пользуйтесь пылесосом для удаления твердых, острых и режущих предметов, например, таких как стекло, гвозди, винты, монеты и т.п.
- Не пользуйтесь пылесосом с поврежденными фильтрами или без них.
- Не беритесь влажными руками за вилку или пылесос.
- Не кладите посторонние предметы в отверстия на корпусе пылесоса. Не пользуйтесь пылесосом при закупоренных отверстиях, а также не допускайте попадания в отверстия любых предметов, мешающих нормальному прохождению воздушного потока.
- Не допускайте, чтобы пылесос перемещался по сетевому шнуру.
- Если Ваш VAX не работает, ни в коем случае не пытайтесь починить его самостоятельно, т.к. неквалифицированный ремонт может привести к травмам человека или повреждению пылесоса.

Информация По Мерам Безопасности

ВАЖНАЯ ИНФОРМАЦИЯ

1. **ВНИМАНИЕ!** Данный прибор не должен быть заземлен.
2. Данный прибор соответствует требованиям правил директивы ЕЭС № 82/499/ЕЕС в отношении радиопомех.
3. При пользовании сетевым шнуром обязательно проверьте состояние его изоляции.
4. Используйте удлинительные шнуры, утвержденные Советом Европы, сила тока в которых не превышает 13 Ампер. Не утвержденные удлинительные шнуры могут перегреваться. Расположите удлинительный шнур таким образом, чтобы не спотыкаться об него.
5. Проверьте, правильно ли подсоединена вилка сетевого шнура к розетке. Если у Вас есть сомнения, попросите квалифицированного электрика проверить их подсоединение.
6. Используйте настоящий сетевой шнур в соответствии с рекомендациями настоящего «Руководства Пользователя».
7. Применение неподходящего напряжения может привести к повреждению электродвигателя и вызвать травмирование пользователя. Правильное напряжение указано на шильдике.
8. В целях обеспечения безопасности поврежденный сетевой шнур должен быть заменен только уполномоченным сервисным центром Vax.
9. В интересах повышения качества выпускаемой продукции Компания оставляет за собой право без предупреждения вносить изменения в модификацию.



ПРЕДУПРЕЖДЕНИЕ: Всегда выключайте пылесос и отключайте его от сети перед тем, как устанавливать контейнер-пылесборник, открывать его крышку или удалять содержимое контейнера-пылесборника, а также для подсоединения/отсоединения насадок.



ПРЕДОСТЕРЕЖЕНИЕ: Пылесос является мощным бытовым прибором. Перед включением пылесоса в сеть, убедитесь, что кнопка «On/OFF» находится в положении «OFF».



ВАЖНО: Если отверстие для подключения гибкого шланга, сам шланг или телескопическая трубка заблокированы, выключите пылесос и устраните причину блокировки до повторного включения пылесоса.



ВАЖНО: Очистка фильтров улучшает работу пылесоса. Перед эксплуатацией пылесоса убедитесь, что все фильтры хорошо высушены и установлены на место.

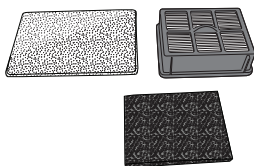
ТЕРМОРЕГУЛЯТОР ДВИГАТЕЛЯ



ВАЖНО: Мотор оснащен автоматическим термовыключателем. Если по какой-либо причине пылесос перегреется, термостат автоматически его выключит. Если пылесос автоматически отключился, отключите его от сети и нажмите на кнопку Вкл./Выкл. Извлеките контейнер пылесборник и удалите его содержимое. Очистите фильтры. Подождите 1 час, чтобы пылесос полностью остыл. Для повторного использования пылесоса подключите его к сети и включите сам прибор.

Эксплуатация

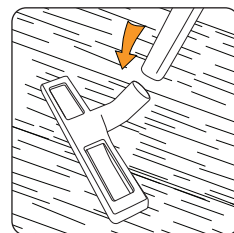
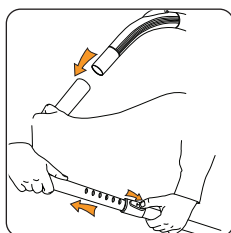
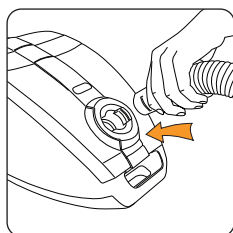
Вах будет работать как новый



! **ВАЖНО:** Производительность пылесоса зависит от состояния фильтров. Необходимо периодически проверять и чистить фильтры (в зависимости от частоты использования). Полный текст инструкции в разделе Обслуживание.

! **ВАЖНО:** Прибором можно пользоваться только при наличии ВСЕХ фильтров.

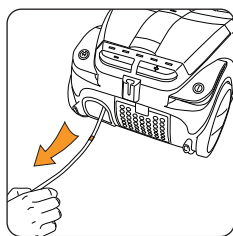
Сборка пылесоса



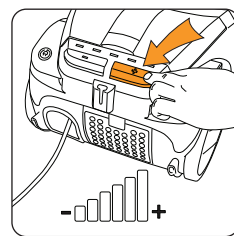
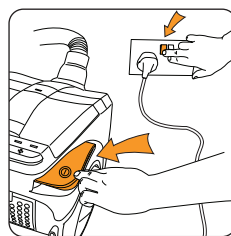
ПРИМЕЧАНИЕ: Щелевая насадка, щетка для удаления пыли и щетка для чистки мебельной обивки могут присоединяться к телескопической трубе или ручке.

Насадка предназначена для безопасной чистки паркетных, ламинированных, деревянных и кафельных полов.

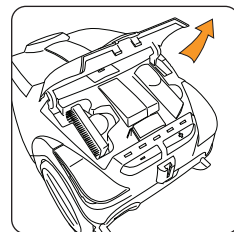
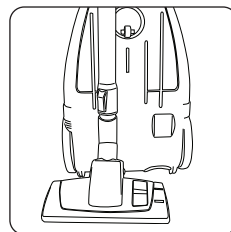
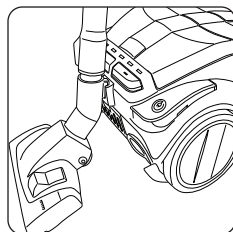
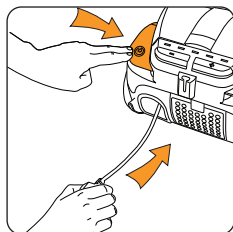
Эксплуатация прибора



ПРИМЕЧАНИЕ: Всегда разматывайте сетевой шнур на полную длину. Желтая отметка на шнуре показывает рекомендуемую длину шнура. Не разматывайте шнур далее красной отметки.

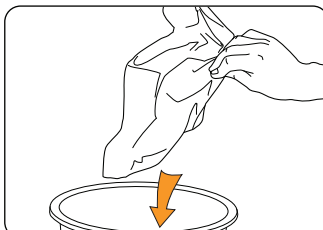
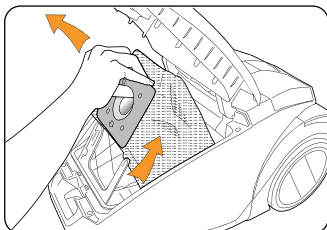
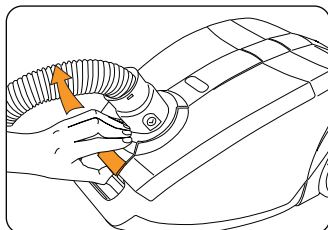


Упаковка и хранение



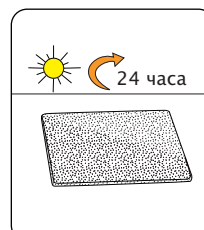
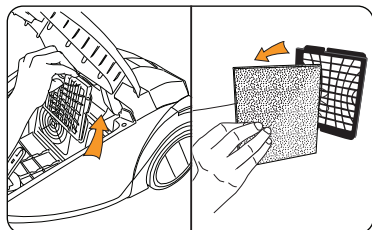
Обслуживание (Вах будет работать как новый)

Опорожнение мешка для сбора пыли



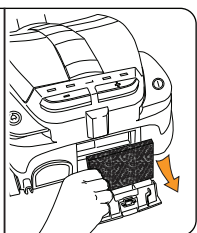
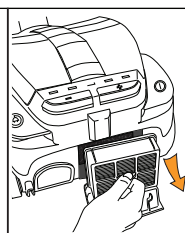
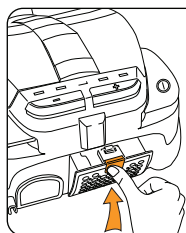
Чистка фильтра, расположенного перед мотором

! ВАЖНО: температура воды, используемой для мытья фильтров, не должна превышать 40° С.



Чистка фильтров, расположенных после мотора

! ВНИМАНИЕ! Не мойте фильтр, расположенный после мотора.



Обслуживание (Вах будет работать как новый)

Устранение засорений



ВНИМАНИЕ! во избежание травм всегда отключайте пылесос от сети, прежде чем проводить работы по техобслуживанию или поиск и устранение неисправностей.

Засорение гибкого шланга

Гибкий шнур отсоединяется от пылесоса. Удалите мусор, застрявший в шланге, и установите шланг обратно, зафиксировав его надлежащим образом.

Засорение дополнительных приспособлений

Снимите насадку с ручки/трубы шланга. Удалите мусор и верните насадку на место.

Вопросы И Ответы



ВНИМАНИЕ! во избежание травм всегда отключайте пылесос от сети, прежде чем проводить работы по техобслуживанию или поиск и устранение неисправностей.

Отсутствует какое-то приспособление?

- Внимательно перечитайте схему устройства на странице «Схема устройства» в настоящем руководстве и убедитесь, что соответствующий элемент поставляется в комплекте Вашего пылесоса.

Почему пылесос плохо всасывает мусор?

- Возможно, забиты фильтры: Прочитайте информацию в разделе Обслуживание.
- Контейнер для сбора пыли переполнен или засорен: Прочитайте информацию в разделе Обслуживание.
- Контейнер для сбора пыли неправильно установлен. Прочитайте информацию в разделе Обслуживание.

Почему из пылесоса вылетает пыль?

- Возможно, неправильно установлены фильтры. Прочитайте информацию в разделе Обслуживание.
- Возможно мешок для сбора пыли неправильно установлен. Извлеките мешок для сбора пыли из устройства и установите его снова, убедившись, что вы задвинули его до конца на место и что крышка может полностью закрыться.
- Возможно, забиты фильтры: Прочитайте информацию в разделе Обслуживание.

Почему насадки плохо всасывают мусор?

- Возможно, насадка засорилась. Прочитайте информацию в разделе Обслуживание.

Почему пылесос не включается?

- Возможно, вилка неправильно вставлена в розетку. Убедитесь, что вилка полностью вставлена в розетку.
- Возможно, электрическая розетка неисправна. Проверьте плавкий предохранитель или прерыватель и проконсультируйтесь с электриком.
- Возможно, термостат мотора отключил пылесос: Выключите прибор и отключите его от сети. Не пользуйтесь прибором в течение часа, чтобы он остыл.

Дополнительная Информация

Международные представительства

Импортер: ООО «Седан», 123001, Россия, г. Москва, ул. Большая Садовая, д. 10, строение 1

Организация, уполномоченная на прием претензий от потребителей:

ООО "Юмакс" Санкт-Петербург ул. 8-я Красноармейская, д. 20 (812) 2516110 (812) 2513902
ГОРЯЧАЯ ЛИНИЯ СПБ (812) 579-91-49
ИНФОРМАЦИОННАЯ СЛУЖБА 8-800-100-55-88.

Технические характеристики

Напряжение: 220 – 240 ~ 50 Гц
Мощность: 1850 Вт
Объем: 4.5 л
Фильтры: Моющийся фильтр, расположенный перед мотором
HEPA H12 выходной фильтр
Длина шнура: Около 6.5 м
Вес прибора: Около 6.4 кг
Срок службы 5 лет.

Компания-производитель оставляет за собой право вносить технические изменения в конструкцию электроприбора без уведомления об этом покупателя.



Гарантия соответствия стандартам ЕЭС

Производитель/импортер ЕЭС: Компания Vax Limited с полной ответственностью заявляет, что пылесос C90-43S-H-E 430 Silence произведен в соответствии со следующими директивами:

Директива по безопасности: Директива о низком напряжении 2006/95/ЕЭС
Директива об электромагнитной совместимости 2004/108/ЕЭС



Непригодные к эксплуатации электроприборы запрещается утилизировать вместе с бытовым мусором. Утилизация проводится при наличии соответствующего оборудования. При необходимости обратитесь за консультацией в местные органы власти.

