

ЭКСПЛУАТАЦИЯ ПРИБОРА

ФУНКЦИЯ ВЫДУВАНИЯ ВОЗДУХА

- Для использования данной функции присоедините гибкий шланг к отверстию для выдувания воздуха, поверните его по часовой стрелке, а затем нажмите на кнопку включения пылесоса (рис.19).



ЗАВЕРШЕНИЕ РАБОТЫ

- Чтобы выключить прибор, нажмите на кнопку вкл./выкл.
- Отсоедините гибкий шланг.
- Обмотайте шнур питания вокруг корпуса пылесоса, когда убираете его на хранение (во избежание его перекручивания и повреждения).
- ВНИМАНИЕ!** Во избежание перегрева двигателя пылесоса не работайте непрерывно более 20 минут, при этом перерыв должен составлять не меньше 10 минут.

ХРАНЕНИЕ

- Установите пылесос вертикально.
- Оберните шланг вокруг корпуса пылесоса.
- Шланг, трубку и большие щетки уберите в коробку из-под прибора.
- Вставьте три малые щетки в соответствующие пазы на ножках прибора (рис.20).



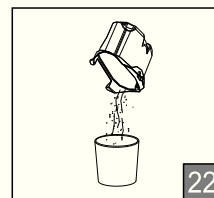
ОЧИСТКА И УХОД

- Перед очисткой убедитесь, что прибор отключен от электросети.
- Ни в коем случае не мойте корпус прибора под проточной водой и не погружайте его в воду. Протрите снаружи корпус и основание сначала мягкой влажной тканью, а затем вытрите насухо.
- Промойте все съемные части под теплой водой.
- ВНИМАНИЕ!** Не применяйте жесткие щетки, абразивные чистящие вещества, бензин и растворители (ацетон) для очистки прибора.
- Храните прибор в собранном виде в закрытых помещениях и в условиях, исключающих возможность воздействия влаги и резких колебаний температуры.

ОЧИСТКА И УХОД

ОЧИСТКА РЕЗЕРВУАРА ДЛЯ ВОДЫ

- Своевременно очищайте резервуар для воды.
- Для этого откройте крышку пылесоса и потяните контейнер на себя.



- Вытряхните пыль, протрите контейнер мягкой влажной тканью, затем аккуратно установите его на место.
- Установите крышку обратно и защелкните клипсы.

ОЧИСТКА ВОЗДУХОЗАБОРНОГО И МОТОРНОГО ФИЛЬТРА

- Рекомендуется чистить фильтры не реже одного раза каждые полгода.
- При частом использовании пылесоса промывайте фильтры через каждые 3-5 чисток пылесборника.

ПОРЯДОК ДЕЙСТВИЙ:

- Убедитесь, что пылесос отключен от электросети.
- Откройте крышку пылесоса, переверните ее.
- Извлеките воздухозаборный и моторный фильтры и промойте их под струей проточной воды.



- Дайте им полностью высохнуть, а затем установите на место.
- ВНИМАНИЕ:** Не включайте пылесос без установленных фильтров, так как это может привести к поломке электродвигателя.
- Не стирайте фильтры в машине и не сушите их феном.

ОЧИСТКА НЕРА-ФИЛЬТРА

- Промывайте НЕРА-фильтр под струей воды по мере его загрязнения.
- После 6 месяцев активной эксплуатации замените НЕРА-фильтр.
- ВНИМАНИЕ:** не стирайте фильтры в стиральной машине и не сушите их с помощью тепловентилятора. Помните, они должны высохнуть естественным путем.

ПОРЯДОК ДЕЙСТВИЙ

- Откройте клипсы и снимите крышку пылесоса.
- Поверните НЕРА-фильтр против часовой стрелки и извлеките его прибора.
- Вытряхните пыль и промойте фильтр под теплой проточной водой.



- ВНИМАНИЕ:** не пытайтесь высушить НЕРА-фильтр феном. Дайте ему высохнуть естественным путем.
- Установите чистый фильтр обратно в пылесос и поверните его по часовой стрелке. Убедитесь в его надежной фиксации.

УСТРАНЕНИЕ НЕИСПРАВНОСТЕЙ

Проблема	Возможные проблемы	Пути решения
1) не включается электродвигатель	- отсутствие электропитания - поломка	- проверьте кабель, вилку и розетку - в случае поломки обратитесь в сервисный центр
2) снижение силы всасывания	- засорена насадка, шланг или трубка - пылесборник заполнен	- устраните засор - прочистите пылесборник
3) нагревается двигатель	- засорено отверстие для выхода воздуха - засорены фильтры	- устраните засор - прочистите фильтры

ТЕХНИЧЕСКИЕ ХАРАКТЕРИСТИКИ

Потребляемая мощность:	1800 Вт
Максимальная мощность всасывания:	300 Вт
Объем контейнера для сбора пыли:	15.0 л
Вес нетто/брутто:	5.7 кг / 6.3 кг
Размеры (Д*Ш*В):	370*360*502 мм
Длина шнура питания:	5.0 м
Параметры электросети:	220 - 240 В, 50 Гц



**РУКОВОДСТВО ПО ЭКСПЛУАТАЦИИ
ПЫЛЕСОС С АКВАФИЛЬТРОМ
SA-8310BL/SA-8310R**

**AQUA
ФИЛЬТРАЦИЯ**



www.sakura-dt.com

Производитель:
Jiangsu Great Wall Electric Group Imp. & Exp. Co., Ltd.
Импортер: SAKURA ELECTRONICS GROUP
(ООО "Сакура Электроникс Групп").
Адрес: 630501, Российская Федерация, Новосибирская область,
Краснообск, д. 221. Тел. +7 (383) 308-73-36.



**1800 Вт
МОЩНОСТЬ**

**15.0 л
контейнер
для сбора
пыли**

**компактное
хранение
аксессуаров**

**HEPA
ФИЛЬТР**

**6
ступенчатая
система
очистки**

**регулятор
мощности
на корпусе**

Благодарим Вас за выбор торговой марки SAKURA. Надеемся, что приобретённый Вами пылесос станет незаменимым помощником в доме. Чтобы он прослужил Вам долго, пожалуйста, перед первым использованием внимательно ознакомьтесь с Руководством по эксплуатации.

ОПИСАНИЕ ПРИБОРА



- | | |
|-------------------------------|--|
| 1 - ручка | 11 - клипса |
| 2 - регулятор мощности | 12 - патрубок шланга |
| 3 - шнур питания | 13 - основание прибора |
| 4 - воздухозаборное отверстие | 14 - щетка "ковер/пол" |
| 5 - контейнер для сбора пыли | 15 - HEPA-фильтр |
| 6 - воздухозаборная трубка | 16 - металлическая телескопическая труба |
| 7 - крепление для насадок | 17 - щетка для мебели |
| 8 - колесо | 18 - щелевая насадка |
| 9 - кнопка "вкл./выкл." | 19 - круглая щетка |
| 10 - гибкий шланг | 20 - насадка для влажной уборки |

ПРЕИМУЩЕСТВА

Ваш пылесос оснащен 6-уровневой системой фильтрации, что обеспечивает максимально тщательную уборку:

- воздухозаборный фильтр;
- аквафильтр;
- 3-слойный моющийся HEPA-фильтр;
- моторный фильтр.

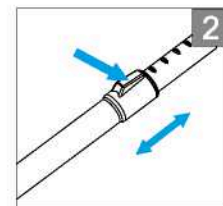
МЕРЫ ПРЕДОСТОРОЖНОСТИ

- Используйте прибор только в бытовых целях в соответствии с инструкцией по эксплуатации.
- Запрещается включать прибор влажными руками.
- Перед первоначальным включением проверьте, соответствуют ли технические характеристики изделия, указанные на упаковке, параметрам электросети.
- Всегда отключайте устройство перед очисткой или если Вы его не используете.
- Перед включением прибора в сеть убедитесь, что сетевая вилка сухая.
- Следите, чтобы шнур питания не касался острых кромок и горячих поверхностей.
- Не используйте прибор с поврежденным шнуром питания и/или вилкой. Не пытайтесь также самостоятельно отремонтировать устройство. **При неполадках или для замены принадлежностей обращайтесь в авторизованный сервисный центр.**
- При сматывании шнура обеспечьте его свободное движение во избежание травмы.
- **ВНИМАНИЕ!** Запрещается переносить прибор за шнур, тянуть шнур за острые кромки и углы, ставить пылесос на шнур, располагать шнур на нагреваемых поверхностях.
- Применение переходников для подключения к электросети может привести к порче прибора и прекращению гарантийных обязательств.
- Не располагайте прибор под прямыми солнечными лучами и на нагреваемых поверхностях.
- При попадании пылесоса в воду не пользуйтесь им, обратитесь в авторизованный сервисный центр для ремонта.
- Не пользуйтесь пылесосом без резервуара для сбора пыли и/или без установленных фильтров, это может привести к повреждению прибора.
- Следите за тем, чтобы воздухопроводные отверстия не были заблокированы. Не допускайте попадания в них посторонних предметов (пыли, волос, одежды).
- Не добавляйте моющие средства в воду в баке для воды.
- Запрещается убирать пылесосом: горячие или дымящиеся предметы (сигареты, пепел); горючие и взрывоопасные вещества (бензин, бензол, разбавитель, пропан); асбест или асбестовую пыль; воду и другие жидкости.
- Не допускайте детей к работе с прибором без присмотра взрослых.
- Перед отключением от сети выключите все элементы управления. Регулярно прочищайте пылесборник.
- Не оставляйте включенный прибор без присмотра.

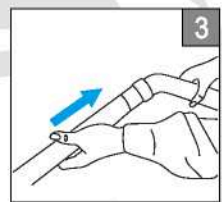
ПЕРЕД ПЕРВЫМ ИСПОЛЬЗОВАНИЕМ



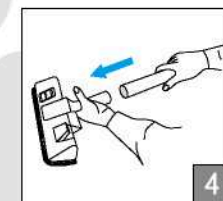
- Присоедините гибкий шланг к воздухоприемному отверстию по направлению, указанному на рис.1.
- Чтобы подсоединить шланг к пылесосу, вставьте его основание во всасывающее отверстие и надавите до щелчка.



- Отрегулируйте длину телескопической трубки, нажав на кнопку (рис.2).
- После того, как вы отпустите кнопку, длина будет зафиксирована.



- Наденьте на трубку одну из насадок на выбор: комбинированную щетку "пол/ковер", насадку для влажной уборки либо одну из трех мини-насадок (рис.4-7).



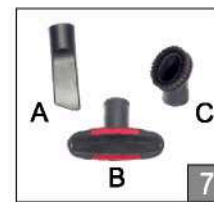
- Нажав на одну из кнопок на корпусе щетки, вы можете выбрать режим "пол" (рис.5а) или "ковер" (рис.5б).



- Насадка для влажной уборки применяется в тех случаях, когда поверхность сильно загрязнена и сухой очистки недостаточно. С ее помощью вы также легко сможете собрать разлитую воду.

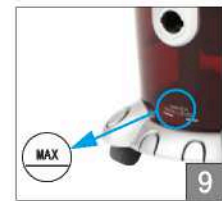
ПЕРЕД ПЕРВЫМ ИСПОЛЬЗОВАНИЕМ

- Щелевая насадка используется для чистки труднодоступных мест (щелей, углов) (рис.7, А).
- Насадка для мебели используется для щадящей чистки мягкой мебели и ковров. Благодаря своей мягкой щетине она не повреждает очищаемую поверхность (рис.7, В).
- Круглая щетка используется для уборки пыли в тех местах, которые недоступны для большой комбинированной щетки (рис.7, С).



УСТАНОВКА ВОЗДУХОЗАБОРНОЙ ТРУБЫ

- Перед использованием прибора установите воздухозаборную трубку внутрь контейнера для сбора пыли (как показано на рис.8).



- Налейте воды в бак, не превышая максимального уровня (рис.9).



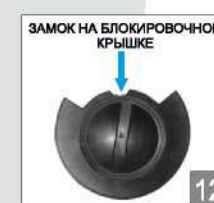
- Установите HEPA-фильтр в нижнюю часть моторного отсека пылесоса и поверните его по часовой стрелке до значка "LOCK" (рис.10).

УСТАНОВКА БЛОКИРОВОЧНОЙ КРЫШКИ

- Блокировочная крышка помогает предотвратить засасывание воды, находящейся в контейнере для сбора пыли, в крышку прибора и в моторный отсек.

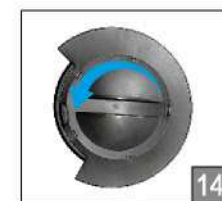


- Установите блокировочную крышку внутрь блокировочного контейнера и поверните её по часовой стрелке до упора (рис.11).

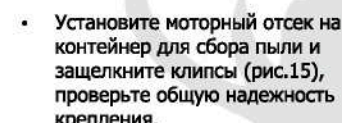


ПЕРЕД ПЕРВЫМ ИСПОЛЬЗОВАНИЕМ

- Вставлять блокировочную крышку в контейнер следует до полного совмещения пазов (рис.13) и только затем поворачивать по часовой стрелке.



- Чтобы снять блокировочную крышку, поверните ее против часовой стрелки, держась за ручку (рис.14).



- Установите моторный отсек на контейнер для сбора пыли и защелкните клипсы (рис.15), проверьте общую надежность крепления.



ЭКСПЛУАТАЦИЯ ПРИБОРА

ВКЛЮЧЕНИЕ ПЫЛЕСОСА И ВЫБОР МОЩНОСТИ

- Размотайте шнур питания и подключите вилку к розетке.
- Нажмите кнопку "вкл./выкл.", чтобы включить пылесос (рис.16).



- Выберите мощность работы пылесоса с помощью регулятора мощности на корпусе (рис.17).

РЕГУЛИРОВКА СИЛЫ ВСАСЫВАНИЯ

- Для регулирования силы всасывания измените положение регулятора мощности на ручке телескопической трубки. Для чистки занавесок, книг и мебели рекомендуется его открывать, а для чистки ковровых покрытий - закрывать.

