

РУКОВОДСТВО ПО ЭКСПЛУАТАЦИИ SA-8304B

УХОД И ХРАНЕНИЕ

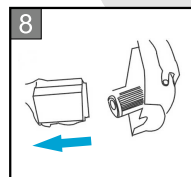
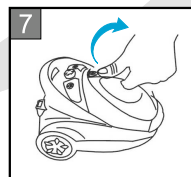
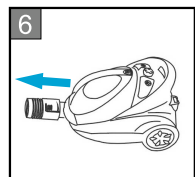
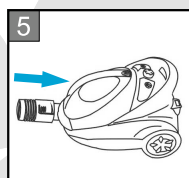
- Перед очисткой убедитесь, что прибор отключен от электросети.
- Ни в коем случае не мойте корпус прибора под проточной водой и не погружайте его в воду. Протрите снаружи корпус и основание сначала мягкой влажной тканью, а затем вытрите насухо.
- Промойте все съёмные части под тёплой водой.
- **ВНИМАНИЕ!** Не применяйте жёсткие щётки, абразивные чистящие вещества, бензин и растворители (ацетон) для очистки прибора.
- Храните прибор в собранном виде в закрытых помещениях и в условиях, исключающих возможность воздействия влаги и резких колебаний температуры.

ОЧИСТКА ПЫЛЕСБОРНИКА

- Своевременно очищайте резервуар для сбора пыли. Нажмите на кнопку (6) и потяните контейнер на себя, держа за ручку.
- Вытряхните пыль, протрите контейнер мягкой влажной тканью, затем аккуратно установите его на место.
- Закройте крышку отсека, нажав её до щелчка.

ОЧИСТКА ФИЛЬТРОВ

- Рекомендуется чистить фильтры не реже одного раза каждые полгода.
- При частом использовании пылесоса промывайте фильтры через каждые 3-5 чисток пылесборника.
- Промойте фильтры под теплой проточной водой, дайте им полностью высохнуть, а затем установите на место.
- **ВНИМАНИЕ:** Не включайте пылесос без установленных фильтров, т.к. это может привести к поломке электродвигателя.
- Не стирайте фильтры в машине и не сушите их феном.
- Промывайте НЕРА-фильтр под струей воды по мере его загрязнения.
- После 6 месяцев активной эксплуатации замените НЕРА-фильтр.
- **ВНИМАНИЕ:** не стирайте фильтры в стиральной машине и не сушите их с помощью тепловентилятора. Помните, они должны высохнуть естественным путем.

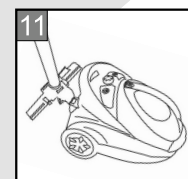
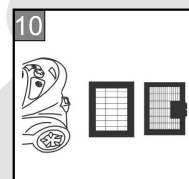
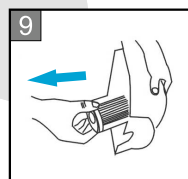


ХРАНЕНИЕ

- Установите пылесос горизонтально.
- Оберните шланг вокруг трубки.
- Закрепите трубку со щеткой в специальном пазу на корпусе (рис.11).

5

РУКОВОДСТВО ПО ЭКСПЛУАТАЦИИ SA-8304B



УСТРАНЕНИЕ НЕИСПРАВНОСТЕЙ

Проблема	Возможные проблемы	Пути решения
1) не включается электродвигатель	- отсутствие электропитания - поломка	- проверьте кабель, вилку и розетку - в случае поломки обратитесь в сервисный центр
2) снижение силы всасывания	- засорена насадка, шланг или трубка - пылесборник заполнен	- устраните засор, прочистите пылесборник
3) сетевой шнур не сматывается полностью	шнур перекручен или неровно уложен	вытянуть шнур на 2-3 метра и нажать кнопку намотки шнура

ТЕХНИЧЕСКИЕ ХАРАКТЕРИСТИКИ

Параметры электросети:	220 - 240 В, 50 Гц
Потребляемая мощность:	1700 Вт
Максимальная мощность всасывания:	340 Вт
Вес нетто/брутто:	3,8 кг / 5,4 кг
Размеры (Д*Ш*В):	407*295*270 мм

Производитель: NINGBO HAIJI ELECTRIC APPLIANCE CO., LTD.
 Импортёр: SAKURA ELECTRONICS GROUP
 (ООО "Сакура Электроникс Групп").
 Адрес: 630501, Российская Федерация, Новосибирская область,
 Краснообск, д. 221. Тел. +7 (383) 308-73-36.
www.sakura-dt.com



6

Sakura

РУКОВОДСТВО ПО ЭКСПЛУАТАЦИИ ПЫЛЕСОС ЭЛЕКТРИЧЕСКИЙ SA-8304B

**HEPA
ФИЛЬТР**



**1700 Вт
МОЩНОСТЬ**

**3.0 л
контейнер
для сбора
пыли**



**индикатор
заполнения
пылесборника**

**5
ступенчатая
система
фильтрации**

**регулировка
мощности
всасывания**

РУКОВОДСТВО ПО ЭКСПЛУАТАЦИИ SA-8304B

Благодарим Вас за выбор торговой марки SAKURA. Надеемся, что приобретённый Вами пылесос станет незаменимым помощником в доме.

Чтобы он прослужил Вам долго, пожалуйста, перед первым использованием внимательно ознакомьтесь с Руководством по эксплуатации.

ОПИСАНИЕ ПРИБОРА



- 1 - кнопка сматывания шнура
- 2 - контейнер для сбора пыли
- 3 - корпус
- 4 - всасывающее отверстие
- 5 - регулятор мощности всасывания
- 6 - кнопка для открытия и очистки резервуара для сбора пыли
- 7 - кнопка "вкл./выкл."
- 8 - колесо
- 9 - металлическая телескопическая труба
- 10 - насадка 2 в 1 "мебель/щель"
- 11 - шланг
- 12 - ручка
- 13 - HEPA-фильтр
- 14 - большая щетка "пол/ковер"

2

РУКОВОДСТВО ПО ЭКСПЛУАТАЦИИ SA-8304B

ПРЕИМУЩЕСТВА

Ваш пылесос оснащен 5-уровневой системой фильтрации воздуха, что обеспечивает максимально тщательную уборку:

- резервуар для сбора пыли;
- 3-слойный моющийся HEPA-фильтр;
- фильтр тонкой очистки на выходе воздуха из пылесоса.

МЕРЫ ПРЕДОСТОРОЖНОСТИ

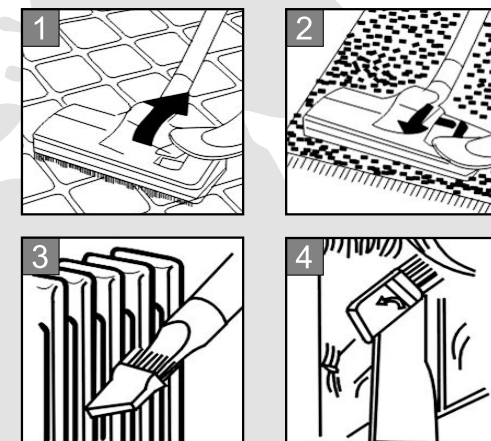
- Используйте прибор только в бытовых целях в соответствии с инструкцией по эксплуатации.
- Запрещается включать прибор влажными руками.
- Перед первоначальным включением проверьте, соответствуют ли технические характеристики изделия, указанные на упаковке, параметрам электросети.
- Всегда отключайте устройство перед очисткой или если Вы его не используете.
- Перед включением прибора в сеть убедитесь, что сетевая вилка сухая.
- Следите, чтобы шнур питания не касался острых кромок и горячих поверхностей.
- Не используйте прибор с поврежденным шнуром питания и/или вилкой. Не пытайтесь также самостоятельно отремонтировать устройство. **При неполадках или для замены принадлежностей обращайтесь в авторизованный сервисный центр.**
- При сматывании шнура обеспечьте его свободное движение во избежание травмы.
- **ВНИМАНИЕ!** Запрещается переносить прибор за шнур, тянуть шнур за острые кромки и углы, ставить пылесос на шнур, располагать шнур на нагреваемых поверхностях.
- Не собирайте пылесосом какие-либо горячие или дымящиеся предметы (сигареты, пепел), горючие или взрывчатые вещества (бензин, бензол, разбавитель, пропан), т.к. это может привести к возгоранию, взрыву и травмам.
- Не оставляйте включенный прибор без присмотра.
- Применение переходников для подключения к электросети может привести к порче прибора и прекращению гарантийных обязательств.
- Регулярно прочищайте пылесборник.
- Не располагайте прибор под прямыми солнечными лучами и на нагреваемых поверхностях.
- При попадании пылесоса в воду не пользуйтесь им, обратитесь в авторизованный сервисный центр для ремонта.
- Не пользуйтесь пылесосом без резервуара для сбора пыли и/или без установленных фильтров, это может привести к повреждению прибора.
- Следите за тем, чтобы воздуховодные отверстия не были заблокированы. Не допускайте попадания в них посторонних предметов (пыли, волос, одежды).
- Не допускайте детей к работе с прибором без присмотра взрослых.
- Перед отключением от сети выключите все элементы управления.

3

РУКОВОДСТВО ПО ЭКСПЛУАТАЦИИ SA-8304B

ПЕРЕД ПЕРВЫМ ИСПОЛЬЗОВАНИЕМ

- Чтобы подсоединить шланг к пылесосу, вставьте его основание во всасывающее отверстие и надавите до щелчка.
- Для отсоединения шланга нажмите кнопку в его основании и потяните за патрубок на себя.
- Выдвиньте телескопическую трубу на нужную длину.
- Вставьте патрубок ручки шланга в трубку.
- Наденьте на трубку одну из насадок на выбор (большую щетку "пол/ковер" или комбинированную насадку 2 в 1 "мебель/щель").
- Насадка "пол/ковер" предназначена для чистки ковровых и гладких покрытий (рис. 1 и 2).
- Насадка "мебель/щель" используется для чистки мягкой мебели и труднодоступных мест (щелей, углов). Для чистки мебели поверните насадку в направлении, указанном стрелкой (рис. 3 и 4).
- Перед началом работы вытяните шнур питания на необходимую длину и вставьте вилку в розетку. Желтая метка на шнуре соответствует его оптимальной длине, а красная - максимальной, дальше которой шнур вытягивать нельзя.



РАБОТА

- Для включения пылесоса нажмите кнопку вкл./выкл., для выключения - нажмите её ещё раз. Выберите мощность всасывания, поворачивая регулятор влево-вправо.
- На ручке шланга есть регулятор потока воздуха, позволяющий изменять силу всасывания. Для чистки занавесок, книг и мебели рекомендуется его открывать, а для чистки ковровых покрытий - закрывать.
- Для сматывания шнура питания нажмите кнопку (6), при этом рекомендуется придерживать шнур рукой во избежание его перекручивания и повреждения.
- Во избежание перегрева двигателя пылесоса не работайте непрерывно более 20 минут, при этом перерыв должен составлять не меньше 10 минут.

4