

Инструкция по эксплуатации

Пылесос
MC-E9001, MC-E9003



Panasonic

Перед использованием пылесоса настоятельно рекомендуется внимательно изучить настоящую инструкцию. Обратите внимание на меры безопасности.

СОДЕРЖАНИЕ

• Меры безопасности	Страница	3
• Предупреждение пользователю		3
• Название основных частей		4
• А) Сборка пылесоса для работы		5
• В) Управление работой пылесоса		5-7
• С) Правила хранения пылесоса		8
• D) Уход за пылесосом		8-9
• E) Вспомогательные принадлежности (на выбор)		10
• Технические характеристики		11

ПАМЯТКА ДЛЯ ПОКУПАТЕЛЯ

Номер модели и заводской номер пылесоса указаны на паспортной табличке, размещенной на задней панели корпуса. Для удобства пользования и обращения за консультацией и технической помощью впишите номер модели и заводской номер Вашего пылесоса в приведенный в данной инструкции бланк.

Номер модели:

Заводской номер:

Дата продажи:

Место продажи:

«Установленный производителем в порядке п.2 ст. 5 Федерального Закона РФ «О защите прав потребителей» срок службы изделия равен 7 годам с даты производства при условии, что изделие используется в строгом соответствии с настоящей инструкцией по эксплуатации и применимыми техническими стандартами».

МЕРЫ БЕЗОПАСНОСТИ



Перед использованием пылесоса внимательно ознакомьтесь с мерами безопасности. ВНИМАНИЕ: Для снижения риска возникновения пожара, поражения электрическим током или получения травм выполняйте следующие правила:

- Не оставляйте пылесос подключенным к розетке сети электропитания. Извлекайте вилку сетевого шнура пылесоса из розетки после уборки и перед очисткой узлов пылесоса, или перед выполнением технического обслуживания.
- В случае использования пылесоса на открытом воздухе или при уборке влажных поверхностей возрастает риск повреждения электрическим током.
- Пылесос не является игрушкой. Не оставляйте без присмотра пользующихся прибором детей и будьте особо внимательны при пользовании пылесосом в их присутствии.
- Нельзя пользоваться пылесосом при повреждении сетевого шнура или вилки. В случае появления в работе пылесоса отклонений от нормы, его падения, повреждения, долговременного нахождения на открытом воздухе или попадания в него влаги обратитесь в официальный сервисный центр Panasonic.
- Не следует пользоваться сетевым шнуром для перемещения пылесоса, пережимать шнур дверью, допускать контакта натянутого шнура с острыми кромками или углами. Избегайте попадания шнура под пылесос при уборке. Не допускайте контакта шнура с нагретыми поверхностями.
- При пользовании пылесосом, а также вилкой сетевого шнура, руки должны быть сухими.
- Избегайте попадания посторонних предметов в отверстия на корпусе пылесоса. Нельзя пользоваться пылесосом при закупоренных отверстиях. При необходимости удалите пыль, пух, волосы и прочие засоряющие предметы, мешающие нормальному прохождению воздушного потока.
- Выключите все органы управления перед извлечением вилки из розетки.
- Нельзя пользоваться пылесосом при отсутствии пылевого мешка и (или) фильтра.
- Избегайте попадания волос, пальцев, краев одежды в отверстия или движущиеся части пылесоса.
- Избегайте попадания в пылесос легковоспламеняющихся или горючих жидкостей, таких как бензин, и не пользуйтесь пылесосом в местах их хранения.
- Ремонт пылесоса должен производиться только в официальном сервисном центре Panasonic с применением запасных частей, выпускаемых фирмой Panasonic.
- Будьте особенно внимательны при уборке лестниц. Держите ручку пылесоса в одной руке во избежание его опрокидывания.

Внимание: Эти пылесосы разработаны только для использования в домашних условиях. Пылесос не рекомендуется эксплуатировать в гараже или в саду. Запрещается использовать пылесос для сбора жидкости.



ПРЕДУПРЕЖДЕНИЕ ПОЛЬЗОВАТЕЛЮ

Этот пылесос снабжен автоматическим тепловым устройством защиты, автоматически отключающим подачу питающего напряжения при закупоривании всасывающего отверстия, шланга или удлинительной трубки. При возникновении такой ситуации отключите пылесос от сети электропитания, удалите предмет, приведший к закупориванию, и выждите 10 минут перед повторным включением пылесоса.



Не допускайте засасывания в пылесос влажных предметов, грязи, неостывшего пепла и пр.



Во избежание повреждения механизма или мешка для пыли перед использованием пылесоса удалите с пола большие или острые предметы.



Не допускайте размещения пылесоса вблизи источников тепла, таких как радиаторы, открытый огонь и пр. Избегайте попадания на него прямых солнечных лучей.



При отключении пылесоса от сетевой розетки не тяните за шнур, всегда беритесь только за вилку.

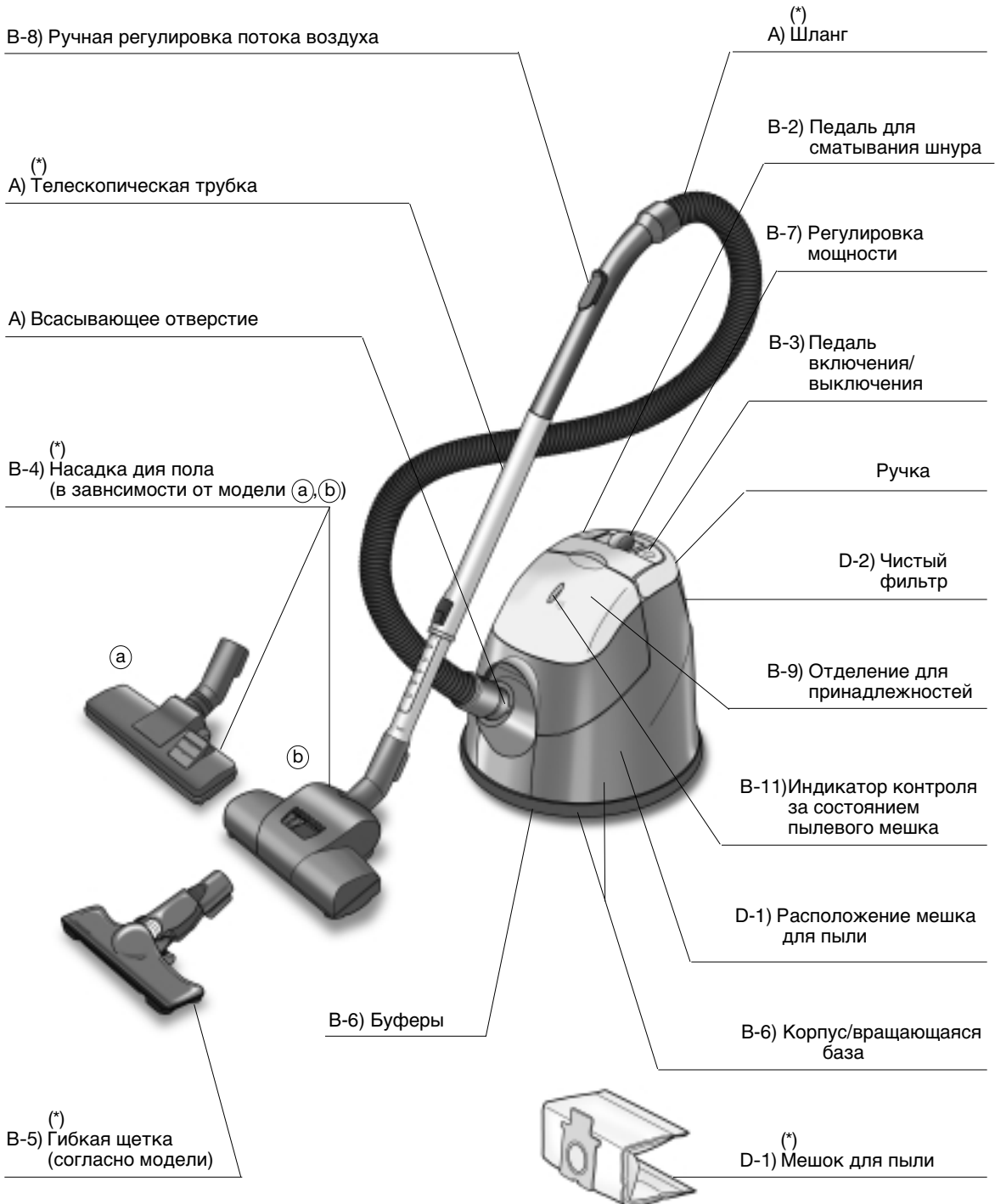


Не водите щёткой по кабелю пылесоса, чтобы не повредить его.

Пылесос снабжен гибким сетевым шнуром, при повреждении которого следует обратиться в фирму Панасоник, или в Официальный сервисный центр, или к специалисту, чтобы избежать риска.

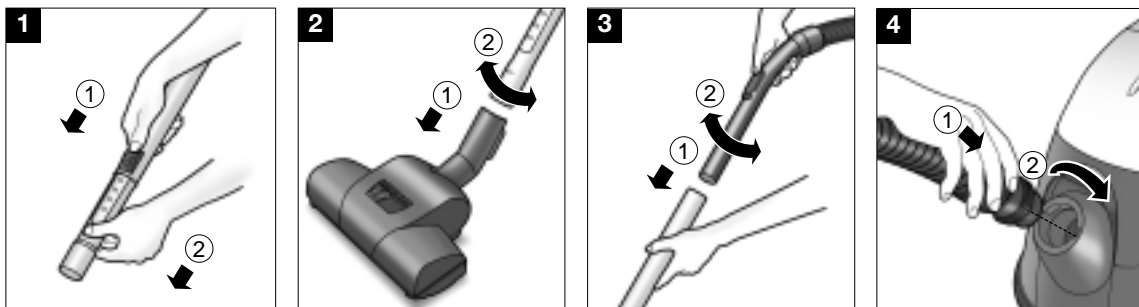
НАЗВАНИЕ ОСНОВНЫХ ЧАСТЕЙ

Во время распаковки пылесоса проверьте наличие дополнительных принадлежностей, обозначенных (*).



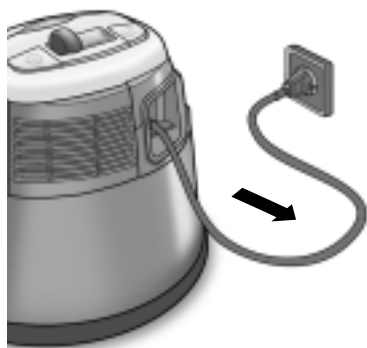
Замечание: Насадка для пола и трубка могут быть изменены без уведомления.

А) СБОРКА ПЫЛЕСОСА

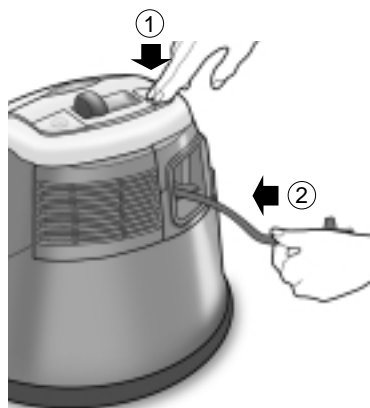


В) УПРАВЛЕНИЕ РАБОТОЙ ПЫЛЕСОСА

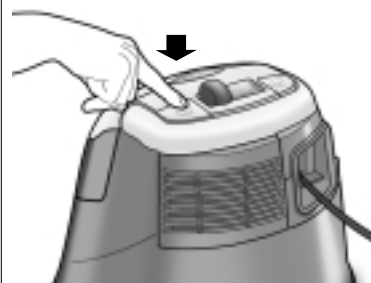
В-1) Подключение сетевого шнура



В-2) Автоматическое сматывание шнура



В-3) Включение/выключение пылесоса

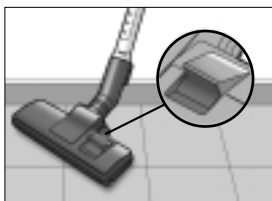


Включайте и выключайте пылесос, нажимая на педаль.

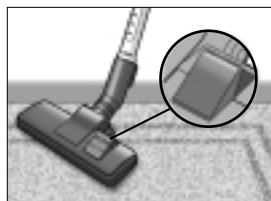
В-4) Насадка для пола (в зависимости от модели (a), (b))

Клавиша переключения насадки для пола

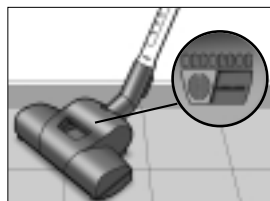
Селектор турбошестки



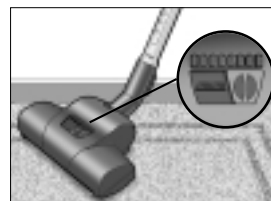
Твердый пол/
Паркет



Ковровое покрытие/
Ковер



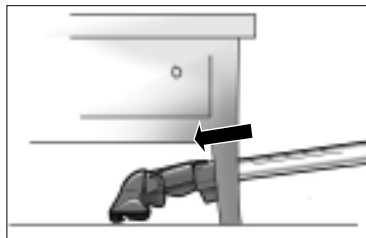
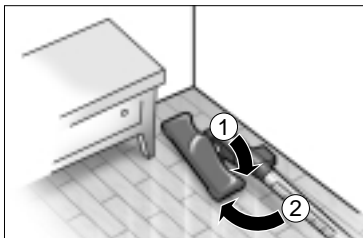
Твердый пол/
Паркет



Ковровое покрытие/
Ковер

Внимание: Не водите щёткой по кабелю пылесоса, чтобы не повредить его.

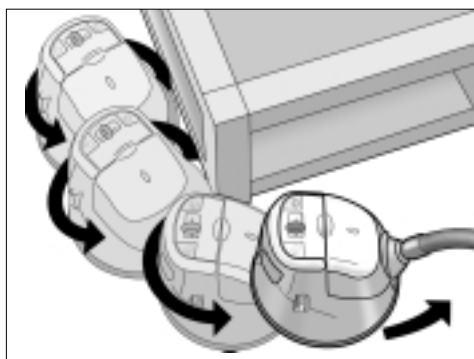
В-5) Гибкая щетка (согласно модели)



Для чистки всех типов поверхностей, в особенности, для полов с гладкой поверхностью, для паркета и труднодоступных зон.

В-6) Корпус/вращающаяся база

Система двойной ротации облегчает процесс чистки при обработке поверхностей вокруг каких-либо препятствий. Включает также мягкий буфер, который амортизирует возможные удары при столкновении с мебелью или углами.



В-7) Регулировка мощности

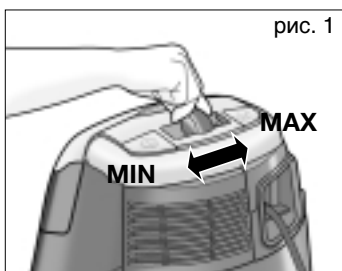


рис. 1

Выберите необходимую мощность путем передвижения кнопки (см. рис. 1), или настройте необходимую мощность всасывания при помощи ручного регулятора (см. рис. 2).

В-8) Ручная регулировка потока воздуха

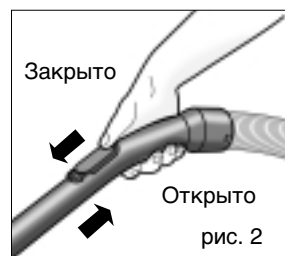


рис. 2

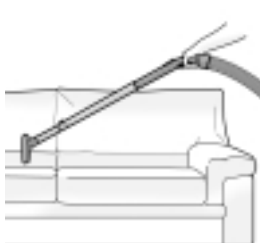
MIN

MAX

Шторы



Обивка мебели



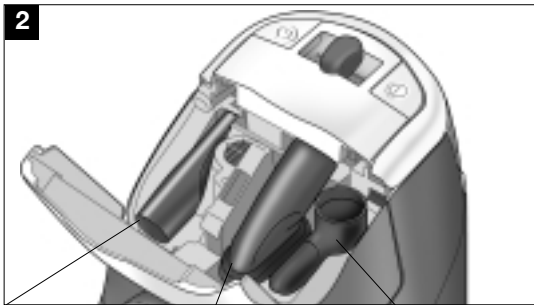
Быстрая уборка пола с твердым покрытием



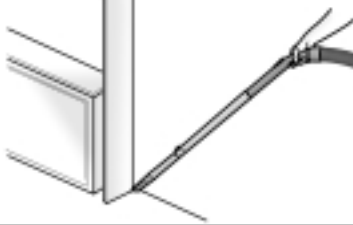
Уборка ковров с въевшейся грязью



В-9) Принадлежности



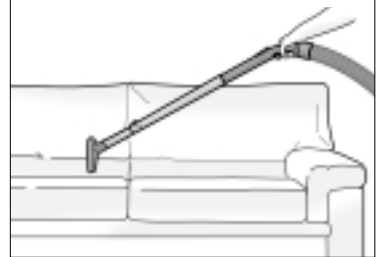
Насадка для удаления пыли из труднодоступных участков



Насадка для чистки мягкой мебели

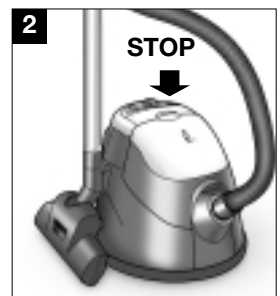
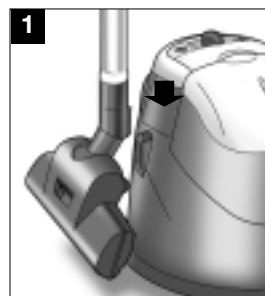


Обивка мебели



В-10) Правила хранения пылесоса

ПРИМЕЧАНИЕ: При установке трубки пылесоса на фиксатор рекомендуется выключать прибор из розетки.

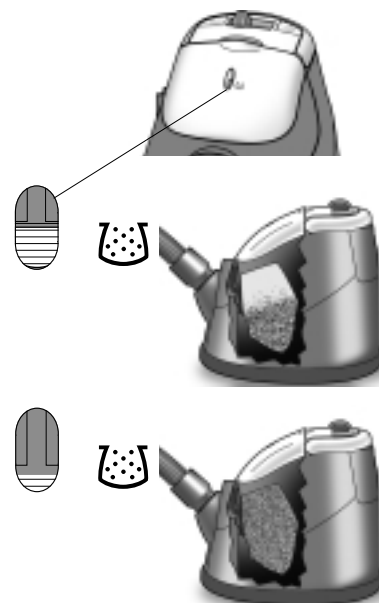


В-11) Индикатор контроля за состоянием пылевого мешка

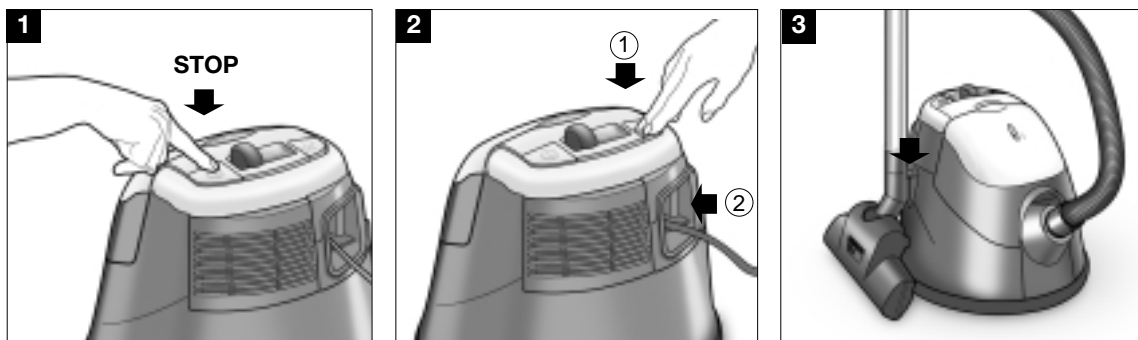
Проверьте состояние мешка для пыли. Для данной проверки необходимо включить максимальную мощность пылесоса и приподнять щетку пылесоса над полом. Если в данных условиях индикатор наполнения мешка загорается желтым цветом, необходимо проверить состояние мешка для пыли, так как мешок при этом может быть уже максимально заполнен, или поры мешка могут быть забиты мелкой пылью; в данном случае необходимо произвести замену мешка (СМ. параграф D-1).

Примечание: Если после замены мешка не исчезает желтый индикатор, то при этом необходимо проверить на засорение шланг, трубы или входную аспирацию пылесоса.

Желтый индикатор также может появляться при использовании дополнительных принадлежностей.



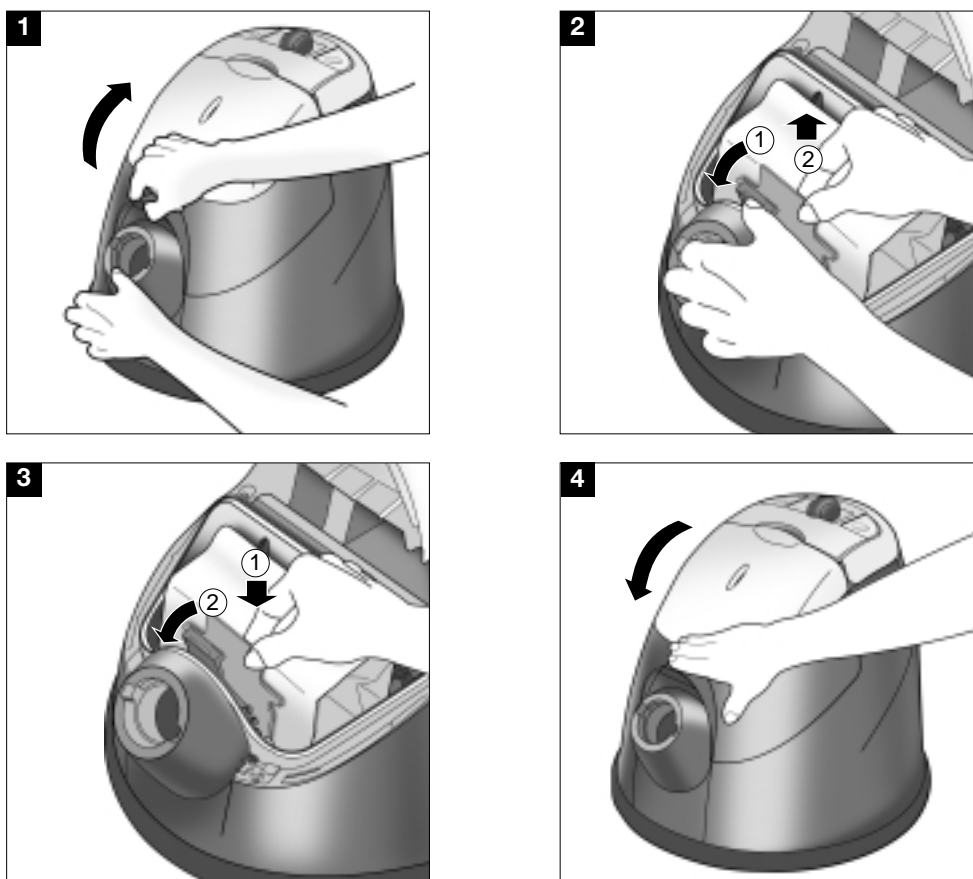
С) ПРАВИЛА ХРАНЕНИЯ ПЫЛЕСОСА



D) УХОД ЗА ПЫЛЕСОСОМ И СЕРВИСНОЕ ОБСЛУЖИВАНИЕ

⚠ ВНИМАНИЕ: Перед проверкой пылесоса всегда **ОТКЛЮЧАЙТЕ** прибор от сети электропитания.

D-1) Замена пылевого мешка



ВНИМАНИЕ: Если пылевой мешок установлен неправильно, крышка отделения не будет закрываться. Рекомендуется использовать только мешки для пыли, выпускаемые компанией Panasonic, тип C-20E.

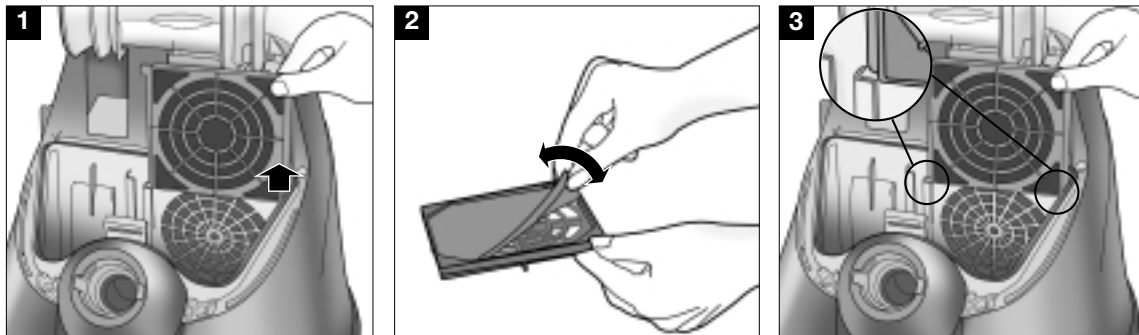
D-2) Очистка фильтра

Центральный фильтр

Номер детали AMC8F03D1100

Центральный фильтр (электростатический) установлен в отделении пылевого мешка и служит для предотвращения попадания грязи в двигатель.

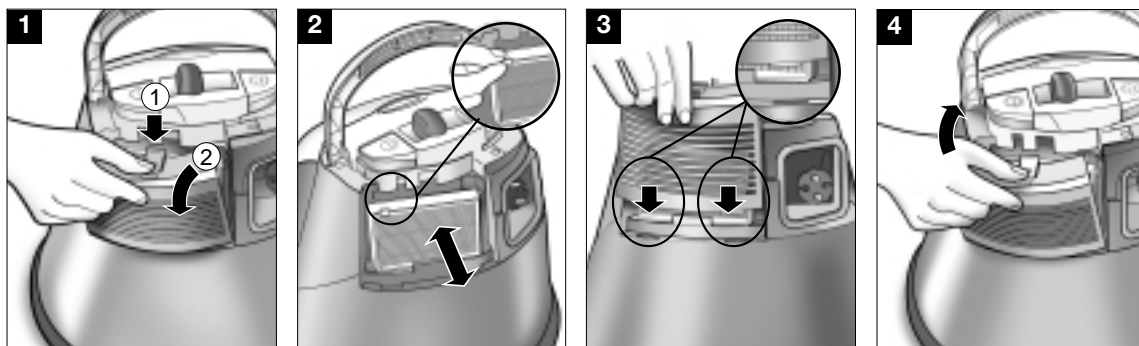
В случае загрязнения воздушный фильтр рекомендуется заменять. Обычно такую замену достаточно производить один или два раза в год. При снятии удерживайте центральный фильтр за верхнюю часть (как показано на рисунке) и тяните его вверх.



Воздушный фильтр HEPA

Номер детали AMC8S04W5000

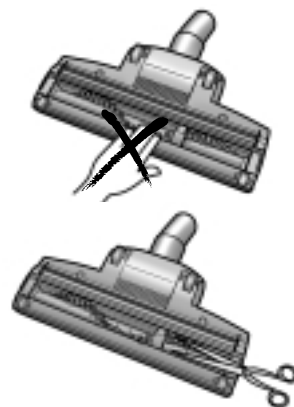
При нормальных условиях нет необходимости в замене фильтра HEPA. Необходимо произвести замену данного фильтра, если неоднократно пылесос использовали для всасывания муки или какихлибо других подобных продуктов.



ВНИМАНИЕ: Не рекомендуется пользоваться пылесосом с неправильно установленными фильтрами, поскольку это может привести к повреждению двигателя.

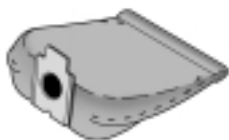
D-3) Обслуживание насадки турбо (в зависимости от модели).

Для того, чтобы очистить насадку от волос, ниток, шерсти или других материалов, которые скапливаются на щетке данной насадки, необходимо использовать ножницы. При использовании ножниц соблюдайте осторожность для того, чтобы не обрезать щетину щетки насадки.



Е) ВСПОМОГАТЕЛЬНЫЕ ПРИНАДЛЕЖНОСТИ (НА ВЫБОР)

Многоразовый
полотняный мешок



Номер детали
AMC8F99T1000

Турбощетка



Номер детали
AMC8A99Y2100

Большая щетка



Номер детали
AMC8A99J1034

Гибкая щетка




Номер детали
AMC8A99Y2034

Технические характеристики	MC-E9001	MC-E9003
Источник питания	230-240В~50Гц	230-240В~50Гц
Потребляемая мощность (макс.)	1800Вт	1800Вт
Номинальная мощность	1450Вт	1450Вт
Габаритные размеры (ДхШхВ) мм	370 x 370 x360	370 x 370 x360
Вес (самого прибора)	7.5 кг.	7.5 кг.
Сенсор пыли	да	да
Щетка для обивки	да	да
Щелевая насадка	да	да
Телескопическая трубка	да	да
Насадка для пола	да	-
Турбощетка	-	да
Гибкая щетка	-	да

Дизайн и спецификации могут быть изменены без дополнительного уведомления.
Вес и размеры даны приблизительно.

Matsushita Electric España, S.A.
DIVISIÓN DE ASPIRADORAS
Zona Industrial del Polígono de CELRÀ
17460 CELRÀ (Girona) SPAIN

Мацушита Электрик Испания, С.А
Вакуум Клинеар Дивижн
Зона индастриал дел полигоно де Селра
17460 Селра, Гирона, Испания

100% переработанная бумага 

Z07Y10200

Напечатано в Испании