



Принт чехла



С ЛИЛИЯМИ



# Nord Star

## ГЛАДИЛЬНАЯ ДОСКА

# Монако



- Гладильная доска на металлической основе
- EURO подставка для парогенератора и утюгов
- с тефлоновым покрытием
- Материал чехла: ткань
- с термоустойчивым покрытием
- Полка для белья
- Электросоединитель 2,2м
- Подрукавник
- Регулируемые опоры для обеспечения устойчивости



Цвет каркаса

серебро

Арт. NS-1/1



Изготовлено по заказу: ООО «БизнесАрт», 111003, Москва, ул. Волочаевская, 40Б. Производитель: ООО «НИКА», Россия, УР, г. Ижевск, ул. Лесозаводская, 23, тел. (3412) 55-00-00, e-mail: info@nikaltd.ru, www.nika-foryou.ru

Не подлежит обязательной сертификации и декларированию ТУ 9693-015-84597 115-2012. Для бытового использования. Срок службы 5 лет. Гарантийный срок 12 месяцев. Материалы: металл, пластмасса, поролон, ткань с термоустойчивым покрытием.

Соединитель электрический модель НВ1 (с заземлением). Напряжение 220 В. Максимальный ток нагрузки 16 А. Назначение - подключение потребителя, мощностью не более 3 кВт. Производитель: ООО «НИКА», г. Ижевск, ул. Лесозаводская, 23.



Соответствует требованиям ТР ТС 004/2011 «О безопасности низковольтного оборудования» ТУ 3464-006-84597 115-2014.

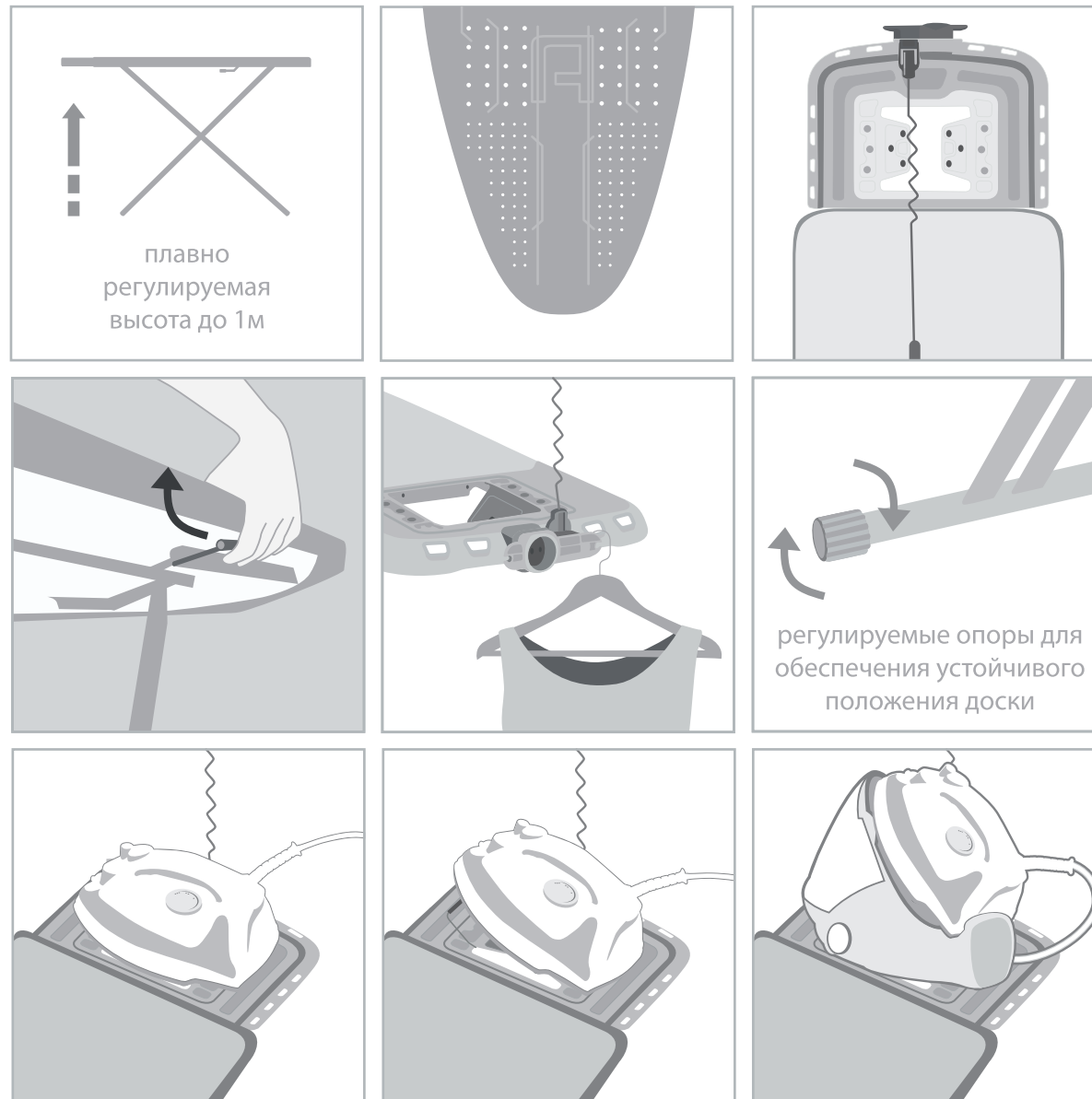
Запрещается эксплуатировать изделие с видимыми нарушениями корпуса или изоляции сетевого шнура. При обнаружении неисправностей необходимо обратиться в компанию-производитель. Замена может быть произведена только уполномоченным сервисным центром.



# ГЛАДИЛЬНАЯ ДОСКА НА МЕТАЛЛИЧЕСКОЙ ОСНОВЕ

# MONACO

Арт. NS-1/1



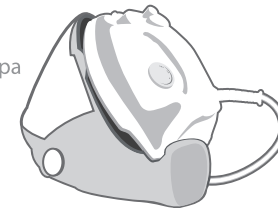
плавно  
регулируемая  
высота до 1м

регулируемые опоры для  
обеспечения устойчивого  
положения доски

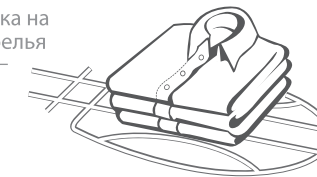
## с подставкой под парогенератор

max размер основания парогенератора 245x340 мм  
min размер основания парогенератора 180x200 мм

10 кг  
max масса  
парогенератора



4 кг  
max нагрузка на  
сетку для белья



## Руководство по эксплуатации

1. Прижмите рычаг к доске, отрегулируйте высоту, отпустите рычаг.  
**Внимание! Нажимать на рычаг только при поддержке гладильной поверхности.**
2. Включите соединитель электрический в источник питания 220 В.
3. Подключите шнур утюга в гнездо электросоединителя.
4. Кронштейн (держатель) для электрошнура утюга установите в вертикальное положение. Проденьте шнур.
5. Поместите утюг на подставку.
6. После завершения работы отключите электросоединитель из источника питания и оберните его вокруг розетки.
7. Прижмите ручку регулирования высоты, одновременно при этом опуская гладильную поверхность вниз в исходное положение. Отпустите рычаг.
8. Поставьте доску в вертикальное положение подставкой вверх.

## НЕ ОСТАВЛЯЙТЕ УТЮГ НА ГЛАДИЛЬНОЙ ПОВЕРХНОСТИ!

Материалы: металл, пластмасса, поролон, ткань с термостойчивым покрытием.

Вес 11,45 кг

1235x460



Доска хранится в вертикальном положении подставкой вверх.  
Перед первым использованием рекомендуется отпарить чехол или прополоскать в теплой воде.



Не подлежит обязательной сертификации и декларированию ТУ 9693-015-84597115-2012. Для бытового использования. Срок службы 5 лет. Гарантийный срок 12 месяцев.

Материалы: металл, пластмасса, поролон, ткань с термостойчивым покрытием.

Соединитель электрический модель НВ1 (с заземлением).  
Напряжение 220 В. Максимальный ток нагрузки 16 А.  
Назначение - подключение потребителя, мощностью не более 3 кВт.  
Производитель: ООО «НИКА», г. Ижевск, ул. Лесозаводская, 23.



Соответствует требованиям ТР ТС 004/2011  
«О безопасности низковольтного оборудования»  
ТУ 3464-006-84597115-2014.

- Перед использованием следует убедиться в исправности электрического соединителя.
- Запрещается эксплуатировать изделие с видимыми нарушениями корпуса или изоляции сетевого шнура. При обнаружении неисправностей необходимо обратиться в компанию-производитель. Замена может быть произведена только уполномоченным сервисным центром.
- Перед использованием необходимо полностью размотать электрошнур.
- Запрещается тянуть за электрошнур, для того чтобы вытащить вилку из розетки.
- Запрещается тянуть за электрошнур, для того чтобы подвинуть гладильную доску.
- Во избежание поражения электрическим током запрещается опускать электрошнур, штепсельную вилку и электроутюг в воду или иные растворы.
- Запрещается оставлять на длительное время включенный электроутюг подошвой на рабочей поверхности гладильной доски.

Изготовлено по заказу: ООО «БизнесАрт». 111003, Москва, ул. Волочаевская, 40Б.  
Производитель: ООО «НИКА», Россия, УР, г. Ижевск, ул. Лесозаводская, 23, тел. (3412) 55-00-00, e-mail: info@nikaltd.ru, www.nika-foryou.ru

Производитель оставляет за собой право вносить в конструкцию изменения, не ухудшающие качества изделия.

Вы можете оставить свои отзывы, замечания и пожелания:  
тел. (3412) 90-99-99, e-mail: otziv@nikaltd.ru