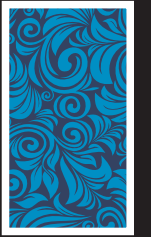




Принт чехла



с узорами



Nord Star

ГЛАДИЛЬНАЯ ДОСКА

Milano



Гладильная доска на металлической основе
 EURO подставка под утюг с термостойкими
 силиконовыми заклепками, специально
 для утюгов с тефлоновым покрытием
 Материал чехла: ткань
 с термоустойчивым покрытием
 Электросоединитель 2,2м
 Подрукавник переносной
 Регулируемые опоры высота до 0,9 м

Цвет каркаса

чёрный

Арт. NS-2/4



Изготовлено по заказу: ООО «БизнесАрт»,
 111003, Москва, ул. Волочаевская, 40Б.
 Производитель: ООО «НИКА», Россия, УР, г. Ижевск,
 ул. Лесозаводская, 23, тел. (3412) 55-00-00,
 e-mail: info@nikaltd.ru, www.nika-foryou.ru

Не подлежит обязательной сертификации и декларированию
 ТУ 9693-015-84597 115-2012. Для бытового использования.
 Срок службы 5 лет. Гарантийный срок 12 месяцев.
 Материалы: металл, пластмасса, поролон, ткань
 с термоустойчивым покрытием.

Соединитель электрический модель Н9 (с заземлением).
 Напряжение 220 В. Максимальный ток нагрузки 16 А.
 Назначение - подключение потребителя,
 мощностью не более 3 кВт. Производитель:
 ООО «НИКА», г. Ижевск, ул. Лесозаводская, 23.



Соответствует требованиям
 ТР ТС 004/2011 «О безопасности
 низковольтного оборудования»
 ТУ 3464-006-84597 115-2014.

Запрещается эксплуатировать изделие с видимыми
 нарушениями корпуса или изоляции сетевого шнура.
 При обнаружении неисправностей необходимо обратиться
 в компанию-производитель. Замена может быть
 произведена только уполномоченным сервисным центром.

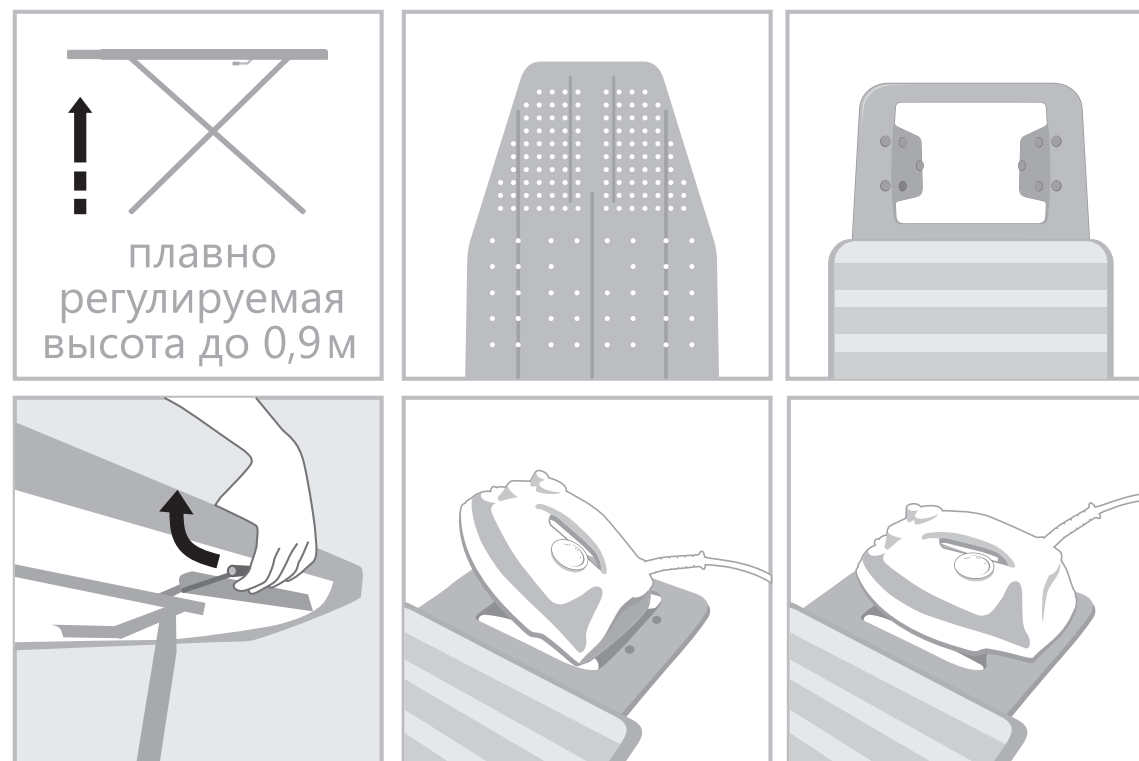


ГЛАДИЛЬНАЯ ДОСКА НА МЕТАЛЛИЧЕСКОЙ ОСНОВЕ

MILANO

артикул	NS-2/4
размер, мм	1220x400
вес, кг	7,95
регулировка по высоте, м	до 0,9
подрукавник переносной	+
подставка под утюг	euro
полка для белья	+
электросоединитель 2,2 м	+
кронштейн для провода	+
чехол	ткань с термостойчивым покрытием

Прижать рычаг к доске,
отрегулировать высоту.
Нажимать на рычаг
только при поддержке
гладильного стола.



1. Прижмите рычаг к доске, отрегулируйте высоту, отпустите рычаг.
Внимание!
Нажимать на рычаг только при поддержке гладильного стола.
2. Включите соединитель электрический в источник питания 220 В.
3. Подключите шнур утюга в гнездо электросоединителя.
4. Кронштейн (держатель) для электрошнура утюга установите в вертикальное положение. Продеть шнур.
5. Поместите утюг на подставку.
6. После завершения работы отключите электросоединитель из источника питания и оберните его вокруг розетки.
7. Нажмите ручку регулирования высоты, одновременно при этом опуская гладильный стол вниз в исходное положение.
Отпустите рычаг.
8. Поставьте доску в вертикальное положение подставкой вверх.

НЕ ОСТАВЛЯЙТЕ УТЮГ НА ГЛАДИЛЬНОЙ ПОВЕРХНОСТИ!



1220x400

Доска хранится в вертикальном
положении подставкой вверх.

Перед первым использованием
рекомендуется отпарить чехол или
прополоскать в теплой воде.



Не подлежит обязательной сертификации и декларированию
ТУ 9693-015-84597115-2012. Для бытового использования.
Срок службы 5 лет. Гарантийный срок 12 месяцев.

**Материалы: металл, пластмасса, поролон, ткань
с термостойчивым покрытием.**

Соединитель электрический модель Н9 (с заземлением).
Напряжение 220 В. Максимальный ток нагрузки 16 А.
Назначение - подключение потребителя, мощностью не более 3 кВт.
Производитель: ООО «НИКА», г. Ижевск, ул. Лесозаводская, 23.



Соответствует требованиям ТР ТС 004/2011
«О безопасности низковольтного оборудования»
ТУ 3464-006-84597115-2014.

- Перед использованием следует убедиться в исправности электрического соединителя.
- Запрещается эксплуатировать изделие с видимыми нарушениями корпуса или изоляции сетевого шнура. При обнаружении неисправностей необходимо обратиться в компанию-производитель. Замена может быть произведена только уполномоченным сервисным центром.
- Перед использованием необходимо полностью размотать электрошнур.
- Запрещается тянуть за электрошнур, для того чтобы вытащить вилку из розетки.
- Запрещается тянуть за электрошнур, для того чтобы подвинуть гладильную доску.
- Во избежание поражения электрическим током запрещается опускать электрошнур, штепсельную вилку и электроутюг в воду или иные растворы.
- Запрещается оставлять на длительное время включенный электроутюг подошвой на рабочей поверхности гладильной доски.

Изготовлено по заказу: ООО «БизнесАрт». 111003,
Москва, ул. Волочаевская, 40Б. Производитель:
ООО «НИКА», Россия, УР, г. Ижевск, ул. Лесозаводская,
23, тел. (3412) 55-00-00, e-mail: info@nikaltd.ru,
www.nika-foryou.ru

Производитель оставляет за собой право вносить в конструкцию изменения,
не ухудшающие качества изделия.

**Вы можете оставить свои отзывы, замечания и пожелания:
тел. (3412) 90-99-99, e-mail: otziv@nikaltd.ru**

