

РУКОВОДСТВО ПО ЭКСПЛУАТАЦИИ

ПЫЛЕСОС

MVC-1107



- Прозрачный контейнер (пылесборник) для сбора пыли
- Аква фильтрация
- Гипоаллергенный HEPA фильтр
- Телескопическая трубка
- Плавный регулятор мощности
- Автоматическая смотка шнура сетевого питания
- Ножной выключатель



MYSTERY
HOME

РУКОВОДСТВО ПО ЭКСПЛУАТАЦИИ

Благодарим Вас за выбор продукции, выпускаемой под торговой маркой MYSTERY.

Мы рады предложить Вам изделия, разработанные в соответствии с высокими требованиями к качеству и функциональности. Мы уверены, что Вы будете довольны приобретением нашей продукции.

Перед началом эксплуатации прибора внимательно прочитайте данное руководство, которое содержит важную информацию, касающуюся Вашей безопасности, а также рекомендации по правильному использованию прибора и уходу за ним.

Позаботьтесь о сохранности настоящего Руководства, используйте его в качестве справочного материала при дальнейшем использовании прибора.

УКАЗАНИЯ ПО ТЕХНИКЕ БЕЗОПАСНОСТИ

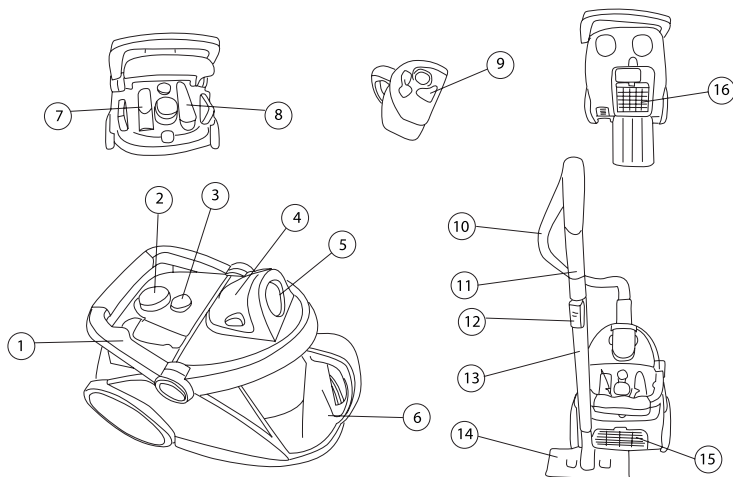
1. Убедитесь в том, что указанные на приборе мощность потребления и напряжение питания соответствуют параметрам используемой электросети.
2. Если насадка, телескопическая трубка, шланг или отверстие для установки шланга засорились, немедленно отключите пылесос от электросети, удалите мусор и снова включите пылесос.
3. Всегда отключайте прибор от электросети по окончании эксплуатации, перед его чисткой, а также если Вы его не используете.
4. Запрещается использовать пылесос без пылесборника и фильтра.
5. Запрещается использовать прибор вне помещений.
6. Никогда не оставляйте включенный пылесос без присмотра. Храните пылесос в недоступном для детей месте.
7. Данный прибор предназначен только для бытового применения. Для использования в коммерческих целях или промышленных целях прибор не предназначен.
8. Не используйте прибор с поврежденным сетевым шнуром и/или вилок. Во избежание опасности поражения электрическим током поврежденный шнур и/или вилка должны быть заменены в авторизованном сервисном центре.
9. Не убирайте пылесосом воду или другие жидкости; ни в коем случае не погружайте всасывающий шланг в воду; регулярно проверяйте состояние всасывающего шланга. Не используйте шланг, если он поврежден.
10. При отключении прибора от электросети не тяните за сетевой шнур, всегда беритесь за вилку.
11. Запрещается пользоваться пылесосом при уборке:
 - Острых предметов (иголки, канцелярские кнопки, скрепки и т.п.)
 - Жидкостей
 - Горячей или остывшей золы, окурков и т.п.
 - Мелкодисперсной пыли, например, от штукатурки, бетона, муки или золы.

Все это может привести к серьезным повреждениям двигателя, которые не попадают под действие гарантии.

РУКОВОДСТВО ПО ЭКСПЛУАТАЦИИ

12. Рядом с крышкой фильтра запрещается ставить какие-либо предметы, препятствующие свободному току воздуха.
13. Не используйте пылесос вблизи источников тепла (например, радиаторов или печей).

ОПИСАНИЕ ПРИБОРА



1. Ручка для переноски /кнопка сматывания сетевого шнура
2. Регулятор мощности
3. Кнопка включения/выключения
4. Кнопка фиксации всасывающего шланга/кнопки открытия передней панели пылесоса для извлечения пылесборника
5. Отверстие для установки шланга
6. Пылесборник с AQUA-фильтром
7. Насадка для чистки щелей/мебели
8. Насадка для чистки обивочного материала
9. Система фильтрации
10. Всасывающий шланг
11. Ручка шланга
12. Фиксатор телескопической трубки
13. Телескопическая трубка
14. Насадка для чистки пола/ковра
15. Выпускной фильтр
16. HEPA фильтр

РУКОВОДСТВО ПО ЭКСПЛУАТАЦИИ

ПОДГОТОВКА ПРИБОРА К РАБОТЕ

1. Вставьте всасывающий шланг (10) в отверстие для установки шланга(5) до защелкивания фиксатора.
2. Подсоедините телескопическую трубку (13) к ручке шланга (11). Установите необходимую длину телескопической трубки, для этого сдвиньте фиксатор телескопической трубки (12) вниз и выдвиньте трубку на необходимую длину.
3. Наденьте на телескопическую трубку (13) нужную Вам насадку (насадку для чистки пола/ковра (14), насадку для чистки щелей/мебели (7) или насадку для чистки обивочного материала (8)).
4. Извлеките пылесборник, нажав на кнопку открытия передней панели пылесоса для извлечения пылесборника (4).
5. Наполните водой пылесборник (6) до отметки «МАХ».
6. Установите систему фильтрации (9) на пылесборник. Поместите пылесборник с установленной на него системой фильтрации в выемку в корпусе пылесоса.
7. Вытяните сетевой шнур на необходимую длину и подключите прибор к электросети. Желтая метка на шнуре соответствует его оптимальной длине, а красная - максимальной, дальше которой шнур вытягивать нельзя.

ЭКСПЛУАТАЦИЯ ПРИБОРА

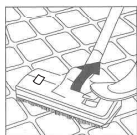
1. Включите пылесос, нажав на кнопку включения/выключения (3).
2. При помощи регулятора мощности (2) установите нужную Вам мощность всасывания.

Внимание!

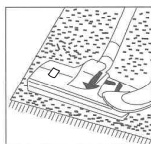
- Пылесос с AQUA-фильтром предназначен только для сухой уборки помещений. Запрещается собирать пылесосом воду или любые другие жидкости!
 - Во избежание перегрева двигателя пылесоса не эксплуатируйте прибор непрерывно более 30 минут и обязательно делайте перерыв не менее 15 минут.
 - Никогда не используйте пылесос без установленного в нем пылесборника и без воды внутри пылесборника!
 - Следите за состоянием воды в пылесборнике. Когда вода в пылесборнике (6) станет грязной(при этом мощность всасывания уменьшается), ее необходимо слить, а для продолжения уборки в помещении необходимо залить в пылесборник чистую воду. (См.раздел Чистка пылесборника). При этом чистку фильтров внутри пылесборника производить не нужно. Промывать фильтры следует только по окончании уборки (без последующего ее продолжения), так как после чистки фильтров требуется время, чтобы они полностью высохли.
3. По окончании уборки в помещении нажмите на кнопку включения/выключения (3) и отключите прибор от электросети.
 4. Для сматывания сетевого шнура нажмите на соответствующую кнопку (1), при этом придерживайте шнур во избежание его перекручивания и повреждения.

ИСПОЛЬЗОВАНИЕ НАСАДОК

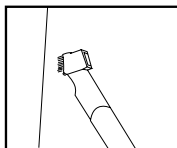
1. Насадка для чистки пола/ковра оснащена педальным переключателем, который позволяет менять положение щетки, в зависимости от типа очищаемой поверхности:
- Для чистки жесткого покрытия (кафель, паркет и т.п.) - нажмите на педальный переключатель по направлению к себе, для того, чтобы опустить щетку в насадке.



- Для чистки ковровых покрытий - нажмите на педальный переключатель по направлению от себя для того, чтобы поднять щетку.



2. Насадка для чистки щелей/мебели



3. Насадка для чистки обивочного материала

ЧИСТКА И УХОД

Чистка пылесборника

После каждого использования пылесоса производите чистку пылесборника. Для этого:

1. Выключите пылесос, нажав на кнопку включения/выключения (3) и затем отключите его от электросети.
2. Нажмите на кнопку открытия передней панели пылесоса (4) и поднимите верхнюю часть пылесоса. Аккуратно извлеките пылесборник.
3. Снимите с пылесборника систему фильтрации, разберите ее и промойте все ее части и фильтры теплой водой.
4. Слейте грязную воду из пылесборника и тоже тщательно его промойте.
5. Дождитесь, когда фильтры полностью высохнут и только после этого устанавливайте их обратно в пылесборник.

ЧИСТКА ФИЛЬТРОВ

Для того, чтобы продлить срок службы Вашего пылесоса, рекомендуется производить чистку фильтров по мере их загрязнения.

- Чистка HEPA-фильтра

1. Для извлечения HEPA-фильтра - откройте крышку в нижней части пылесоса (16) и аккуратно извлеките фильтр.
2. Тщательно промойте фильтр теплой водой. При сильном загрязнении фильтра допускается чистка щеткой.
3. Прежде, чем устанавливать HEPA-фильтр обратно, дайте ему ПОЛНОСТЬЮ ВЫСОХНУТЬ!

Замену HEPA-фильтра рекомендуется производить не реже, чем раз в год.

- Чистка выпускного фильтра

1. Откройте решетку (15), расположенную в задней части пылесоса, и аккуратно извлеките фильтр.
2. Промойте фильтр теплой водой
3. Полностью высушите его и затем установите обратно и закройте решетку.

Замену выпускного фильтра рекомендуется производить не реже, чем раз в пол года.

ВНИМАНИЕ!

- Запрещается производить чистку фильтров в посудомоечной машине!
- При чистке фильтров запрещается использовать какие-либо моющие средства!

ОСНОВНЫЕ ТЕХНИЧЕСКИЕ ХАРАКТЕРИСТИКИ

Модель.....	MVC-1107
Номинальное напряжение питания.....	220 – 240 В
Частота питающей сети.....	50/60 Гц
Максимальная мощность (при блокировке).....	1400 Вт
Максимальный уровень шума.....	≤ 80 Дб

Примечание:

В соответствии с проводимой политикой постоянного усовершенствования технических характеристик и дизайна, возможно внесение изменений без предварительного уведомления.

ТЕХНИЧЕСКАЯ ПОДДЕРЖКА:

Единая справочная служба:

тел. 8-800-100-20-17 service@mysteryelectronics.ru

Дополнительную информацию о гарантийном и послегарантийном ремонте вы можете получить по месту приобретения данного изделия или на сайте **www.mysteryelectronics.ru**

Производитель: Мистери Электроникс Лтд.

Адрес: Китай, Гонконг, Ванчай, Харбор Роуд 23, Грейт Игл Центр

Сделано в КНР

Сертификат соответствия № РОСС CN МЛ04 В07538

Дата изготовления: 2010 год