

РУКОВОДСТВО ПО ЭКСПЛУАТАЦИИ

ПЫЛЕСОС

MVC-1106



- Прозрачный контейнер (пылесборник) для сбора пыли
- Гипоаллергенный HEPA фильтр
- Телескопическая трубка
- Плавный регулятор мощности
- Автоматическая смотка шнура сетевого питания
- Ножной выключатель



MYSTERY
HOME

РУКОВОДСТВО ПО ЭКСПЛУАТАЦИИ

Благодарим Вас за выбор продукции, выпускаемой под торговой маркой MYSTERY.

Мы рады предложить Вам изделия, разработанные в соответствии с высокими требованиями к качеству и функциональности. Мы уверены, что Вы будете довольны приобретением нашей продукции.

Перед началом эксплуатации прибора внимательно прочитайте данное руководство, которое содержит важную информацию, касающуюся Вашей безопасности, а также рекомендации по правильному использованию прибора и уходу за ним.

Позаботьтесь о сохранности настоящего Руководства, используйте его в качестве справочного материала при дальнейшем использовании прибора.

УКАЗАНИЯ ПО ТЕХНИКЕ БЕЗОПАСНОСТИ

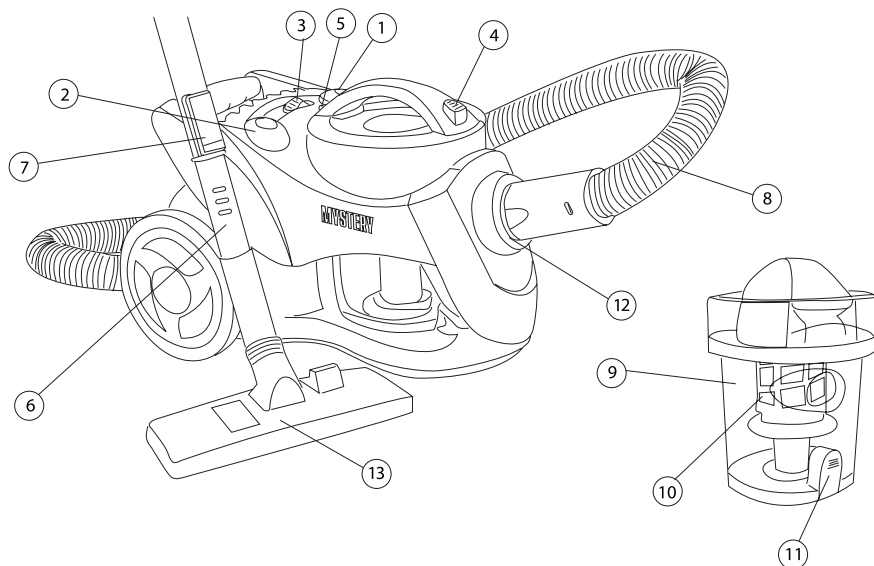
1. Убедитесь в том, что указанные на приборе мощность потребления и напряжение питания соответствуют параметрам используемой электросети.
2. Если насадка, телескопическая трубка, шланг или отверстие для установки шланга засорились, немедленно отключите пылесос от электросети, удалите мусор и снова включите пылесос.
3. Всегда отключайте прибор от электросети по окончании эксплуатации, перед его чисткой, а также если Вы его не используете.
4. Запрещается использовать пылесос без пылесборника и фильтра.
5. Запрещается использовать прибор вне помещений.
6. Никогда не оставляйте включенный пылесос без присмотра. Храните пылесос в недоступном для детей месте.
7. Данный прибор предназначен только для бытового применения. Для использования в коммерческих целях или промышленных целях прибор не предназначен.
8. Не используйте прибор с поврежденным сетевым шнуром и/или вилок. Во избежание опасности поражения электрическим током поврежденный шнур и/или вилка должны быть заменены в авторизованном сервисном центре.
9. Не убирайте пылесосом воду или другие жидкости; ни в коем случае не погружайте всасывающий шланг в воду; регулярно проверяйте состояние всасывающего шланга. Не используйте шланг, если он поврежден.
10. При отключении прибора от электросети не тяните за сетевой шнур, всегда беритесь за вилку.
11. Запрещается пользоваться пылесосом при уборке:
 - Острых предметов (иголки, канцелярские кнопки, скрепки и т.п.)
 - Жидкостей
 - Горячей или остывшей золы, окурков и т.п.
 - Мелкодисперсной пыли, например, от штукатурки, бетона, муки или золы.

Все это может привести к серьезным повреждениям двигателя, которые не попадают под действие гарантии.

РУКОВОДСТВО ПО ЭКСПЛУАТАЦИИ

12. Рядом с крышкой фильтра запрещается ставить какие-либо предметы, препятствующие свободному току воздуха.
13. Не используйте пылесос вблизи источников тепла (например, радиаторов или печей).

ОПИСАНИЕ ПРИБОРА



1. Кнопка включения/выключения
2. Кнопка сматывания сетевого шнура
3. Регулятор мощности
4. Кнопка отсоединения пылесборника
5. Индикатор заполнения пылесборника
6. Телескопическая трубка
7. Фиксатор трубки
8. Всасывающий шланг
9. Пылесборник
10. HEPA фильтр
11. Кнопка открытия крышки пылесборника
12. Отверстие для установки шланга
13. Насадка для чистки пола/ковра

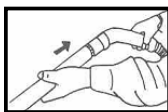
РУКОВОДСТВО ПО ЭКСПЛУАТАЦИИ

ПОДГОТОВКА ПРИБОРА К РАБОТЕ

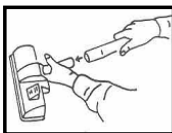
1. Вставьте всасывающий шланг (8) в отверстие для установки шланга (12) до защелкивания фиксатора. Для отсоединения шланга нажмите на кнопки фиксатора и потяните шланг на себя.



2. Подсоедините телескопическую трубку (6) к рукоятке шланга. Установите необходимую длину телескопической трубки, для этого нажмите на кнопку фиксации (7) и выдвиньте трубку на необходимую длину.



3. Наденьте на телескопическую трубку (6) нужную Вам насадку (насадку для чистки пола/ковра или насадку для чистки мебели/щелей).



4. Вытяните сетевой шнур на необходимую длину и подключите прибор к электросети. Желтая метка на шнуре соответствует его оптимальной длине, а красная - максимальной, дальше которой шнур вытягивать нельзя. Для сматывания сетевого шнура нажмите на соответствующую кнопку (2), при этом придерживайте шнур во избежание его перекручивания и повреждения.

ЭКСПЛУАТАЦИЯ ПРИБОРА

1. Включите пылесос, нажав на кнопку включения/выключения (1).
2. При помощи регулятора мощности (3) установите нужную Вам мощность всасывания.

Обратите внимание, что на рукоятке шланга имеется регулятор потока воздуха, позволяющий изменять силу всасывания.

- для чистки занавесок, книг, мебели и т.д. рекомендуется его открывать,
- для чистки ковровых покрытий - закрывать.



Внимание!

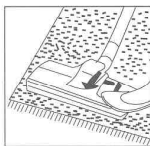
- Во избежание перегрева двигателя пылесоса не эксплуатируйте прибор непрерывно более 30 минут и обязательно делайте перерыв не менее 15 минут
 - Никогда не используйте пылесос без установленного в нем пылесборника!
3. По окончании эксплуатации прибора выключите его, нажав на кнопку включения/выключения и отключите от электросети.

ИСПОЛЬЗОВАНИЕ НАСАДОК

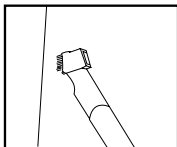
1. Насадка для чистки пола/ковра оснащена педальным переключателем, который позволяет менять положение щетки, в зависимости от типа очищаемой поверхности:
- Для чистки жесткого покрытия (кафель, паркет и т.п.) - нажмите на педальный переключатель по направлению к себе, для того, чтобы опустить щетку в насадке.



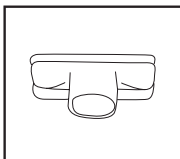
- Для чистки ковровых покрытий - нажмите на педальный переключатель по направлению от себя для того, чтобы поднять щетку.



2. Насадка для чистки щелей, мебели, полок, книг, штор и т.п.



3. Насадка для чистки обивочного материала.



ЧИСТКА И УХОД

При снижении силы всасывания, следует удалить мусор из пылесборника. Для этого:

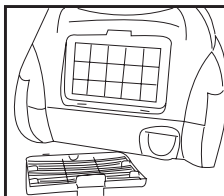
1. Отключите прибор от электросети.
2. Извлеките пылесборник , нажав на кнопку отсоединения пылесборника (4).
3. Держа пылесборник над мусорной корзиной нажмите на нем кнопку открытия крышки пылесборника (11) и вытряхните мусор.
4. Закройте крышку пылесборника и установите его обратно в пылесос.

ЧИСТКА ФИЛЬТРОВ

Для того ,чтобы продлить срок службы Вашего пылесоса, рекомендуется производить чистку фильтров несколько раз в месяц. По мере необходимости заменяйте фильтры на новые..

Чистка выпускного фильтра

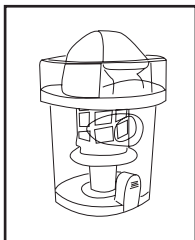
1. Откройте крышку, расположенную на задней стенке пылесоса, и аккуратно извлеките фильтр.



2. Промойте фильтр под струей воды, ПОЛНОСТЬЮ ВЫСУШИТЕ его и затем установите его обратно в пылесос.

Чистка НЕРА-фильтра

1. Извлеките из пылесоса пылесборник , нажав на кнопку отсоединения пылесборника (4).
2. Держа пылесборник над мусорной корзиной нажмите на нем кнопку открытия крышки пылесборника (11) и вытряхните мусор.
3. Затем поверните верхнюю часть пылесборника по направлению, указанному стрелкой, откройте верхнюю часть пылесборника и аккуратно извлеките фильтр.



РУКОВОДСТВО ПО ЭКСПЛУАТАЦИИ

4. Промойте фильтр под струей воды, ПОЛНОСТЬЮ высушите его и затем установите обратно.
5. При сильном загрязнении фильтра допускается чистка щеткой.

Внимание!

- Запрещается производить чистку фильтра в посудомоечной машине!
- При чистке фильтра запрещается использовать какие-либо моющие средства!

ОСНОВНЫЕ ТЕХНИЧЕСКИЕ ХАРАКТЕРИСТИКИ

Модель.....	MVC-1106
Номинальное напряжение питания.....	220 – 240 В
Частота питающей сети.....	50/60 Гц
Максимальная мощность (при блокировке).....	1600 Вт
Максимальный уровень шума.....	≤ 80 Дб

Примечание:

В соответствии с проводимой политикой постоянного усовершенствования технических характеристик и дизайна, возможно внесение изменений без предварительного уведомления.

ТЕХНИЧЕСКАЯ ПОДДЕРЖКА:

Единая справочная служба:

тел. 8-800-100-20-17 service@mysteryelectronics.ru



Дополнительную информацию о гарантийном и послегарантийном ремонте вы можете получить по месту приобретения данного изделия или на сайте **www.mysteryelectronics.ru**

Производитель: Мистери Электроникс Лтд.

Адрес: Китай, Гонконг, Ванчай, Харбор Роуд 23, Грейт Игл Центр

Сертификат соответствия № РОСС CN МЛ04 В07538

Дата изготовления: 2010 год