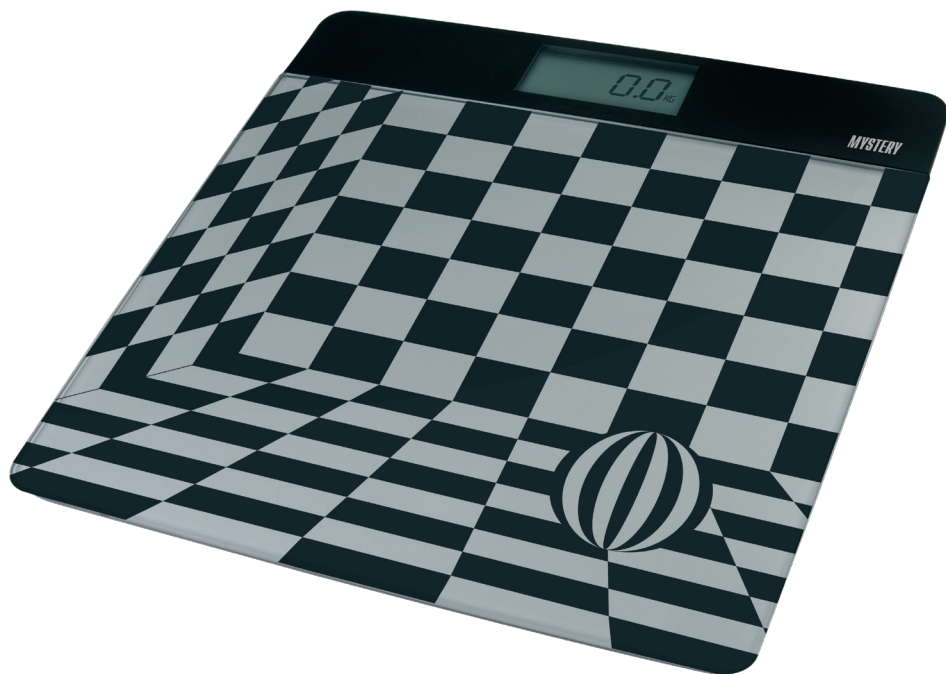


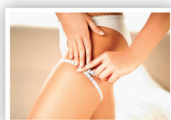
# РУКОВОДСТВО ПО ЭКСПЛУАТАЦИИ

ВЕСЫ НАПОЛЬНЫЕ ЭЛЕКТРОННЫЕ

## MES-1811



**MYSTERY**  
HOME



# РУКОВОДСТВО ПО ЭКСПЛУАТАЦИИ

Благодарим Вас за выбор продукции, выпускаемой под торговой маркой MYSTERY.

Мы рады предложить Вам изделия разработанные в соответствии с высокими требованиями к качеству и функциональности. Мы уверены, что Вы будете довольны приобретением нашей продукции.

Перед началом эксплуатации прибора внимательно прочитайте данное руководство, в котором содержится важная информация, касающаяся Вашей безопасности, а также рекомендации по правильному использованию прибора и уходу за ним.

Позаботьтесь о сохранности настоящего Руководства, используйте его в качестве справочного материала при дальнейшем использовании прибора.

## Общие сведения

Весы - это точный электронный прибор. Чем больше точность напольных весов, тем они чувствительнее. Весы всегда должны быть установлены на твердой и плоской поверхности. Во время взвешивания старайтесь не двигаться, встав на весы выпрямитесь в полный рост. Обращайтесь с весами бережно. Эти весы очень надежны, но неправильное использование и плохое обращение с ними могут привести к поломке электронного датчика.

Не погружайте весы в воду. Для чистки весов используйте сухую тряпку или специальные влажные салфетки для стекла. Не храните весы в сыром и влажном помещении.

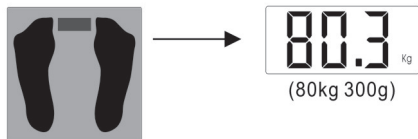
Не открывайте и не разбирайте весы самостоятельно.

## Использование весов

1. Удалите защитную пленку с элемента питания (поставляется в комплекте) и установите его в отсек, расположенный на задней стенке весов. Закройте крышку отсека питания.
2. Выберите единицу измерения веса kg/lb (кг/фунт) при помощи кнопки выбора единицы измерения, расположенной на задней стенке весов.
3. Поставьте весы на ровную твердую поверхность.
4. Если дисплей показывает что-либо иное, кроме - «0.0kg», подождите 10 секунд, весы отключатся автоматически. Если дисплей ничего не показывает, переходите к следующему шагу.
5. Дотроньтесь стопой до поверхности весов. На дисплее появится - «8888».



6. **Важно!** Не вставайте на весы, пока дисплей не покажет «0.0kg».
7. Встаньте на весы и выпрямитесь во весь рост, при этом необходимо правильно поставить ноги - так чтобы вес тела равномерно распределился по всей поверхности весов. Весы покажут Ваш вес через несколько секунд. После взвешивания весы отключатся автоматически.



## В случае неисправности:

1. Проверьте, правильно ли вставлен элемент питания.
2. Проверьте, правильно ли Вы установили единицу измерения веса кг/фунт.
3. Проверьте, стоят ли весы на плоской, ровной поверхности. Они не должны соприкасаться с ковром.
4. Убедитесь, что Вы не встали на весы прежде, чем дисплей покажет «0.0kg».
5. Убедитесь, что когда Вы пытались включить весы, коснувшись стопой, дисплей не показывал «Lo», что означает необходимость замены батареи.



Замените батарею питания:

6. Если дисплей показывает «Err» - это означает, что вес превышает максимально допустимый.



Весы перегружены:

# РУКОВОДСТВО ПО ЭКСПЛУАТАЦИИ

## Технические характеристики

Минимальное значение измеряемого веса: ..... 5 кг

Максимально допустимое значение измеряемого веса: ..... 180 кг

Шаг деления: ..... 100 г

Элемент питания: ..... 1 x CR2032

Напряжение питания: ..... 1,5 В

## Указания по технике безопасности



Не храните весы в сыром месте и рядом с водой



Весы следует хранить бережно



Не ставьте весы на неровную, бугристую или шероховатую поверхность во время использования



Не наступайте на край поверхности весов

*Примечание:*

В соответствии с проводимой политикой постоянного совершенствования технических характеристик и дизайна, возможно внесение изменений без предварительного уведомления.

## ТЕХНИЧЕСКАЯ ПОДДЕРЖКА:

### Единая справочная служба:

тел. 8-800-100-20-17 [service@mysteryelectronics.ru](mailto:service@mysteryelectronics.ru)

Дополнительную информацию о гарантийном и послегарантийном ремонте вы можете получить по месту приобретения данного изделия или на сайте [www.mysteryelectronics.ru](http://www.mysteryelectronics.ru)

Производитель: Мистери Электроникс Лтд.

Адрес: Китай, Гонконг, Ванчай, Харбор Роуд 23, Грейт Игл Центр

Сделано в КНР

Дата изготовления: