

# LÜMME

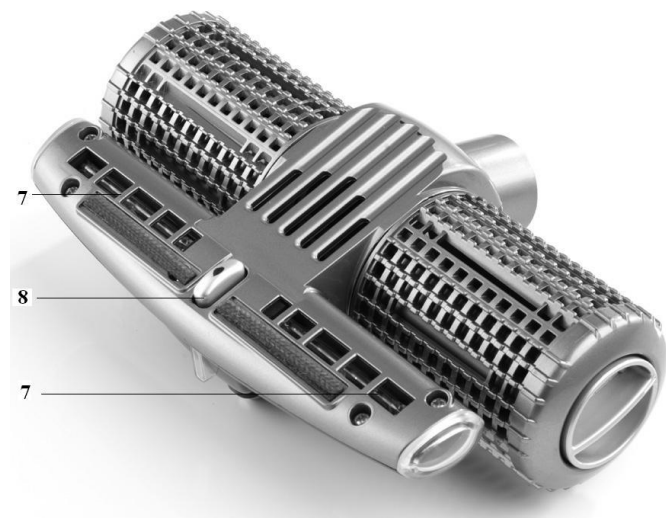
Насадка для пылесоса с  
ультрафиолетовой лампой и  
вибрационной подушкой  
Руководство по эксплуатации

**LU-3221**



## ОПИСАНИЕ

1. Крышка батарейного отсека
2. Кнопка ВКЛ/ВЫКЛ
3. Индикатор работы
4. Переходник для присоединения к пылесосу
5. Вибрационные подушки
6. Крышки-фиксаторы вибрационных подушек
7. Ультрафиолетовая лампа
8. Кнопка ВКЛ/ВЫКЛ УФ-лампы



## МЕРЫ БЕЗОПАСНОСТИ

- Устройство предназначено только для домашнего применения.
- Не направляйте свет ультрафиолетовой лампы в глаза и на кожу!
- Не используйте устройство рядом с легко воспламеняемыми материалами!
- Не берите насадку мокрыми руками!
- Не позволяйте детям играть с прибором!
- В случае повреждения ультрафиолетовой лампы немедленно прекратите работу с прибором и обратитесь в сервисный центр.
- Не пытайтесь самостоятельно разбирать и ремонтировать устройство. В случае поломки обратитесь в ближайший авторизованный сервисный центр LUMME.



## ОПИСАНИЕ И РЕКОМЕНДАЦИИ

Устройство предназначено для санитарной обработки жилых помещений. Основная задача устройства – санация жилых помещений - спален, детских комнат, кухонь, а также кроватей и мягкой мебели, то есть, там, где особенно важно поддерживать чистоту. Также прибор незаменим в борьбе с воздействием пыли и шерсти домашних животных на астматиков и людей, страдающих аллергией. При корректной эксплуатации прибор абсолютно безвреден как для людей, так и для животных, но не следует забывать о том, что рекомендуется избегать прямого и продолжительного воздействия света ультрафиолетовой лампы на глаза и кожу.

## ЭКСПЛУАТАЦИЯ УСТРОЙСТВА

### НАЧАЛО РАБОТЫ

- Откройте крышку отсека для батареек и установите три элемента питания типа AAA, соблюдая полярность. Закройте крышку батарейного отсека.
- Присоедините насадку к пылесосу и включите пылесос. (в комплекте имеется переходник для пылесосов с меньшим диаметром трубы)
- Для включения насадки нажмите кнопку «On/Off» (Вкл/Выкл.) и начинайте уборку.

## **ЭКСПЛУАТАЦИЯ**

Сразу после включения начинают работать вибрационные подушки насадки. Ультрафиолетовая лампа включается только при непосредственном контакте с той поверхностью, чистка которой производится. Кнопка включения ультрафиолетовой лампы реагирует даже на слабое давление, не надавливайте на насадку с силой во избежание поломки лампы.

После использования дайте лампам остыть. Используйте устройство повторно только после полного остывания ламп. Обработку жилых помещений рекомендуется проводить еженедельно, рекомендуемый график обработки кроватей – раз в неделю.

## **ОТКЛЮЧЕНИЕ**

Питание устройства осуществляется при помощи автономных элементов питания. Для того чтобы продлить срок их службы, после использования всегда нажимайте на кнопку «On/Off» (Вкл/Выкл.) для выключения устройства.

## **ЭЛЕМЕНТЫ ПИТАНИЯ**

- Используйте всегда только рекомендованный тип элементов питания.
- Перед использованием прибора убедитесь, что батарейный отсек плотно закрыт.
- При замене элементов питания соблюдайте полярность.
- При использовании щелочных элементов питания вынимайте их из батарейного отсека, если устройство не используется длительное время.

## **ЧИСТКА И УХОД**

- Для чистки насадки используйте только сухую мягкую ткань.
- Не погружайте устройство в воду и не допускайте попадания воды или других жидкостей внутрь прибора.
- Не используйте для чистки абразивные средства, органические растворители или другие жидкости.
- На время чистки устройства вынимайте элементы питания из батарейного отсека во избежание случайного включения. Никогда не допускайте прямого воздействия света ультрафиолетовой лампы на глаза и кожу! Не направляйте свет лампы на людей и животных.

## ТЕХНИЧЕСКИЕ ХАРАКТЕРИСТИКИ

Вес нетто / брутто	0,71 / 0,75 кг
Питание	3 элемента питания типа AAA (1,5В)
Размеры коробки ( Д x Ш x В) см	26 x 0,95 x 16,5 см

Производитель на свое усмотрение и без дополнительных уведомлений может менять комплектацию, внешний вид, страну производства, срок гарантии и технические характеристики модели. Проверяйте в момент получения товара.

Завод-изготовитель:

VAC-TEK INTERNATIONAL HOLDINGS LTD.

NO.100 DONGTAIHU ROAD, PUZHUANG INDUSTRIAL PARK, WUZHONG DISTRICT, SUZHOU, CHINA

ВАК-ТЕК ИНТЕРНЭШНЛ ХОЛДИНГС ЛТД.

№100 ДОНГТАЙХУ РОАД, ПУЖУАН ИНДАСТРИАЛ ПАРК, ВУЖОНГ ДИСТРИКТ, СУЖОУ, КИТАЙ.