

KAMBROOK

THE SMARTER CHOICE



Пылесос ЦИКЛОН

AHV301

Руководство по эксплуатации

KAMBROOK

ПЫЛЕСОС ЦИКЛОН

АНV301

ТЕХНИЧЕСКИЕ ХАРАКТЕРИСТИКИ

Напряжение: 220–240 В

Частота: 50 Гц

Мощность: 600 Вт

КОМПЛЕКТАЦИЯ

Пылесос: 1 шт.

Универсальная насадка:
1 шт.

Насадка для мягкой
мебели: 1 шт.

Насадки для корпусной
мебели: 2 шт.

Щелевая насадка: 1 шт.

Удлинительные трубки:
3 шт.

Руководство
по эксплуатации: 1 шт.

Гарантийный талон: 1 шт.

В ПЕРВУЮ ОЧЕРЕДЬ МЫ ЗАБОТИМСЯ О БЕЗОПАСНОСТИ

Компания Kambrook уделяет большое внимание технике безопасности. При разработке и производстве наших изделий мы стремимся сделать их максимально безопасными для использования. Тем не менее убедительно просим вас соблюдать общепринятые нормы безопасности при работе с электроприборами и выполнять предписанные меры предосторожности.

ИНФОРМАЦИЯ О СЕРТИФИКАЦИИ

Товар сертифицирован в соответствии с Законом РФ «О защите прав потребителей».

Установленный производителем в соответствии с п. 2 ст. 5 Закона РФ «О защите прав потребителей» срок службы для данного изделия составляет 3 года при условии, что изделие используется согласно правилам и рекомендациям, изложенным в настоящем руководстве по эксплуатации, и применяемым техническим стандартам.

Внимание!

Производитель сохраняет за собой право на внесение изменений в технические характеристики вследствие постоянного совершенствования продукции без дополнительного уведомления об этих изменениях.

МЕРЫ ПРЕДОСТОРОЖНОСТИ

- Позаботьтесь о сохранности настоящего руководства по эксплуатации.
- Данный прибор не предназначен для использования маленькими детьми или людьми с ограниченными физическими возможностями без присмотра.
- Не погружайте прибор в воду или в какие-либо другие жидкости.
- Не оставляйте прибор в местах, доступных детям.
- Настоящий прибор предназначен только для бытового использования, его нельзя использовать в промышленных целях.
- Не используйте прибор, если он неисправен, а также если его уронили или повредили каким-либо другим способом.
- Не используйте данный прибор вне помещения или на влажной поверхности.
- Не используйте данный прибор, если у вас мокрые руки.
- Пылевой фильтр следует периодически чистить.
- Не собирайте тяжелые или острые предметы, такие как стекло, гвозди и т.д.
- Не собирайте горячие угли, окурки, а также горячие, дымящиеся или горящие предметы.
- Не собирайте легковоспламеняющиеся или горючие жидкости.
- Не используйте пылесос для того, чтобы собрать воду.
- Не тяните и не носите пылесос, держась за сетевой кабель.
- Не зажимайте кабель дверью, не допускайте контакта кабеля с острыми краями или углами. Не держите прибор рядом с источниками тепла.
- Не допускайте контакта волос, одежды, пальцев и других частей тела с отверстиями в корпусе пылесоса и его движущимися частями.
- Данный прибор не предназначен для использования лицами (включая детей) с ограниченными физическими, сенсорными или умственными способностями.
- Регулярно проверяйте электрический шнур на наличие повреждений. В случае обнаружения повреждения прибором пользоваться нельзя.
- В целях безопасности все работы по ремонту и обслуживанию устройства, кроме чистки, должны выполняться только представителями уполномоченных авторизованных сервисных центров.

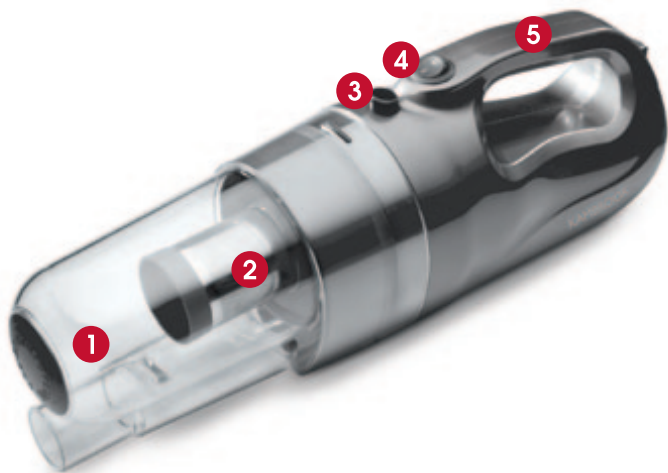
KAMBROOK

ПЫЛЕСОС ЦИКЛОН

АНV301

ОПИСАНИЕ

- 1 Контейнер-пылесборник
- 2 Фильтр
- 3 Кнопка для открывания
контейнера-пылесборника
- 4 Кнопка включения/
выключения
- 5 Ручка



ОПИСАНИЕ

- 1 Универсальная
насадка
- 2 Насадка для мягкой
мебели
- 3 Щелевая насадка
- 4 Насадка
для корпусной
мебели (большая)
- 5 Насадка
для корпусной
мебели (малая)
- 6 Удлинительные
трубки (3 шт.)



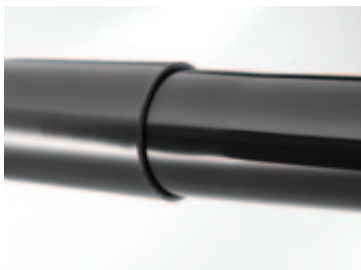
KAMBROOK

ПЫЛЕСОС ЦИКЛОН

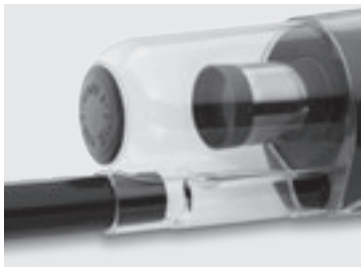
АНV301

ЭКСПЛУАТАЦИЯ

- Соедините между собой удлинительные трубки.



- Вставьте трубку в специальное отверстие на пылесосе.



- Установите необходимую насадку на противоположный конец трубки.



- Вставьте электрическую вилку в розетку. Включите пылесос.



ВНИМАНИЕ!
Выключайте пылесос и отключайте его от источника питания во время смены насадок, их очистки, а также во время очистки самого пылесоса.

ОБСЛУЖИВАНИЕ И УХОД



ВНИМАНИЕ!
Перед очисткой фильтра проверьте, чтобы пылесос был выключен и отключен от сети электропитания.

- Отсоедините контейнер-пылесборник, нажав на кнопку для открывания.



- Выньте фильтр из контейнера-пылесборника, слегка потянув его наружу.
- Освободите контейнер-пылесборник от скопившегося мусора.
- Очистите фильтр от мелкой пыли и мусора, используя мягкую влажную салфетку (или старую зубную щетку).
- Если фильтр сильно загрязнен, промойте его под струей прохладной воды. Высушите перед повторным использованием!

KAMBROOK

THE SMARTER CHOICE