

# HYUNDAI

## H-VC1583



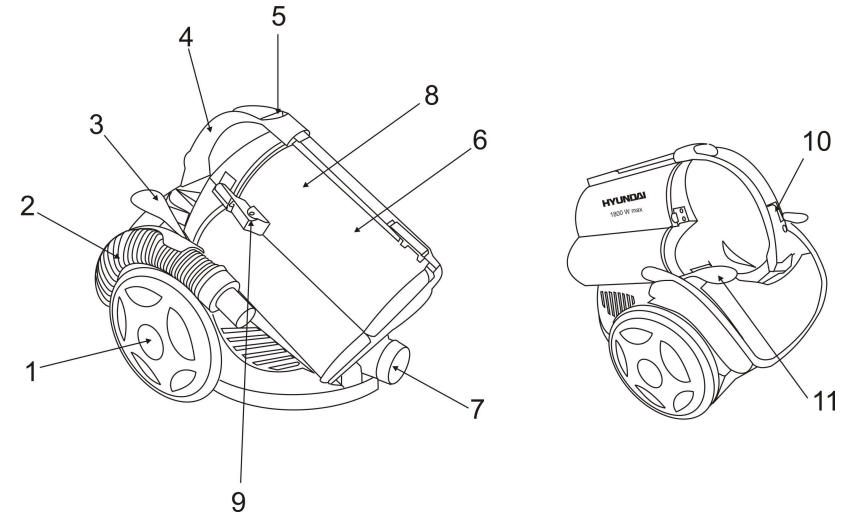
**VACUUM CLEANER**  
Instruction manual

**БЫТОВОЙ ПЫЛЕСОС**  
Руководство по эксплуатации

## Description

---

1. Wheel
2. Flexible hose
3. Cord rewind button
4. Carrying handle
5. Container release button
6. Dust bin container
7. Air inlet
8. HEPA filter
9. Container clip
10. Vertical parking hook
11. On/Off button



## Important safeguards

---

When using this appliance, basic precautions should always be followed:

Read this instruction manual carefully.

Use the appliance only for household. Do not use for industrial purposes.

Before the first connecting of the appliance check that voltage indicated on the rating label corresponds the mains voltage in your home.

Unplug the appliance from power supply, when not in use and before servicing.

To reduce the risk of electric shock, do not use outdoors or on wet surfaces.

To avoid damage of the flexible hose, do not fold or pull it strongly.

Do not leave the vacuum cleaner, when plugged in.

Do not allow children use it as a toy.

Never switch off the appliance by pulling the cord.

To avoid deforming of the plastic components of the appliance or fire accident, never put the appliance directly in sun shine or near any heater or the like.

Do not handle plug with wet hands.

Do not put any object into openings. Do not use with any opening blocked. Keep free of dust, hair and anything that may reduce airflow.

Use extra care, when cleaning on stairs.

Do not make attempts to repair the appliance, adjust or replace parts in the vacuum cleaner. When malfunctions happen, contact the authorized service center for examination, repair, electrical or mechanical adjustment.

Do not let the cord hang over edges or touch hot surfaces.

Before you start using the vacuum cleaner, please remove large or sharp objects from the floor in order to prevent the damage of the filter or the dust bin.

**CAUTION:** Never use the vacuum cleaner without the filters.

## **Vacuum cleaner assembling**

---

Always remove the plug from the power supply before fitting or removing accessories.

### **Fitting flexible hose**

Insert the flexible hose into the air inlet and turn it until it clicks into proper position.

### **Hose removing**

To remove flexible hose from the vacuum cleaner, push the buttons, turn the flexible hose then pull to remove it from the attachment point.

### **Fitting telescopic tube and accessories**

Insert the flexible hose into the plastic adapter and turn it until it clicks into proper position. To remove flexible hose from the plastic adapter, push the buttons, turn the flexible hose then pull to remove it from the attachment point.

Fit the metal telescopic tube to the plastic adapter.

Extend the telescopic tube to the desired length by pressing the extension pipe button.

Fit a nozzle to telescopic tube:

- Turbine brush is intended for cleaning bare floor and floor coverings;
- Furniture nozzle;
- Sofa brush is for cleaning sofa, curtain;
- Crevice nozzle: is intended for cleaning corners and between cushions.

## **Instruction for use**

---

Before using the appliance, unwind a sufficient length of cord and insert the plug into the power supply. The yellow mark on the cord shows the ideal cord length. Do not expand the cord beyond the red mark.

Press the On/Off button to switch the unit on. To stop it press the On/Off button again.

You can adjust the air flow using the air flow regulator on the flexible hose.

To rewind the cord, press the rewind button and guide the cord with hand to ensure that it does not whip causing damage.

## Advantages of your vacuum cleaner

---

Your vacuum cleaner is equipped with 5 step filtration system:

- HEPA-filter
- the filter from the special material, established between the dust bag compartment and the engine of a vacuum cleaner;
- the micronic filter, established on the air outlet.

The 5-step filtration system reliably keeps the dust inside a vacuum cleaner and provides maximum careful and hygienic tidying up.

Convenience of operation - the removable plastic dust bin, due to system of the clearing based on vorticose entering air in vacuum cleaner, dust instantly settles in dust bin.

## Care and cleaning

---

Switch off the appliance and pull out the plug from the power supply.

Clean the outside of the appliance with a soft cloth with mild detergent. Harsh or abrasive detergent will damage the outside surface.

Never immerse the appliance or cord into water and other liquids.

### Cleaning dust bin container

Clean dust bin container regularly.

Switch off the appliance before cleaning dust bin container.

Remove the flexible hose.

Take out the dust bin container and pull out the HEPA-filter.

Empty dust bin container.

To remove the lamellae central filter from the dust container just take the filter up according to the picture.

For cleaning the filter use brush and water.

Let the HEPA-filter and the cover dry up completely.

Fix the HEPA-filter into the dust bin container.

Put the container back.



### Cleaning filters

Please clean the filters at least once a year. If you frequently use the appliance wash the motor filters after 3-5 cleanings of the dust bag.

Switch off the appliance and pull out the plug from the power supply.

For cleaning the filter from the special material, established between the dust bag compartment and the engine of a vacuum cleaner, take off the dust bean container from the unit and pull out the filter.

Wash the filter with warm water and dry in the sun.

Put the filter back.

**Caution:**

Never use the appliance without filters.

Do not use a washing machine to rinse filters. Do not use a hair drier to dry them.

**Storage**

---

Set the vacuum cleaner in horizontal position.

Fix a flexible hose around vacuum cleaner body by means of the special holders.

**Specifications**

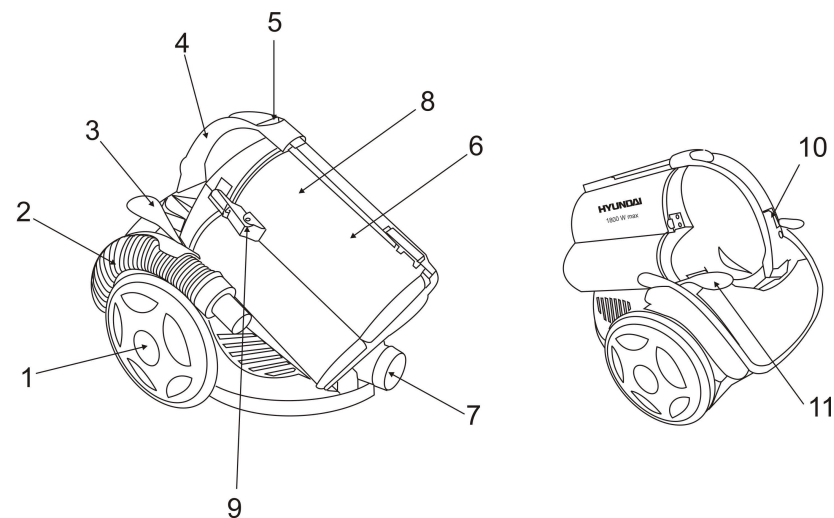
---

Power supply	230 V, 50 Hz
Power	1800 W max
Net / Gross weight	7.5 kg / 10 kg
Suction power	350-400 W
Gift box dimension (L x W x H)	490 mm x 345 mm x 396 mm

## Описание

---

1. Колесо
2. Гибкий шланг
3. Кнопка сматывания электрошнура
4. Ручка для переноски
5. Кнопка снятия контейнера
6. Отсек для сбора пыли
7. Всасывающее отверстие
8. ХЕПА фильтр
9. Держатель контейнера
10. Приспособление для вертикальной парковки
11. Кнопка Включения/Выключения



## Меры безопасности

---

При эксплуатации прибора соблюдайте следующие меры предосторожности:

Внимательно прочитайте руководство по эксплуатации.

Прибор предназначен только для домашнего использования. Не используйте пылесос в промышленных целях.

Перед использованием прибора проверьте, соответствует ли электропитание Вашего пылесоса, указанное в таблице с техническими характеристиками, электропитанию в Вашей сети.

Всегда отключайте прибор от сети питания, если Вы его не используете, а также перед сменой насадок.

Во избежание поражения электрическим током не используйте прибор вне помещений и на влажной поверхности.

Не перегибайте и не тяните гибкий шланг, это может привести к его повреждению.

Никогда не оставляйте включенный прибор без присмотра.

Не позволяйте детям пользоваться пылесосом.

При отключении прибора от сети питания не тяните за электрошнур.

Не располагайте прибор в непосредственной близости от радиаторов, обогревателей и т.д., следите за тем, чтобы на корпус пылесоса не попадали прямые солнечные лучи, так как это может привести к деформации пластиковых частей прибора.

Включайте прибор в сеть питания только сухими руками.

Следите за тем, чтобы воздухозаборные отверстия не были заблокированы. Остерегайтесь попадания пыли, волос, одежды в воздухозаборные отверстия.

Будьте предельно осторожны при использовании пылесоса на лестницах.

Не пытайтесь самостоятельно ремонтировать прибор. При обнаружении неполадок в работе прибора обращайтесь в ближайший сервисный центр.

Следите за тем, чтобы электрошнур не пересекал острых углов и не касался горячих поверхностей.

Перед чисткой покрытий уберите с пола все острые или большие предметы, которые могут повредить отсек для сбора пыли или фильтр.

**ВНИМАНИЕ:** Не используйте прибор без установленных фильтров.

## **Сборка пылесоса**

---

Всегда отключайте прибор от сети питания перед снятием или установкой деталей.

### **Подключение гибкого шланга**

Вставьте основание гибкого шланга во всасывающее отверстие, поверните и надавите на него, пока не услышите щелчок.

### **Снятие гибкого шланга**

Для снятия гибкого шланга нажмите на две кнопки, расположенные по бокам, поверните шланг и вытяните его на себя.

### **Использование принадлежностей**

Вставьте другой конец гибкого шланга в пластмассовый переходник, поверните и надавите на него, пока не услышите щелчок. Для снятия переходника нажмите на две кнопки, расположенные по бокам, поверните переходник и вытяните на себя.

С другой стороны пластмассового переходника вставьте телескопическую трубку.

Выдвиньте телескопическую трубку на нужную Вам длину, нажав кнопку регулирования длины трубки.

Наденьте на телескопическую трубку одну из насадок:

- турбощетка: Вы можете чистить ковровые покрытия и гладкие поверхности;
- насадка для чистки мебели;
- насадка для чистки мягкой мебели, занавесок;
- щелевая насадка: для чистки щелей и труднодоступных поверхностей.

## **Эксплуатация пылесоса**

---

Перед использованием прибора выберите подходящую Вам длину электрошнура и подключите прибор к сети питания. Желтая отметка на электрошнуре показывает оптимальный уровень длины электрошнура, красная - максимальную длину. Никогда не вытягивайте электрошнур дальше красной отметки.

Для включения пылесоса нажмите кнопку On/Off (Вкл./Выкл.). Для выключения прибора нажмите кнопку On/Off (Вкл./Выкл.) еще раз.

На ручке гибкого шланга установлен регулятор потока воздуха, с помощью которого Вы можете установить требуемую мощность потока воздуха.

Для сматывания электрошнура нажмите кнопку сматывания электрошнура. Чтобы не повредить электрошнур при быстром сматывании, придерживайте его рукой.

## Преимущества вашего пылесоса

---

Ваш пылесос оснащен 5-ступенчатой системой фильтрации воздуха:

- HEPA-фильтр
- фильтр грубой очистки, установленный между отсеком для сбора пыли и двигателем пылесоса;
- фильтр тонкой очистки, установленный на выходе воздушного потока из пылесоса.

5-ступенчатая система фильтрации воздуха надежно удерживает всасываемую пыль внутри пылесоса, что обеспечивает максимально тщательную и гигиеничную уборку.

Съемный пластмассовый отсек для сбора пыли максимально облегчит процесс его чистки. Благодаря системе очистки, основанной на вихреобразном всасывании воздуха в пылесос, пыль мгновенно оседает в отсеке.

## Чистка и уход

---

Отключите прибор от сети питания.

Протрите внешнюю поверхность корпуса пылесоса мягкой тряпочкой с добавлением моющего средства. Не используйте для чистки абразивные моющие средства.

Никогда не опускайте прибор или электрошнур в воду или в другие жидкости.

### **Чистка отсека для сбора пыли и HEPA-фильтра, установленного в отсеке**

Регулярно производите чистку отсека для сбора пыли. Перед чисткой отсека для сбора пыли отключите прибор от сети питания.

Снимите гибкий шланг.

Извлеките отсек для сбора пыли и вытащите из него HEPA-фильтр.

Вытряхните содержимое отсека в мусорный бак.

Для снятия защитной сетки для фильтра с пылесборника потяните ее вверх как показано на рисунке.

Для чистки HEPA-фильтра используйте нежесткую щеточку и воду.

Дайте HEPA-фильтру и отсеку высохнуть полностью перед установкой.

Вставьте фильтр в отсек для сбора пыли.

Установите отсек на место.





## Замена и чистка фильтров

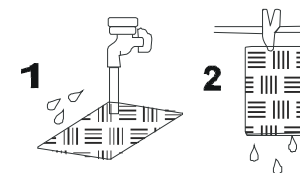
Производите чистку фильтров не менее одного раза в год. При интенсивном использовании изделия промывку фильтра мотора следует производить после 3-5 чисток отсека для сбора пыли.

Отключите прибор от сети питания.

Для чистки фильтра грубой очистки, установленного между отсеком для сбора пыли и двигателем пылесоса снимите крышку отсека для сбора пыли и извлеките фильтр.

Промойте фильтр под струей чистой, теплой воды, а затем полностью просушите его.

Установите фильтр на место.



### Внимание:

Не используйте пылесос без установленных фильтров, т.к. это может привести к уменьшению мощности всасывания и повреждению мотора.

Не используйте для чистки фильтров стиральную машину. Не используйте фен для сушки фильтров.

## Хранение

Установите пылесос горизонтально.

Расположите гибкий шланг вокруг пылесоса и закрепите в таком положении с помощью специальных держателей по краям пылесоса.

## Технические характеристики

Электропитание	230 Вольт, 50 Герц
Мощность	1800 Ватт макс
Вес нетто / брутто	7,5 кг / 10 кг
Мощность всасывания	350-400 Ватт
Размеры коробки (Д x Ш x В)	490 мм x 345 мм x 396 мм



AE 25 АЯ 46