

GoldStar

РУКОВОДСТВО ПО ЭКСПЛУАТАЦИИ

ПЫЛЕСОС БЫТОВОЙ V-C 4515

- Мощность 1800Вт
- Система мультифльтрации с HEPA-фильтром
- Регулировка мощности на корпусе
- Низкий уровень шума
- Ручка для горизонтальной переноски
- Автоматическая смотка шнура



СОДЕРЖАНИЕ

Меры безопасности и предосторожности	3
Комплектация	4
Устройство пылесоса	4
Основные операции	5
Чистка и уход	7
Возможные неисправности и способы их устранения	9
Безопасная утилизация	9
Технические характеристики	10

УВАЖАЕМЫЙ ПОКУПАТЕЛЬ!

Благодарим Вас за приобретение пылесоса **GoldStar**. Пожалуйста, внимательно изучите настоящее Руководство. Оно содержит важные указания по безопасности, эксплуатации прибора и по уходу за ним. Побойтесь о сохранности настоящего "Руководства по эксплуатации" и, если пылесос перейдет к другому хозяину, передайте Руководство вместе с прибором.

УКАЗАНИЯ ПО ТЕХНИКЕ БЕЗОПАСНОСТИ

При разработке и производстве наших изделий мы стремимся сделать безопасным пользование ими.

Кроме того, мы просим Вас соблюдать обычные меры безопасности при работе с электроприборами и выполнять следующие меры предосторожности:

- Перед подключением пылесоса проверьте, соответствует ли рабочее напряжение и мощность устройства (указана в данном руководстве и на корпусе пылесоса) напряжению в электросети и мощности электрической розетки.
- Используйте пылесос только таким образом, как это описано в настоящем руководстве.
- Пылесос предназначен для уборки пола в домашних условиях.
- Во время работы пылесос должен быть полностью собран и находиться в горизонтальном положении, запрещается устанавливать его на бок или переворачивать. Если пылесос перевернется, он начнет издавать необычные звуки и утратит всасывающую способность. В таком случае отключите пылесос от электросети и верните его в горизонтальное положение, после этого можно возобновить работу.
- Запрещается использовать аксессуары, не рекомендованные производителем.
- Всегда отключайте пылесос от электросети, если он не используется. Перед проведением чистки выключите пылесос переключателем питания на корпусе, затем отсоедините его от электросети.
- При отключении от электросети не тяните за сетевой шнур, беритесь за вилку.
- Запрещается передвигать пылесос, взявшись за сетевой шнур.
- Запрещается ставить пылесос на сетевой шнур или другим образом зажимать сетевой шнур.
- Не разрешайте детям играть с пылесосом, храните пылесос в недоступном для детей месте.
- Запрещается использовать пылесос с поврежденным сетевым шнуром или вилкой. Обратитесь в авторизованный сервисный центр производителя за его заменой.
- Запрещается прикасаться к пылесосу или сетевому шнуру мокрыми руками во избежание поражения электрическим током.
- Запрещается погружать пылесос, сетевой шнур или вилку в воду и другие жидкости, а также разбрызгивать на него воду или другие жидкости.
- Во время использования пылесоса следите, чтобы насадка, трубка и шланг не засорились. При возникновении засора немедленно выключите пылесос и устраните засор.
- Если щетка для уборки пола утратила способность всасывания, и при этом пылесос стал издавать необычные звуки, это значит, что резервуар для отработанной воды заполнен. В таком случае выключите пылесос, отключите его от электросети и опорожните резервуар для грязной воды. После этого можете продолжить работу.
- Во время работы не подносите близко к насадке волосы, одежду, пальцы и т.п.
- Будьте внимательны при перемещении пылесоса по неровным поверхностям или лестнице, следите, чтобы пылесос не опрокинулся или не упал.
- Не закрывайте выход воздуха из пылесоса – это может привести к перегреву двигателя.
- Регулярно проверяйте состояние гибкого шланга. При наличии повреждений пользоваться пылесосом нельзя.
- Не используйте пылесос при отрицательных температурах. Перед использованием пылесоса убедитесь, что прибор хранился при комнатной температуре.
- Запрещается убирать пылесосом горячий пепел, угольки, окурки и т.д.
- Не оставляйте пылесос рядом с источниками тепла (например, рядом с плитой или батареей центрального отопления), т.к. это может вызвать деформацию пластикового корпуса и другие повреждения вследствие этого.
- Запрещается убирать пылесосом осколки стекла, иголки, скрепки и другие острые, а также крупные предметы, т.к. это может привести к повреждению пылесоса.
- Запрещается убирать пылесосом огнеопасные вещества, например, бензин, растворитель, спирт, или другие летучие вещества.

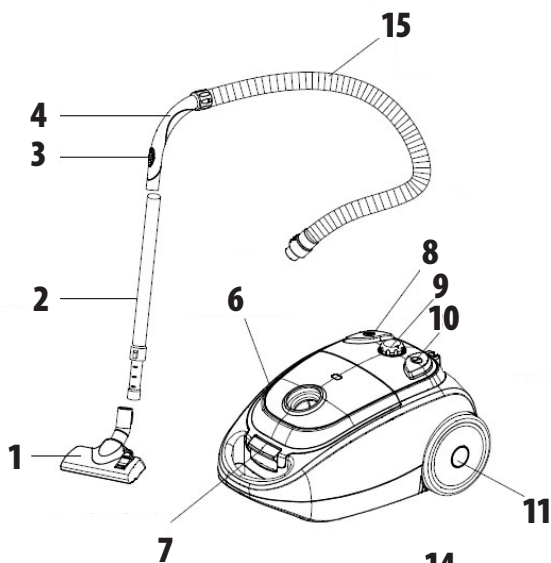
РУКОВОДСТВО ПО ЭКСПЛУАТАЦИИ

- Запрещается использовать химические средства для чистки пылесоса.
- Пылесос не предназначен для использования людьми с ограниченными физическими, сенсорными и умственными способностями (в том числе детьми), а также людьми без достаточного опыта, если за ними не присматривают лица, ответственные за их безопасность.
- За ремонтом обращайтесь в авторизованные сервисные центры производителя, неквалифицированный ремонт может стать причиной поражения электрическим током и возгорания, кроме того, он снимает пылесос с гарантийного обслуживания.
- Производитель не несет ответственность за повреждения, которые возникли вследствие неправильного обращения с пылесосом.

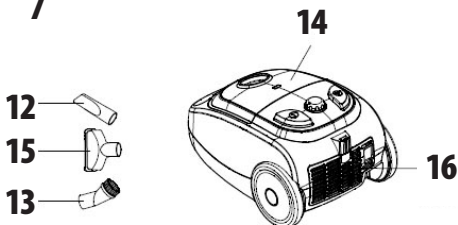
КОМПЛЕКТАЦИЯ

1. Пылесос
2. Гибкий шланг
3. Удлинительная трубка
4. Комплект насадок
5. Руководство пользователя
6. Гарантийный талон

УСТРОЙСТВО ПЫЛЕСОСА

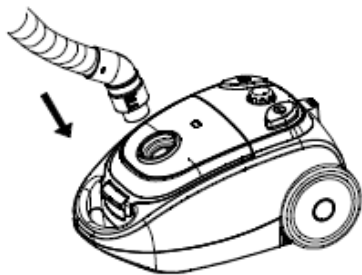


1. Универсальная щётка для пола
2. Удлинительная трубка
3. Задвижка
4. Ручка шланга
5. Гибкий шланг
6. Входное отверстие
7. Индикатор заполнения
8. Кнопка смотки шнура питания
9. Регулятор мощности
10. Кнопка включения
11. Колесо
12. Щелевая насадка
13. Дополнительная насадка/щетка
14. Передняя крышка
15. Дополнительная насадка
16. Выходной фильтр

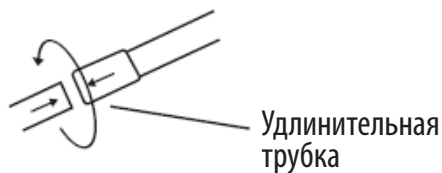
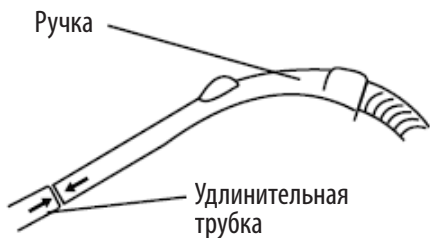


ОСНОВНЫЕ ОПЕРАЦИИ

1. Вставьте гибкий шланг переходником в соответствующее отверстие в пылесосе до фиксации



2. Соедините гибкий шланг и удлинительную трубку.

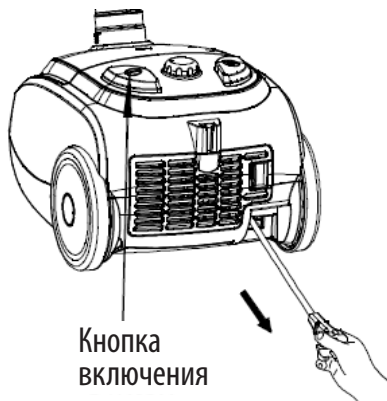


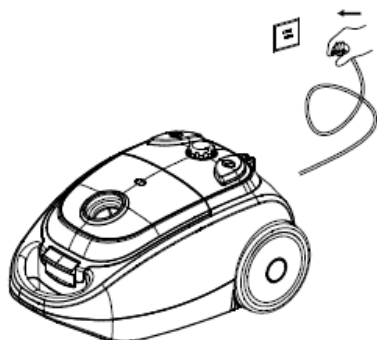
3. В зависимости от задач по очистке подсоедините нужную насадку: универсальную щетку для пола для уборки пола или ковра; комбинированную насадку/щетку или дополнительную насадку для очистки мягкой мебели, стен, занавесок и т.д или щелевую насадку .

Удлинительная трубка



4. Включение пылесоса: вставьте вилку сетевого шнура питания в заземленную розетку и нажмите кнопку включения для начала работы.



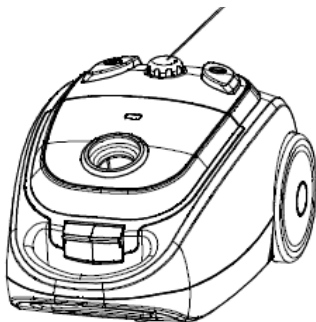


С помощью регулятора мощности плавно отрегулируйте мощность.

ПРИМЕЧАНИЕ:

При включении пылесоса выставляйте регулятор мощности в положение «Min» (минимум).

Регулятор мощности

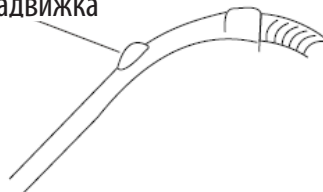


ВНИМАНИЕ:

Убедитесь, что напряжение на этикетке прибора соответствует напряжению вашей электросети.

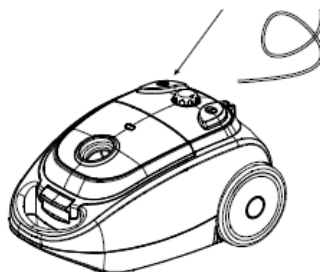
5. Вы можете дополнительно отрегулировать воздушный поток с помощью задвижки на ручке шланга

Задвижка



6. Чтобы размотать сетевой шнур питания возьмитесь за вилку и вытяните шнур. Чтобы смотать сетевой шнур питания нажмите на кнопку смотки шнура (8)

Кнопка смотки шнура

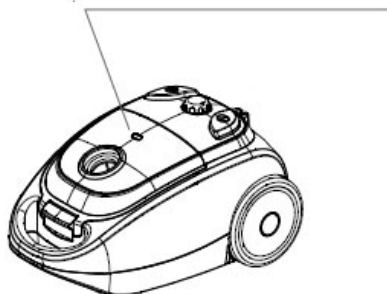


7. Если индикатор заполнения переместится в середину окошка индикатора, это означает, что:
- а) Мешок для пыли заполнился
 - б) Где-то в конструкции пылесоса произошел засор

В этом случае:

- а) Замените мешок для пыли
- б) Устраните засор как можно скорее

Индикатор заполнения

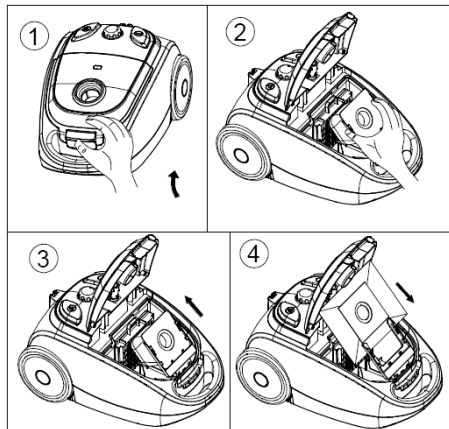


ЧИСТКА И УХОД

ОЧИСТКА/ЗАМЕНА МЕШКА ДЛЯ ПЫЛИ.

ВНИМАНИЕ! Пылесос не может быть использован без мешка для сбора пыли.

Если мешок для пыли заполнился необходимо очистить или заменить его, а в том случае если мешок для пыли повредился, замените его новым.

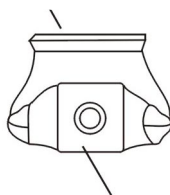


1. Нажмите на защелку, чтобы открыть переднюю крышку.
2. Возьмитесь за верхнее квадратное основание мешка для пыли.
3. Выньте мешок для пыли из направляющих
4. Установите новый/очищенный мешок для пыли.

ПРИМЕЧАНИЕ: Бумажные мешки для пыли нельзя использовать повторно. Тканевые мешки для пыли можно использовать повторно после очистки.

ВНИМАНИЕ! Перед использованием плотно закройте тканевый мешок для пыли с помощью зажима.

Зажим



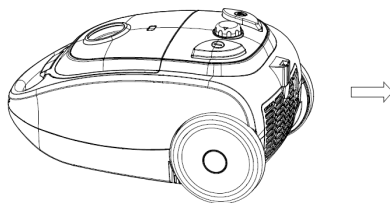
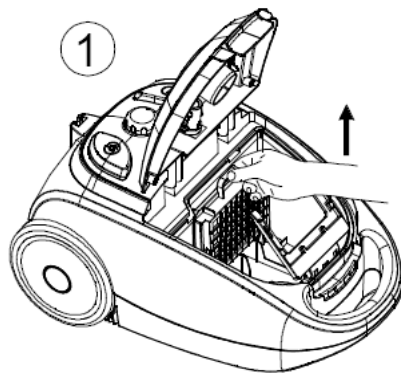
Мешок для пыли

ОЧИСТКА ФИЛЬТРОВ

Если мощность всасывания уменьшилась необходимо очистить выходной фильтр и фильтр мотора.

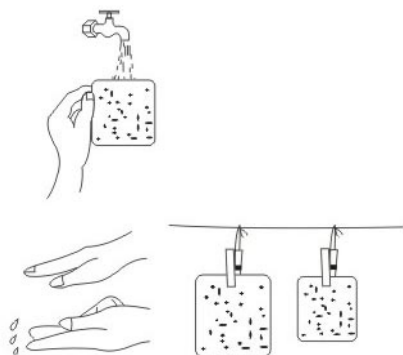
ВНИМАНИЕ! Никогда не используйте пылесос без фильтров.

1. Извлеките выходной фильтр и фильтр мотора как показано на рисунке.





2. Промойте фильтры в теплой воде, а затем тщательно просушите перед использованием.



3. Установите фильтры обратно в пылесос

РУКОВОДСТВО ПО ЭКСПЛУАТАЦИИ

Неисправность	Способ устранения
Пылесос не работает.	<ol style="list-style-type: none">1. Убедитесь, что контакт вилки с розеткой плотный. Отключите вилку от розетки, а затем подключите снова.2. Убедитесь, что розетка исправна, подключив к ней другой прибор.3. Убедитесь, что пылесос включен кнопкой переключения.
Уменьшилась сила всасывания.	<ol style="list-style-type: none">1. Проверьте, на предмет засора насадку, шланг, трубку. При необходимости устранили засор.2. Если HEPA-фильтр загрязнился, проведите его чистку.
Во время работы двигатель издает необычный звук.	<ol style="list-style-type: none">1. Немедленно выключите пылесос и отключите его от электросети.2. Проверьте, не засорились ли насадка, шланг, трубка. При необходимости устранили засор.

БЕЗОПАСНАЯ УТИЛИЗАЦИЯ



Ваше устройство спроектировано и изготовлено из высококачественных материалов и компонентов, которые можно утилизировать и использовать повторно.

Если товар имеет символ с зачеркнутым мусорным ящиком на колесиках, это означает, что товар соответствует Европейской директиве 2002/96/ЕС.

Ознакомьтесь с местной системой раздельного сбора электрических и электронных товаров. Соблюдайте местные правила.

Утилизируйте старые устройства отдельно от бытовых отходов. Правильная утилизация вашего товара позволит предотвратить возможные отрицательные последствия для окружающей среды и человеческого здоровья.

РУКОВОДСТВО ПО ЭКСПЛУАТАЦИИ

ТЕХНИЧЕСКИЕ ХАРАКТЕРИСТИКИ

Напряжение питания: 220-230 В, ~ 50 Гц

Максимальная мощность: 1800 Вт

Мощность всасывания: 260 Вт

Длина сетевого шнура: 4,5 м

Габаритные размеры: 450x305x250 мм

Вес: 4,5 кг

Диапазон рабочих температур: от 0°C до +40°C

Товар сертифицирован в соответствии с законом «О защите прав потребителей».



Срок службы прибора: 3 года

Гарантийный срок: 1 год

Производитель оставляет за собой право на внесение изменений в конструкцию, дизайн и комплектацию прибора без дополнительного уведомления об этих изменениях.

Производитель: «ФЬЮЖН ТЕКНИКС КО ЛИМИТЕД»

Норт Пойнт, 8 Ява Роуд, Карнивал Коммершл Билдинг, 13/Ф, к. 1306, Гонконг.

Произведено в Китае.

Благодарим Вас за выбор техники **GoldStar**.

Компания производитель оставляет за собой право, без предварительного уведомления, вносить изменения в список авторизованных сервисных центров, включая изменения адресов и телефонов существующих.

Адрес ближайшего СЦ вы можете узнать по телефону горячей линии **8-800-100-333-1** или на сайте www.goldstar-rus.ru, а так же отправив запрос на info@goldstar-rus.ru.