

# clever&clean

The expert in automated house cleaning



## Робот-пылесос Z-Series C&C Z10A









Инструкция по эксплуатации



## Приветствие

Спасибо за то, что выбрали технику Clever&Clean!  
Пожалуйста, прочтите эту инструкцию. Сохраняйте ее на протяжении всего времени пользования пылесосом. Устройство должно использоваться только по целевому назначению в соответствии с этой инструкцией. Соблюдайте указания по технике безопасности. Для продления срока службы аккумуляторной батареи рекомендуем перед началом эксплуатации полностью зарядить устройство, подключив его к сети.

### Содержание

	Приветствие .....	2
	Инструкция по безопасности .....	3
	Спецификация .....	3
	Описание устройства .....	4
	Подготовка к использованию .....	6
	Установка элементов питания .....	6
	Зарядка робота-пылесоса .....	7
	Виртуальная стена .....	9
	Пульт дистанционного управления .....	10
	Управление и программирование .....	11
	Очистка .....	13
	Проблемы / Сообщения об ошибках .....	15



## Инструкция по безопасности

### Подготовка помещения

Робот-пылесос предназначен только для домашнего использования.

Не оставляйте на полу одежду, листы бумаги, шнуры от занавесок и жалюзи, электрические провода и хрупкие или неустойчивые предметы.

Настройте виртуальную стену, если это необходимо, для того чтобы ограничить пространство работы пылесоса. Для ее настройки обратитесь к разделу "Виртуальная стена".

Если помещение, в котором происходит уборка, имеет выход на балкон, нужно установить препятствие, которое исключит доступ робота к краю балкона.

### Требования безопасности

Подключение к сети: напряжение в сети должно соответствовать указанному на приборе.

Никогда не используйте пылесос для очистки влажной поверхности / ковровых покрытий и всего, что легко воспламеняется, взрывоопасно и т.д.

Не храните прибор при высокой температуре. Не оставляйте его вблизи батарей и на прямых солнечных лучах.

Прибор предназначен для бытового использования. Не используйте прибор на улице.

Прибор не должен использоваться в условиях отличающихся от описанных в настоящей инструкции.

Никогда не используйте устройство без фильтра. Пылесос нельзя направлять на людей или животных.

Не кладите никакие предметы на пылесос. Не вставляйте на него.

Не используйте пылесос на мебели (на столах, стульях и т.д.).

Отключите прибор если вы его не используете: выключите его, выньте из розетки шнур.

Не тяните шнур питания через острые края, не сгибайте его.

Не используйте устройство вблизи воды. Не подвергайте воздействию дождя или поливочных систем.

Ремонт прибора допустим только в сервисном центре. Неквалифицированный ремонт может быть опасен для жизни.

Не допускайте попадания больших предметов в щетку, колеса. Удалите эти предметы в случае их попадания.

Убедитесь, что вилка, штекер зарядного устройства и база автоматической зарядки подключены хорошо. В противном случае это может привести к сбою процесса зарядки робота и даже к возгоранию.

Открывайте пылесос только для очистки контейнера мусора или очистки фильтра.

Гарантия будет недействительной, если устройство используется для ненадлежащих целей или

устройство было подвергнуто самостоятельному ремонту.

Мы оставляем за собой право вносить изменения в дизайн пылесоса и технические характеристики, а также исправлять программные ошибки.

### Рекомендации по обслуживанию

Чтобы продлить срок службы батареи первая зарядка должна проходить не менее 12 часов. Если прибор долго не используется, то пиковая производительность аккумуляторной батареи достигается через 2-3 цикла уборки и зарядки.

Не забудьте выключить питание робота-пылесоса во время транспортировки или длительного хранения, в противном случае это может привести к выходу из строя аккумуляторной батареи.

Если вы не планируете пользоваться роботом-пылесосом длительное время, полностью зарядите аккумуляторную батарею, выньте ее и положите в прохладное место – это продлит срок службы аккумуляторной батареи.



## Спецификация

### Параметры устройства

Аккумуляторная батарея	Ni-MH, 2200 мАч, 14,4 В, время зарядки ~4 часа
Время работы на одной зарядки	до 120 минут
Номинальная мощность	24 Вата
Рабочая температура / влажность	-100С – +400С / <90%
Размеры	320 x 92 мм
Вес	3,1 кг
Объем мусорного контейнера	~0,4 Л
Пульт радио управления	2,4 ГГц / Элементы питания 2 x AAA
Виртуальная стена	2,4 ГГц / Элементы питания 2 x AA





## Техническое описание

Инфракрасный приемник сигнала

Запуск / остановка уборки  
Индикатор включения / зарядки

Контейнер для мусора

Кнопка снятия контейнера

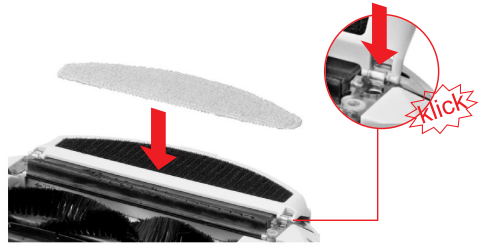


Щетка для очистки

Кнопка  
ВКЛЮЧИТЬ/ВЫКЛЮЧИТЬ

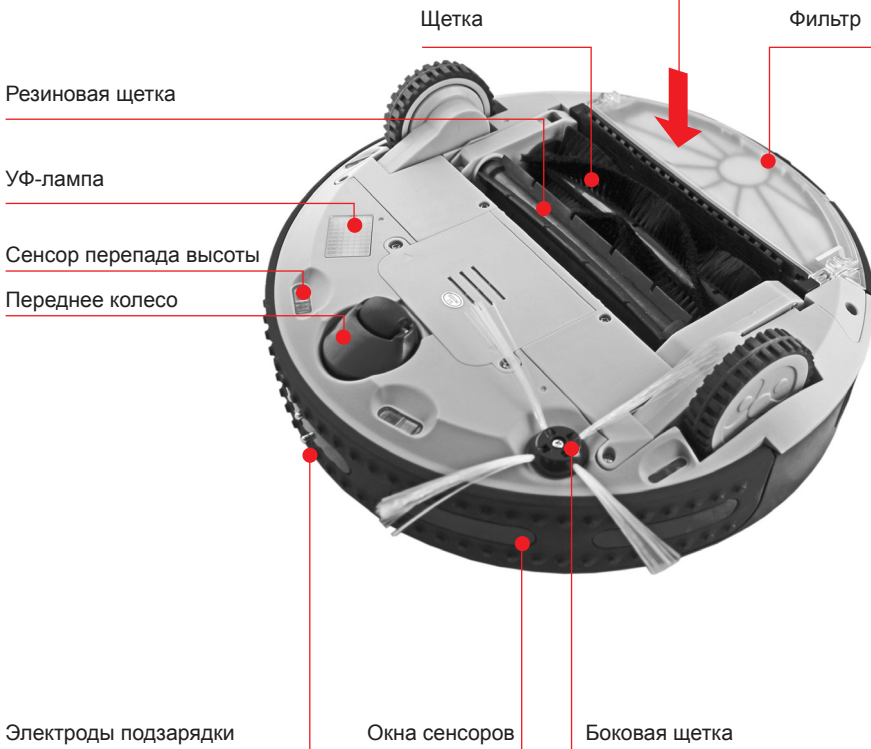
Гнездо зарядного устройства





Установка моющей панели для протирания пола

**i** Не использовать для ковровых покрытий!





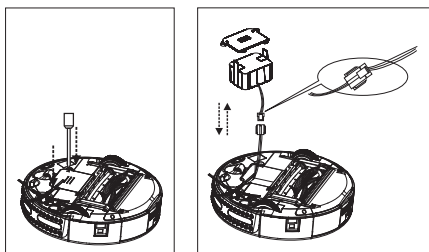
## Подготовка устройства к работе

### Установка элементов питания

#### Установите аккумуляторную батарею в робот-пылесос

Допускаются комплектации поставок робота-пылесоса с установленной батареей, в этом случае раздел 1 и 3 можно пропустить.

1. Открутите 2 винта крышки отсека аккумуляторной батареи.
2. Подключите штекер аккумуляторной батареи к роботу-пылесосу, соблюдая полярность.
3. Поместите аккумуляторную батарею в отсек робота-пылесоса и установите крышку отсека аккумуляторной батареи, зафиксировав ее.
4. Произведите зарядку робота-пылесоса, подключив его к зарядному устройству.



#### Меры предосторожности:

Если вы не планируете пользоваться роботом-пылесосом длительное время, полностью зарядите аккумуляторную батарею, выньте ее и положите в прохладное место – это продлит срок службы аккумуляторной батареи.

Перед извлечением аккумуляторной батареи выключите робот-пылесос.

Не помещайте аккумуляторную батарею в любой среду с температурой более 45°C.

Не допускайте попадания воды на аккумуляторную батарею.

Не допускайте механических повреждений аккумуляторной батареи и падения с высоты.

В случае повреждения батареи не допускайте попадания вещества содержащего в аккумуляторной батарее на кожу или одежду, если это произошло, немедленно удалите вещество сухой тряпкой.

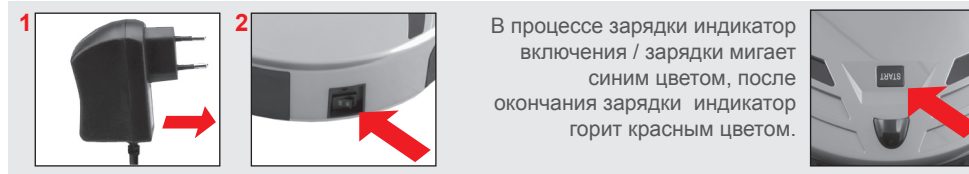
Используйте только аккумуляторные батареи предназначенные для вашей модели робота-пылесоса. Не используйте аккумуляторные батареи других производителей – это может привести к поломке и даже возгоранию.

Чтобы продлить срок службы батареи первая зарядка, а также зарядка после долгого неиспользования робота-пылесоса должна проходить не менее 12 часов.

## Зарядка робота-пылесоса

### Зарядка при помощи сетевого адаптера

Вы можете зарядить робот-пылесос с помощью сетевого адаптера (входит в комплектацию). Для этого подключите сетевой адаптер к сети (220 Вольт). Подключите штекер сетевого адаптера в соответствующее гнездо на корпусе робота-пылесоса.

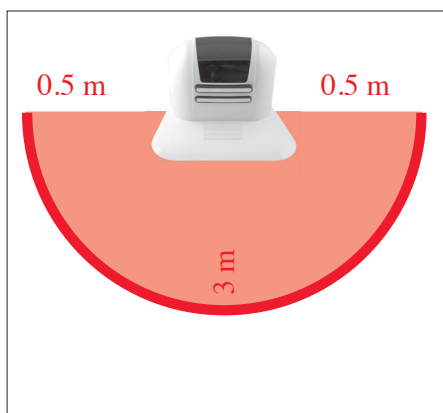
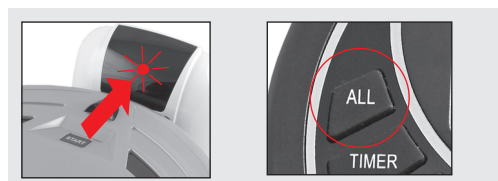


### Использование станции зарядки

Робот пылесос может заряжаться при помощи зарядной станции. Для этого подключите сетевой адаптер к сети, подключите зарядную станцию к сетевому адаптеру. Для того чтобы робот-пылесос без препятствий находил станцию зарядки, необходимо, чтобы перед станцией зарядки ничто не мешало сигналу (См. схему размещения станции зарядки).



После установки робота-пылесоса на станцию, индикатор станции зарядки будет мигать раз в секунду, в отсутствие робота-пылесоса на станции, индикатор станции зарядки медленно загорается и плавно гаснет. Чтобы выключить индикатор станции зарядки нажмите кнопку ALL на пульте управления.



### Ручной режим постановки робота на станцию зарядки

Поставьте робот пылесос на зарядную станцию, таким образом, чтобы электроды подзарядки, расположенные в передней части робота-пылесоса, плотно прилегли к пластинкам на зарядной станции.

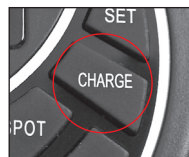


### Автоматический режим постановки робота-пылесоса на станцию зарядки

Включить робот-пылесос. Нажать кнопку CHARGE на пульте дистанционного управления.

Робот-пылесос должен самостоятельно встать на станцию зарядки.

Также, если во время уборки аккумуляторная батарея робота-пылесоса разрядится, он издаст несколько звуковых сигналов и направится на станцию зарядки.



При первом использовании или после технического обслуживания станции зарядки или робота-пылесоса может потребоваться «знакомство» станции зарядки с роботом-пылесосом, для этого:

1. Отключите робот-пылесос сбоку.
2. Подключите сетевой адаптер к сети, подключите зарядную станцию к сетевому адаптеру.
3. Нажмите и удерживайте кнопку проверки кода, расположенную в углублении на задней части станции зарядки (при этом индикатор станции зарядки должен погаснуть).
4. Не отпуская кнопку проверки кода на зарядном устройстве, включите робот-пылесос сбоку.
5. После нескольких звуковых сигналов отпустите кнопку проверки кода.

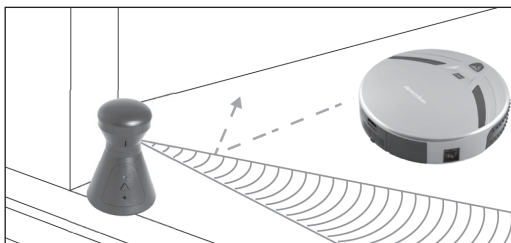
При необходимости повторите процедуру.





## Виртуальная стена

Чтобы огородить в помещении зону, куда не должен заезжать робот-пылесос во время уборки, воспользуйтесь виртуальной стеной.



Установите батарейки в виртуальную стену

В виртуальной стене используются 2 элемента питания типа AA (не включены в комплектацию).



При первом использовании или после технического обслуживания виртуальной стены или робота-пылесоса может потребоваться «знакомство» виртуальной стены с роботом-пылесосом, для этого:

1. Отключите робот-пылесос сбюку.
2. Включите виртуальную стену.
3. Нажмите и удерживайте кнопку проверки кода, расположенную в углублении на передней части виртуальной стены (при этом индикатор работы виртуальной стены должен загореться).
4. Не отпуская кнопку проверки кода на виртуальной стене, включите робот-пылесос сбюку.
5. После нескольких звуковых сигналов отпустите кнопку проверки кода.

При необходимости повторите процедуру.

## Пульт дистанционного управления

Установите батарейки в пульт дистанционного управления

В пульте дистанционного управления используются 2 элемента питания типа AAA (не включены в комплектацию).

1. Откройте крышку отсека для батареек.
2. Установите батарейки, соблюдая полярность.
3. Установите крышку отсека для батареек обратно.



При первом использовании или после технического обслуживания пульта дистанционного управления или робота-пылесоса может потребоваться «знакомство» пульта дистанционного управления с роботом-пылесосом, для этого:

1. Отключите робот-пылесос сбоку.
2. Нажмите и удерживайте кнопку ОК на пульте дистанционного управления.
3. Не отпуская кнопку ОК, включите робот-пылесос сбоку.
4. После нескольких звуковых сигналов отпустите кнопку ОК.

При необходимости повторите процедуру.





## Управление и программирование

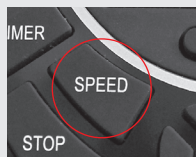
### Управление



Для запуска полного цикла уборки нажмите кнопку: AUTO  
После уборки робот-пылесос направится на станцию зарядки



Для запуска локальной уборки нажмите кнопку: SPOT  
Локальная уборка продолжается 2-3 минуты на площади около 1 квадратного метра



Для изменения скорости перемещения робота нажмите кнопку: SPEED



Для остановки робота-пылесоса нажмите кнопку: STOP



Для направления робота-пылесоса на станцию зарядки нажмите кнопку: CHARGE



Во время уборки или поиска станции зарядки можно в ручном режиме направлять робот-пылесос используя кнопки



вперед



назад



направо



налево

## Программирование

### 1 Установка текущего времени



Нажмите кнопку: TIMER



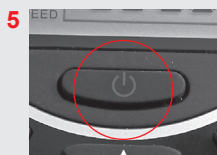
Стрелки: Вверх / Вниз – позволяют менять значение часов, минут и дня недели.



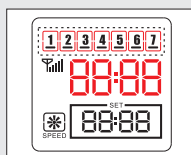
Стрелки: Вправо / Влево – позволяют переходить между настройками часов, минут и днями недели.



Повторное нажатие кнопки: TIMER – позволит сохранить данные текущего времени.



Выход из режима установки текущего времени без сохранения данных.



### 2 Установка графика автоматической уборки



Нажмите кнопку: SET



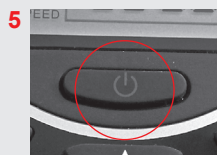
Стрелки: Вверх / Вниз – позволяют установить значение часов, минут и дней недели когда робот-пылесос будет начинать автоматическую уборку.



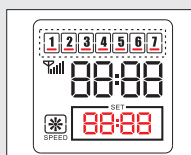
Стрелки: Вправо / Влево – позволяют переходить между настройками часов, минут и днями недели.



Повторное нажатие кнопки: SET – позволит сохранить данные текущего времени.



Выход из режима установки графика автоматической уборки без сохранения данных.



Во время установки дней недели можно воспользоваться кнопкой: ALL – что означает выбрать все дни недели.

Если во время установки графика уборки нажать кнопку: STOP – то будет выбрана функция FULL GO, при которой робот-пылесос будет в цикле после каждой зарядки сразу выезжать на уборку. Чтобы выключить функцию FULL GO нужно в режиме установки графика уборки повторно нажать кнопку STOP.





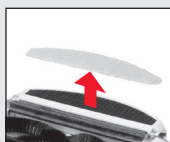
## Очистка

В первую очередь выключите пылесос и отсоедините от зарядного устройства



Пылесос можно протирать влажной тряпкой. Не используйте губки (в них много воды) и моющие средства на базе растворителей (они могут повредить поверхность пылесоса).

**!** Держите в чистоте датчики и дисплей устройства

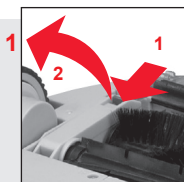


Накладку на моющую панель следует промыть горячей водой и просушить.

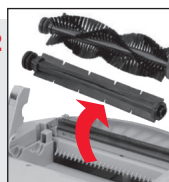
**!** Не используйте воду для очистки щеток, контейнера для мусора, фильтра и переднего колеса

**!** Удалите волосы со щетки вручную и очистите от волос ось щетки

### 1 Очистка щеток\*



Откройте держатель



Выньте щетки



Очистите

## 2 Очистка переднего колеса\*



Вытащите



Отложите

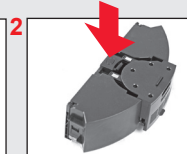


Очистите

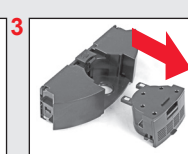
## 3 Очистка контейнера для мусора\*



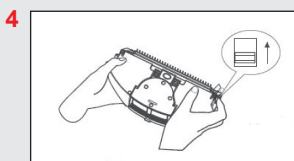
Одновременно с нажатием кнопки разблокировки вытащите контейнер на себя



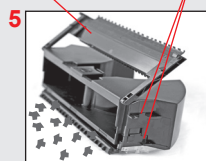
Нажмите кнопку, вытащите из контейнера мотор



крышка контейнера      защелки



поднимите защелки (расположены по боим сторонам контейнера) вверх и одновременно крышку контейнера



Вытряхните



Очистите

## 4 Очистка фильтра\*

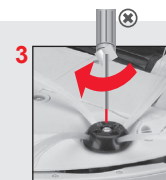
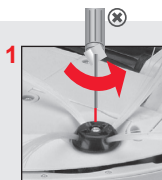


Вытянуть



Очистите

## 5 Замена и чистка боковой щетки



**i** Чистить ось щетки раз в месяц, менять щетку по мере износа.

\* Соберите в обратном порядке



## Проблемы

## Причины

Пылесос не работает	Пылесос включен? Аккумуляторная батарея установлена, заряжена? Контейнер для мусора установлен? Есть сообщение об ошибке на дисплее пульта дистанционного управления?
Пульт дистанционного управления не работает	Аккумулятор пылесоса, батарейки пульта дистанционного управления заряжены? Пульт слишком далеко от робота-пылесоса? Процедура «знакомства» пульта дистанционного управления и робота-пылесоса проведена (См. раздел «Пульт дистанционного управления»)?
Пылесос не заряжается	Аккумуляторная батарея установлена в роботе-пылесосе? Зарядное устройство подключено? Индикатор зарядки мигает?
Пылесос необычно шумит во время работы	Контейнер для мусора, фильтр, щетки, колеса чистые? Щетки правильно установлены?
Пылесос неожиданно остановился и периодически подает звуковые сигналы	Завершилось время уборки? Ошибка на дисплее? Пылесос застрял, запутался?
Пылесос не реагирует на виртуальную стену	Батареи виртуальной стены заряжены? Виртуальная стена слишком далеко от робота-пылесоса? Процедура «знакомства» виртуальной стены и робота-пылесоса проведена (См. раздел «Виртуальная стена»)?

## Сообщение об ошибке

При любых неописанных в этой инструкции ошибках обращайтесь в сервисный центр.

E001	Очистите датчики / удалите препятствие перед пылесосом
E002	Основные щетки не вращаются. Очистите их или замените
E003	Поставьте пылесос на зарядную станцию
E004	Затруднено движение колеса. Попробуйте самостоятельно очистить колесо или обратитесь в сервисный центр
E005	Нарушен контакт с контейнером для мусора. Обратитесь в сервисный центр



[www.cleverclean.ru](http://www.cleverclean.ru)