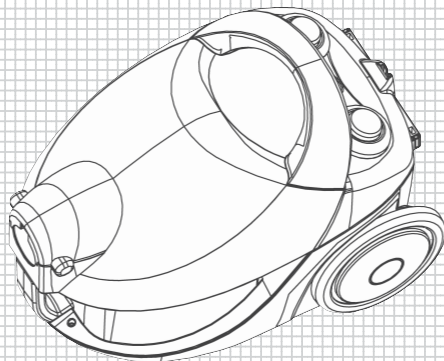


BORK

Инструкция
по эксплуатации



ПЫЛЕСОС

VC CMN 5519 **

Уважаемый покупатель, уважаемая покупательница! Поздравляем Вас с приобретением нового пылесоса. При правильном использовании он облегчит Вашу работу по уборке дома и прослужит долгие годы.

Пожалуйста, внимательно изучите нижеследующую информацию. Она содержит важные указания по безопасности работы с пылесосом, по его эксплуатации и уходу за ним. Сохраните настоящую Инструкцию и, если пылесос перейдет к другому хозяину, передайте ее вместе с прибором.



ТЕХНИЧЕСКИЕ ХАРАКТЕРИСТИКИ

Номинальное напряжение, В	230
Номинальная частота, Гц	50
Номинальная мощность, Вт	1900

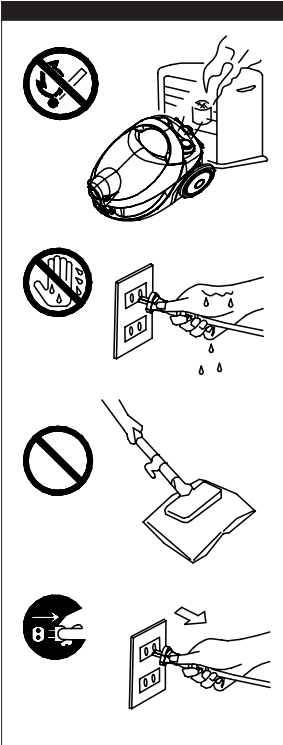
Внимание!

Производитель имеет право на внесение изменений в технические характеристики вследствие постоянного совершенствования продукции без дополнительного уведомления об этих изменениях.



УКАЗАНИЯ ПО ТЕХНИКЕ БЕЗОПАСНОСТИ

- Не оставляйте подключенный к электрической сети пылесос без внимания.
- Во избежание удара электрическим током не используйте пылесос на открытом воздухе или на мокрых поверхностях.
- При использовании пылесоса соблюдайте нижеперечисленные требования. Используйте насадки, рекомендованные производителем.
- Не используйте поврежденный провод. Если Вы уронили пылесос, повредили его, оставили на открытом воздухе или опу-



стили в воду, то Вам следует обратиться в авторизованный сервис.

- Нельзя тянуть за провод, придавливать его, натягивать вокруг углов или острых предметов. Держите провод вдали от нагреваемых поверхностей.
- При отключении провода от электрической сети придерживайте его за вилку.
- Не держите вилку или пылесос мокрыми руками.
- Не вставляйте посторонние предметы в щели, находящиеся на корпусе. Следите за тем, чтобы вентиляционные отверстия не забивались пылью или другими предметами.
- Следите за тем, чтобы волосы, одежда, пальцы и т. д. не попали в щели или другие подвижные части пылесоса.
- Перед тем как отключить провод от электрической сети, не забудьте выключить пылесос кнопкой ВКЛ/ВЫКЛ.
- При использовании пылесоса на ступеньках будьте особенно осторожны.
- Запрещается убирать пылесосом легковоспламеняющиеся жидкости.
- При наматывании провода придерживайте его за вилку. Не допускайте, чтобы провод запутался.
- Запрещается убирать пылесосом вещи, которые могут вызвать возгорание (горящие сигареты, спички или пепел).
- Не используйте пылесос без пылевого мешка или фильтра.
- Если Вы заметили неисправность в проводе, его следует заменить у специалиста или в авторизованном сервисе.

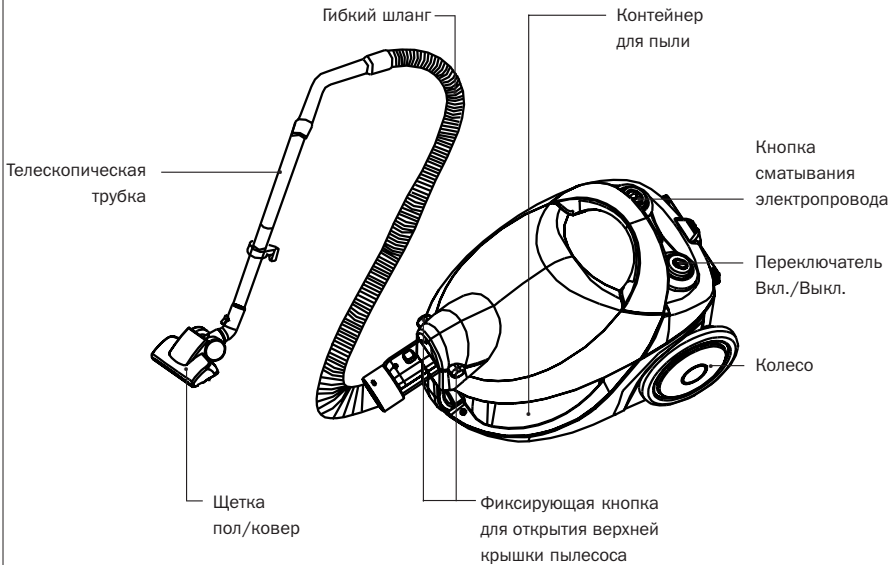
- Если произошел засор щетки или трубы, нужно немедленно выключить пылесос. Следует прочистить засорившуюся часть и только после этого пользоваться пылесосом снова.
- Не используйте пылесос рядом с другими источниками тепла или открытым огнем.
- Перед тем как вставить вилку в розетку, убедитесь, что ваши руки сухие.
- Перед использованием пылесоса проверьте, чтобы на Вашем полу не было острых предметов, т. к. они могут повредить бу-мажный фильтр пылесоса.
- Чтобы отключить провод от электрической сети, следует при-держиваться за вилку, а не за сам кабель.



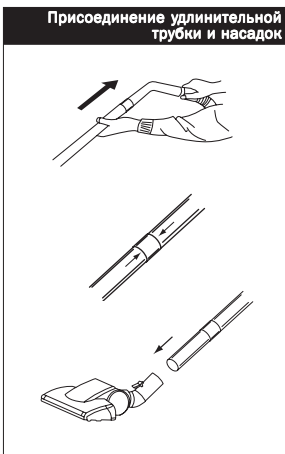
КОМПЛЕКТАЦИЯ

Пылесос	1
Гибкий шланг	1
Металлическая телескопическая трубка	1
Щетка пол/ковер	1
Щелевая насадка	1
Насадка для сбора пыли	1
Дополнительный HEPA-фильтр	1
Турбощетка	1
Инструкция по эксплуатации	1

Описание пылесоса



▶ СБОРКА И ПЕРВОЕ ВКЛЮЧЕНИЕ



Внимание!

Перед тем как установить или снять насадки и иные принадлежности, всегда отключайте пылесос от сети!

Сборка

Присоединение гибкого шланга к пылесосу

Вставьте конец гибкого шланга в отверстие воздухозаборника на верху прибора до щелчка. Гибкий шланг зафиксирован.

Отсоединение гибкого шланга

Выньте вилку из розетки. Извлеките гибкий шланг из отверстия воздухозаборника, несильно потянув его на себя.

Присоединение удлинительных трубок и принадлежностей.

- Вставьте ручку в удлинительную трубку.
- Раздвиньте телескопическую трубку на необходимую длину, нажав кнопку на ней.
- Вставьте удлинительную трубку в насадку (щетка пол/ковер).

Включение

Проверьте, совпадает ли номинальное напряжение прибора с напряжением в сети.

Внимание!

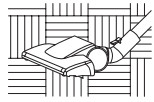
Перед использованием прибора размотайте электропровод на достаточную длину.

Пылесос оборудован электропроводом, который сматывается автоматически. В случае повреждения электропровода или вилки они должны быть отремонтированы квалифицированным электриком.

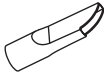
Использование насадок



Щетка ковер



Щетка пол



Щелевая насадка



Насадка для сбора пыли

Вставьте вилку в розетку.

Для включения прибора поставьте переключатель «ВКЛ/ВЫКЛ» в положение «ВКЛ».

По окончании использования пылесоса выньте вилку из розетки и сматывайте электропровод, нажимая на кнопку сматывания электропровода одной рукой и направляя провод другой рукой, чтобы избежать скручивания и повреждения электропровода.

Использование насадок

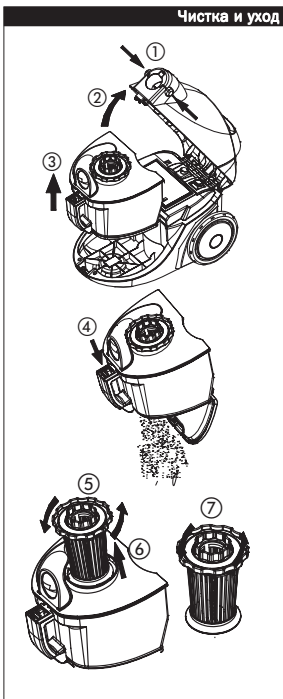
Щетка пол/ковер используется для ежедневной уборки ковров и твердых покрытий пола.

Щелевая насадка используется для чистки радиаторных батарей, для уборки в проемах, углах, в области плинтусов и между подушками мягкой мебели.

Насадка для сбора пыли используется для чистки мебели, штор, абажуров, полок, книг и хрупких предметов.



ЧИСТКА И УХОД



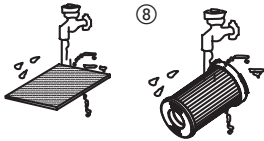
1. Очистка контейнера для пыли

- Данный пылесос можно использовать только с установленным резервуаром для сбора пыли.
- Не забудьте правильно установить и закрепить HEPA-фильтр.
- Снимите шланг и нажмите специальные кнопки, чтобы открыть крышку пылесоса (п. ①).
- Придерживая кнопки, открывайте крышку пылесоса (п. ②).
- Возьмите руками резервуар для сбора пыли и выньте его вертикально вверх (п. ③).
- Чтобы очистить резервуар для сбора пыли от мусора нужно нажать кнопку сброса пыли (п. ④).
- Закройте крышку резервуара для сбора пыли.
- Установите резервуар для сбора пыли и закройте крышку пылесоса.

2. Очистка и замена HEPA-фильтра

- Данный фильтр нужно чистить не менее 2 раз в год или когда появится видимый налет.
- Необходимо произвести чистку данного фильтра в случае, если он засорился.
- HEPA-фильтр для воздухоприемника и фильтр для воздухопровода усовершенствованы.
- Всегда используйте данный пылесос с HEPA-фильтрами.
- В противном случае, может произойти потеря силы всасывания или порча мотора.

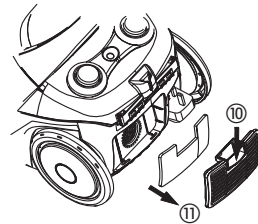
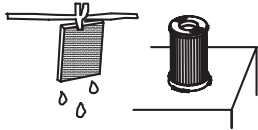
Чистка и уход



8



9



- Перед тем, как начать чистку фильтра, нужно отключить пылесос от электрической сети.
- Нельзя стирать фильтр в стиральной машине.
- Нельзя использовать фен для сушки фильтра.

3. Чистка и замена HEPA-фильтра для воздухоприемника

- После того, как Вы открыли резервуар для сбора пыли, поверните HEPA-фильтр, чтобы он разблокировался (п. 5).
- Удалите HEPA-фильтр (п. 6).
- Поверните кольцо чистки HEPA-фильтра, чтобы удалить мельчайшие частицы, осевшие в нем (п. 7).
- Промойте HEPA-фильтр под теплой проточной водой. Полностью просушите фильтры. (HEPA-фильтр можно промывать с помощью щетки) (п. 8, 9).
- Положите фильтр в сетку и поверните HEPA-фильтр. При необходимости замените его на новый. Установите их обратно.

4. Замена фильтра для воздуховывода

- Нажмите фиксатор сетки воздуховывода (п. 10).
- Откройте сетку воздуховывода. Там Вы увидите фильтр воздуховывода.
- Возьмите фильтр и замените его на новый (п. 11).
- Закройте сетку воздуховывода.

5. Чистка пылесоса

- Отключите пылесос от сети.
- Используйте для чистки влажную салфетку, смоченную водой или нейтральным моющим средством. Запрещается использовать для чистки пылесоса бензин, растворители и прочие агрессивные вещества, так как это может привести к повреждению или выцветанию корпуса пылесоса.



ИНФОРМАЦИЯ О СЕРТИФИКАЦИИ

Товар сертифицирован в соответствии с законом «О защите прав потребителей»

Установленный производителем в соответствии с п.2 ст.5 Федерального Закона РФ «О защите прав потребителей» срок службы для данного изделия равен 7 годам с даты изготовления при условии, что изделие используется в строгом соответствии с настоящей инструкцией по эксплуатации и применяемыми техническими стандартами.

Товар сертифицирован в соответствии
с законом «О защите прав потребителей»

