



AKAI

ПЫЛЕСОС VC 0502 H

Руководство по эксплуатации





Уважаемый покупатель!

Данное руководство поможет Вам эффективно пользоваться данным пылесосом, изготовленным на наших предприятиях, оснащенных современным технологическим оборудованием, при строгом контроле качества.

Пожалуйста, прежде чем начать пользоваться пылесосом, внимательно изучите данное руководство.

СОДЕРЖАНИЕ

Меры предосторожности.....	2
Составные части пылесоса.....	3
Сборка и включение пылесоса.....	4
Техническое обслуживание.....	5
Возможные неисправности и их устранение.....	5
Технические характеристики.....	6
Комплект поставки.....	6

ГАРАНТИЙНЫЕ ОБЯЗАТЕЛЬСТВА

Срок гарантийного обслуживания составляет первые 12 месяцев с момента продажи изделия потребителю. Гарантия не распространяется на присоединяемые к пылесосу насадки, шланги, трубки, щетки. При использовании пылесоса в личных бытовых целях и соблюдении мер безопасности, изложенных в настоящем Руководстве по эксплуатации, срок службы пылесоса составляет до 3 лет с момента производства. В течение этого срока эксплуатация пылесоса не представляет опасности для жизни, здоровья и имущества владельца, а также для окружающей среды.

МЕРЫ ПРЕДОСТОРОЖНОСТИ

- Для эффективного и безопасного использования пылесоса следуйте указаниям, приведенным далее в руководстве.

- Используйте пылесос только по назначению, соблюдая меры предосторожности. Производитель не несет ответственности за неисправности, повреждения и травмы, вызванные не целевым использованием пылесоса.

- Перед подключением пылесоса удостоверьтесь, что напряжение в домашней электросети соответствует параметрам, заявленным в технических характеристиках пылесоса.

- Не допускайте затягивания в пылесос спичек, горячего пепла или окурков.

- Избегайте засасывания в пылесос твердых и острых предметов, способных повредить внутренние детали пылесоса.

- Избегайте попадания одежды в рабочее отверстие пылесоса.

- Не заслоняйте вентиляционные отверстия в корпусе пылесоса.

- Только рекомендованные производителем принадлежности следует применять с пылесосом.

- Прежде чем отключить вилку сетевого шнура от розетки, выключите пылесос кнопкой Вкл./Выкл.

- Отключая пылесос от электросети, не дергайте за сетевой шнур, а возьмитесь за вилку и отсоедините его от розетки.

- Всегда отключайте пылесос от электросети после использования, а также перед тем, как произвести его чистку.

- Избегайте попадания сетевого шнура под пылесос или насадку.

- Берегите сетевой шнур от воздействия горячих поверхностей.

- Не следует пользоваться пылесосом при повреждении сетевого шнура или вилки. По вопросу замены шнура обратитесь в авторизованный сервисный центр. Не рискуйте, делая это сами.

- Ремонт пылесоса должен выполняться только персоналом авторизованного сервисного центра. Ремонтные работы, проведенные неквалифицированным лицом, могут стать причиной несчастного случая или

травмы.

- При обнаружении поломки пылесоса или сбоев в его работе немедленно обратитесь в авторизованный производителем сервисный центр.

- Не оставляйте работающий пылесос без присмотра. Если пылесос не используется, отсоедините его от электросети.

- Не пользуйтесь пылесосом на улице или для чистки влажных поверхностей.

- Следует быть особенно внимательным, когда пылесосом пользуются дети или если он используется вблизи детей. Не позволяйте детям играть с пылесосом.

- Не пользуйтесь пылесосом с мокрыми или влажными руками.

- Не пользуйтесь пылесосом для удаления горючих или легко воспламеняющихся веществ, таких как бензин, и не включайте пылесос в местах, где такие вещества могут присутствовать.

- Всегда отключайте пылесос перед присоединением или отсоединением гибкого шланга.

- Хранить пылесос следует только в помещении, в недоступном для детей месте.

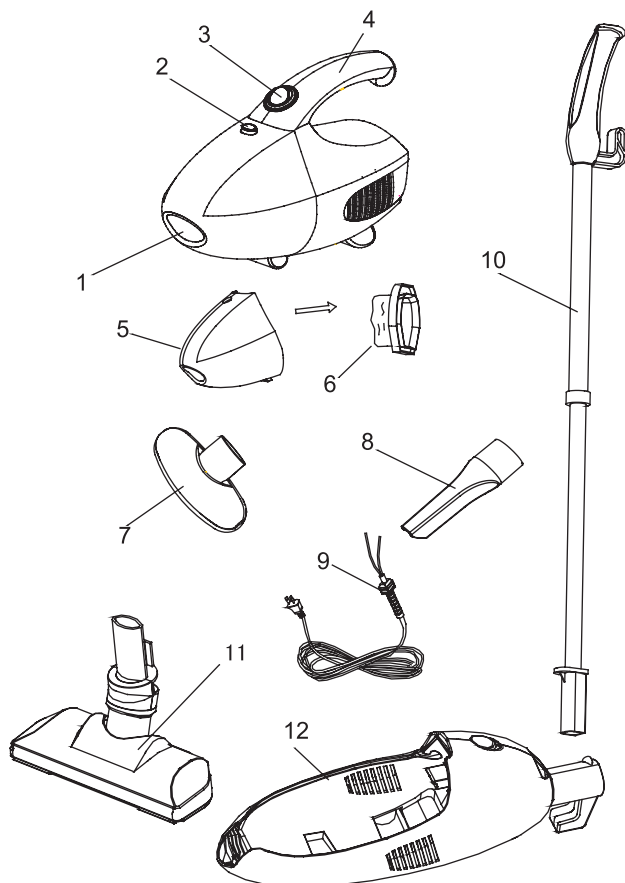
- Сохраните данное руководство для справок в будущем.

Внимание!

При засорении рабочего отверстия, насадки или гибкого шланга, немедленно выключите пылесос. Включайте пылесос снова только после очистки рабочего отверстия, насадки и гибкого шланга.

СОСТАВНЫЕ ЧАСТИ ПЫЛЕСОСА

1. Рабочее отверстие
2. Кнопка фиксации пылесборника
3. Кнопка ВКЛ/ВЫКЛ
4. Ручка
5. Пылесборник
6. Фильтр
7. Щетка для мягкой мебели
8. Щелевая насадка
9. Сетевой шнур
10. Телескопическая ручка
11. Щетка для пола
12. Базовый корпус



СБОРКА И ВКЛЮЧЕНИЕ ПЫЛЕСОСА

Сборка

Перед началом использования пылесоса убедитесь, что фильтр пылесборника установлен. Для этого откройте пылесборник, нажав на кнопку фиксации (2). Затем защелкните пылесборник на место.

Внимание!

Не включайте пылесос без установленного пылесборника с фильтром.

Установите необходимую насадку в рабочее отверстие пылесоса (Рис 1).

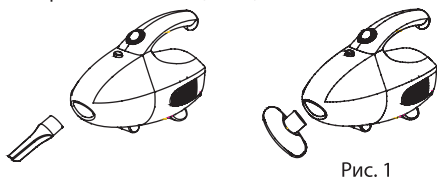


Рис. 1

Внимание!

Не используйте пылесос без установленных насадок.

ЧИСТКА ПОЛА

1. Установите пылесос в базовый корпус (Рис. 2).

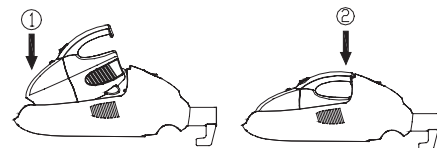


Рис. 2.

2. Присоедините телескопическую ручку к базовому корпусу (Рис. 3).

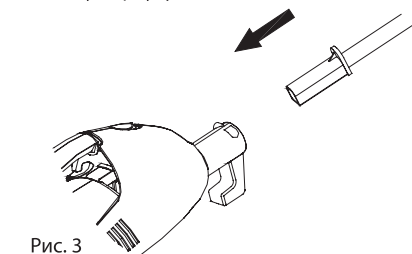


Рис. 3

3. Установите щетку для пола в рабочее отверстие пылесоса (Рис. 4).

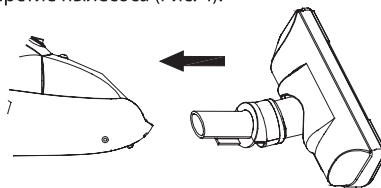


Рис. 4

4. Чтобы отсоединить телескопическую ручку нажмите на фиксатор на базовом корпусе и вытяните ручку (Рис. 5).

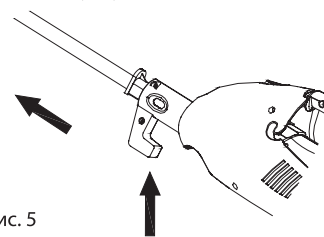


Рис. 5

5. Чтобы отсоединить щетку для пола нажмите на кнопку фиксации на базовом корпусе и вытяните щетку (Рис. 6).

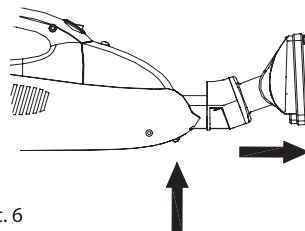


Рис. 6

6. Чтобы извлечь пылесос из базового корпуса оттяните фиксатор на базовом корпусе назад и достаньте пылесос наружу за его ручку (Рис. 7).

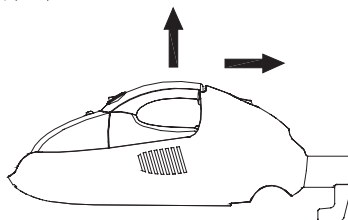


Рис. 7

Включение

Вставьте вилку в розетку. Возьмите пылесос за ручку. Для включения пылесоса нажмите кнопку Вкл/Выкл.

Использование насадок

- Щелевая насадка используется для чистки радиаторных батарей, уборки в проемах, углах, в области плинтусов и между подушками мягкой мебели.

- Щетка для мягкой мебели используется для чистки мебели, штор, абажуров, полок, книг.

- Щетка для пола используется для ежедневного ухода за коврами и полом с твердым покрытием.

ТЕХНИЧЕСКОЕ ОБСЛУЖИВАНИЕ**Чистка пылесборника и фильтра**

1. Перед открытием пылесборника отключите пылесос от электросети.

2. Нажмите на кнопку фиксации (2) и отсоедините пылесборник (Рис. 8).

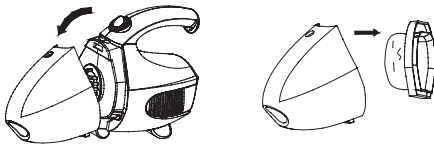


Рис. 8

3. Извлеките фильтр и очистите его от пыли.

4. Очистите пылесборник от пыли.

5. Промойте фильтр холодной водой, дайте ему просохнуть и установите на место.

6. Установите пылесборник на место.

УХОД

- Перед протиркой отключите пылесос от электрической сети.

- Не используйте для чистки пылесоса химические чистящие средства.

- Протирайте пылесос мягкой сухой тканью.

ВОЗМОЖНЫЕ НЕИСПРАВНОСТИ И ИХ УСТРАНЕНИЕ

Если Ваш пылесос не функционирует должным образом, проверьте его на наличие следующих неисправностей, прежде чем обратиться в авторизованный сервисный центр:

1. Пылесос не работает:

- Удостоверьтесь, что сетевой шнур подключен к розетке.

- Удостоверьтесь, что кнопка ВКЛ/ВЫКЛ установлена в положение ВКЛ.

- Проверьте наличие напряжения в электросети.

2. Недостаточная мощность всасывания:

- Выполните чистку фильтра или замените его.

- Прочистите насадки от пыли, мусора и посторонних предметов.

Если Вы не в состоянии определить или устранить возникшую неисправность, обратитесь в авторизованный сервисный центр.

**ТЕХНИЧЕСКИЕ ХАРАКТЕРИСТИКИ**

Модель	VC0502H
Максимальная мощность	500 Вт
Мощность всасывания	70 Вт
Объем пылесборника	0,3 л
Напряжение питания / частота	220-240 В / 50 Гц
Масса без упаковки	2,5 кг

ПРИМЕЧАНИЯ

– В порядке дальнейшего улучшения качества продукции, производитель оставляет за собой право вносить изменения в дизайн и конструкцию пылесоса, которые могут быть не отражены в настоящем руководстве по эксплуатации.

– Графические изображения в данном руководстве являются схематичными и могут несколько отличаться от реального аппарата.

КОМПЛЕКТ ПОСТАВКИ

Пылесос VC0502H	1 шт.
Телескопическая ручка	1 шт.
Базовый корпус	1 шт.
Щелевая насадка	1 шт.
Щетка для пола	1 шт.
Щетка для мебели	1 шт.
Гарантийный талон	1 шт.
Руководство по эксплуатации	1 шт.



Изготовлено по лицензии ООО «АКАЙ ЭЛЕКТРИК»

Изготовитель: Suzhou Su-Vac Electric Motor Co., Ltd. No. 36 Dongxin Road, Xukou Town, Wuzhong District, Suzhou-215164, Jiangsu, PR China.