

ЭЛЕКТРИЧЕСКАЯ ПЛИТКА

МОДЕЛЬ: REC-2001

МОДЕЛЬ: REC-2002



ИНСТРУКЦИЯ ПО ЭКСПЛУАТАЦИИ

Rolsen

Спасибо, что приобрели электрическую плитку Rolsen. Пожалуйста, внимательно изучите данную инструкцию. Она содержит важные указания по безопасности, эксплуатации электрической плитки и уходу за ней.

ОСНОВНЫЕ МЕРЫ БЕЗОПАСНОСТИ

- После распаковки электрической плитки следует убедиться в ее исправном состоянии и отсутствии каких-либо следов повреждений, вызванных транспортировкой. При любом сомнении не используйте электрическую плитку и свяжитесь с продавцом.
- Перед подключением электрической плитки следует убедиться, что ее технические характеристики соответствуют источнику электропитания. Таблица с техническими характеристиками находится на дне электрической плитки.
- Запрещается использовать электрическую плитку для целей, отличных от бытовых. После завершения использования следует отключить электропитание.
- Запрещается использовать электрическую плитку на открытом воздухе.
- При обнаружении трещины на нагревательной конфорке следует немедленно отключить электропитание и прекратить использование электрической плитки.
- Электрическая плитка предназначена только для разогревания и приготовления пищи, она должна использоваться только тогда, когда на ней находится кухонная посуда.
- Запрещается погружать электрическую плитку в какую-либо жидкость.
- Кухонная посуда, независимо от ее размера, не должна выступать за пределы нагревательной конфорки или заходить на запретную зону.
- Запрещается касаться поверхности нагревательной конфорки во время использования электрической плитки и во время ее нагрева. При работе электрической плитки температура доступной поверхности может быть высокой.
- Не разрешается допускать соприкосновение шнура электропитания с поверхностью нагревательной конфорки.
- Запрещается оставлять электрическую плитку без присмотра при нагревании масла и жира.
- Данная электрическая плитка не предназначена для использования лицами (в том числе детьми) с ограниченными физическими, сенсорными или умственными способностями или с недостатком опыта и знаний, за исключением случаев, когда эти лица находятся под постоянным присмотром ответственных за них лиц или получили от них указания, как пользоваться электрической плиткой. При использовании электрической плитки детьми или рядом с детьми требуется пристальное наблюдение. Электрическую плитку запрещается использовать посредством управления от внешнего таймера или отдельной системы дистанционного управления.
- Перед проведением любой чистки или технического обслуживания следует отсоединить электрическую плитку от сети электропитания, вынув вилку.
- Прежде чем убрать электрическую плитку на хранение, следует дождаться ее полного охлаждения.
- Если шнур электропитания поврежден или его необходимо заменить, во избежание опасности замена шнура должна выполняться производителем или его сервисным агентом или аналогичным квалифицированным лицом.
- Время работы не может превышать 60 минут.

ОПИСАНИЕ



МОДЕЛЬ: REC-2001



МОДЕЛЬ: REC-2002



ПРАВИЛА ИСПОЛЬЗОВАНИЯ

ПРЕДУПРЕЖДЕНИЕ: ПЕРЕД ИСПОЛЬЗОВАНИЕМ ЭЛЕКТРИЧЕСКОЙ ПЛИТКИ СЛЕДУЕТ УБЕДИТЬСЯ, ЧТО ОНА НАХОДИТСЯ В БЕЗОПАСНОМ И ЗАЩИЩЕННОМ МЕСТЕ.

1. Перед использованием электрической плитки в первый раз установите нагревательную конфорку на максимальную температуру (положение 6) на 3-5 минут, чтобы защитить покрытие. Это следует делать, когда на нагревательной конфорке отсутствует кухонная посуда.
2. Включите электрический прибор. Загорание индикаторной лампочки указывает на то, что электрическая плитка работает.
3. Поверните ручку управления в нужное положение для достижения требуемой температуры.

ТЕМПЕРАТУРА ПРИГОТОВЛЕНИЯ ПИЦЦЫ

Положение	Функция
0	ВЫКЛ.
1	НИЗКАЯ ТЕМПЕРАТУРА
6	МАКСИМАЛЬНАЯ ТЕМПЕРАТУРА

4. При достижении выбранной температуры индикаторная лампочка, находящаяся на передней панели электрической плитки, выключится, и процедура нагрева и выключения будет циклически продолжаться для поддержания заданной температуры.
5. Когда электрическая плитка не используется, обязательно установите регулятор в положение «0» и отсоедините прибор от электропитания.

ТРЕБОВАНИЯ К КУХОННОЙ ПОСУДЕ

- Для наиболее эффективного использования электрической плитки кухонная посуда должна иметь твердое и, по возможности, ровное основание.
- Диаметр основания кухонной посуды должен быть меньше диаметра нагревательной конфорки.
- Запрещается использовать кухонную посуду с выпуклым, вогнутым или неровным основанием.
- Выньте вилку из розетки.

ОЧИСТКА И УХОД

- Перед очисткой подождите несколько минут до полного остывания.
- Протрите внешнюю поверхность корпуса прибора мягкой влажной тканью.
- При очистке изделия не используйте агрессивные химические вещества и абразивные материалы.
- Никогда не погружайте устройство в какую-либо жидкость.

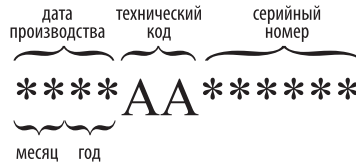
ХРАНЕНИЕ

- Перед хранением прибора необходимо произвести очистку прибора
- Храните прибор в сухом прохладном месте, недоступном для детей.

ТЕХНИЧЕСКИЕ ХАРАКТЕРИСТИКИ

Питание	220-230В ~ 50/60Гц
Мощность REC-2001	1000 Вт
Мощность REC-2002.....	2000Вт (2x1000 Вт)

РАСШИФРОВКА СЕРИЙНОГО НОМЕРА



ГАРАНТИЯ И РЕМОНТ

1. В случае повреждения сетевого шнура его необходимо заменить только в торговой организации или в уполномоченном сервисном центре компании Rolsen, или в сервисном центре с персоналом аналогичной квалификации, чтобы обеспечить безопасную эксплуатацию прибора.
2. Для проверки или ремонта прибора всегда обращайтесь в уполномоченный сервисный центр компании Rolsen. Вследствие некачественного ремонта эксплуатация прибора может стать чрезвычайно опасной для пользователя.

Гарантия не может быть предоставлена при:

- Механических и тепловых повреждениях устройства и шнура.
- Наличии следов самостоятельной разборки прибора.

Срок службы прибора не менее 3 лет

Адреса близлежащих сервисных центров вы можете узнать у нашего оператора, позвонив по телефону 8-800-200-56-01 (звонок по России бесплатный).

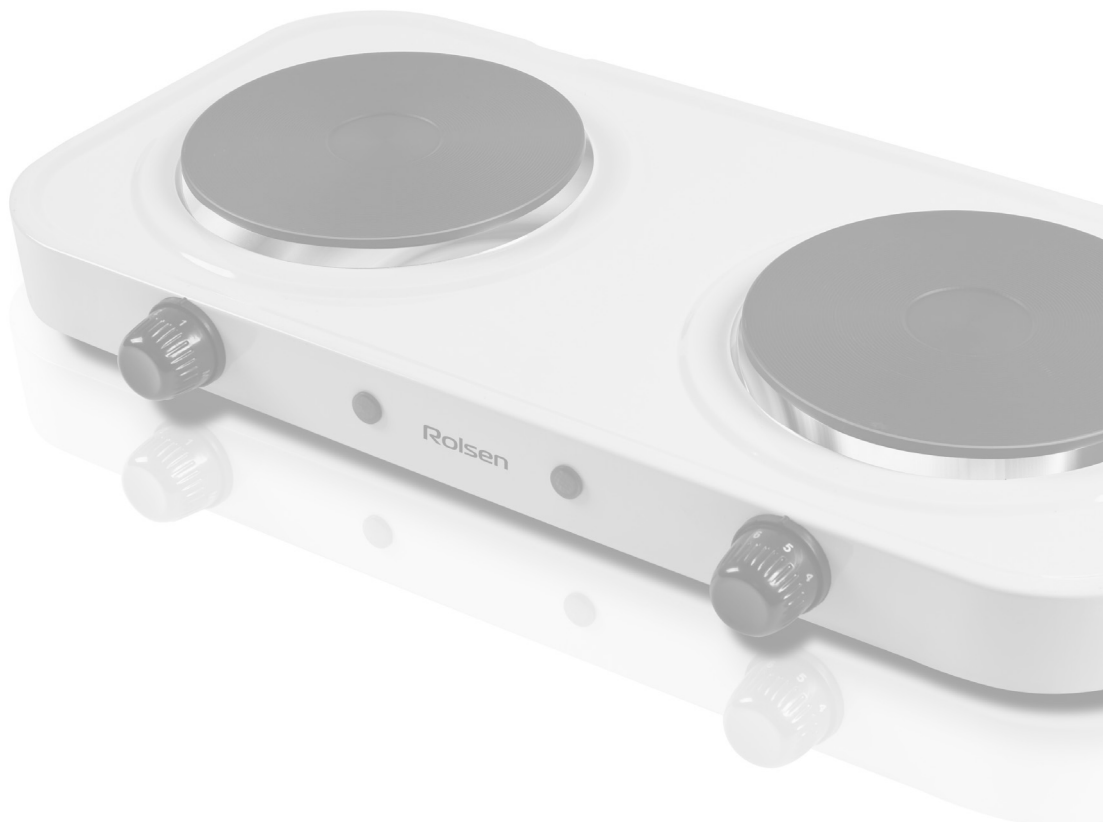
Производитель оставляет за собой право в любой момент без обязательного извещения вносить изменения в дизайн и технические характеристики товара.

Производитель: Нингбо Фри Трэйд Зон Флэтт Корп. Лтд. Нингбо, Восточный Ксинтианди Дзиангдонг, д. 2, офис 6-206.

Сертификат соответствия:
РОСС CN.ME10. B10416 от 04.12.2009



Информационный центр ROLSEN-Россия: 8-800-200-56-01
125080, Москва, а/я 24.



Информационный центр ROLSEN

тел.: **8-800-200-56-01**

www.rolsen.ru www.rolsen.com

Rolsen