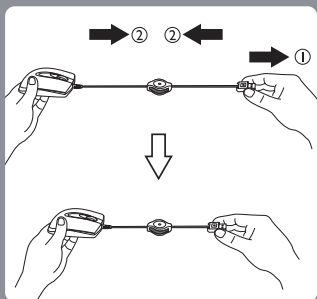
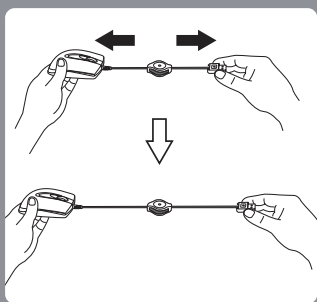


Philips
 Combo: Mouse and Headset
SCO3200
 •SPM1912
 •SHM3100



EN	User manual	NL	Gebruiksaanwijzing
BG	Ръководство за потребителя	PL	Instrukcja obsługi
CS	Příručka pro uživatele	PT	Manual do utilizador
DE	Benutzerhandbuch	RO	Manual de utilizare
EL	Εγχειρίδιο χρήσης	RU	Руководство пользователя
ES	Manual del usuario	SK	Priručka uživateľa
ET	Kasutusjuhend	SL	Uporabniški priročnik
FI	Käyttöopas	SV	Användarhandbok
FR	Mode d'emploi	TR	Kullanım kılavuzu
HR	Korisnički priručnik	UK	Посібник користувача
HU	Felhasználói kézikönyv	ZH-CN	用戶手冊
IT	Manuale utente	ZH-TW	使用手冊
KO	사용 설명서		
LT	Vartotojo vadovas		
LV	Lietotāja rokasgrāmata		

SPM1912 Retractable cable mouse



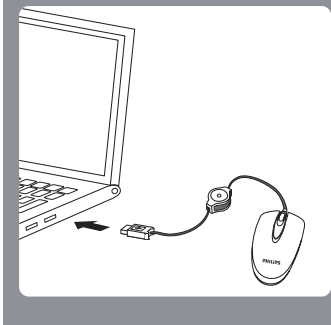
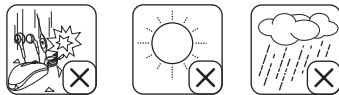
PHILIPS



© Royal Philips Electronics N.V. 2009
 All rights reserved.

Specifications are subject to change without notice.
 Trademarks are the property of Koninklijke Philips Electronics N.V. or their respective owners.

Printed in China
 V2.0



ET SPM1912 - sissetõmmatava juhtmega hiir

Philips Consumer Lifestyle, BU P&A, deklareerib alljärgnevalt, et SPM1912/SPM1912SB/SPM1912VB vastab Direktiivi 1999/5/EC põhinõuetele ja teistele asjakohastele sätetele.
MARKUS: optiline tehnoloogia tuvastab täpselt hiire liikumise enamik pindadel. Väliste hiire kasutamist peegeldava, läbipestava metallise või keeruka mustnaga pinnal.

FI SPM1912 Sisävedettävä hiiren johto

Philips Consumer Lifestyle, BU P&A vakuuttaa täten, että tämä SPM1912/SPM1912SB/SPM1912VB -yyppinen laite on direktiivin 1999/5/EY oleellisten vaatimusten ja sitä koskevien direktiivin muiden ehtojen mukainen.
HUOMAUTUS: Optiikka havaitsee hiiren liikkeen tarkasti useimmilla pinnolla. Älä käytä hiirtä heijastavilla tai voimakkaasti kuvioidulla pinnolla tai läpinkylläällä metallipinnolla.

FR Souris à câble rétractable SPM1912

Par la présente, Philips Consumer Lifestyle, BU P&A, déclare que les modèles SPM1912/SPM1912SB/SPM1912VB sont conformes aux exigences essentielles et autres dispositions pertinentes de la Directive 1999/5/EC.
REMARQUE : La technologie optique permet de détecter avec précision les mouvements de la souris sur la plupart des surfaces. Évitez d'utiliser la souris d'ordinateur portable sur des surfaces réfléchissantes, transparentes, métalliques ou recouvertes de motifs complexes.

HR SPM1912 - Kabel miša na uvlačenje

Philips Consumer Lifestyle, BU P&A, ovim putem izjavljuje da modeli SPM1912/SPM1912SB/SPM1912VB zadovoljavaju osnovne zahtjeve i druge važne propise direktive 1999/5/EC.
NAPOMENA: Optička tehnologija može precizno prepoznati pokret miša na većini površina. Izbjegavajte korištenje miša prijenosnog računala na površini koja stvara odsjaj te prozirnij od metalnoj ili površini s nekim složenim uzorkom.

HU SPM1912 Behúzható kábeles egér

A Philips Consumer Lifestyle, BU P&A kijelenti, hogy az SPM1912/SPM1912SB/SPM1912VB megfelel az 1999/5/EC irányéves lényeges előírásainak és kiegészítésének.
MÉGEGYZÉS: Az optikai technológia a legtöbb felületen pontosan érzékeli az egér helyzetét. Ne használja a notebook-egeret visszaverő, átlátszó fém- vagy többféle anyagból készített felületen.

IT Mouse con cavo avvolgibile SPM1912

Con la presente, Philips Consumer Lifestyle, BU P&A, dichiara che il prodotto SPM1912/SPM1912SB/SPM1912VB è conforme ai requisiti essenziali e ad altre disposizioni applicabili della Direttiva 1999/5/EC.
NOTA: La tecnologia ottica può rilevare il movimento del mouse su quasi tutte le superfici. Evitare di utilizzare il mouse per notebook su qualsiasi superficie riflettente, trasparente e metallica o su una superficie con disegni elaborati.

KO SPM1912 자동 감김 케이블 마우스

Philips Consumer Lifestyle, BU P&A는 SPM1912/SPM1912SB/SPM1912VB가 Directive 1999/5/EC의 필수 요구 사항과 기타 관련 조항을 준수함을 선언합니다.
참고: 광학 기술을 통해 대부분의 표면에서 마우스의 움직임을 정확히 감지합니다. 노트북 마우스를 반사적인 표면, 투명한 금속 재질 또는 복잡한 무늬가 있는 표면에서 사용하지 마십시오.

LT SPM1912 [traukiami laidinė pelė

Šiuo dokumentu „Philips Consumer Lifestyle, BU P&A“ pareiški, kad SPM1912/SPM1912SB/SPM1912VB atitinka būtinius reikalavimus ir kitas atitinkamas Direktivos 1999/5/EB nuostatas.
PASTABA: optinė technologija gali tiksliai perteikti pelės judesius ant daugelio paviršių. Nenaudokite nešiojamo kompiuterio pelės ant bet kokio atspindinčio, permatomo metalinio ar maišytos kombinacijos pagrindo.

LV SPM1912 pele ar izvelkamu vadu

Ar šo Philips Consumer Lifestyle, BU P&A, paziņo, ka SPM1912/SPM1912SB/SPM1912VB atbilst Direktīvas 1999/5/EC svarīgākajām prasībām un citiem būtiskiem noteikumiem.
PIEZĪMĒ: Optiskā tehnoloģija var precīzi noteikt peles kustības gandrīz uz jebkuras virsmas. Izaīrieties no pieejamā datorā peles lietošanas uz atstarojošām, caurspīdīgām metāliskām vai sarežģītās struktūras virsmām.

NL SPM1912-muis met oprolbare kabel

Philips Consumer Lifestyle, BU P&A, verklaart hierbij dat SPM1912/SPM1912SB/SPM1912VB voldoet aan de essentiële vereisten en andere relevante bepalingen van richtlijn 1999/5/EG.
Opmerking: de optische technologie detecteert de muisbeweging nauwkeurig op de meeste oppervlakken. Gebruik de notebook niet op reflecterende, transparante metalic oppervlakken en ook niet op oppervlakken met een complexe structuur.

PL Mysz z rozwijanym przewodem SPM1912

Firma Philips Consumer Lifestyle, BU P&A oświadca, że urządzenie SPM1912/SPM1912SB/SPM1912VB spełnia wszystkie niezbędne wymagania związane z Dyrektywą 1999/5/WE.
UWAGA: Technologie optyczna precyzyjnie wykrywa ruch myszy na większości rodzajów powierzchni. Nie używaj myszy do notebooka na powierzchni odbijającej światło, przezroczystej, metalicznej lub pokrytej skomplikowanymi wzorami.

PT Rato com cabo retráctil SPM1912

A Philips Consumer Lifestyle, BU P&A, declara através deste documento que o SPM1912/SPM1912SB/SPM1912VB cumpre os requisitos essenciais e outras disposições relevantes da Directiva 1999/5/CE.
NOTA: A tecnologia óptica consegue detectar com precisão o movimento do rato na maioria das superfícies. Evite utilizar o rato sobre superfícies reflectoras, transparentes, metálicas ou que tenham padrões complexos.

RO Cablu retractabil pentru mouse SPM1912

Prin prezenta, Philips Consumer Lifestyle, BU P&A, declară că SPM1912/SPM1912SB/SPM1912VB sunt în conformitate cu cerințele de bază și alte prevederi ale Directivei 1999/5/CE.
NOTĂ: Tehnologia optică poate detecta cu precizie mișcarea mouse-ului pe cele mai multe suprafețe. Evitați să utilizați notebook-ul pe suprafețe reflectorizante, transparente, metalice sau cu structură complexă.

RU Мышь с втягивающимся кабелем SPM1912

Philips Consumer Lifestyle настоящим заявляет, что устройство SPM1912/SPM1912SB/SPM1912VB соответствует основным требованиям и другим соответствующим положениям директивы 1999/5/EC.
ПРИМЕЧАНИЕ. Оптическая технология позволяет распознавать движение мыши на большинстве поверхностей. Не используйте мышь для ноутбука на зеркальных, прозрачных, металлических поверхностях или поверхностях со сложным мозаичным рисунком.

SK Myš so začínavacím káblom SPM1912

Spoločnosť Philips Consumer Lifestyle, BU P&A týmto vyhlasuje, že zariadenie SPM1912/SPM1912SB/SPM1912VB je v súlade so základnými požiadavkami a inými príslušnými ustanoveniami smernice 1999/5/ES.
POZNÁMKA: Optická technológia dokáže na väčšine povrchov presne zaznamenať pohyb myši. Myš k prenosnému počítaču nepoužívajte na reflexných, priehľadných a kovových povrchoch ani na povrchoch s komplexnými vzormi.

SL Miška z vlečnim kablom SPM1912

Philips Consumer Lifestyle, BU P&A izjavlja, da je izdelek SPM1912/SPM1912SB/SPM1912VB upravljalnik v skladu z bistvenimi zahtevami in drugimi ustreznimi določili Direktive 1999/5/ES.
OPOMBA: Optična tehnologija natančno zaznava premikanje miške na večini površin. Miško za prenosni računalnik ne uporabljajte na odsevnih, prozornih in kovinskih površinah ali na površinah s kompleksnimi vzorci.

SV SPM1912 Mus med indragbar sladd

Philips Consumer Lifestyle, BU P&A, deklarerar härmed att SPM1912/SPM1912SB/SPM1912VB uppfyller alla viktiga krav och andra relevanta villkor i direktivet 1999/5/EG.
Obs! Den optiska tekniken känner av musrörelserna exakt på de flesta ytor. Använd inte musen för bärbara datorer på reflekterande, genomskinliga metalltyper eller på ytor med komplexa mönster.

TR SPM1912 Geri çekilebilir kablolu fare

İşbu belge ile Philips Consumer Lifestyle, BU P&A, SPM1912/SPM1912SB/SPM1912VB ürününün 1999/5/EC Yönergesinin esas şartlarına ve ilgili hükümlerine uygun olduğunu beyan eder.
NOT: Optik teknolojisi, çoğu yüzeyde fare hareketlerini kursusuz şekilde algılayabilir. Dizüstü bilgisayar faresini yansıtıcı, şeffaf metalik veya karmaşık desenli yüzeylerde kullanılmaktan kaçının.

UK Миша з висувним кабелем SPM1912

Цим повідомленням компанія Philips Consumer Lifestyle, BU P&A стверджує, що виріб SPM1912/SPM1912SB/SPM1912VB відповідає важливим вимогам та іншим відповідним умовам Директиви 1999/5/EC.
ПРИМІТКА. Оптична технологія точно визначає рухи миші на більшості поверхонь. Не користуйтеся мишею ноутбука на відбивачих, прозорих металевих поверхнях або поверхнях комбінованої фактури.

ZH-CN SPM1912 可伸缩线鼠标

Philips Consumer Lifestyle, BU P&A 特此声明, 此 SPM1912/SPM1912SB/SPM1912VB 符合指令 1999/5/EC 的基本要求及其它相关规定。
注意: 光电技术可精确地检测到鼠标在大多数表面上的运动。不要在任何反射表面、透明金属表面或不平整的表面上使用这款笔记本鼠标。

ZH-TW SPM1912 伸縮線電腦滑鼠

Philips Consumer Lifestyle, BU P&A 特此聲明本 SPM1912/SPM1912SB/SPM1912VB 符合 1999/5/EC 法規之必要規範及其他相關條款。
注意: 此光學技術能夠在多數種類的表面上精準地偵測滑鼠動作。請避免在反光、透明、金屬材質或複雜紋路的表面使用筆記型電腦的滑鼠。

EN SPM1912 Retractable cable mouse

Hereby, Philips Consumer Lifestyle, BU P&A, declares that SPM1912/SPM1912SB/SPM1912VB is in compliance with the essential requirements and other relevant provisions of Directive 1999/5/EC.
NOTE: The optical technology can precisely detect the mouse motion on most surfaces. Avoid using the notebook mouse on any reflective, transparent metallic or complex-pattern surface.

BG Мишка с прибиращ се кабел SPM1912

С настоящото Philips Consumer Lifestyle, BU P&A, декларира, че SPM1912/SPM1912SB/SPM1912VB са в съответствие с основните изисквания и другите приложими разпоредби на Директива 1999/5/EC.
ЗАБЕЛЕЖКА: Оптичната технология може да отчете прецизионно движението на мишката върху повечето видове повърхности. Избягвайте използване на мишката върху отразяващи, прозрачни или метални повърхности, както и върху повърхности със сложна структура.

DE SPM1912 Maus mit einziehbarem Kabel

Philips Consumer Lifestyle, BU P&A, erklärt hiermit, dass die Modelle SPM1912/SPM1912SB/SPM1912VB die notwendigen Anforderungen und die anderen relevanten Bestimmungen der Richtlinie 1999/5/EC erfüllen.
HINWEIS: Dank der optischen Technologie können die Bewegungen der Maus auf den meisten Oberflächen präzise erkannt werden. Verwenden Sie die Maus von Notebooks nicht auf reflektierenden, durchsichtigen, metallenen oder unebenen Oberflächen.

EL Ποντίκι SPM1912 με αποσπώμενο καλώδιο

Με το παρόν, η Philips Consumer Lifestyle, BU P&A, δηλώνει ότι το SPM1912/SPM1912SB/SPM1912VB συμμορφώνεται με τις ουσιαστικές απαιτήσεις και άλλες σχετικές διατάξεις της Οδηγίας 1999/5/ΕΕ.
ΣΗΜΕΙΩΣΗ: Η οπτική τεχνολογία μπορεί να εντοπίζει με ακρίβεια την κίνηση του ποντικιού στις περισσότερες επιφάνειες. Μην χρησιμοποιείτε το ποντίκι notebook σε αντανακλαστική, διαφανή, μεταλλική επιφάνεια, ή σε επιφάνεια με πολύπλοκα σχέδια.

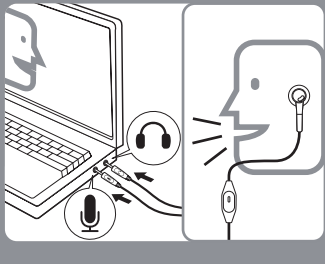
CS Myš s navijecím kabelem SPM1912

Společnost Philips Consumer Lifestyle, BU P&A tímto prohlašuje, že výrobek SPM1912/SPM1912SB/SPM1912VB je v souladu se základními požadavky a dalšími příslušnými ustanoveními směrnice 1999/5/EC.
POZNÁMKA: Optická technologie na většině povrchů přesně zjišťuje pohyb myši. Nepoužívejte myš k notebooku na reflexním, průhledném kovovém povrchu nebo na povrchu se složitým vzorem.

ES Ratón con cable retráctil SPM1912

Por la presente, Philips Consumer Lifestyle, BU P&A, declara que el modelo SPM1912/SPM1912SB/SPM1912VB cumple los requisitos fundamentales y otras disposiciones pertinentes de la Directiva 1999/5/EC.
NOTA: La tecnología óptica puede detectar de forma precisa el movimiento del ratón en casi todas las superficies. Evite utilizar el ratón en superficies reflectantes, transparentes, metálicas o con dibujos complicados.

SHM3100 Headset



EN SHM3100 Headset

- In-ear headphones and in-cord minimic ideal for traveling
- High quality sound performance & clear voice transmission
- Ultra lightweight and comfortable for longer use

BG Слушалки SHM3100

- Слушалки за поставяне в ушите и минимикрофон в кабела, идеални за пътуване
- Висококачествен звук и отчетливо пренасяне на глас
- Изключително леки и удобни за продължителна употреба

CS Náhlavní souprava SHM3100

- Sluchátka do uší s miniaturním mikrofonem ve šňůře jsou ideální pro cestování
- Vysoce kvalitní reprodukce zvuku a čistý přenos hlasu
- Mimořádně lehká a pohodlná při delším používání

DE SHM3100 Headset

- InEar-Kopfhörer mit kleinem Mikrofon am Kabel – ideal für unterwegs
- Hohe Audioqualität und klare Sprachübertragung
- Dank geringem Gewicht und hohem Tragekomfort ideal für längeren Gebrauch geeignet

EL Ακουστικά SHM3100

- Ενδύτια ακουστικά και μικρόφωνο mini ενσωματωμένο στο καλώδιο ιδανικό για ταξίδια
- Απόδοση ήχου υψηλής ποιότητας & εκρινήσης μετάδοσης φωνής
- Εξαιρετικά ελαφριά και άνετα για παρατεταμένη χρήση

FCC - Notice of compliance

This device complies with Part 15 of the FCC Rules. Operation is subject to the following two conditions:
1. this device may not cause harmful interference, and
2. this device must accept any interference received, including interference that may cause undesired operation.

Note:

- This equipment has been tested and found to comply with the limits for a Class B digital device, pursuant to part 15 of the FCC Rules. These limits are designed to provide reasonable protection against harmful interference in a residential installation. This equipment generates, uses, and can radiate radio frequency energy and, if not installed and used in accordance with the instruction manual, may cause harmful interference to radio communications. However, there is no guarantee that interference will not occur in a particular installation. If this equipment does cause harmful interference to radio or television reception, which can be determined by turning the equipment off and on, the user is encouraged to try to correct the interference by one or more of the following measures:
- Relocate the receiving antenna.
 - Increase the separation between the equipment and receiver.
 - Connect the equipment into an outlet on a circuit different from that to which the receiver is connected.
 - Consult the dealer or an experienced radio/TV technician for help.

ES Auriculares SHM3100

- Auriculares intrauditivos con minimicro en el cable perfectos para viajar
- Rendimiento de sonido de alta calidad y transmisión de voz nítida
- Ultraligeros y cómodos para un uso más duradero

ET SHM3100 peakomplekt

- Kuulariid ja juhtmesine minimikrofon on ideaalsed reisimisel
- Kvaliteetne, tugev heli ja selgeit edastatud hääl
- Ülikerge ja mugav pikema kasutuseks

FI SHM3100-kuulokkeet

- Matkakäyttöön sopivat nappikuulokkeet ja minimikrofonit kaapelissa
- Erinomainen ja selkeä äänentoisto
- Huippukevyt ja mukava käyttää

FR Casque SHM3100

- Écouteurs et mini-micro filaire, parfaits pour vos déplacements
- Hautes performances sonores et transmission claire de la voix
- Ultra léger et confortable pour une utilisation prolongée

HR SHM3100 slušalice

- Slušalice koje se stavljaju u uho i mali mikrofon ugrađen u kabel idealni za putovanja
- Vrlo kvalitetan zvuk i čist prijenos glasa
- Iznimno lagane udobne za duže korištenje

HU SHM3100 Headset

- Utazáshoz ideális, fülbe helyezhető fejhallgatók és vezetékbe épített mini mikrofon
- Kiváló minőségű zenei teljesítmény és tiszta hangátvitel
- Ultrakönnyű és kényelmes, hosszabb használat esetén is

IT Cuffie SHM3100

- Cuffie auricolari con mini microfono incorporato ideali per viaggiare
- Audio di alta qualità e trasmissione chiara della voce
- Ultra leggere e comode per utilizzo prolungati

KO SHM3100 헤드셋

- 이어폰형 헤드셋과 유선 소형 마이크를 여행 시 탁월한 사용
- 고품질 사운드 성능 및 선명한 음성 전달
- 초경량, 장시간 사용 시 편안함

LT SHM3100 Ausinės

- Jausi klišmos ausinės ir laide integruotas mažas mikrofonas yra idealūs kelionių metu
- Aukštos kokybės garsas ir aiškus balso perdavimas
- Ypač lengvo svorio ir patogios ligam naudojimui

LV SHM3100 ausiņas

- Ausis ievietojamās ausiņas un vadā iebūvētais neliels mikrofonis lieliski piemēroti ceļošanai
- Augstas kvalitātes skaņa un skaidra balsu pārraide
- Īpaši vieglas un ērtas ilgstošai lietošanai

NL SHM3100-headset

- Ideaal voor onderweg met oordopjes en een minimicrofoon in het snoer
- Geluid van hoge kwaliteit en heldere stemoverdracht
- Zeer licht en comfortabel voor langdurig gebruik

Remarkue:

Cet équipement a été testé et a été certifié conforme aux limites imposées pour un appareil numérique de Classe B, conformément à la partie 15 des règlements FCC. Ces limites sont définies aux fins d'assurer une protection raisonnable contre les interférences nuisibles dans une installation résidentielle. Cet équipement génère, utilise et émet des fréquences radio qui, en cas d'une mauvaise installation ou d'une utilisation non-conforme aux instructions de ce manuel d'utilisation peuvent causer des interférences nuisibles aux communications radio. Il n'y a toutefois aucune garantie que des interférences nuisibles ne se produiront pas dans une installation donnée. Si cet équipement cause des interférences nuisibles avec votre poste radio ou de télévision, ce que vous pouvez déterminer en éteignant et en rallumant votre équipement, il est conseillé à l'utilisateur d'essayer de pallier à ces interférences nuisibles en prenant l'une ou l'autre des mesures suivantes:

- Changez la position de l'antenne de réception.
- Augmentez la séparation entre l'équipement et le récepteur.
- Branchez l'équipement sur une source d'alimentation différente de celle sur laquelle le récepteur est branché.
- Consultez votre distributeur ou un technicien qualifié en la matière pour assistance.

PL Zestaw słuchawkowy SHM3100

- Przewodowe słuchawki douszne idealne w podróży
- Wysoka jakość dźwięku i niezwykła czystość transmisji głosu
- Wyjątkowa lekkość i komfort podczas dłuższego użytku

PT Auscultadores SHM3100

- Auriculares e mini-microfone integrado no fio ideais para viagens
- Desempenho de som de alta qualidade & transmissão de voz nítida
- Ultra leve e confortável para utilização prolongada

RO Căști SHM3100

- Căști intraauriculare și mini-microfon cu cablu încorporat, ideale pentru călătorii
- Sunet de înaltă calitate & transmisie clară a vocii
- Ultra-ușoare și confortabile pentru utilizare îndelungată

RU Наушники SHM3100

- Наушники-вкладыши и встроенный в шнур микрофон идеально подходят для использования в дороге
- Высокое качество звука и четкая передача голоса
- Сверхлегкие удобные наушники для длительного использования

SK Slúchadlová súprava SHM3100

- Slúchadlá do uší s minimikrofonom v kabli ideálne na cestovanie
- Vysokokvalitný zvukový výkon a čistý prenos hlasu
- Extrémne ľahké a komfortné pre dlhodobé používanie

SL Slušalke SHM3100

- Slušalke za uho z vgrajenim mini mikrofonom v žici, idealne za potovanja
- Visokokakovostna reprodukcija zvoka in čist prenos glasu
- Izjemno lahka zasnova za udobje tudi ob dolgotrajni uporabi

SV SHM3100 Headset

- In-ear-hörlurar och minimikrofon i sladden, passar perfekt för resan
- Högkvalitetsljud och klar röstöverföring
- Ultralätt och bekväm för längre användning

TR SHM3100 Kulaklık

- Kulak içi kulaklıklar ve kabloya entegre mini mikrofon seyahat için idealdir
- Yüksek kaliteli ses performansı ve net ses iletimi
- Uzun süreli kullanım için ultra hafif ve rahat

UK Гарнітура SHM3100

- Наушники внутрішнього типу та міні-микрофон, вбудований у шнур, - ідеальний варіант для подорожей
- Високоякісний звук та чітка передача голосу
- Надзвичайно легка та зручна для тривалого використання

ZH-CN SHM3100 耳机

- 耳塞式耳机和线控迷你麦克风，特别适合旅行使用
- 高品质音效和清晰的语音传送效果
- 超轻便且极为舒适，适合长时间使用

ZH-TW SHM3100 耳機

- 耳塞式耳機與線控迷你麥克風，非常適合旅行使用
- 高音質效果，能清晰傳輸語音
- 重量極輕，適合長時間舒適配戴

RoHS information

部件名称 Name of the Parts	产品中有害物质或元素的名称及含量					
	铅 (Pb)	汞 (Hg)	镉 (Cd)	六价铬 (Cr(VI))	多溴联苯 (PBB)	多溴二苯醚 (PBDE)
电缆Cable	X	O	O	O	O	O
电路板 组件 PWB Assembly	X	O	O	O	O	O
塑料部件 Plastic parts	X	O	O	X	O	O
金属部件 Metallic elements	X	O	O	X	O	O
其它Others	X	O	O	X	O	O

- O: 表示该有害物质在该部件所有均质材料中的含量均在 SJ/T11363-2006标准规定的限量要求以下。
X: 表示该有害物质至少在该部件的某一均质材料中的含量超过 SJ/T11363-2006标准规定的限量要求。
注: 本产品大多数的部件采用无毒无害的环保材料制造, 含有有毒有害物质或元素的部件皆符合全球技术发展水平限制而无法实现有毒有害物质或元素的替代。
②. 环保使用期限的参考标准取决于产品正常工作的温度和湿度等条件。

10 环保使用期限 Environmental Protection Use Period, 此标识指期限(十年, 从生产日期算起), 电子信息产品中含有的有毒有害物质或元素在正常使用的条件下不会发生外泄或突变, 用户使用该电子信息产品不会对环境造成严重污染或对其人身、财产造成严重损害的期限。

EMF

Electric-, Magnetic and Electromagnetic Fields (EMF)

- Philips Royal Electronics manufactures and sells many products targeted at consumers, which, like any electronic apparatus, in general have the ability to emit and receive electro magnetic signals.
- One of Philips' leading Business Principles is to take all necessary health and safety measures for our products, to comply with all applicable legal requirements and to stay well within the EMF standards applicable at the time of producing products.
- Philips is committed to develop, produce and market products that cause no adverse health effects.
- Philips confirms that if its products are handled properly for their intended use, they are safe to use according to scientific evidence available today.
- Philips plays an active role in the development of international EMF and safety standards, enabling Philips to anticipate further developments in standardization for early integration in its products.

Health Warning

Improper work habits when using of a keyboard or mouse may result in discomfort or serious injury such as strain to your hands, wrists or other parts of your body.

Whether you are working or playing, it is important to avoid awkward postures and position your body comfortably. Not only can this improve your overall productivity, it may help you avoid MSDs (Musculoskeletal Disorders).

Changing your posture during extended tasks may also help you avoid discomfort and fatigue.

Environmental Information

Disposal of your old product

Your product is designed and manufactured with high quality materials and components, which can be recycled and reused. When this crossed-out wheeled bin symbol is attached to a product it means the product is covered by the European Directive 2002/96/EC.



Please inform yourself about the local separate collection system for electrical and electronic products.

Please act according to your local rules and do not dispose of your old products with your normal household waste. The correct disposal of your old product will help prevent potential negative consequences for the environment and human health.



Guarantee certificate

质保书

1 year warranty

一年质保

Type: SCO3200

Serial nr:

Date of Purchase

购买日期

Dealer's name, address and signature 销售商名称, 地址及签字

www.philips.com/welcome

This document is printed on chlorine free produced paper. Data subject to change without notice

For China only
仅限中国地区

Printed in China