

начать здесь
začnite tu
začnite tukaj
почніть тут
ابدأ هنا

start here
počnite ovdje
začňte zde
itt kezdje
rozpoczniij tutaj
începeți de aici

Microsoft



X16-87254-02

РУССКИЙ
SLOVENSKY
SLOVENŠČINA
УКРАЇНСЬКА

العربية

www.microsoft.com/hardware

1

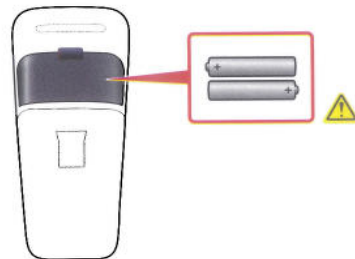
Вставьте две щелочные батареи размера AAA. ⚠ Сведения по технике безопасности см. в руководстве по продукту.

Vložte dve alkalické batérie veľkosti AAA. ⚠ Bezpečnostné informácie nájdete v príručke na používanie produktu.

Vstavite dve alkalni bateriji AAA. ⚠ Varnostne informacije najdete v priložniku za uporabo izdelka.

Вставте дві лужних батареї розміру AAA. ⚠ Для отримання важливої інформації щодо безпеки див. посібник виробу.

أدخل بطاريتهن قلويتهن بحجم AAA. ⚠ للحصول على معلومات الأمان. انظر دليل المنتج.



2

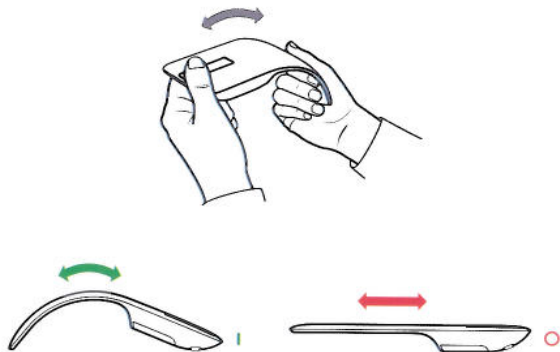
Согните мышь, чтобы включить. Выпрямите мышь, чтобы выключить.

Ohnutím myši zapnete napájanie. Vyrovnaním ho vypnete.

Če želite miško vklopiti, jo upognite. Če jo želite izklopiti, jo zravnajete.

Зігніть мишу, щоб увімкнути живлення. Вирівняйте, щоб вимкнути.

قم بثنى الماوس لتشغيل الطاقة. وقم بتسطيحه لإيقاف التشغيل.

**3**

Вставьте приемопередатчик в USB-порт компьютера.

Zasuňte kombinovaný prijímač a vysielač do portu USB na počítači.

Sprejemno-oddajno enoto vstavite v vrata USB na računalniku.

Вставте приймач-передавач у порт USB на вашому комп'ютері.

أدخل وحدة الإرسال والاستقبال في منفذ USB بالكمبيوتر.



4

Загрузите и установите программное обеспечение для мыши для дополнительной настройки прокрутки прикосновением.

Ak chcete konfigurovať voliteľné nastavenia dotykového posúvania, prevezmite a nainštalujte softvér myši.

Prenesite in namestite programsko opremo miške ter konfigurirajte dodatne nastavitve drsenja na dotik.

Завантажте та інсталуйте програмне забезпечення миші, щоб налаштувати додаткові параметри сенсорного прокручування.

قم بتنزيل برنامج الماوس وتثبيته لتكوين إعدادات التمرير باللمس.

www.microsoft.com/hardware/downloads



i

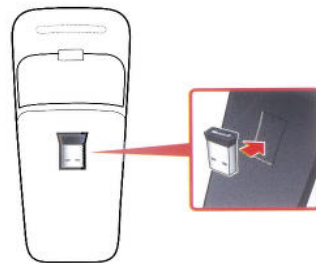
При транспортировке вставьте приемопередатчик в магнитный держатель в нижней части мыши.

Pred prenášaním uložte kombinovaný vysielač a prijímač do magnetického držáka v spodnej časti myši.

Ko miško prenašate, vstavite sprejemno-oddajno enoto v magnetno držalo pod miško.

Для транспортування вставте передавач у магнітний тримач під мишею.

للتنقل، ضع وحدة الإرسال والاستقبال في الحامل المغناطيسي أسفل الماوس.



■
Узнайте все возможности мыши, ознакомившись с учебником в сети Интернет по адресу www.arctouchmouse.com.

Všetky funkcie myši môžete spoznať preskúmaním kurzu online na lokalite www.arctouchmouse.com.

Spoznajte vse funkcije miške, tako da preberete spletno vadnico na spletnem mestu www.arctouchmouse.com.

Дізнайтеся про всі можливості миші, переглянувши онлайнвий посібник: www.arctouchmouse.com.

تمتع بالإمكانيات الكاملة للماوس من خلال استكشاف البرنامج التعليمي عبر الإنترنت على الموقع www.arctouchmouse.com

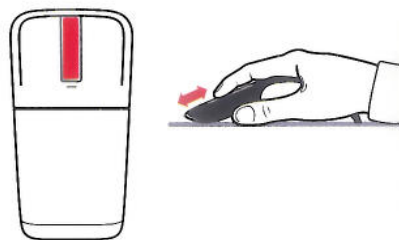
Проведите пальцем вверх или вниз по поверхности сенсора для прокрутки.

Posúvaním prsta nahor alebo nadol po dotykovom pásiku sa budete posúvať na obrazovke.

Za drsenje **potegnite** s prstom gor ali dol po traku na dotik.

Перемістіть палець угору або вниз на сенсорній смужці для прокручування.

مرر إصبعك لأعلى ولأسفل للمس الشريط للتمرير.



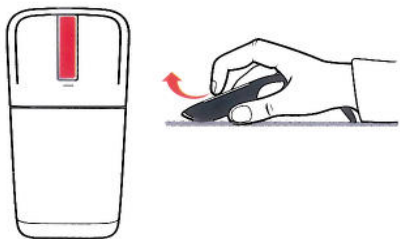
Щелкните пальцем вверх или вниз для быстрой прокрутки.

Rýchlym pohybom prsta nahor alebo nadol sa budete posúvať rýchlo.

Za hitro drsenje krcnite s prstom gor ali dol.

Швидко проведіть пальцем угору або вниз для швидкого прокручування.

انقر بإصبعك لأعلى ولأسفل للتمرير بسرعة.



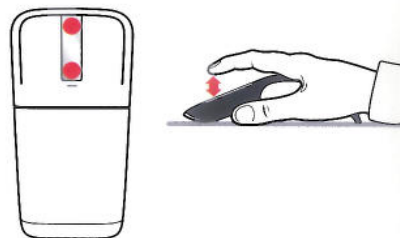
Прикоснитесь к верхней или нижней части, чтобы перейти вверх или вниз страницы.

Ťuknutím na hornú alebo dolnú časť prejdete na predchádzajúcu alebo nasledujúcu stranu.

Če se želite pomakniti po strani navzgor ali navzdol, **tapnite** na vrhu ali na dnu.

Торкніться вгорі чи внизу, щоб прокрутити сторінку вгору або вниз.

اضغط بالأعلى أو بالأسفل للانتقال لصفحة لأعلى أو صفحة لأسفل.



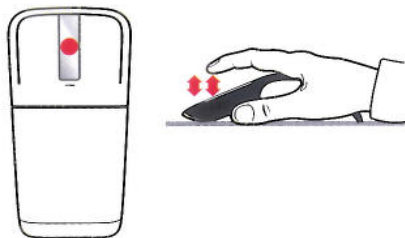
Прикоснитесь к центру для щелчка средней кнопкой. (В Windows Internet Explorer щелчком средней кнопкой мыши ссылка открывается в новой вкладке).

Ťuknutie na strednú časť plní rovnakú funkciu ako kliknutie stredným tlačidlom myši. (Ak v programe Internet Explorer v systéme Windows kliknete stredným tlačidlom myši na prepojenie, otvoríte prepojenie na novej karte.)

Za srednji klik **tapnite na sredini**. (V programu Windows Internet Explorer uporabite srednji klik, da odprete povezavo na novem zavihku.)

Торкніться посередині для натиснення середньої кнопки миші. (У Windows Internet Explorer після натиснення посилання середньою кнопкою миші воно відкривається в новій вкладці.)

اضغط ضغطًا مزدوجًا برفق في المنتصف بالزر الأوسط. (في مستعرض
Internet Explorer بنظام التشغيل Windows. يؤدي النقر بالزر الأوسط
إلى فتح ارتباط في علامة تبويب جديدة.)



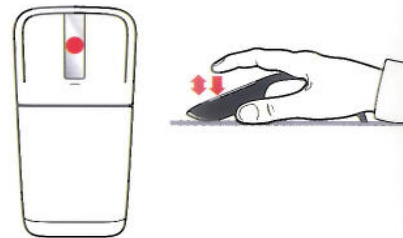
Двойное прикосновение и удержание равнозначно перетаскиванию средней кнопкой. (В Microsoft Word и Excel перетаскивание средней кнопкой приводит к автоматической прокрутке).

Dvojité ťuknutie a podržanie plní rovnakú funkciu ako kliknutie na stredné tlačidlo myši a potiahnutie. (V programoch Microsoft Word a Excel možno kliknutím na stredné tlačidlo myši a potiahnutím aktivovať automatické posúvanie.)

Če dvotapnete in pridržite, je enako kot bi povlekli srednjo tipko. (V programih Microsoft Word in Excel uporabite to potezo za samodejno drsenje.)

Подвійний дотик та утримання дорівнюють перетягуванню середньою кнопкою миші. (У Microsoft Word та Excel, виконайте перетягування середньою кнопкою миші для автоматичного прокручування.)

الضغط ضغطًا مزدوجًا برفق مع الاستمرار يساوي السحب من المنتصف. (في Microsoft
Word و Excel. اسحب من المنتصف للتمرير التلقائي.)





чтобы узнать о последних новостях и обновлениях, перейдите на веб-сайт www.microsoft.com/hardware. Важную информацию по технике безопасности см. в руководстве по продукту.

Najnovšie informácie a aktualizácie nájdete na adrese www.microsoft.com/hardware. Dôležité bezpečnostné a environmentálne informácie nájdete v príručke na používanie produktu.

Najnovejšie informácie in posodobitve najdete na spletnem mestu www.microsoft.com/hardware. Pomembne varnostne in okoljske informacije najdete v priložniku za uporabo izdelka.

Для отримання найновішої інформації та оновлень відвідайте веб-сайт www.microsoft.com/hardware. Для отримання важливої інформації щодо безпеки див. посібник виробу.

للحصول على أحدث المعلومات وآخر التحديثات، انتقل إلى الموقع www.microsoft.com/hardware. للحصول على معلومات الأمان ومعلومات بيئة الاستخدام الهامة، راجع دليل المنتج.