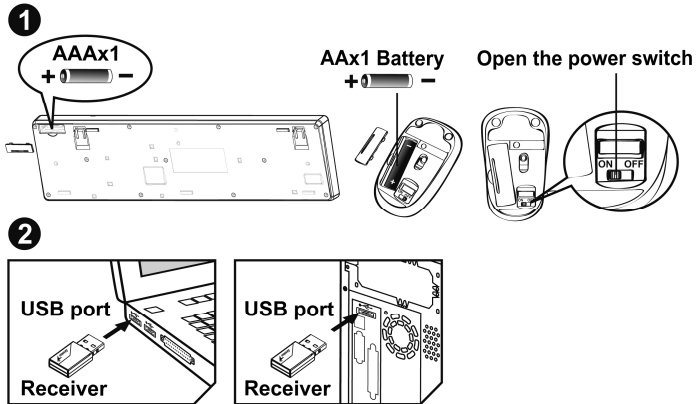

Установка оборудования

1. Установите один элемент питания типоразмера AA в мышь и один типоразмера AAA – в клавиатуру.
2. Подключите USB-ресивер к USB-порту компьютера.



Настройка идентификатора канала и подключение

После установки микроприемника:

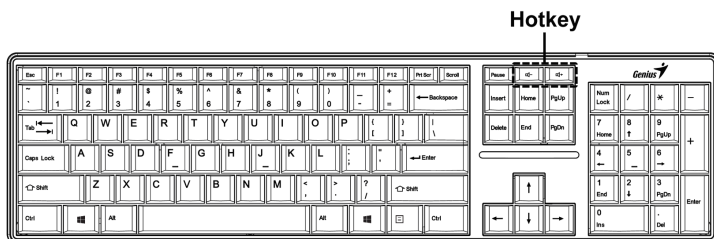
Подождите 5—10 секунд, после чего соединение будет установлено, и комплект будет готов к работе.

Замена элементов питания

Если мышь или клавиатура работают неправильно, проблема может быть в разряде элементов питания. Замените их.

Внимание! Не используйте вместе элементы питания разного типа.

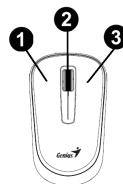
КЛАВИШИ



	Понижение уровня звука.
	Повышение уровня звука.

Назначение кнопок мыши

- Левая кнопка:** традиционные функции мыши (щелчки, двойные щелчки, перетаскивание).
- Ролик:** поиск в сети Интернет и документах Windows.
- Правая кнопка:** традиционный щелчок мыши.



Примечания к использованию батареек

При использовании батареек внимательно прочтите и изучите *Инструкции по технике безопасности* и примечания, которые даны ниже.

- Характеристики батареек зависят от их типа, а также от температуры окружающей среды.
- Избегайте использования батареек в очень холодных условиях, так как низкие температуры могут значительно сократить ресурс жизни батарейки и ухудшить технические показатели беспроводного устройства.

- Использование нового аккумулятора или же аккумулятора, который не использовался в течение долгого времени (исключение составляют батарейки с истекшим сроком годности) может отразиться на времени, в течение которого можно будет использовать устройство. Таким образом, чтобы улучшить время и показатели их работы, рекомендуется зарядить батарейку полностью и разрядить ее в течение хотя бы одного цикла использования.
 - После длительного использования беспроводного устройства или вспышки камеры батарейка может быть теплой на ощупь. Это нормальное явление.
 - При непрерывном или долговременном использовании беспроводное устройство также может нагреться. Это нормальное явление.
 - Если батарейка не используется в течение долгого периода времени, выньте ее из беспроводного устройства, чтобы предотвратить протекание или окисление.
 - Следите, чтобы клеммы всегда были чистыми.
 - При замене батарейки другой, неверного типа, может возникнуть взрыв.
 - Ликвидируйте использованные батарейки согласно инструкциям.
-

McGrp.Ru



Сайт техники и электроники

Наш сайт McGrp.Ru при этом не является просто хранилищем [инструкций по эксплуатации](#), это живое сообщество людей. Они общаются на форуме, задают вопросы о способах и особенностях использования техники. На все вопросы очень быстро находят ответы от таких же посетителей сайта, экспертов или администраторов. Вопрос можно задать как на форуме, так и в специальной форме на странице, где описывается интересующая вас техника.