

## BEL ПРАВАДНАЯ МЫШ

Інструкцыя па выкарыстанню

### Устараненне непаладак

- 1.1. Калі ваша прылада не пачала працаваць, паспрабуйце падключыць яе да іншага USB порта або камп'ютара.
- 1.2. Пераканайцеся, што прылада падтрымлівае аперацыйную сістэму вашага камп'ютара.
- 1.3. Адрасы сэрвісных цэнтраў можна знайсці на сайце: [www.defender-global.com](http://www.defender-global.com)  
Інструкцыю па выкарыстанні глядзі на сайце: [www.defender-global.com](http://www.defender-global.com)  
Інструкцыю па бяспецы і перапрацоўцы глядзі на сайце: [www.defender-global.com](http://www.defender-global.com)  
Сістэмныя патрабаванні: Windows 2000/XP/Vista/7/8, Mac OS X 10

## BG МИШКА С КАБЕЛ

Інструкція за използване

### Отстраняване на неизправности

- 1.1. Ако устройството не заработи, опитайте да го включите в друг USB порт или компютър.
- 1.2. Уверете се, че устройството поддържа операционната система на вашия компютър.
- 1.3. Адресите на сервизни центрове могат да бъдат видяни на сайта: [www.defender-global.com](http://www.defender-global.com)  
Вижте инструкцията за ползване на сайта: [www.defender-global.com](http://www.defender-global.com)  
Вижте инструкцията за безопасност и преработка на сайта: [www.defender-global.com](http://www.defender-global.com)  
Системни требования: Windows 2000/XP/Vista/7/8, Mac OS X 10

## CZ KABELOVÁ MYŠ

Návod na použití

### Odstranění závad

- 1.1. Pokud zařízení nefunguje, pokuste se připojit ho k jinému portu USB nebo počítači.
- 1.2. Ujistěte se, že zařízení podporuje operační systém vašeho počítače.
- 1.3. Adresy servisní služeb lze nalézt na webové stránce [www.defender-global.com](http://www.defender-global.com)  
Návod na použití viz na webové stránce: [www.defender-global.com](http://www.defender-global.com)  
Bezpečnostní pokyny a návod na opracování viz na webové stránce: [www.defender-global.com](http://www.defender-global.com)  
Požadavky systému: Windows 2000/XP/Vista/7/8, Mac OS X 10

## DE KABELGEBUNDENE MAUS

Gebrauchsanweisung

### Fehlerberichtigung

- 1.1. Wenn Ihr Gerät nicht startet, versuchen Sie, es an ein anderes USB-Port oder Computer anzuschließen.
- 1.2. Prüfen Sie, ob das Gerät durch das Betriebssystem Ihres Computers unterstützt wird.
- 1.3. Die Adressen von Servicezentren kann man auf der Webseite finden. [www.defender-global.com](http://www.defender-global.com)  
Die Gebrauchsanweisung finden Sie auf der Webseite: [www.defender-global.com](http://www.defender-global.com)  
Sicherheits- und Entsorgungshinweise finden Sie auf der Webseite: [www.defender-global.com](http://www.defender-global.com)  
Systemanforderungen: Windows 2000/XP/Vista/7/8, Mac OS X 10

## EN WIRED MOUSE

Operation manual

### Troubleshooting

- 1.1. If the device does not work, try to connect it to another USB-port or computer.
- 1.2. Make sure the device is compatible with your operating system.
- 1.3. Contact information of our service centres can be found on our web site. [www.defender-global.com](http://www.defender-global.com)  
Operation manual is available at: [www.defender-global.com](http://www.defender-global.com)  
Safety and recycling instructions are available at: [www.defender-global.com](http://www.defender-global.com)  
System requirements: Windows 2000/XP/Vista/7/8, Mac OS X 10

## ES RATÓN CON CABLE

Manual de uso

### Eliminación de fallos

- 1.1. Si su dispositivo no funciona, intente conectarlo a otro puerto USB o al ordenador.
- 1.2. Asegúrese de que el dispositivo sea compatible con el sistema operativo de su ordenador.
- 1.3. Las direcciones de los centros de servicios se puede encontrarlas en el sitio. [www.defender-global.com](http://www.defender-global.com)  
Vea las instrucciones para el uso en el sitio web: [www.defender-global.com](http://www.defender-global.com)  
Vea las instrucciones de seguridad y de procesamiento en el sitio web: [www.defender-global.com](http://www.defender-global.com)  
Requisitos del sistema: Windows 2000/XP/Vista/7/8, Mac OS X 10

## EST JUHTMEGA HIIR

Kasutamishüend

### Rikete kõrvaldamine

- 1.1. Kui teie seade ei hakanud tööle, proovige see panda sisse teisse USB porti või arvutisse.
- 1.2. Veenduge, et seade toetab teie arvuti operatsioonisüsteemi.
- 1.3. Serverikeskuste aadressid võib leida saidil: [www.defender-global.com](http://www.defender-global.com)  
Kasutusjuhendit vaata saidil: [www.defender-global.com](http://www.defender-global.com)  
Ohutuse ja ümbertöötamise juhendit saata saidil: [www.defender-global.com](http://www.defender-global.com)  
Süsteeminõuded: Windows 2000/XP/Vista/7/8, Mac OS X 10

## FI KÄYTTÖOHJOJE

Langallinen hiiri

### Viankorjaus

- 1.1. Jos laitteesi ei ole ruvennut toimimaan, kokeile kytkeä se toiseen USB-liittimeen tai tietokoneeseen.
- 1.2. Varmista, että laite on yhteensopiva tietokoneesi käyttöjärjestelmän kanssa.
- 1.3. Huoltokeskusten osoitteet löytyvät Internet-sivulta [www.defender-global.com](http://www.defender-global.com)  
Käyttöohje ks. Internet-sivu: [www.defender-global.com](http://www.defender-global.com)  
Turvallisuus- ja käsittelyohje ks. Internet-sivu: [www.defender-global.com](http://www.defender-global.com)  
Järjestelmävaatimukset: Windows 2000/XP/Vista/7/8, Mac OS X 10

**defender**  
TRIFLES MAKE PERFECTION



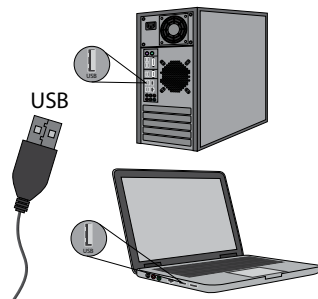
## WIRED GAMING MOUSE

### User Manual

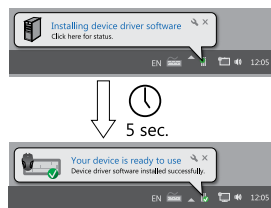
Shock GM-110L  
Forced GM-020L  
Killer GM-170L  
Sky Dragon GM-090L  
Skull GM-180L  
Ghost GM-190L  
Bionic GM-250L Doom  
Fighter GM-260L  
Sky Dragon GM-090L WO  
Killer GM-170L WO  
Bionic GM-250L WO

Падключэнне/Свярзванне/ Připojení/Anschluß/Connection/ Conexión/ Lülitamine/Күткентә/ Connexion/Priključvanje/Косу/Ражунгимас/ Pieslēgums/ Połączenie/Conexão/Conexiune/ Прикључивање/Anslutning/ Підключення

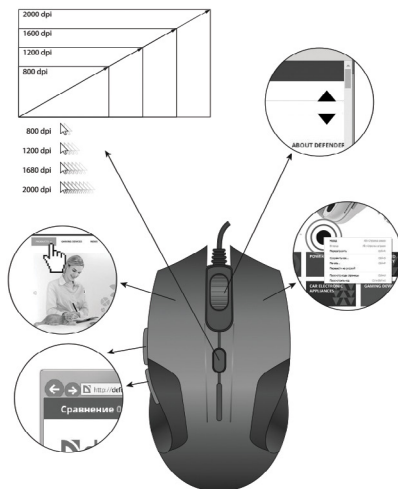
1.



2.



3.



WWW.DEFENDER-GLOBAL.COM

## FR UNE SOURIS AVEC UN FIL

Une souris avec un fil

#### L'élimination des pannes

1.1. Si votre dispositif n"а pas commencé à fonctionner, essayez de le connecter à un autre port USB ou ordinateur.
1.2. Assurez-vous que le dispositif est compatible avec le système opérationnel de votre ordinateur.
1.3. Les adresses des centres de service sont disponibles sur le site:
www.defender-global.com
Vous pouvez regarder le mode d’emploi sur le site:
www.defender-global.com
Pour les informations concernant la sécurité et le retraitement voir le site:
www.defender-global.com
Les impératifs du système: Windows 2000/XP/Vista/7/8, Mac OS X 10

## HR ŽIČNI MIŠ

Uputstvo za upotrebu

#### Uklanjanje poremećaja u radu

1.1. Ako se vaš uređaj nije pokrenuo, probajte ga priključiti na drugi USB port ili kompjuter.
1.2. Proverite da li uređaj podržava operacioni sistem vašeg kompjutera.
1.3. Adrese servisnih centara možete naći na sajtu.
www.defender-global.com
Uputstvo za upotrebu pogledajte na sajtu:
www.defender-global.com
Upotstvo u pogledu bezbednosti i reciklaže pogledajte na sajtu:
www.defender-global.com
\* Ako prikopčavate uređaj sa interfejsom PS/2, morate da restartujete kompjuter.
Sistemski zahtevi: Windows 2000/XP/Vista/7/8, Mac OS X 10

## KAZ СЫМДЫ ТИՒՒՐ

Қолдану нұсқауы

**Техникалық сипаттамасы**

• **Мақсаты:** Тінтуір компьютер экранының шегінде курсорды басқаруға және компьютерге әртүрлі команда беруге арналған координатты енгізу құрылғысы

• **Сенсордың түрі:** оптикалық

• **Интерфейс:** USB

• **Жүйелік талаптар:** Windows 2000/XP/Vista/7/8/10

**Сақтық шаралары:**

Тауарды тек тікелей тағайындалуы бойынша қолданыңыз. Егер тауардың тасымалдануы теріс температурада жүргізілсе, пайдалану алдында тауарға жылы бөлмеде (+16-25 °C) 3 сағат көлемінде жылынуға мүмкіндік беру керек.

Ұзақ уақыт аралығында қолдану жоспарланбаған жағдайда, құрылғыны әр жолы сөндіріңіз.

Тауардың механикалық зақымдалуына әкелуі мүмкін, бұйымның сілкіну және механикалық жұктелуін жібермеңіз. Бөлшектемеңіз. Берілген бұйымда өзіндік жөндеуге жататын бөліктер жоқ. 3 жасқа дейінгі балаларға арналмаған. Ұсақ бөлшектер болуы мүмкін. Ұсынылатын температурадан төмен немесе жоғары температурада, конденсациялатын ылғалдылық туындағанда, сондай-ақ агрессивлық ортада қолданбаңыз (пайдаланушы нұсқауын қараңыз).

Бұйымның көрінісінің зақымдалуы кезінде қолданбаңыз. Көрінеу бұзылған құрылғыны қолданбаңыз.

Құрылғы зиянды және қауіпті өндірістік факторлардың әсері жоқ тұрғын, коммерциялық және өндірістік аймақтарда жұмыс жасауға арналған Бұйымды өнеркәсіптік, медициналық және өндірістік мақсатта қолданбаңыз. Арнайы сақтау, тасымалдау және орналастыру шарттары көзделмеген. Қызмет мерзімі аяқталғаннан кейін бұл бұйымды қадеге жарату барлық мемлекеттік нормативтердің және заңдардың талаптарына сәйкес орындалуы тиіс. Тауарды қабылдауда оның тұтастығына және ішінде еркін орын ауыстыратын заттардың жоқ екеніне көз жеткізіңіз. Өндірілген күні: қаптамадан қараңыз Жарамдылық мерзімі шектелмеген

**Ақаулықтарды жою**

1.1. Егер құрылғыңыз іске қосылмаса, оны басқа USB портқа немесе компьютерге қосып көріңіз.
1.2. Құрылғы сіздің компьютеріңіздің операциялық жүйесінде жұмыс істейтініне көз жеткізіңіз.
1.3. Сервистік орталықтардың мекен-жайларын сайттан табуға болады.
www.defender-global.com

Пайдалану бойынша нұсқаулықты сайттан қараңыз:
www.defender-global.com
Қауіпсіздік және қайта өңдеу бойынша нұсқаулықты сайттан қараңыз:
www.defender-global.com

Жүйелік талаптар: Windows 2000/XP/Vista/7/8, Mac OS X 10

## LT LAIDINĖ PELĖ

Naudojimosi instrukcija

#### Gedimų pašalinimas

1.1. Jei Jūsų įrenginys neveikia, pabandykite pajungti jį prie kitos USB jungties arba prie kito kompiuterio.
1.2. Įsitikinkite, kad įrenginys palaiko Jūsų kompiuterio operacinę sistemą.
1.3. Serviso centrų adresus galite rasti interneto svetainėje.
www.defender-global.com
Naudojimosi instrukciją žr. interneto svetainėje:
www.defender-global.com
Saugumo ir perdirbimo instrukcijas žr. interneto svetainėje:
www.defender-global.com
Sistemos reikalavimai: Windows 2000/XP/Vista/7/8, Mac OS X 10

## LV VADU PELE

Lietošanas pamācība

#### Problēmu novēršana

1.1. Ja jūsu ierīce nedarbojas, pamēģiniet to pieslēgt citam USB portam vai datoram.
1.2. Pārīcinieties, ka ierīce atbalsta jūsu datora operētājsistēmu.
1.3. Klientu apkalpošanas centru adreses atrodamas mājas lapā.
www.defender-global.com
Lietošanas instrukciju skatīt mājas lapā:
www.defender-global.com
Drošības un pārstrādes instrukciju skatīt mājas lapā:
www.defender-global.com
Sistēmas prasības: Windows 2000/XP/Vista/7/8, Mac OS X 10

## PL MYSZ PRZEWODOWA

Instrukcja użytkowania

#### Usunięcie usterek

1.1. Jeżeli urządzenie nie działa, proszę spróbować podłączyć go do innego gniazda USB albo komputera.
1.2. Proszę się upewnić, czy urządzenie obsługuje system operacyjny komputera.
1.3. Adresy centrów serwisowych można znaleźć na stronie internetowej.
www.defender-global.com
Instrukcję wykorzystania patrz na stronie internetowej:
www.defender-global.com
Instrukcję bezpieczeństwa i przetwarzania patrz na stronie internetowej:
www.defender-global.com
Wymagania systemowe: Windows 2000/XP/Vista/7/8, Mac OS X 10

## PT MOUSE WIRED

Instruções de utilização

#### Solução de problemas

1.1. Se o dispositivo não começou a funcionar, tente conectá-lo através de outra porta USB ou ao outro computador.
1.2. Verifique a compatibilidade do dispositivo e do sistema operacional do seu computador.
1.3. Endereços de centros do atendimento podem ser encontrados no site.
www.defender-global.com
Manual do Usuário está disponível no site:
www.defender-global.com
Instrução sobre a segurança e reciclagem está disponível no site:
www.defender-global.com
Requisitos do sistema: Windows 2000/XP/Vista/7/8, Mac OS X 10

## RO MOUSE CU FIR

Instrucțiuni de utilizare

#### Eliminare defecte

1.1. Dacă dispozitivul dvs. nu funcționează, încercați să-l conectați într-un alt port USB sau la alt calculator.
1.2. Asigurați-vă că dispozitivul acceptă sistemul de operare al computerului dvs.
1.3. Adresa centrelor de service se poate de găsit pe site.
www.defender-global.com
Vezi instrucțiunile de utilizare pe site:
www.defender-global.com
Instrucțiunile de siguranță și prelucrare vezi pe site:
www.defender-global.com
Cerințe de sistem: Windows 2000/XP/Vista/7/8, Mac OS X 10

## RU ПРОВОДНАЯ МЫШЬ

Инструкция по применению

**Технические характеристики:**

• **Назначение:** Мышь координатное устройство ввода, предназначенное для управления курсором в пределах экрана компьютера и отдачи различных команд компьютеру.
• **Тип сенсора:** оптический
• **Интерфейс:** USB

• **Системные требования:** Windows 2000/XP/Vista/7/8/10

**Меры предосторожности:**

Использовать товар только по прямому назначению. В случае, если транспортировка товара осуществлялась при отрицательных температурах, перед началом эксплуатации нужно дать товару согреться в теплой помещении (+16-25 °C) в течение 3 часов. Выключать устройство каждый раз, когда не планируется использовать его в течение длительного периода времени.

Не подвергать изделие вибрациям и механическим нагрузкам, способным привести к механическим повреждениям товара. В случае наличия механических повреждений никаких гарантий на товар не дается. Не разбирать. Данное изделие не содержит частей, подлежащих самостоятельному ремонту.

Не предназначен для детей до 3-х лет. Может содержать мелкие детали. Не использовать при температурах ниже или выше рекомендуемых (см. инструкцию пользователя), при возникновении конденсируемой влажности, а также в агрессивной среде.

Не использовать при видимых повреждениях изделия. Не пользоваться заводомо неисправным устройством.

Устройство предназначено для работы в жилых, коммерческих и производственных зонах без воздействия вредных и опасных производственных факторов. Не использовать изделие в промышленных, медицинских или производственных целях. Специальные условия хранения, транспортировки и реализации не предусмотрены. Дата производства: см. на упаковке

Срок годности не ограничен

**Устранение неполадок**

1.1. Если вещь устройство не заработало, попробуйте подключить его к другому USB-порту или компьютеру.
1.2. Убедитесь, что устройство поддерживает операционную систему вашего компьютера.

1.3. Адреса сервисных центров можно найти на сайте:
www.defender-global.com
Инструкцию по использованию смотрите на сайте:
www.defender-global.com
Инструкцию по безопасности и переработке смотрите на сайте:
www.defender-global.com

Системные требования: Windows 2000/XP/Vista/7/8, Mac OS X 10

## SR ŽIČNI MIŠ

Uputstvo za upotrebu

#### Уклањање поремећаја у раду

1.1. Ako se vaš uređaj nije pokrenuo, probajte ga priključiti na drugi USB port ili kompjuter.
1.2. Proverite da li uređaj podržava operacioni sistem vašeg kompjutera.
1.3. Adrese servisnih centara možete naћи na sajtu.
www.defender-global.com
Uputstvo za upotrebu pogledajte na sajtu:
www.defender-global.com
Upotstvo u pogledu bezbednosti i reciklaže pogledajte na sajtu:
www.defender-global.com
Sistemski zahtevi: Windows 2000/XP/Vista/7/8, Mac OS X 10

## SWE TRÅD-DATORMUS

Användning instruktion

#### 2. Felsökning

1.1. Om din enhet inte fungerar, försök ansluta den till en annan USB-port eller dator.
1.2. Se till att enheten stöder din dators operativsystem
1.3. Adresserna till servicecentrumen kan du hitta på webbplatsen.
www.defender-global.com
Se bruksanvisningar på följande webbplats:
www.defender-global.com
Se säkerhets- och återvinningsanvisningar på följande webbplats:
www.defender-global.com
Systemkrav: Windows 2000/XP/Vista/7/8, Mac OS X 10

## UKR ДРОВОВА МИША

Інструкція з використання

**Технічні характеристики**

• **Призначення:** координатний пристрій введення, призначений для управління курсором в межах екрану комп'ютера і передавання різних команд комп'ютеру

• **Тип сенсора:** оптичний

• **Інтерфейс:** USB

• **Системні вимоги:** Windows 2000/XP/Vista/7/8/10

**Запобіжні засоби:**

Використовувати товар тільки за прямим призначенням. Якщо виріб транспортувався при температурі нижче 0°С, то перед початком експлуатації потрібно витримати виріб при температурі не нижче +16°С протягом 3-х годин. Вимикайте пристрій кожного разу, якщо планується не використовувати його протягом довготривалого періоду. Запобігайте впливу на виріб вібрації та механічних навантажень, що можуть привести до ушкодження виробу. Гарантія не надається на виріб, що має механічні пошкодження. Не розбирати. Даний пристрій не містить частин, що підлягають самостійному ремонту.

Не передбачений для дтей віком до 3-х років. Може містити дрібні деталі. Не використовувати при температурі вище або нижче тої, що рекомендується в інструкції користувача, при виникненні конденсованої вологи, а також в агресивному середовищі. Не користуйтеся виробом, якщо він пошкоджений.

Пристрій призначений для роботи в житлових, комерційних і виробничих зонах без впливу шкідливих і небезпечних виробничих факторів.

Не використовувати виріб за промисловим, медичним або виробничим призначенням. Спеціальні умови зберігання, транспортування і реалізації не передбачені.

Утилізація цього виробу по закінченні його терміну служби повинна виконуватися згідно вимог усіх державних нормативів і законів Під час приймання товару впевнитися в його цілісності та відсутності всередині предметів, що вільно переміщуються. Дата виробництва: див. на упаковці

Термін придатності необмежений

**Усунення несправностей**

1.1. Якщо ваш пристрій не запрацював, спробуйте підключити його до іншого USB порту або комп'ютеру.
1.2. Переконайтеся, що пристрій підтримує операційну систему вашого комп'ютера.

1.3. Адреси сервісних центрів можна знайти на сайті.
www.defender-global.com
Інструкцію по використанню дивись на сайті:
www.defender-global.com
Інструкцію по безпеці та переробці дивись на сайті:
www.defender-global.com

Системні вимоги: Windows 2000/XP/Vista/7/8, Mac OS X 10