



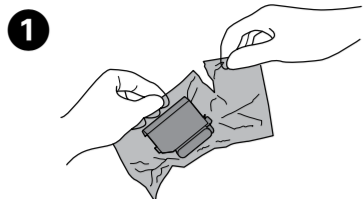
**Замена картриджей**

**Заміна чорнильних картриджів**

**Сия картридждерін ауыстыру**

**Mürakkab kartriclärinini avazlänmäsi**

**Замена чарнильных картрыджаў**



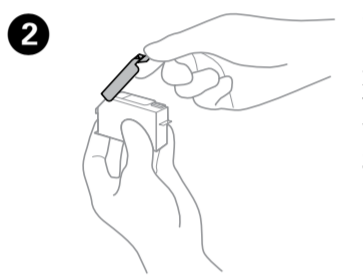
Приготовьте новый картридж (картриджи). Выньте все картриджи из упаковок.

Підготуйте нові чорнильні картриджі. Витягніть всі чорнильні картриджі із упаковки.

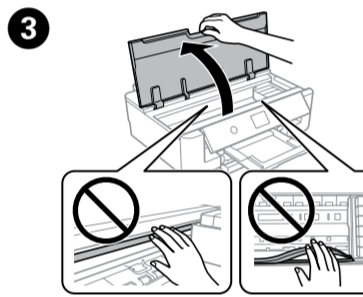
Жаңа сия картриджін(дерін) дайындаңыз. Барлық сия картридждерін өзінің орамдарынан шығарыңыз.

Yeni mürakkab kartric(lar)ini hazırlayın. Bütün mürakkab kartriclerini paketlerinden çıxarıın.

Падрыхтуйце новы картрыдж (картрыджы) з чарнілам. Выміце ўсе картрыджы з чарнілам з упаковок.



Снимите крышку с нового картриджа. Зніміть кришку з нового картриджа. Жаңа картридждің қақпағын алып тастаңыз. Yeni kartricin қарағиңи сһаһпн. Зніміце крышку з новага картрыджа.



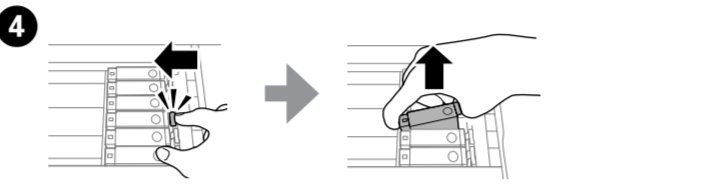
Откройте крышку принтера. Відкрийте кришку принтера. Принтер қақпағын ашыңыз. Printerin қарағиңи аһпн. Адкрыійце крышку прынтара.

Не прикасайтесь к картриджам во время движения печатающей головки. Никопі не торкайтэся чорнильных картриджі, коли рухэється друкувальна голвокэ.

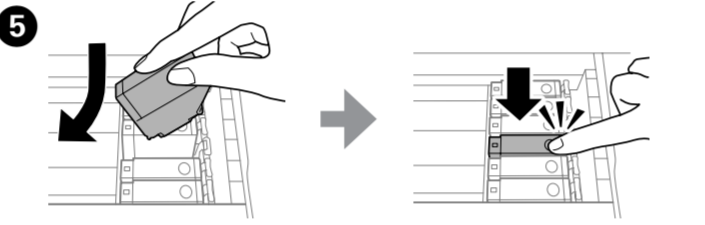
Если держатель картриджа не перемещается в положение для замены картриджа, закройте крышку принтера и выберите **Обслуживан.** > **Замена картриджа.**

Если держатель картриджа не перемещается в положение для замены картриджа, закройте крышку принтера и выберите **Обслугов.** > **Заміна картриджа.**

Если держатель картриджа не перемещается в положение для замены картриджа, закройте крышку принтера и выберите **Обслужуў-** > **Замена картрыджа(-ў)** з чарнілам.



Нажмите защелку, чтобы разблокировать держатель картриджа, и извлеките картридж по диагонали.

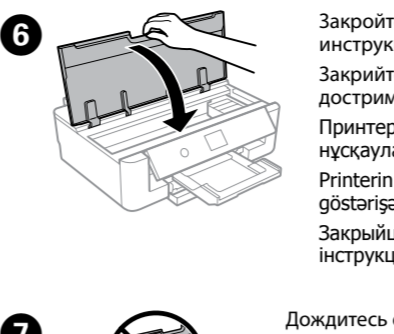


Вставьте картридж в держатель по диагонали и слегка надавите на него до щелчка.

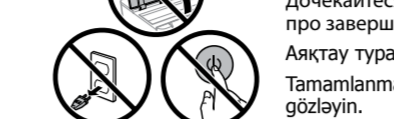
Вставьте чорнильний картридж по дiагоналi у тримач картриджа й обережно натиснiть його донизу, доки він не клацне на місцi.

Сия картриджін картридж тұтқасына көлденең еңгізіңи, оны орнына тық етіп орналасқанша абайлап төмен басыңыз.

Устаўце картрыдж з чарнілам па дыяганалі ў трымальнік картрыджа і асцярожна штурхніце яго ўніз, пакуль ён не ўстане на месца.



Закройте крышку принтера и следуйте инструкциям на экране.



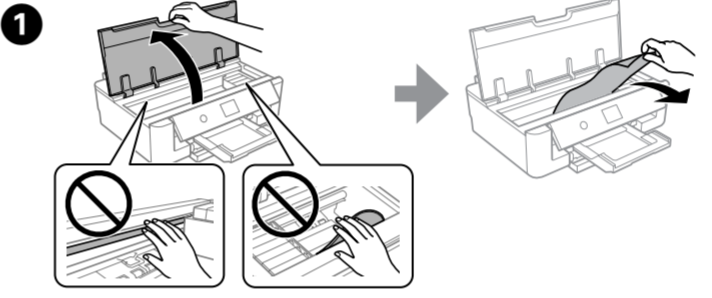
Дождитесь отображения сообщения о завершении.

**Устранение замятия бумаги**  
**Видалення зминання паперу**  
**Қағаз кептелісін тазалау**  
**Қағиз иіішмәсінин тәмизләнмәси**  
**Выманне паперы, якая захрасла**

Не прикасайтесь к кнопкам на панели управления, если ваши руки находятся внутри принтера.

Никопі не торкайтэся кнопок на панелi керування, коли вашi руки всерединi принтера.

**Изнутри принтера / Зсередини принтера /**  
**Принтердің ішкі жағынан / Printerin içindөн /**  
**Знутры прынтара**



Откройте крышку принтера и аккуратно извлеките замятую бумагу.

Відкрийте кришку принтера й обережно видальніть зім'ятий папір.

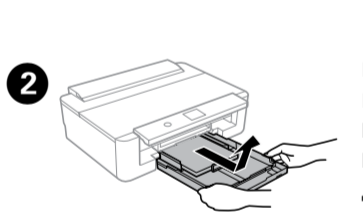
Принтер қақпағын ашып, содан соң кептелген қағазды абайлап шығарыңыз.

Printerin қарағиңи аһпн, сонға иііш қағизді діққәтәбі сһаһпн.

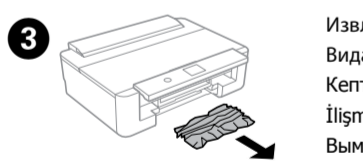
Адкрыійце крышку прынтара і асцярожна вымце паперу, якая захрасла.

**Из кассеты для бумаги / Из касети для паперу /**  
**Қағаз кассетасынан / Kağız kasetindөн /**  
**З кассеты для паперы**

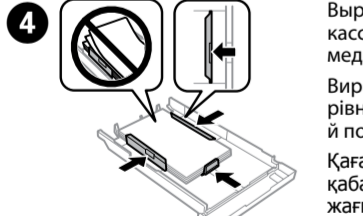
Закройте выходной лоток. Збережіть вихідний лоток. Шығыс науасын сақтаңыз. Шығс гаһи сахлауып.



Вытащите кассету для бумаги. Витягніть касету для паперу. Қағаз кассетасын шығарыңыз. Kağız kasetini sһаһпн. Дастанце касету для паперы.



Извлеките замятую бумагу. Видальніть зминання паперу. Кептелген қағазды алып тастаңыз. Ііішмә қағиз сһаһпн. Выміце паперу, якая захрасла.



Выворняйте края бумаги. Держите кассету ровно и устанавливайте ее в принтер медленно и аккуратно.

Вывіряйтэ краі паперу. Трымайтэ касету рiвно і вставтэ її ўце раз обережно і повільно у принтер.

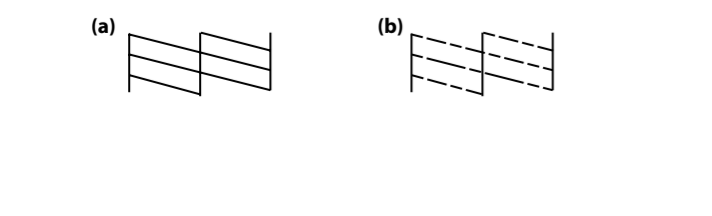
Қағаз жиектерін реттеңіз. Кассета қабатын ұстап, оны принтердің артқы жағына абайлап және ақырын еңгізіңіз.

Кажизн кананни дүзландирін. Касетi дүз сахлауын ва ону еһтыятла ва уауас-уауас принтера yerлағдирін.

Выраўнуйтэ краі паперы. Трымайтэ касету гарызантальна і ўстаўце яе назад у прынтар асцярожна і павольна.

**Справка по качеству печати**  
**Довідка з якості друку**  
**Басып шығару басып туралы анықтама**  
**Şар Кеуғууатў үзгә Кәһтәк**  
**Даведка на якасці друку**

Распечатайте шаблон проверки дюз. Выберите **Обслуживан.** > **Пров. дюз**  
**печат. гол.** Если шаблон выглядит как на варианте «в», выполните очистку печатающей головки.



**Инструкции по безопасности /**  
**Інструкціі щодо безпеки /**  
**Қауіпсіздік нұсқаулары /**  
**Тәһлүкәсізлікә бағли Göstәріşler /**  
**Інструкціі па тәһнiці бясекі**

Используйте только тот шнур питания, который поставляется с устройством.

Принтермен бiрге келетiн қуат сымны ғана пайдаланыңыз.

Убедитесь, что шнур питания отвечает соответствующим местным стандартам безопасности.

Не пытайтесь самостоятельно отремонтировать принтер, если в документации не приводятся соответствующие инструкции.

Следите за тем, чтобы шнур не был поврежден и не износился.

Расположите принтер возле розетки, от которой можно без труда отсоединить шнур питания.

Не устанавливайте и не храните устройство на открытом воздухе.

Не прикасайтесь к картриджам во время движения печатающей головки.

Не проливайте жидкость на устройство и не прикасайтесь к нему мокрыми руками.

Держите устройство на расстоянии как минимум 22 см от кардиостимулятора.

Если ЖК-дисплей поврежден, свяжитесь с сервисным центром.

Якщо РК-екран пошкоджений, зверніться до свого представника.

Храните картриджи и емкость для отработанных чернил в недоступном для детей месте.

Держите это руководство под рукой.

Храните картриджи и емкость для отработанных чернил в недоступном для детей месте.

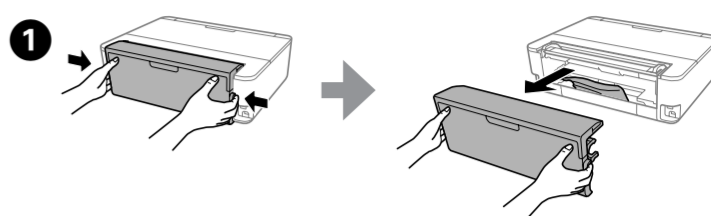
Тримайце картрыджы з чарнілам і кантэйнеры для збору чарніла ў недаступным для дзцей месцы.

Не используйте шаблон проверки дюз.

Не используйте шаблон проверки дюз.

Убедитесь, что в принтере не осталось бумаги, и закройте крышку принтера.

**Из задней крышки / Из задньої кришки /**  
**Артқы қақпақтан / Арха қарақдан /**  
**З задній крышкі**



Снимите заднюю крышку.

Зніміть задню кришку. Артқы қақпақты алып тастаңыз. Арха қарағи сһаһпн. Зніміце задню крышку.

Аккуратно извлеките замятую бумагу из принтера или задней крышки.



Вставьте заднюю крышку в принтер.

Вставте задню кришку у принтер. Артқы қақпақты принтерге еңгізіңи. Printerin арха қарағиңи дахил едiн. Устаўце задню крышку ў прынтар.

**Questions?**



Можно открыть **Руководство пользователя (PDF)**, щелкнув значок ярлыка или загрузив последнюю версию со следующего веб-сайта.

Можете відкрити **Посібник користувача (PDF)**, натиснувши відповідний піктограму, або завантажити останню версію із вказаного нижче веб-сайту.

Таңбаша белгілесенін **Пайдаланушы нұсқаулығы (PDF)** файлдын ашуға немесе мына веб-сайттан соңғы нұсқаларды жүктеп алуға болады.

Сіз қысаял пiктограмдөн **İstifadeçi үчün tәlimат (PDF)** аға ва уа ағаидәкi веб-saytdан сон versiyalаn ендігә bilәrsiniz.

**Инструкция користувача** (PDF) можна адкрыць з дапамогай ярлыка або спампаваць апошняю версію з наступнага вэб-сайта.

<http://www.epson.eu/Support>

**Уведомление о передаче информации о принтере (только для европейских пользователей)**

**Повідомлення про передавання даних принтера (тільки для користувачів у Європі)**

