

Все права защищены

Ни одна из частей данного документа не может быть воспроизведена или передана по каналам связи в любой форме и любыми способами без предварительного письменного согласия компании ОАО «МегаФон».

Торговые марки

«МегаФон» и другие торговые марки компании являются собственностью ОАО «МегаФон». Остальные торговые марки, упомянутые в данном документе, принадлежат исключительно их владельцам.

Примечание:

Документ содержит текущую информацию на момент его издания, которая может быть изменена без предварительного уведомления. При подготовке документа были приложены все усилия для обеспечения достоверности информации, но все утверждения, сведения и рекомендации, приводимые в данном документе, не являются явно выраженной или подразумеваемой гарантией (истинности или достоверности).

Содержание

Знакомство с E367	4
Подготовка E367 к работе.....	7
Инструкции по установке.....	10
Установка/Удаление программы «МегаФон Интернет».....	12
Информация по безопасности.....	15
Информация о сертификации	22
Гарантийное обслуживание.....	23

Благодарим Вас за покупку USB модема E367 компании Huawei (далее по тексту E367). С помощью E367, Вы получите высокоскоростной доступ к Интернет через беспроводную сеть.

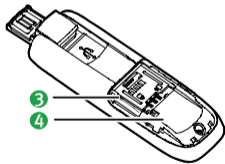
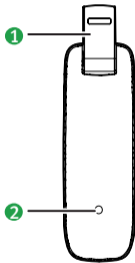
Примечание:

- Внимательно ознакомьтесь с содержание руководства до работы с E367.
- В этом руководстве описывается подготовка к работе, установка и меры предосторожности при работе с E367.

Знакомство с E367

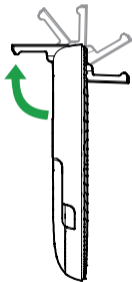
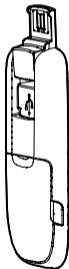
На рисунках приводится иллюстрация внешнего вида E367. Фактически внешний вид устройства может отличаться от приведенного здесь.

1. Поворотный разъем USB
2. Индикатор статуса устройства
3. Слот для карты MicroSD
4. Слот для SIM – карт МегаФон



1 Поворотный разъем USB

Предназначен для подключения E367 к ПК.



2 Индикатор статуса устройства

Предназначен для отображения рабочего состояния модема.

- Мигает зеленым цветом два раза каждые 3 с: модем включен.
- Мигает зеленым цветом один раз каждые 3 с: модем регистрируется в сети 2G.
- Мигает синим цветом один раз каждые 3 с: модем регистрируется в сети 3G/3G+.
- Горит зеленым цветом: модем подключен к сети 2G.
- Горит синим цветом: модем подключен к сети 3G.
- Горит голубым цветом: модем подключен к сети 3G+.
- Не горит: модем извлечен.

3 Слот для карты MicroSD

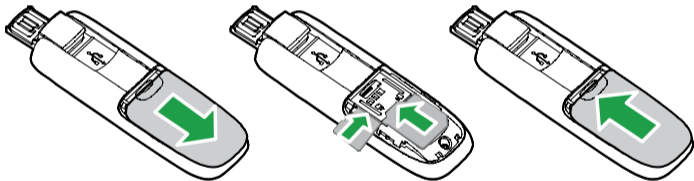
Предназначен для размещения карты MicroSD.

4 Слот для SIM – карт МегаФон

Используется для установки SIM карты МегаФон.

Подготовка E367 к работе

1. Сдвиньте заднюю крышку для того, чтобы снять её с E367.
2. Вставьте SIM карту МегаФон и карту MicroSD в предназначенные для них разъемы, как показано на следующем рисунке.
3. Установите заднюю крышку и задвиньте её на место.



Примечание:

- Карта MicroSD является дополнительным аксессуаром. В случае если она не предоставляется в комплекте, Вы можете приобрести её самостоятельно.
- Убедитесь, что при установке скошенный уголок SIM карты МегаФон правильно расположен по отношению к скошенному уголку разъема для данной карты, а карта MicroSD установлена согласно направлению, указанному на маркировке собственного слота.
- Не извлекайте карту MicroSD или SIM карту МегаФон в ходе работы. В противном случае, это может привести к повреждению карты или E367, а также к повреждению или потере данных, которые хранятся на этой карте.

Требования для ПК

Требования для ПК при работе E367:

- Стандартный USB-интерфейс.
- ОС Microsoft Windows XP SP3, Windows Vista, Windows 7 SP1, Mac OS X 10.4 X или выше, Linux

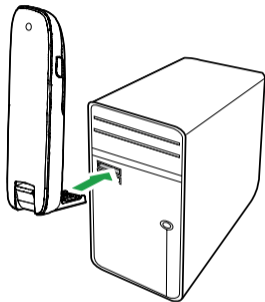
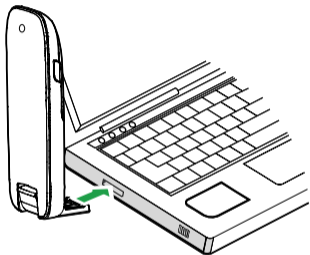
- Аппаратное обеспечение ПК должно отвечать рекомендуемым системным требованиям устанавливаемой версии ОС.
- Разрешение экрана: 800 x 600 или выше.

Инструкции по установке

Процедура установки управляющей программы зависит от ОС, которая установлена на Вашем ПК. В данном разделе в качестве примера используется ОС Windows XP.

Подключение E367 к ПК

Установите E367 в USB-порт Вашего ПК.



Установка/Удаление программы «МегаФон Интернет»

1. Подключите Е367 к ПК.
2. ОС автоматически обнаружит и распознает новое оборудование, а затем запустит Мастер установки.

Примечание:

Если Мастер установки не запускается автоматически, найдите файл **AutoRun.exe** в папке установки. Запустите программу установки двойным щелчком мыши на **AutoRun.exe**.

3. Следуйте подсказкам мастера установки.
4. После того, как программа установлена, на экране будет отображен ярлык программы «МегаФон Интернет».

Запуск программы управления «МегаФон Интернет»

После установки программа управления запустится автоматически. В дальнейшем при каждом подключении Е367 к ПК программа управления будет запускаться автоматически.

Также Вы можете запустить программу управления двойным щелчком мыши по иконке на рабочем столе.


Удаление программы управления «МегаФон Интернет»

1. Войдите в меню Пуск на ПК.
2. Выберите Панель управления.
3. Выберите Добавить/Удалить программы, для удаления программы управления E367.

Примечание:

После удаления программы «МегаФон Интернет», рекомендуется выполнить перезагрузку ПК.

Извлечение E367

1. Дважды нажать на значок  в области пиктограмм панели задач, отобразится интерфейс Безопасное извлечение устройства.
2. Выбрать оборудование, которое относится к E 367, и нажать Остановить.
3. Когда отобразится сообщение Оборудование может быть удалено, извлеките E367.

Примечание:

Перед тем как удалить E367, необходимо закрыть программу управления.

Информация по безопасности

Пожалуйста, внимательно ознакомьтесь с данной информацией для правильной и безопасной эксплуатации Вашего беспроводного устройства.

Помехи

Не используйте Ваше беспроводное устройство в местах, где их использование может представлять опасность или создавать помехи для электронного оборудования.

Медицинское оборудование

- Не используйте Ваше беспроводное устройство и соблюдайте правила, принятые в медицинских учреждениях.
- Некоторые беспроводные устройства могут негативно влиять на работу слуховых аппаратов. При возникновении подобных проблем, обратитесь к Вашему провайдеру услуг.
- При использовании электронного медицинского оборудования проконсультируйтесь с врачом или производителем прибора и уточните, влияют ли радиоволны на работу данного прибора.

Места с повышенной пожаро- и взрывоопасностью

Не используйте Ваше беспроводное устройство и соблюдайте правила в местах, где установлено легковоспламеняющееся и взрывоопасное оборудование для предотвращения взрывов и пожаров. Такие места включают, но не ограничиваются:

- Заправочные станции;
- Хранилища горюче-смазочных материалов (например, топливный отсек корабля);
- Транспортные средства для перевозки и хранения топлива или химических веществ;
- Места с высокой концентрацией химических веществ и частиц в воздухе (гранул, пыли, металлической пыли);
- Места со знаками "Explosives" (взрывоопасно);
- Места со знаками "Отключите двунаправленные беспроводные устройства";
- Места, в которых не рекомендуется использовать транспортные средства.

Безопасность при управлении транспортным средством

- Соблюдайте местные законы и правила пользования беспроводными устройствами. Не используйте устройство во время вождения автомобиля во избежание аварий.
- Радиочастотные сигналы могут негативно повлиять на электронную систему двигателя автомобиля. Для получения более подробной информации обратитесь к производителю транспортного средства.
- Запрещается размещать беспроводное устройство в автомобиле над местом установки воздушной подушки безопасности или в зоне её действия. Иначе это может привести к травмам в результате сильного удара при срабатывании воздушной подушки.
- Следуйте всем правилам и ограничениям авиакомпаний. Отключайте Ваше беспроводное устройство, находясь на борту самолета. В противном случае, радиосигналы беспроводного устройства могут создать помехи сигналам управления самолетом.

Безопасность детей

Не позволяйте детям играть с беспроводным устройством без присмотра. Мелкие и острые компоненты беспроводного устройства могут представлять опасность для детей, в частности вызвать удушье, если ребенок случайно проглотит их.

Защита окружающей среды

Утилизация упаковочных материалов, неисправного беспроводного устройства и его аксессуаров осуществляется согласно местным законам и правилам безопасности.

Соблюдение законов и правил

Соблюдайте законы и правила при использовании беспроводных устройств. Уважайте права других людей на частную жизнь.

Эксплуатация и обслуживание

Допускается нагрев беспроводного устройства при эксплуатации или зарядке. Прежде,

чем приступать к чистке или техобслуживанию беспроводного устройства, завершите работу всех приложений и отсоедините его от ПК.

Обращайтесь с Вашим беспроводным устройством бережно и содержите его в чистоте. Не подносите его к огню или горячей сигарете.

Оберегайте беспроводное устройство и его аксессуары от попадания воды и влаги.

Не роняйте, не бросайте и не гните устройство.

Очистку устройства следует выполнять влажной мягкой антистатической салфеткой. Не используйте какие-либо моющие средства и химические вещества (спирт или бензин) для его очистки.

Не оставляйте Ваше беспроводное устройство и его аксессуары в местах со слишком низкой или слишком высокой температурой.

Используйте аксессуары, одобренные производителем устройства. При возникновении неполадок с беспроводным устройством или аксессуарами обращайтесь в авторизованный сервис-центр.

Не разбирайте устройство или его аксессуары. В противном случае гарантийные обязательства на данное беспроводное устройство и его аксессуары прекращаются.

Экстренный вызов

Данное беспроводное устройство функционирует посредством приема и передачи радиосигналов. Поэтому, соединение не может быть гарантировано в любых условиях. Не следует полагаться исключительно на беспроводное устройство для осуществления вызовов в экстренных случаях.

Удельный коэффициент поглощения (SAR)

Ваше беспроводное устройство представляет собой устройство, передающее и принимающее радиосигналы. Оно разработано в соответствии с международными стандартами. Данные рекомендации были разработаны независимой научной организацией ICNIRP и определяют безопасный предел мощности радиоизлучения для человека, независимо от его возраста и состояния здоровья.

В рекомендациях используется параметр измерений, называемый Удельным коэффициентом поглощения или SAR. Предельное значение SAR для беспроводных устройств составляет 2,0 Вт/кг, и оно является максимальным значением SAR для данного устройства при тестировании на соответствие этому пределу.

Информация о сертификации

Абонентская радиостанция (usb-модем) E367 производства фирмы Huawei Technologies Co., Ltd. Соответствует требованиям «Правил применения абонентских терминалов систем подвижной радиотелефонной связи стандарта UMTS с частотным дуплексным разносом и частотно-кодовым разделением радиоканалов, работающих в диапазоне 2000МГц», утв. Приказом Мининформсвязи России от 27.08.2007 г. № 100, зарегистрирован в Минюсте России 29.08.2007 г., регистрационный № 10065 и «Правил применения абонентских станций (абонентских радиостанций) сетей подвижной радиотелефонной связи стандарта GSM-900/1800» утвержденным приказом Мининформсвязи России от 19.02.2008 №21 (зарегистрирован в Минюсте России 05.03.2008, регистрационный номер № 11279) и не окажет дестабилизирующее воздействие на целостность, устойчивость функционирования и безопасность единой сети электросвязи Российской Федерации.

Декларация о соответствии № Д-МТ-3770 от 08.12.2010, действительна до 19.11.2015

Гарантийное обслуживание

Данным гарантийным талоном компания-продавец подтверждает принятие на себя обязательств по удовлетворению требований потребителей, установленных действующим законодательством о защите прав потребителей, в случае обнаружения недостатков изделия. Однако компания-продавец оставляет за собой право отказать в гарантийном обслуживании изделия в случае не соблюдения изложенных ниже условий. Все условия гарантийных обязательств действуют в рамках законодательства о защите прав потребителей и регулируются действующим законодательством Российской Федерации.

Условия гарантии

Гарантия действительна при наличии Гарантийного талона. Гарантийный срок на изделие составляет 12 месяцев со дня продажи. Срок службы изделия составляет 2 года со дня продажи. Данное изделие предназначено для работы только с SIM-картой ОАО «МегаФон».

Оборудование не подлежит бесплатному гарантийному обслуживанию в случае

повреждений или дефектов, вызванных следующими причинами:

- Нарушение условий эксплуатации, указанных в Руководстве пользователя;
- Обнаружение механических или иных повреждений оборудования, а также повреждений, связанных с использованием в целях, для которых оно не было предназначено или в нарушение инструкций изготовителя или продавца, касающихся использования и обслуживания;
- Обнаружение следов воздействия жидкости или пара на оборудование;
- Обнаружение попытки стереть, уничтожить или модифицировать заводской номер;
- Обнаружение следов вскрытия оборудования;
- Обнаружение следов попадания в оборудование пищи и других посторонних предметов;
- Несчастные случаи, форс-мажорные обстоятельства и действия третьих лиц (в частности, последствия кражи, удара молнии и т. п.);
- Отсутствие у клиента полностью заполненного настоящего гарантийного талона с указанием типа и серийного номера оборудования и даты продажи, печати продавца

- и его подписи;
- Естественный износ изделия или его принадлежностей вследствие повседневного использования;
- Обслуживание, ремонт или изменение изделия центром сервисного обслуживания, неавторизованным компанией-изготовителем;
- Обнаружение изменения или повреждения пломб;
- Использование или подключение к дополнительному оборудованию, не предназначенному для использования с данным изделием. Некорректная установка программного обеспечения.

Комплект изделия:

- USB-модем E367
- Руководство пользователя

Прием оборудования для обмена/ремонта производится по месту покупки, а также в салонах связи МегаФон.

Адреса салонов можно узнать по телефону 8 800 333-05-00 (звонок по России бесплатно), для абонентов МегаФона — 0500, а также на сайте www.megafon.ru.

Наименование и адрес изготовителя: Хуавэй (Huawei Technologies Co., Ltd), г. Шеньчжень (Shenzhen), р-н Лонган (Longang District), Бантиан (Bantian), КНР, индекс: 518129, веб-страница: www.huawei.com

Наименование и адрес импортера: ООО «ОНВЕРТ», Россия, Московская область, г. Дубна, просп. Боголюбова, д. 31б пом. 1., индекс: 141980

С техническими и функциональными особенностями оборудования, правилами эксплуатации и гарантийными условиями ознакомлен(а) и согласен(а). Подтверждаю работоспособность, проверенного и осмотренного в моем присутствии, оборудования, а так же его полную комплектность. С условиями гарантийного обслуживания согласен(а). Претензий к внешнему виду не имею.

Подпись покупателя _____ / _____ /

Наименование продукта (марка, модель)	USB-модем E367
Номер IMEI	
Дата изготовления	
Серийный номер	
Дата продажи	
_____ (наименование, организационно-правовая форма/ ФИО продавца /адрес продавца)	_____ (подпись)

М.П.

Версия: V100R001_01

Номер: 3101****