



## DGS-1005D

Неуправляемый коммутатор с 5 портами 10/100/1000Base-T и функцией энергосбережения

### Краткое руководство по установке



## Правила и условия безопасной эксплуатации

Внимательно прочитайте данный раздел перед установкой и подключением устройства. Убедитесь, что устройство, адаптер питания и кабели не имеют механических повреждений. Устройство должно быть использовано только по назначению, в соответствии с кратким руководством по установке.

Устройство предназначено для эксплуатации в сухом, чистом, не запыленном и хорошо проветриваемом помещении с нормальной влажностью, в стороне от мощных источников тепла. Не используйте его на улице и в местах с повышенной влажностью. Не размещайте на устройстве посторонние предметы. Вентиляционные отверстия устройства должны быть открыты. Температура окружающей среды в непосредственной близости от устройства и внутри его корпуса должна быть в пределах от 0 °С до +40 °С.

Не вскрывайте корпус устройства! Перед очисткой устройства от загрязнений и пыли отключите питание устройства. Удаляйте пыль с помощью влажной салфетки. Не используйте жидкие/аэрозольные очистители или магнитные/статические устройства для очистки. Избегайте попадания влаги в устройство и адаптер питания. Используйте адаптер питания только из комплекта поставки устройства. Не включайте адаптер питания, если его корпус или кабель повреждены. Подключайте адаптер питания только к исправным розеткам с параметрами, указанными на адаптере питания. Устройство должно также быть заземлено, если это предусмотрено конструкцией корпуса или вилки на кабеле питания.

Срок службы устройства – 2 года.

Гарантийный период исчисляется с момента приобретения устройства у официального дилера на территории России и стран СНГ и составляет один год.

Вне зависимости от даты продажи гарантийный срок не может превышать 2 года с даты производства изделия, которая определяется по 6 (год) и 7 (месяц) цифрам серийного номера, указанного на наклейке с техническими данными.

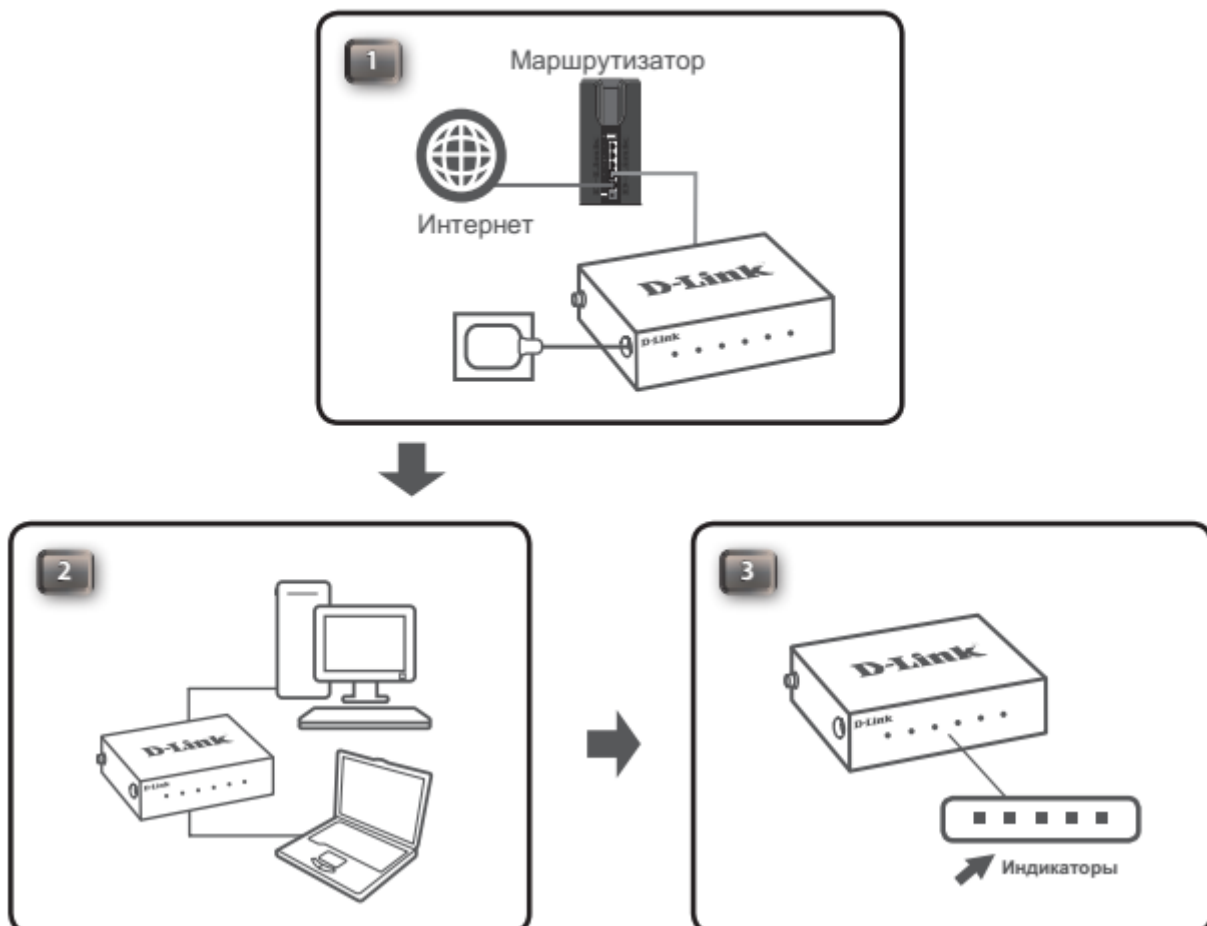
Год: 9 - 2009, А - 2010, В - 2011, С - 2012, D - 2013, Е - 2014, F - 2015, G - 2016, H – 2017.

Месяц: 1 - январь, 2 - февраль, ..., 9 - сентябрь, А - октябрь, В - ноябрь, С – декабрь.

## Комплект поставки:

- Коммутатор DGS-1005D
- Адаптер питания
- Краткое руководство по установке

## УСТАНОВКА



## Технические характеристики DGS-1005D

### Аппаратное обеспечение

|            |   |
|------------|---|
| Интерфейсы | <ul style="list-style-type: none"> <li>5 LAN-портов 10/100/1000Base-T</li> </ul>  |
| Индикаторы | <ul style="list-style-type: none"> <li>На порт: Link/Activity/Speed</li> <li>На устройство: Power</li> </ul>  |
| Стандарты  | <ul style="list-style-type: none"> <li>IEEE 802.3 10Base-T Ethernet (медная витая пара)</li> <li>IEEE 802.3u 100Base-TX Fast Ethernet (медная витая пара)</li> <li>IEEE 802.3ab 1000Base-T Gigabit Ethernet (медная витая пара)</li> <li>ANSI/IEEE 802.3 NWay автоопределение скорости и режима работы</li> <li>Управление потоком IEEE 802.3x</li> <li>IEEE 802.3az Energy-Efficient Ethernet (EEE)</li> </ul> |

### Функционал

|                                      |   |
|--------------------------------------|---|
| Расширенные функции                  | <ul style="list-style-type: none"> <li>Green Ethernet</li> <li>Коммутационная матрица: 10 Гбит/с</li> <li>Автоматическое определение полярности MDI/MDIX на всех портах</li> <li>Ethernet/Fast Ethernet: полный дуплекс/полудуплекс</li> <li>Jumbo-фреймы: 9720 байт</li> <li>Поддержка IEEE 802.1p QoS (4 очереди, Strict Mode)</li> <li>Функция диагностики кабеля</li> </ul>   |
| Протокол                             | <ul style="list-style-type: none"> <li>CSMA/CD</li> </ul>   |
| Скорость передачи данных             | <ul style="list-style-type: none"> <li>Ethernet                             <ul style="list-style-type: none"> <li>- 10 Мбит/с (полудуплекс)</li> <li>- 20 Мбит/с (полный дуплекс)</li> </ul> </li> <li>Fast Ethernet                             <ul style="list-style-type: none"> <li>- 100 Мбит/с (полудуплекс)</li> <li>- 200 Мбит/с (полный дуплекс)</li> </ul> </li> <li>Gigabit Ethernet                             <ul style="list-style-type: none"> <li>- 2000 Мбит/с (полный дуплекс)</li> </ul> </li> </ul> |
| Метод коммутации                     | <ul style="list-style-type: none"> <li>Store-and-forward</li> </ul>   |
| Таблица MAC-адресов                  | <ul style="list-style-type: none"> <li>4 К</li> </ul>   |
| Изучение MAC-адресов                 | <ul style="list-style-type: none"> <li>Автоматическое обновление</li> </ul>   |
| Скорость фильтрации/передачи пакетов | <ul style="list-style-type: none"> <li>Ethernet: 14880 пакетов в сек. на порт</li> <li>Fast Ethernet: 148800 пакетов в сек. на порт</li> <li>Gigabit Ethernet: 1488000 пакетов в сек. на порт</li> </ul>  |
| Буфер RAM                            | <ul style="list-style-type: none"> <li>128 КБ на устройство</li> </ul>  |

### Физические параметры

|                     |   |
|---------------------|---|
| Размеры (Д x Ш x В) | <ul style="list-style-type: none"> <li>90 x 66 x 27 мм</li> </ul> |
| Вес                 | <ul style="list-style-type: none"> <li>140 г</li> </ul>           |

### Условия эксплуатации

|                       |   |
|-----------------------|---|
| Питание               | <ul style="list-style-type: none"> <li>Адаптер питания: 5 В / 1 А</li> </ul>  |
| Потребляемая мощность | <ul style="list-style-type: none"> <li>Питание включено (режим ожидания): 0,7 Вт переменного тока</li> <li>Максимум: 3,9 Вт переменного тока на входе</li> </ul>                        |
| Температура           | <ul style="list-style-type: none"> <li>Рабочая: от 0 до 40 °C</li> <li>Хранения: от -10 до 70 °C</li> </ul>   |
| Влажность             | <ul style="list-style-type: none"> <li>При эксплуатации: от 10% до 90% (без конденсата)</li> <li>При хранении: от 5% до 90% (без конденсата)</li> </ul>                                 |
| MTBF (часы)           | <ul style="list-style-type: none"> <li>1 152 117</li> </ul>   |
| Сертификаты           | <ul style="list-style-type: none"> <li>CE Class B</li> <li>FCC Class B</li> <li>ICES-003 Class B</li> <li>VCCI Class B</li> <li>C-Tick</li> <li>cUL</li> <li>CB</li> <li>LVD</li> </ul> |

## ТЕХНИЧЕСКАЯ ПОДДЕРЖКА

Обновления программного обеспечения и документация доступны на Интернет-сайте D-Link. D-Link предоставляет бесплатную поддержку для клиентов в течение гарантийного срока. Клиенты могут обратиться в группу технической поддержки D-Link по телефону или через Интернет.

Техническая поддержка компании D-Link работает в круглосуточном режиме ежедневно, кроме официальных праздничных дней. Звонок бесплатный по всей России.

### Техническая поддержка D-Link:

8-800-700-5465

### Техническая поддержка через Интернет:

<http://www.dlink.ru>

e-mail: [support@dlink.ru](mailto:support@dlink.ru)

### Изготовитель:

Д-Линк Корпорейшн, 114, Тайвань, Тайпей, Нэйху Дистрикт, Шинху 3-Роуд, № 289

### Уполномоченный представитель, импортер:

ООО "Д-Линк Трейд"

390043, г. Рязань, пр. Шабулина, д.16

Тел.: +7 (4912) 503-505

## ОФИСЫ

Россия

Москва, Графский переулок, 14

Тел. : +7 (495) 744-00-99

E-mail: [mail@dlink.ru](mailto:mail@dlink.ru)

Україна

Київ, вул. Межигірська, 87-А

Тел.: +38 (044) 545-64-40

E-mail: [ua@dlink.ua](mailto:ua@dlink.ua)

Moldova

Chisinau; str.C.Negruzzi-8

Tel: +373 (22) 80-81-07

E-mail:[info@dlink.md](mailto:info@dlink.md)

Беларусь

Мінск, пр-т Незалежнасці, 169

Тэл.: +375 (17) 218-13-65

E-mail: [support@dlink.by](mailto:support@dlink.by)

Қазақстан

Алматы, Құрманғазы к-сі, 143 үй

Тел.: +7 (727) 378-55-90

E-mail: [almaty@dlink.ru](mailto:almaty@dlink.ru)

Հայաստան

Երևան, Դավթաշեն 3-րդ

թաղամաս, 23/5

Հեռ. +374 (10) 39-86-67

Էլ. փոստ՝ [info@dlink.am](mailto:info@dlink.am)

Latvija

Rīga, Lielirbes iela 27

Tel.: +371 (6) 761-87-03

E-mail: [info@dlink.lv](mailto:info@dlink.lv)

Lietuva

Vilnius, Žirmūnu 139-303

Tel.: +370 (5) 236-36-29

E-mail: [info@dlink.lt](mailto:info@dlink.lt)

Eesti

E-mail: [info@dlink.ee](mailto:info@dlink.ee)

Türkiye

Uphill Towers Residence A/99

Ataşehir /ISTANBUL

Tel: +90 (216) 492-99-99

Email: [info.tr@dlink.com.tr](mailto:info.tr@dlink.com.tr)

ישראל

רח' המגשימים 20

קרית מטלון

פתח תקווה

972 (3) 921-28-86

[support@dlink.co.il](mailto:support@dlink.co.il)

