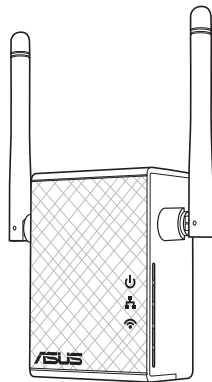




ASUS[®]
IN SEARCH OF INCREDIBLE

RP-N12

Wireless-N300 Range Extender



Quick Start Guide

U10206 / First Edition / March 2015





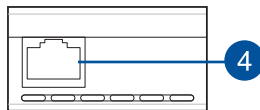
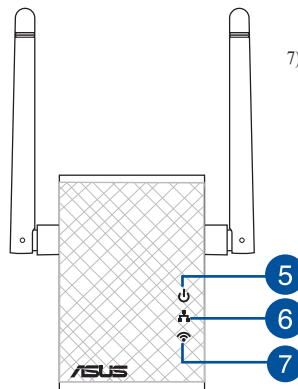
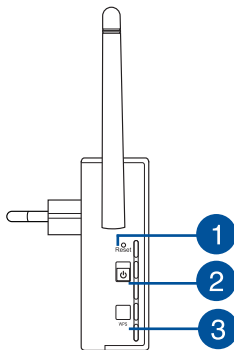
Комплект поставки

- Повторитель
- Гарантийный талон
- Краткое руководство

ПРИМЕЧАНИЕ: Если какие-либо элементы комплекта поставки отсутствуют или повреждены, обратитесь к продавцу.

Быстрый обзор

- 1) Кнопка сброса
- 2) Кнопка питания
- 3) Кнопка WPS
- 4) Порт Ethernet
- 5) Индикатор питания
Вкл: RP-N12 включен.
Откл: RP-N12 выключен.
- 6) Индикатор Ethernet
Вкл: К порту Ethernet подключено устройство
Откл: К порту Ethernet не подключено устройство
- 7) Индикатор Wi-Fi
Зеленый: Наилучшая производительность.
Красный: Плохая производительность.
Откл: Нет подключения к роутеру/точке доступа.

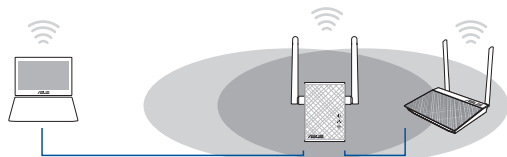




Настройка повторителя

Включение повторителя

1. Поместите повторитель рядом с вашим роутером
2. Подключите RP-N12 к розетке, подождите 1 минуту, пока Wi-Fi индикатор не начнет мигать.



Подключение к сети

Выберите один из следующих способов подключения повторителя к сети.

Вариант А: Подключение через GUI

1. Используйте Wi-Fi-совместимое устройство, например ноутбук/планшет для подключения к беспроводной сети ASUS_RPN12.
2. Запустите браузер и введите <http://repeater.asus.com>.
3. Введите логин и пароль по умолчанию: admin/admin.
4. Для настройки повторителя следите инструкциям ниже:

- Подключитесь к беспроводной сети Wi-Fi и введите ключ безопасности при появлении запроса. Если беспроводная сеть скрыта, нажмите **Настройка вручную**.
- Можете установить флажок "Использовать настройки по умолчанию" или ввести SSID и пароль для расширенной сети. Когда закончите, нажмите **Next**.

ПРИМЕЧАНИЕ: Сеть повторителя (SSID) использует имя существующей сети и добавляет к нему _RPT и использует пароль роутера/AP.

- Подключите беспроводные устройства к новой сети.

Вариант В: Использование WPS (Wi-Fi Protected Setup)

1. Нажмите кнопку WPS на роутере/AP.
2. Нажмите и удерживайте кнопку WPS более двух секунд, пока индикатор Wi-Fi не замигает.

ПРИМЕЧАНИЕ: Размещение кнопки WPS смотрите в руководстве роутера.





3. Если индикатор Wi-Fi на RP-N12 не мигает, это указывает, что повторитель успешно подключен к беспроводной сети. Сеть повторителя (SSID) использует имя существующей сети и добавляет к нему **_RPT**. Например:

Имя существующей беспроводной сети: **existing NetworkName**

Имя расширенной сети: **existing NetworkName_RPT**

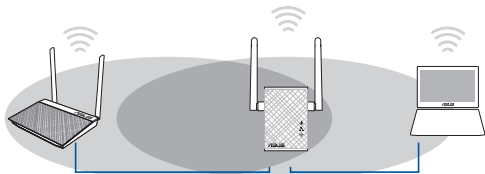
Для подключения дополнительного беспроводного устройства к новой сети используйте пароль как на роутере.

Перемещение повторителя

Когда соединение установлено, для улучшения производительности установите повторитель примерно посередине между роутером и беспроводным устройством. После размещения RP-N12 в идеальном месте, RP-N12 в течение минуты подключится к роутеру/AP.

ПРИМЕЧАНИЯ:

- Для наилучшей производительности установите повторитель между роутером и беспроводным устройством.
- Поместите повторитель в место, где индикатор Wi-Fi горит зеленым.



ВАЖНО!

- Для уменьшения помех расположите повторитель вдали от беспроводных устройств, например беспроводных телефонов, устройств Bluetooth и микроволновых печей.
- Рекомендуется разместить повторитель на открытом месте.

Индикатор сигнала

- Для наилучшей производительности установите повторитель между роутером и беспроводным устройством.
- Индикатор сигнала Wi-Fi указывает на качество соединения между повторителем и роутером/AP. Смотрите индикатор Wi-Fi в разделе **Изучение частей**



Часто задаваемые вопросы (FAQ)

В1: Что делать, если мой роутер не поддерживает WPS?

- Вы можете использовать опцию А для настройки RP-N12.

Q2: Почему индикатор Wi-Fi не загорается после завершения метода 2?

- Возможно, Вы ввели неверный SSID или пароль. Выполните сброс RP-N12, проверьте SSID/пароль и настройте повторитель снова.

В3: Почему я не вижу страницу входа после ввода <http://repeater.asus.com> в браузере?

- Убедитесь что компьютер подключен только к расширенной сети и установите на нем опцию **Получить IP-адрес автоматически**.

В4: Мой роутер использует WEP-ключ, я ввел неверный пароль или ключ безопасности в повторитель. Теперь я не могу получить доступ к повторителю. Что делать?

- Повторитель не может проверить правильность WEP-ключа. Если введен неверный пароль, беспроводное устройство не сможет получить IP-адрес от повторителя. Выполните сброс повторителя к заводским настройкам.

В5: Как сбросить RP-N12?

- С помощью ручки нажмите и удерживайте кнопку сброса в течение 2 секунд. Подождите 5 секунд пока индикатор Wi-Fi не загорится красным.



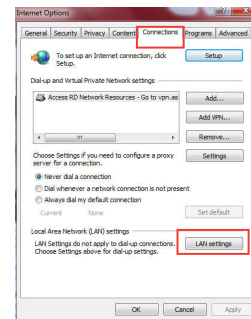
В6: Невозможно получить к веб-интерфейсу для настройки RP-N12

- Перезапустите все работающие браузеры.
- Выполните следующие инструкции для настройки компьютера на основе настройки его операционной системы.

Windows 7

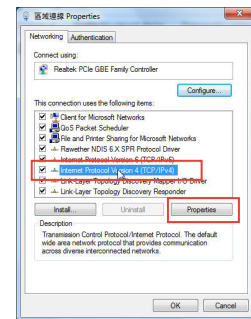
A. Отключите прокси-сервер, если он включен.

1. Нажмите **Пуск** > **Internet Explorer** для запуска браузера.
2. Выберите **Сервис** > **Свойства обозревателя** > вкладка **Подключения** > **Настройка локальной сети**.
3. На экране **настройки локальной сети** отключите использование прокси-сервера для локальной сети.
4. Нажмите **ОК** когда закончите.



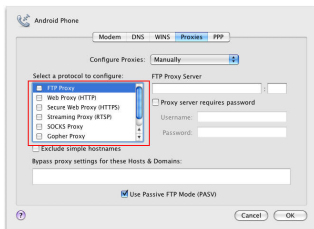
B. Установите TCP/IP для автоматического получения IP-адреса.


1. Нажмите **Пуск** > **Панель управления** > **Сеть и Интернет** > **Центр управления сетями и общим доступом** > **Управление сетевыми подключениями**.
2. Выберите **Протокол Интернета версии 4(TCP/IPv4)** и нажмите **Свойства**.
3. Выберите **Получить IP-адрес автоматически**.
4. Нажмите **ОК** когда закончите.

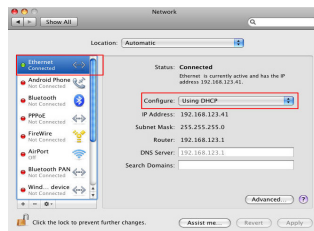


Mac 10.5.8**A. Отключите прокси-сервер, если он включен.**

1. В меню нажмите **Safari > Preferences...** > вкладка **Дополнительно**.
2. Нажмите **Изменить настройки...** в поле **Proxies**.
3. В списке протоколов снимите флажок **FTP Proxy** и **Web Proxy (HTTPS)**.
4. Нажмите **ОК** когда закончите.

**B. Установите TCP/IP для автоматического получения IP-адреса.**

1. Нажмите иконку  > **System Preferences > Network**.
2. Выберите **Ethernet**, затем выберите **Using DHCP** в поле **Configure**.
3. Когда закончите, нажмите **Применить**.



Производитель	ASUSTeK Computer Inc. Тел: +886-2-2894-3447 Адрес: No. 150, LI-TE RD., PEITOU, TAIPEI 112, TAIWAN		
Официальный представитель в Европе	ASUS Computer GmbH Адрес: HARKORT STR. 21-23, 40880 RATINGEN, GERMANY		
Официальный представитель в Турции	BOGAZICI BIL GISAYAR SAN. VE TIC. A.S. Тел: +90 212 3311000 Адрес: AYAZAGA MAH. KEMERBURGAZ CAD. NO.10 AYAZAGA/ISTANBUL	CIZGI Elektronik San. Tic. Ltd. Sti. Тел: +90 212 3567070 Адрес: CEMAL SURURI CD. HALIM MERIC IS MERKEZI No: 15/C D:5-6 34394 MECIDIYEKOY/ISTANBUL	KOYUNCU ELEKTRONİK BilGi İSLEM SİST. SAN. VE DİS TIC. A.S. Тел: + 90 216 5288888 Адрес: EMEK MAH. ORDU CAD. NO:18, SARIGAZI, SANCAK-TEPE ISTANBUL