

Inspiron 20

3000 Series

Quick Start Guide

Οδηγός γρήγορης έναρξης
 Guia de iniciação rápida
 Краткое руководство по началу работы
 מדריך התחלה מהירה

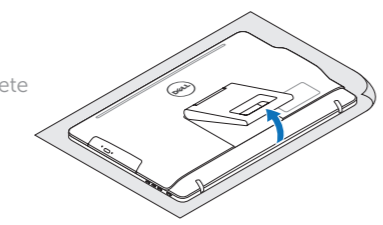


1 Set up the stand

Ρυθμίστε τη βάση | Instalar o suporte
 Установите подставку | התקן את המעמד

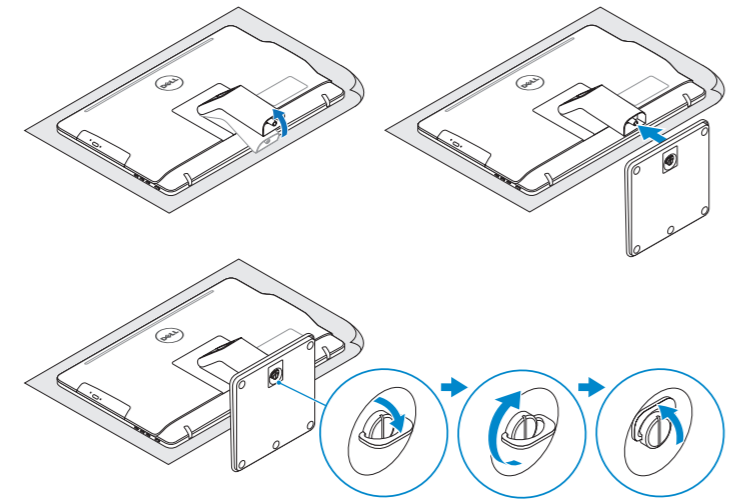
Easel stand

Τρίποδη βάση
 Suporte tipo cavelete
 Подставка-стенд
 מעמד "כן צ'ור"



Pedestal stand (optional)

Βάθρο (προαιρετικά)
 Suporte pedestal (opcional)
 Подставка-пьедестал (приобретается дополнительно)
 מעמד בסיס (אופציונלי)



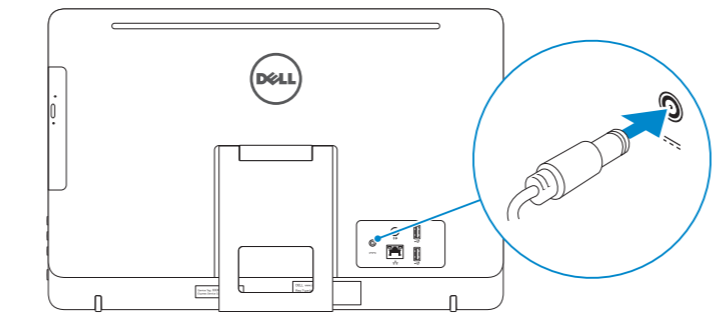
2 Set up the keyboard and mouse

Ρυθμίστε το πληκτρολόγιο και το ποντίκι
 Configurar o teclado e o rato
 Установите клавиатуру и мышь
 התקנת המקלדת והעכבר

See the documentation that shipped with the keyboard and mouse.
 Ανατρέξτε στην τεκμηρίωση που παραλάβατε μαζί με το πληκτρολόγιο και το ποντίκι.
 Consulte a documentação fornecida com o teclado e o rato.
 См. документацию, поставляемую в комплекте с клавиатурой и мышью.
 עיין בתיעוד שהגיע עם המקלדת והעכבר.

3 Connect the power adapter

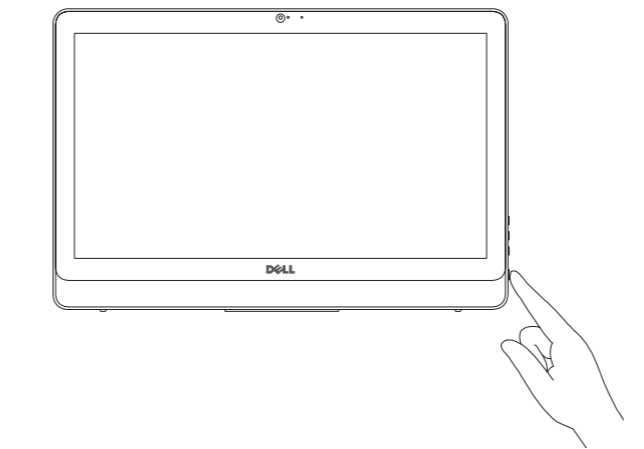
Συνδέστε τον προσαρμογέα ισχύος | Ligar o adaptador de corrente
 Подсоедините адаптер питания | חבר את מתאם החשמל



- ⚠ **CAUTION:** Your computer may have a built-in battery depending on the configuration you ordered. For optimal battery performance and life span, keep the power adapter connected to your computer when it is not in use.
- ⚠ **ΠΡΟΣΟΧΗ:** Ο υπολογιστής σας ενδέχεται να έχει ενσωματωμένη μπαταρία ανάλογα με τη διάρθρωση που παραγγείλατε. Για να επιτευχθεί η βέλτιστη επίδοση και διάρκεια ζωής της μπαταρίας, φροντίστε να αφήνετε τον προσαρμογέα ισχύος συνδεδεμένο στον υπολογιστή σας όταν δεν τον χρησιμοποιείτε.
- ⚠ **AVISO:** O computador pode possuir uma bateria integrada dependendo da configuração encomendada. Para um desempenho e vida útil ideais da bateria, mantenha o transformador ligado ao computador quando não está a ser utilizado.
- ⚠ **ВНИМАНИЕ:** Компьютер может быть оснащен встроенным аккумулятором, в зависимости от заказанной конфигурации. Для достижения оптимальной производительности и срока службы аккумулятора, оставляйте адаптер питания подключенным к компьютеру когда он не используется.
 התראה: ייתכן שבמחשב שלך יש סוללה מובנית בהתאם להגדרת התצורה שהזמנת. לקבלת ביצועי סוללה ותוחלת חיים מיטביים, השאר אתמתאם המתח מחובר למחשב שלך כאשר אינו בשימוש.

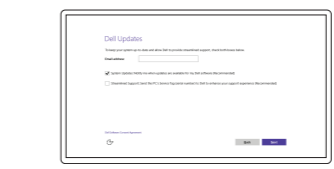
4 Press the power button

Πιέστε το κουμπί λειτουργίας | Premir o botão de ligação
 Нажмите кнопку питания | חץ על מתג ההפעלה



5 Finish Windows setup

Τελειώστε την εγκατάσταση των Windows
 Concluir a configuração do Windows
 Завершите установку Windows
 הגדרת Windows הסתיימה



Enable Dell updates
 Ενεργοποίηση ενημερώσεων της Dell
 Habilitar actualizações Dell
 Включите обновления Dell
 אפשר את העדכונים של Dell



Connect to your network
 Σύνδεση στο δίκτυό σας
 Estabelecer ligação à rede
 Подключитесь к сети
 התחבר לרשת

- 📌 **NOTE:** If you are connecting to a secured wireless network, enter the password for the wireless network access when prompted.
- 📌 **ΣΗΜΕΙΩΣΗ:** Αν πρόκειται να συνδεθείτε σε ασφαλές ασύρματο δίκτυο, πληκτρολογήστε τον κωδικό πρόσβασης στο ασύρματο δίκτυο όταν παρουσιαστεί η σχετική προτροπή.
- 📌 **NOTA:** Se estiver a estabelecer ligação a uma rede sem fios protegida, quando for solicitado, introduza a palavra-passe de acesso à rede sem fios.
- 📌 **ПРИМЕЧАНИЕ:** В случае подключения к защищенной беспроводной сети при появлении подсказки введите пароль для доступа к беспроводной сети.
 הערה: אם אתה מתחבר לרשת אלחוטית מאובטחת, הזן את סיסמת הגישה אל הרשת האלחוטית כאשר תתבקש לעשות זאת.



Sign in to your Microsoft account or create a local account
 Συνδεθείτε στον λογαριασμό σας στη Microsoft ή δημιουργήστε τοπικό λογαριασμό
 Iniciar sessão numa conta Microsoft ou criar uma conta local
 Войдите в учетную запись Microsoft или создайте локальную учетную запись
 היכנס לחשבון Microsoft שלך או צור חשבון מקומי

Product support and manuals Υποστήριξη και εγχειρίδια προϊόντων Suporte de produtos e manuais Техническая поддержка и руководства по продуктам תמיכה ומדריכים למוצר	Dell.com/support Dell.com/support/manuals Dell.com/support/windows
Contact Dell Επικοινωνία με την Dell Contactar a Dell Обратитесь в компанию Dell Dell לא פנה	Dell.com/contactdell
Regulatory and safety Ρυθμιστικοί φορείς και ασφάλεια Regulamentos e segurança Соответствие стандартам и технике безопасности תקנות ובטיחות	Dell.com/regulatory_compliance
Regulatory model Μοντέλο κατά τους ρυθμιστικούς φορείς Modelo regulamentar Μodelь согласно нормативной документации דגם תקינה	W15B
Regulatory type Τύπος κατά τους ρυθμιστικούς φορείς Tipo regulamentar Тип согласно нормативной документации גוג תקינה	W15B002
Computer model Μοντέλο υπολογιστή Modelo do computador Μodelь компьютера דגם מחשב	Inspiron 20-3052

Create recovery media

Δημιουργία μέσωων αποκατάστασης | Criar suporte de dados de recuperação
Создать диск восстановления | צור מדיית שחזור

In Windows search, type **Recovery**, click **Create a recovery media**, and follow the instructions on the screen.

Στο πεδίο αναζήτησης στα Windows πληκτρολογήστε τη λέξη **Αποκατάσταση**, κάντε κλικ στην επιλογή **Δημιουργία μέσωων αποκατάστασης** και ακολουθήστε τις οδηγίες που παρουσιάζονται στην οθόνη.

Na procura do Windows, escreva **Recuperação**, clique em **Criar suporte de dados para recuperação** e siga as instruções no ecrã.

В поиске Windows введите **Восстановление**, нажмите **Создать носитель для восстановления системы** и следуйте инструкциям на экране.

צובעעע של Windows, הקלד **התאוששות**, לחץ על **צור מדיית התאוששות** ובצע את ההוראות שעל המסך.

Locate Dell apps

Εντοπισμός εφαρμογών της Dell | Localizar aplicações Dell
Найдите приложения Dell | אתר את אפליקציות Dell



Register your computer

Δήλωση του υπολογιστή σας | Registrar o computador
Зарегистрируйте компьютер | רשום את המחשב שלך



Dell Help & Support

Βοήθεια & υποστήριξη της Dell | Suporte e ajuda Dell
Справка и поддержка Dell | עזרה ותמיכה של Dell

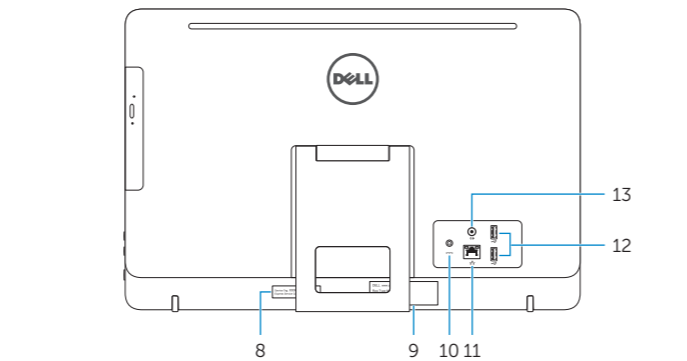
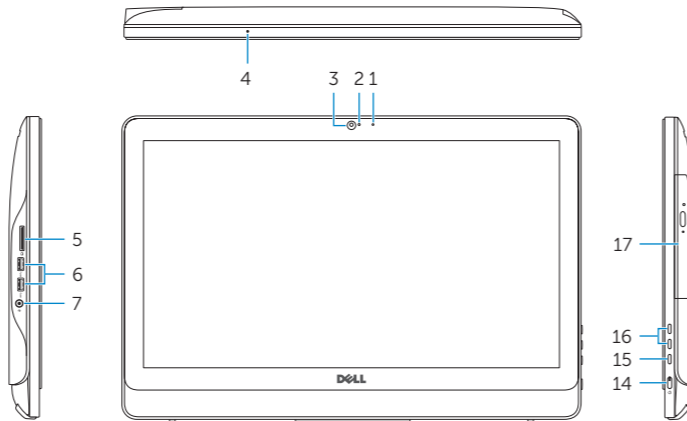


SupportAssist Check and update your computer

Έλεγχος και ενημέρωση του υπολογιστή σας
Verificar e actualizar o computador
Проверяйте и обновляйте свой компьютер
בדוק ועדכן את המחשב שלך

Features

Δυνατότητες | Funcionalidades | Характеристики | תכונות



1. Microphone (non-touch screen)
2. Camera-status light
3. Camera
4. Microphone (touch screen)
5. Media-card reader
6. USB 3.0 ports (2)
7. Headset port
8. Service Tag label
9. Regulatory label
10. Power-adaptor port
11. Network port
12. USB 2.0 ports (2)
13. Audio-out port
14. Power button
15. Screen-off button
16. Brightness-control buttons (2)
17. Optical drive (optional)

1. Μικρόφωνο (οθόνη χωρίς λειτουργία αφής)
2. Λυχνία κατάστασης κάμερας
3. Κάμερα
4. Μικρόφωνο (οθόνη με λειτουργία αφής)
5. Μονάδα ανάγνωσης καρτών πολυμέσων
6. Θύρες USB 3.0 (2)
7. Θύρα κεφαλοσυσσκευής
8. Ετικέτα εξυπηρέτησης
9. Ετικέτα ρυθμιστικών φορέων
10. Θύρα προσαρμογέα ισχύος
11. Θύρα δικτύου
12. Θύρες USB 2.0 (2)
13. Θύρα εξόδου ήχου
14. Κομπτί λειτουργίας
15. Κομπτί απενεργοποίησης οθόνης
16. Κομπτιά ελέγχου φωτεινότητας (2)
17. Μονάδα οπτικού δίσκου (προαιρετικά)

1. Microfone (ecrã não táctil)
2. Luz de estado da câmara
3. Câmara
4. Microfone (ecrã táctil)
5. Leitor de cartão multimédia
6. Portas USB 3.0 (2)
7. Porta de auscultadores
8. Etiqueta de serviço
9. Etiqueta regulamentar
10. Porta do adaptador de alimentação
11. Porta de rede
12. Portas USB 2.0 (2)
13. Porta de saída de áudio
14. Botão de alimentação
15. Botão de desligar o ecrã
16. Botões de controlo do brilho (2)
17. Unidade óptica (opcional)

1. Микрофон (несенсорный экран)
2. Индикатор состояния камеры
3. Камера
4. Микрофон (сенсорный экран)
5. Устройство чтения карт памяти
6. Порты USB 3.0 (2)
7. Разъем для наушников
8. Метка обслуживания
9. Обязательная маркировка
10. Разъем для адаптера питания
11. Сетевой порт
12. Порты USB 2.0 (2)
13. Аудиовыход
14. Кнопка питания
15. Кнопка выключения экрана
16. Кнопки регулирования яркости (2)
17. Оптический дисковод (заказывается дополнительно)

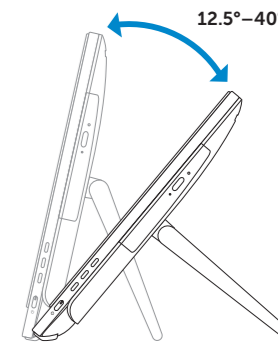
1. יציאת מתאם חשמל
2. יציאת רשת
3. יציאות USB 2.0 (2)
4. יציאת שמע
5. חצץ הפעלה
6. חצץ כיבוי מסך
7. חצצני בקרת בהירות (2)
8. כונן אופטי (אופציונלי)
9. מיקרופון (לא מסך מגע)
10. נורית מצב מצלמה
11. מצלמה
12. מיקרופון (מסך מגע)
13. קורא כרטיסי מדיה
14. יציאות USB 3.0 (2)
15. יציאת אוזניים
16. תווית תג שירות
17. תווית תקינה

Tilt

Κλίση | Inclinação | Наклон | הטיה

Easel stand

Τρίποδη βάση
Suporte tipo cavalete
Подставка-стенд
מעמד "כן ציור"



Pedestal stand (optional)

Βάθρο (προαιρετικά) | Suporte pedestal (opcional)
מעמד בסיס (אופציונלי) | Подставка-пьедестал (приобретается дополнительно)

