



ИНСТРУКЦИЯ ДЛЯ ИЗМЕНЕНИЯ ОБНОВЛЕНИЯ  
ПРОГРАММНОГО ОБЕСПЕЧЕНИЯ ЭЛЕКТРОННОЙ КНИГИ

**WEXLER.BOOK T7008**

И ПЛАНШЕТОВ

**WEXLER.TAB 700**

**WEXLER.TAB 7000**

**WEXLER.TAB 7100**

## ВНИМАНИЕ!

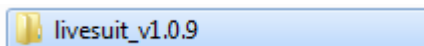
ЕСЛИ ВЫ НЕ УВЕРЕНЫ В СВОИХ СПОСОБНОСТЯХ В ПРОШИВКЕ КНИГИ, СОВЕТУЕМ ВАМ ОБРАТИТЬСЯ В ОДИН ИЗ НАШИХ СЕРВИСНЫХ ЦЕНТРОВ ДЛЯ ВЫПОЛНЕНИЯ ЭТОЙ ОПЕРАЦИИ С ПОМОЩЬЮ НАШИХ СПЕЦИАЛИСТОВ.

ДАННАЯ ИНСТРУКЦИЯ ПРЕДНАЗНАЧЕНА ДЛЯ ИЗМЕНЕНИЯ ОБНОВЛЕНИЯ ПРОГРАММНОГО ОБЕСПЕЧЕНИЯ КНИГИ WEXLER.BOOK T7008, А ТАКЖЕ ПЛАНШЕТА WEXLER.TAB 700, WEXLER.TAB 7000 И WEXLER.TAB 7100 (НА ДАННЫЙ МОМЕНТ МЫ МОЖЕМ ГАРАНТИРОВАТЬ КОРРЕКТНУЮ РАБОТУ ПРОГРАММЫ ДЛЯ ОБНОВЛЕНИЯ ТОЛЬКО ПОД WIN 7).

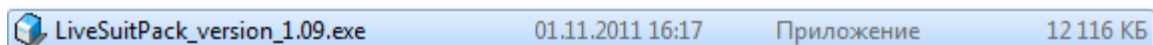
Процесс обновления ПО на устройстве WEXLER.TAB 700, WEXLER.TAB 7000 и WEXLER.TAB 7100 проводится по полной аналогии с процессом обновления на WEXLER.BOOK T7008.

**Обратите внимание, что при самостоятельной перепрошивке устройства все гарантийные обязательства сохраняются.**

1. Убедитесь, что книга полностью заряжена перед прошивкой.
2. Сохраните все свои данные с устройства на жесткий диск компьютера.
3. Убедитесь, что Вы скачали с сайта «программу для обновления встроенного ПО» и само «обновление ПО ...» (или базовое ПО).
4. Распакуйте архив с программой для обновления встроенного ПО и появится следующая папка:



Откройте папку и Вы увидите установщик программы для обновления (обратите внимание, что установка производится именно в то место, где находится сам установщик) Для более корректной работы переместите установщик в новую папку созданную в корне локального диска с установленной ОС (обычно это диск «С»).



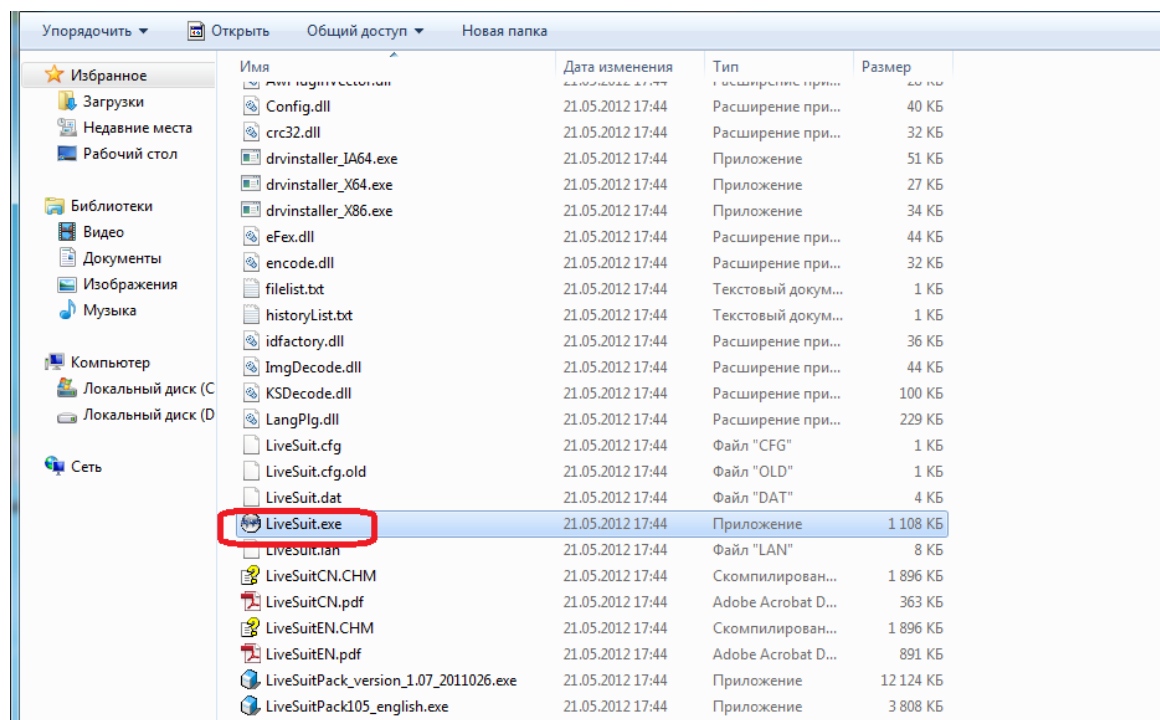
Запустите установщик и выберите английский язык

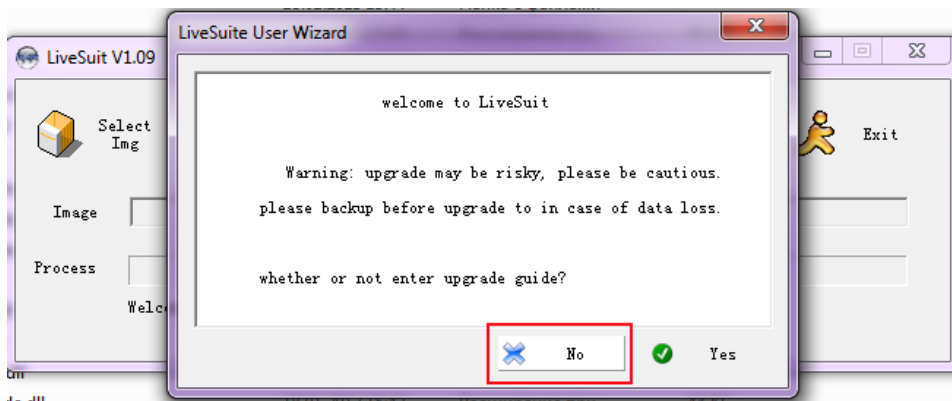


При установке Windows может запросить разрешение на установку драйверов – подтвердите их установку.

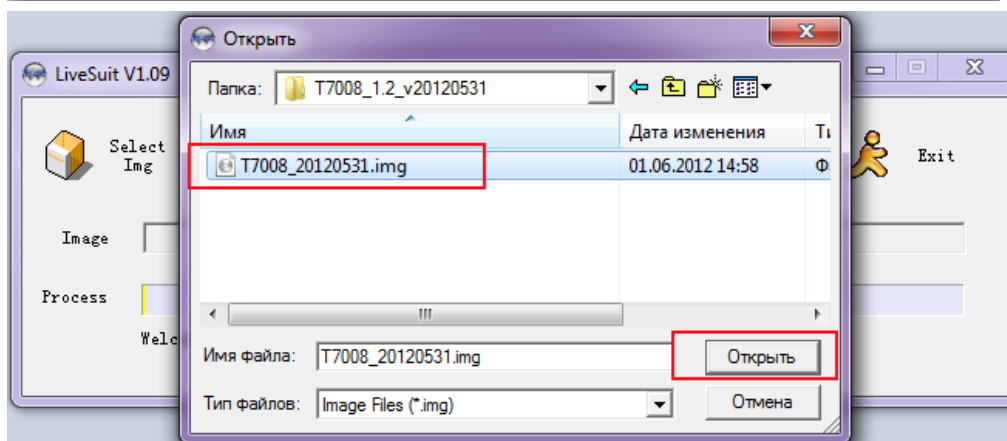
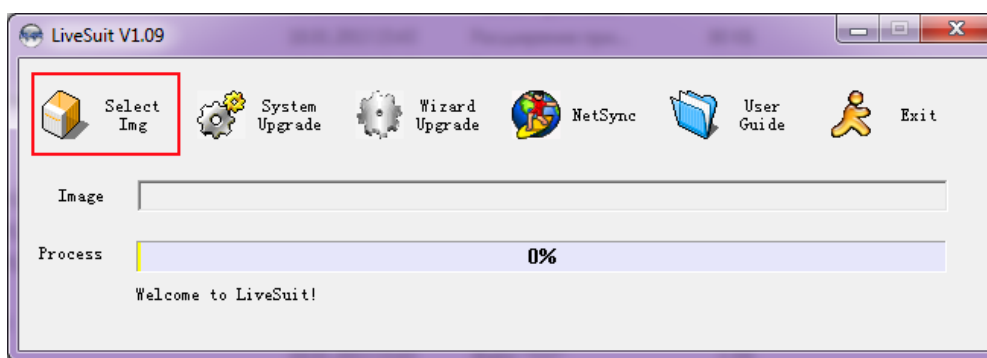
5. Выключите свою электронную книгу Wexler T7008 перед установкой нового ПО.

Запустите программу для обновления, щелкнув на файле запуска «LiveSuit.exe», как это указано на скриншоте ниже.





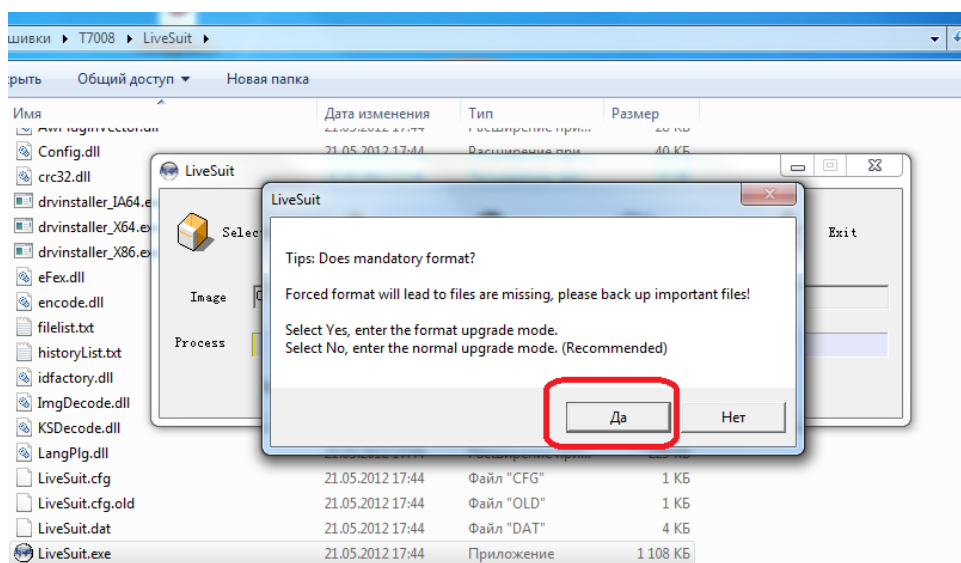
6. В интерфейсе программы нажмите на значок «select img» и выберите образ прошивки идущий в комплекте с обновлением. Это файл с расширением .img (убедитесь , что Вы распаковали архив с «обновлением ПО..»).

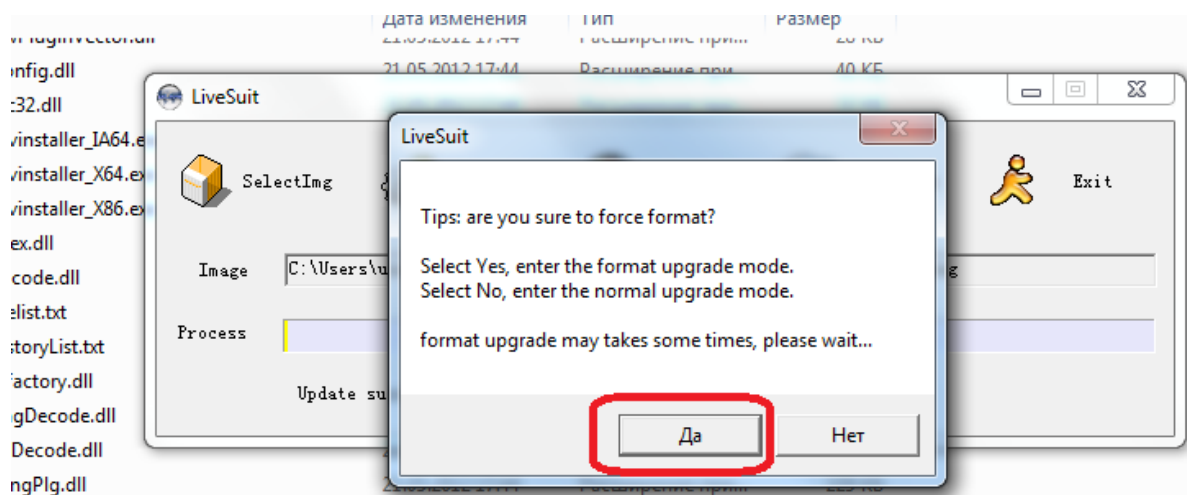


Имя	Дата изменения	Тип	Размер
LiveSuit	28.05.2012 17:10	Папка с файлами	
wexler-20120517.img	21.05.2012 17:47	Файл "IMG"	389 319 КБ

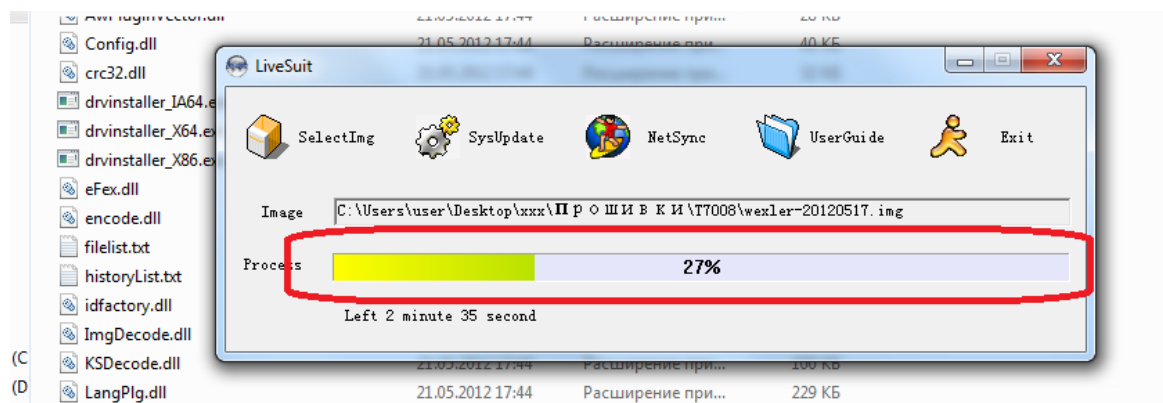
Тип: Файл "IMG"  
Размер: 380 МБ  
Дата изменения: 21.05.2012 17:47

7. Книга должна находиться в выключенном состоянии. Нажимаете кнопку «back» (кнопка «-» минус на качельке регулировки громкости) на 5 секунд, не отпуская ее подключаете кабель miniusb. Далее также не отпуская кнопки «back» нажимаете на кнопку power (включение) короткими нажатиями, с интервалом в 2 секунды, около 6 раз (может и больше), пока не начнется установка программного обеспечения на обнаруженное устройство(это можно будет увидеть в трее).
8. Если Вы в первый раз проводите процесс перепрошивки этого устройства на ПК, то нужно дождаться окончания установки драйверов (этот процесс можно будет наблюдать в трее), далее отключите книгу от ПК – и снова повторите процесс подключения описанный в пункте «7».
9. После повторного подключения, в программе для обновления (livesuit) появится всплывающее сообщение уведомляющее о начале обновления. Подтверждаете этот запрос кнопкой «да», а также следующий запрос этой же кнопкой.





10. Начнется процесс установки ПО, он будет длиться около минуты. За ходом обновления можно будет следить по process бару.



11. После того как закончится обновление ПО, книга начнет включаться. Первое включение после перепрошивки будет занимать больше времени, чем обычное включение. Также рекомендуется вручную перезагрузить устройство кнопкой включения после полной загрузки устройства.
12. Процесс обновления закончен и вы можете снова пользоваться книгой.

Если в процессе самостоятельного обновления ПО Вашей электронной книги WEXLER у Вас возникнут вопросы или проблемы, обратитесь за технической поддержкой к специалистам WEXLER по:

- ✓ Телефону горячей линии 8-800-200-9660 (Звонок по России бесплатный)
- ✓ По московскому номеру +7(495) 287-9718
- ✓ E-mail: [support@wexler.ru](mailto:support@wexler.ru)
- ✓ Skype: wexler.support
- ✓ Задайте Ваш вопрос в официальной группе WEXLER “ВКонтакте”:  
<http://vk.com/wexlerelectronics>
- ✓ Или обратитесь в официальный сервисный центр WEXLER (список сц можно посмотреть у нас на сайте: <http://wexler.ru/service> ). Обновление ПО в авторизованных нами сервисных центрах проводится по гарантии (т.е. бесплатно).