

GIGABYTE™

S10

USER'S MANUAL

使用手冊

● Русский

V2.0



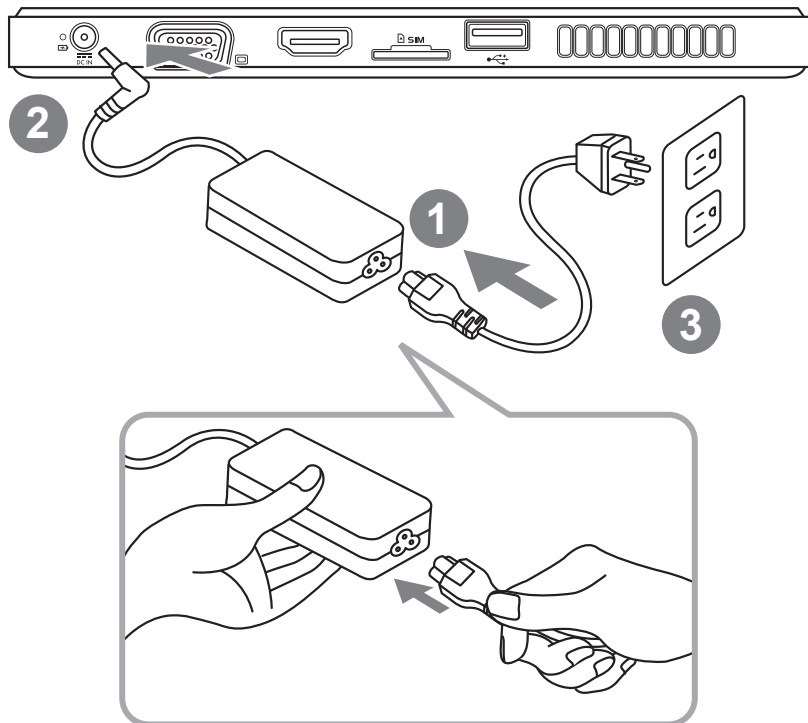
* Images Used for Reference Only



Поздравляем Вас с приобретением нового планшетного компьютера GIGABYTE!

Данное руководство поможет вам начать работу с новым устройством. На момент отгрузки все технические характеристики соответствуют заводским стандартам, и могут изменяться без предварительного уведомления: письменного или иного. Более детальная информация находится на нашем официальном вебсайте: <http://www.gigabyte.com>

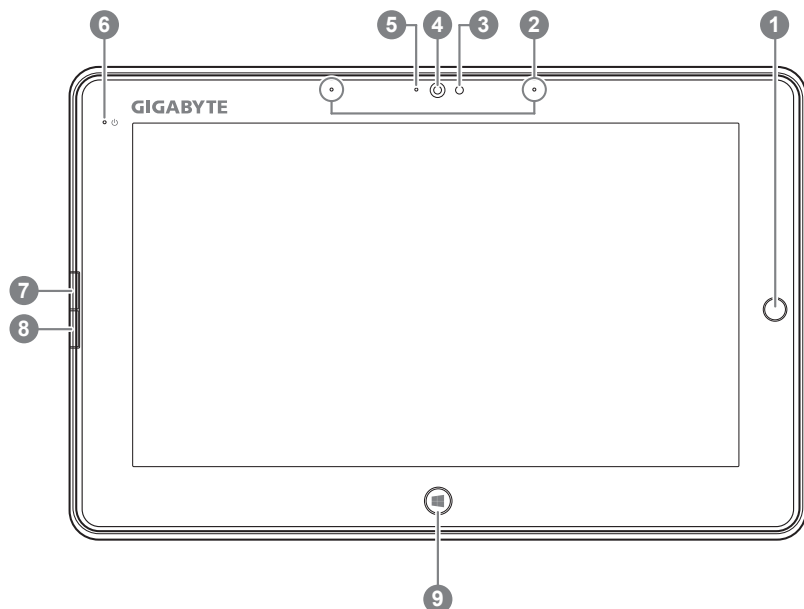
Знакомство с ноутбуком GIGABYTE



- 1 Соедините шнур питания и сетевой адаптер.
- 2 Подключите адаптер переменного тока к гнезду DC на вашем компьютере.
- 3 Подключите шнур питания к электрической розетке.
- 4 Пока загорается индикатор заряда батареи, нажмите кнопку питания для включения планшета.

Планшетный компьютер GIGABYTE

Панорамный вид



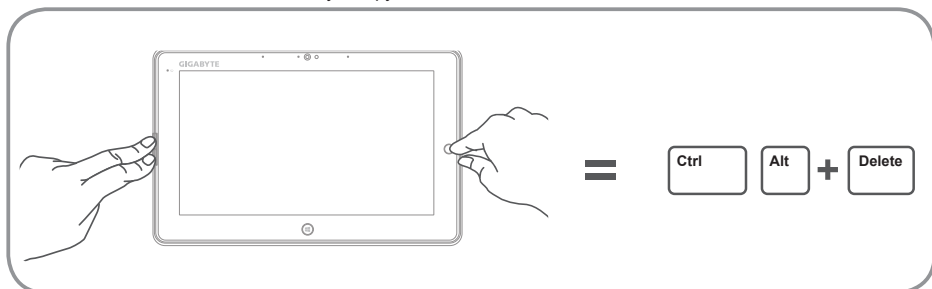
- 1 Управляющая кнопка ❶
- 2 микрофон
- 3 Сенсорный датчик
- 4 Вебкамера
- 5 индикатор работы вебкамеры
- 6 индикатор статуса работы

- 7 левая кнопка мыши
- 8 правая кнопка мыши
- 9 кнопка Windows ❷

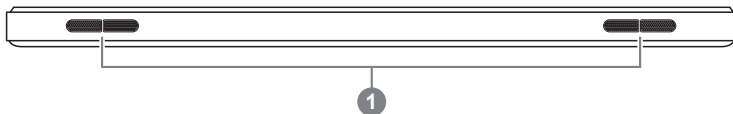
❶ контролирует движение курсора на экране; используйте управляющую кнопку для работы как левой кнопкой стандартной мыши.

❷ Возврат к метро режиму.

Подсказка: одновременное нажатие левой кнопки мыши, правой кнопки мыши и управляющей кнопки выполняет ту же функцию, что и "Ctrl+Alt+Del".

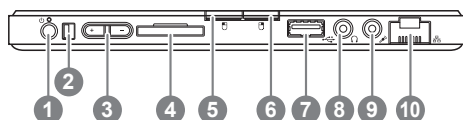


Вид сверху



1 стерео динамики

Вид слева



1 кнопка включения

2 кнопка блокировки вращения изображения

3 кнопка контроля уровня звука ③

4 слот для чтения SD карт памяти

5 левая кнопка мыши

6 правая кнопка мыши

7 порт USB

8 гнездо для наушников

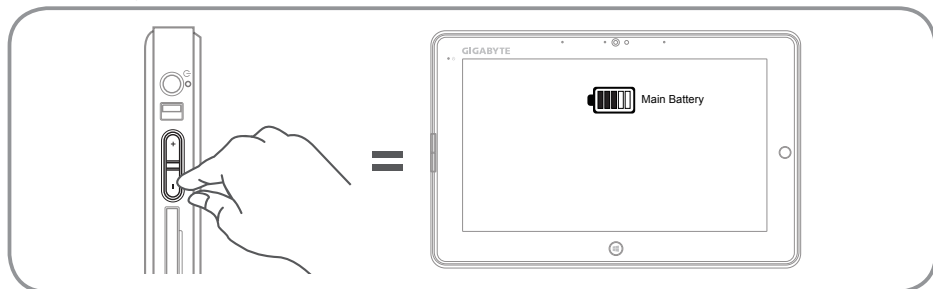
9 гнездо для микрофона

10 порт локальной сети

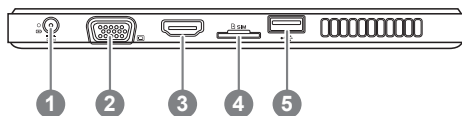
③ Нажмите "+" или "-" для контроля громкости звука.

- Нажмите и отпустите кнопку питания для запуска операционной системы. Нажмите "+" для запуска программы Установка BIOS GIGABYTE BIOS Setup. Рекомендуется использовать USB клавиатуру для установки функций системы BIOS в программе Установка BIOS GIGABYTE BIOS Setup.
- Нажмите и отпустите кнопку питания для запуска операционной системы. Нажмите "-" для запуска программы Восстановление данных GIGABYTE System Recovery. Используйте управляющую кнопку для работы в программе Восстановление данных GIGABYTE System Recovery.

Совет: Нажмите кнопку уменьшения звука "-", когда компьютер выключен и на дисплее появится статус состояния заряда батареи.



Вид справа



1 Гнездо для подключения адаптера переменного тока

2 Порт для подключения внешнего монитора

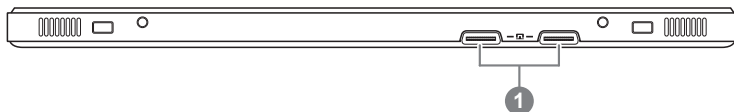
3 порт HDMI

4 слот для чтения карт памяти

5 Порт USB

4

Вид снизу



1 Гнездо для подключения докинг -станции и дополнительного аккумулятора



Внимание:

НЕ вынимайте встроенную литиевую батарею. Для нужд технического обслуживания, пожалуйста, свяжитесь с местным авторизованным сервисным центром GIGABYTE.

■ GIGABYTE Smart Manager

Программа GIGABYTE Smart Manager активируется двойным нажатием иконки на рабочем столе, при условии, что приобретенный вами планшетный компьютер уже имеет заранее установленную операционную систему. GIGABYTE Smart Manager является иконочным приложением, позволяющим пользователю интуитивно выбирать и получать доступ к общим установкам системы и специальным приложениям GIGABYTE. Примите к сведению, что версии приложений GIGABYTE Smart Manager, иконок, утилитов и программного обеспечения, могут варьироваться в зависимости от приобретенной вами модели. Используйте программу GIGABYTE Smart Manager в соответствии с установленной версией.

■ Обновление данных GIGABYTE Driver Update

Если приобретенный вами планшетный компьютер уже имеет установленную операционную систему, вы можете искать драйверы устройств и обновлять их онлайн двойным нажатием на иконке программы на рабочем столе. Программа Обновление данных GIGABYTE Driver Update помогает искать последние обновления и автоматически обновлять их на вашем компьютере. Пользователь может выбирать между преустановленной версией драйвера на компьютере или новой версией онлайн.

■ Активация приложений Установки BIOS GIGABYTE BIOS Setup

Нажмите и отпустите кнопку питания для запуска операционной системы. Нажмите "+" для запуска программы Установка BIOS GIGABYTE BIOS Setup Utility. Рекомендуется использовать USB клавиатуру для установки функций системы BIOS в программе Установка BIOS GIGABYTE BIOS Setup.

Инструкция по использованию Smart USB Backup (первоначально: образ восстановления системы на USB)

⚠ ВНИМАНИЕ

- С помощью данного приложения Вы можете создать резервную копию образа восстановления системы на случай повреждения носителя.
- Пожалуйста, сделайте резервную копию Ваших данных, прежде чем восстанавливать систему посредством образа восстановления на USB.
- Прежде чем начать восстановление системы с помощью загрузочного USB диска, удостоверьтесь, что Вы сделали резервную копию Ваших данных.
- Пожалуйста, не выключайте систему и не отключайте питание в процессе восстановления системы с помощью USB диска.

1



- Пожалуйста, вставьте USB диск емкостью от 20 ГБ для создания образа восстановления (Все данные на USB будут уничтожены в процессе создания образа восстановления - пожалуйста, убедитесь, что вы сохранили свои личные данные на другом носителе).

2



- Вставьте диск с драйверами в оптический привод Вашего ноутбука и установите "Smart USB Backup" (для ноутбуков без встроенного оптического привода: пожалуйста, используйте USB оптический привод или загрузите ПО с сайта <http://www.gigabyte.com>)

3



- После установки, запустите "Smart USB Backup".

4



- Выберите USB диск, на котором Вы хотите создать образ восстановления, из выпадающего списка и запустите создание образа.

5

- всплывающее окно оповестит о завершении процесса создания загрузочного диска с образом восстановления системы.
- Нажмите F12 при запуске компьютера, если Вы хотите восстановить систему. Выберите "Boot from recovery USB disk" для восстановления системы с USB диска.
- Время, которое потребуется для восстановления системы, составляет около 30 минут (в зависимости от модели Вашего USB диска).

Инструкция по восстановлению ОС

Восстановление операционной системы вашего ноутбука

При возникновении проблем с работой операционной системы, вы можете восстановить систему до заводских установок при помощи запасной полной версии ОС, которая хранится в закрытом отделении базы данных вашего ноутбука.



Внимание

- если база данных отключена или закрытое отделение ее удалено, опция восстановления системы будет недоступна.
- опция восстановления системы доступна только для устройств с предустановленной ОС. Устройства с ОС ДОС не имеют доступа к функции восстановления ОС.

Запуск функции Восстановление системы

Функция Восстановление системы предустановлена на вашем ноутбуке еще до отгрузки его с завода. Меню опций позволяет запустить функцию Восстановление системы для того, чтобы восстановить ОС до заводских конфигураций.

Краткая инструкция ниже показывает как запустить функцию Восстановление системы и обновить ОС.



Готово

Убедитесь, что адаптер переменного тока подключен к розетке.

Инструкция по восстановлению Windows 8

1

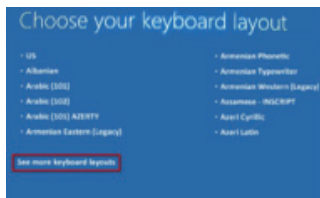
Выключите и перезагрузите ваш ноутбук.

2



Нажмите и отпустите кнопку питания для запуска операционной системы. Нажмите “-” для запуска программы Восстановление данных GIGABYTE System Recovery. Используйте управляющую кнопку для работы в программе Восстановление данных GIGABYTE System Recovery.

3



Выберите раскладку клавиатуры.

Нажмите кнопку “See more keyboard layouts” для просмотра следующей страницы списка языков.

4



Выберите опцию “Troubleshoot” для входа в настройки функции Восстановление системы. (Выберите опцию “Продолжить” для окончания процесса Восстановление ОС и перехода в ОС Windows 8 для сохранения данных и файлов)



существует две опции Восстановления системы

• Refresh your PC - Обновите систему

Вы можете обновить ваш ноутбук для того чтобы улучшить производительность системы без потери данных.

• Reset your PC - Переустановите систему

Если вы хотите удалить все файлы на вашем ноутбуке, полностью переустановите систему на вашем ноутбуке.



■ Refresh your PC - Выберите опцию “Обновить систему”

[Нажмите кнопку “Next”] > [Выберите операционную систему для установки] > [Нажмите “Windows 8”] > [Нажмите кнопку “Refresh” для запуска процесса Восстановление системы]



Что произойдет

- ваши файлы и личные настройки останутся без изменений
- настройки ноутбука вернуться к заводским конфигурациям
- приложения из Windows Store останутся на вашем ноутбуке
- Приложения, загруженные с дисков или вебсайтов будут удалены
- Список удаленных приложений будет сохранен на вашем рабочем столе



■ Reset your PC - Перегрузите ваш ноутбук

[Нажмите кнопку “Next”] > [Выберите операционную систему для установки] > [Нажмите “Windows 8”] > [Вы хотите полностью очистить жесткий диск? После перенесения личных данных и файлов, вы можете полностью очистить жесткий диск, делая тем самым восстановление данных более проблематичным. Это более безопасно, но занимает больше времени.]

► Just remove my files - Удалить только личные файлы

Только личные файлы и данные будут удалены, настройки ноутбука сохранятся

► Fully clean the drive - Полностью очистить жесткий диск

Жесткий диск будет полностью восстановлен до заводских конфигураций. Это займет больше времени. >[Нажмите “Reset” для запуска функции восстановления ОС]



Что произойдет

- ваши файлы и приложения будут удалены.
- ваши настройки ноутбука будут возвращены к заводским.



■ Advanced options - Передовые функции



System Restore - Восстановление системы

Используйте записанный на вашем ноутбуке файл чтобы восстановить Windows



System Image Recovery - Восстановление ОС

Восстановление Windows при помощи специального файла системы



Automatic Repair - Автоматическое устранение неисправностей

Устранение проблем, не позволяющих Windows ОС загрузиться



Command Prompt - Командная строка

Использование командной строки для передового устранения проблем



UEFI Firmware Settings - Прошивка установок UEFI

Изменение установок в прошивке UEFI вашего ноутбука

Инструкция по восстановлению Windows 8.1

1 Выключите и перезагрузите ваш ноутбук.

2



Нажмите и отпустите кнопку питания для запуска операционной системы. Нажмите "-" для запуска программы Восстановление данных GIGABYTE System Recovery. Используйте управляющую кнопку для работы в программе Восстановление данных GIGABYTE System Recovery.

3



Выберите опцию "Troubleshoot" для входа в настройки функции Восстановление системы. (Выберите опцию "Продолжить" для окончания процесса Восстановление ОС и перехода в ОС Windows 8.1 для сохранения данных и файлов)



существует две опции Восстановления системы

• **Refresh your PC - Обновите систему**

Вы можете обновить ваш ноутбук для того, чтобы улучшить производительность системы без потери данных.

• **Reset your PC - Переустановите систему**

Если вы хотите удалить все файлы на вашем ноутбуке, полностью переустановите систему на вашем ноутбуке.

4



■ **Refresh your PC - Выберите опцию "Обновить систему"**

Выберите учетную запись, чтобы продолжить.



Что произойдет

- ваши файлы и личные настройки останутся без изменений
- настройки ноутбука вернутся к заводским конфигурациям
- приложения из Windows Store останутся на вашем ноутбуке
- Приложения, загруженные с дисков или вебсайтов будут удалены
- Список удаленных приложений будет сохранен на вашем рабочем столе



■ **Reset your PC - Перенастройте ваш ноутбук**

► **Just remove my files - Удалить только личные файлы**

Только личные файлы и данные будут удалены, настройки ноутбука сохранятся

► **Fully clean the drive - Полностью очистить жесткий диск**

Жесткий диск будет полностью восстановлен до заводских конфигураций. Это займет больше времени. >[Нажмите "Reset" для запуска функции восстановления ОС]



Что произойдет

- ваши файлы и приложения будут удалены.
- ваши настройки ноутбука будут возвращены к заводским.



Advanced options - Расширенные функции



System Restore - Восстановление системы

Используйте записанный на вашем ноутбуке файл, чтобы восстановить Windows



System Image Recovery - Восстановление ОС

Восстановление Windows при помощи специального файла системы



Automatic Repair - Автоматическое устранение неисправностей

Устранение проблем, не позволяющих Windows ОС загрузиться



Command Prompt - Командная строка

Использование командной строки для ручного устранения проблем



UEFI Firmware Settings - Прошивка установок UEFI

Изменение установок в прошивке UEFI вашего ноутбука



Настройки запуска

Изменить режим запуска Windows

Приложения

■ Сервисное обслуживание :

Подробную информацию по обслуживанию можно найти на официальном сайте GIGABYTE по ссылке:

<http://www.gigabyte.com/support-downloads/technical-support.aspx>

■ Часто задаваемые вопросы :

Список часто задаваемых вопросов можно найти, перейдя по ссылке

<http://www.gigabyte.com/support-downloads/faq.aspx>