

DIGMA

РУКОВОДСТВО ПОЛЬЗОВАТЕЛЯ

БЕСПРОВОДНАЯ АКУСТИЧЕСКАЯ СИСТЕМА
WIRELESS ACOUSTIC SYSTEM

S-14

Благодарим вас за покупку акустической системы DIGMA!

Перед началом использования данного устройства, пожалуйста, внимательно прочтите руководство пользователя для обеспечения правильной эксплуатации изделия и предотвращения его повреждения.

Конструктивные особенности устройства и содержание данной инструкции могут быть изменены в целях усовершенствования продукта, без предварительного уведомления.

Изготовитель и дистрибьюторы данной продукции не несут ответственности за повреждения корпуса устройства, а также за ущерб, причиненный вследствие неправильной или несоответствующей эксплуатации пользователем.

ПОДГОТОВКА К РАБОТЕ

• **ВАЖНО!** Не включайте акустическую систему сразу, если Вы принесли ее с мороза; в этом случае изделие необходимо выдержать перед включением при комнатной температуре примерно три часа.

• Проверьте комплектацию. Убедитесь в отсутствии видимых повреждений корпуса, которые могли возникнуть при транспортировке. Если изделие повреждено или не функционирует – обратитесь к продавцу.

ТЕХНИЧЕСКИЕ ХАРАКТЕРИСТИКИ:

- Тип подключения: беспроводной (Bluetooth)
- Выходная мощность: 3 Вт, моно
- Диапазон воспроизводимых частот: 2.402-2.480 ГГц
- Соотношение сигнал/шум: >75 дБ
- Динамик: Ø52 мм
- Встроенный микрофон
- Время работы без подзарядки: до 4 ч*
- Поддерживаемые аудио-форматы: MP3
- Материал: пластик
- Встроенный Li аккумулятор: 3.7В, 300мАч
- Напряжение зарядки: +5В, 0.5А
- Интерфейс подключения: Bluetooth 4.2
- Габариты колонки: 107 x 95 x 45 мм
- Вес: 145 г

КОМПЛЕКТАЦИЯ:

- Беспроводная акустическая система S-14
- USB-кабель для питания
- Карабин
- Руководство пользователя

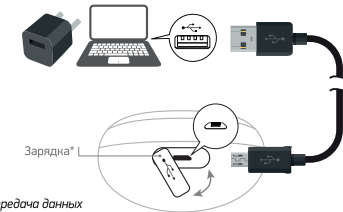
* Измерения проводились на средней громкости в режиме Bluetooth

ЭЛЕМЕНТЫ УПРАВЛЕНИЯ




НАЧАЛО РАБОТЫ

Перед началом эксплуатации зарядите устройство: подключите USB-кабель к разъему micro-USB акустической системы. Другой конец кабеля подключите к USB-разъему компьютера или внешнему адаптеру питания с выходным напряжением 5В и выходной мощностью не менее 5 Вт (в комплект не входит). При этом на колонке загорится красный индикатор. После того как батарея будет заряжена индикатор погаснет.





* USB-передача данных не поддерживается

ВКЛЮЧЕНИЕ УСТРОЙСТВА




Для включения устройства длительно нажмите кнопку . Раздастся сигнал включения, после чего устройство произнесет голосовое сообщение «Режим Bluetooth». Светодиодный индикатор начнет быстро мигать, свидетельствуя о том, что колонка ожидает соединения с Bluetooth-устройством.

РЕГУЛИРОВКА ГРОМКОСТИ

Для уменьшения или увеличения громкости в любом из режимов используйте длительное нажатие кнопок  и . При достижении желаемого уровня отпустите кнопку.

При достижении максимального уровня громкости колонка подаст звуковой сигнал.


РЕЖИМ BLUETOOTH

1. Активируйте Bluetooth на вашем смартфоне/планшете/плеере.
2. Найдите в списке Bluetooth-устройств беспроводную акустическую систему S-14 и подключитесь к ней, после чего устройство произнесет голосовое сообщение «Bluetooth-соединение установлено».
3. На устройстве-источнике аудиосигнала включите воспроизведение.
4. Используйте кратковременное нажатие кнопки  для постановки на паузу и продолжения воспроизведения.
5. Для перехода к следующему треку кратковременно нажмите кнопку .
6. Для перехода к предыдущему треку кратковременно нажмите кнопку .

ТЕЛЕФОННЫЙ РАЗГОВОР В РЕЖИМЕ BLUETOOTH

В режиме «BLUETOOTH» при поступлении входящего звонка на подсоединённое к колонке устройство (смартфон или планшет) колонка подаст звуковой сигнал.

Для приёма вызова кратковременно нажмите кнопку .

Для отклонения вызова длительно нажмите кнопку .

Колонка имеет встроенный микрофон. Говорите в микрофон на расстоянии 10-20см.

Для окончания вызова кратковременно нажмите кнопку .

Для вызова последнего набранного номера дважды нажмите кнопку .

НАЗНАЧЕНИЕ

Данное устройство предназначено для воспроизведения звука.

ПРАВИЛА И УСЛОВИЯ МОНТАЖА

Данное устройство не требует какого-либо монтажа или постоянной фиксации.

МЕРЫ ПРЕДОСТОРОЖНОСТИ

1. Оберегайте изделие от повышенной влажности, пыли и воздействия высоких температур.
2. Не используйте для протирки бензин, спирты или другие растворители, т. к. они могут повредить поверхность. Для чистки используйте мягкую сухую ткань.
3. Не допускайте механического воздействия на изделие.
4. Не вскрывайте изделие и не производите ремонт самостоятельно.

РЕШЕНИЕ ВОЗМОЖНЫХ ПРОБЛЕМ

Проблема: Отсутствует питание.

Решение: Зарядите акустическую систему.

Проблема: Нет звука.

Решение:

- Настройте уровень громкости на подключенном устройстве.
- Убедитесь, что Bluetooth-устройство находится в рабочем диапазоне.

Проблема: Акустическая система не реагирует.

Решение: Перезапустите акустическую систему.

Проблема: После подключения устройства с технологией Bluetooth ухудшилось качество звучания.

Решение: Прием сигналов Bluetooth низкого качества. Переместите устройство ближе к системе или устраните все препятствия между ними.

Проблема: Не удается подключиться к устройству.

Решение:

- На устройстве не включена функция Bluetooth. Инструкция по активации функции смотрите в руководстве пользователя.
- Другое Bluetooth-устройство уже подключено к системе. Отключите устройство и повторите попытку.

ПРИМЕЧАНИЕ

Запрещается снимать корпус устройства.

Запрещается смазывать детали устройства.

Запрещается устанавливать данное устройство на другие электрические приборы.

УСЛОВИЯ ХРАНЕНИЯ

Устройство требуется хранить при температуре от 5 до 40 градусов °C при относительной влажности не более 85%, избегать попадания прямых солнечных лучей.

УСЛОВИЯ ТРАНСПОРТИРОВКИ

Изделие рекомендуется транспортировать в оригинальной упаковке.

РЕАЛИЗАЦИЯ УСТРОЙСТВА

Изделие предназначено для реализации через розничные торговые сети и не требует специальных условий.

УСЛОВИЯ УТИЛИЗАЦИИ

Для утилизации изделия, пожалуйста, обратитесь в авторизованный сервисный центр.

ИЗГОТОВИТЕЛЬ

Ниппон Клик Системс ЛЛП

Адрес: 40 Виллоугхби Роад, Лондон N8 ОЖГ,
Соединенное Королевство Великобритании и Северной Ирландии
Сделано в Китае

Nippon Klick Systems LLP

Address: 40 Willoughby Road, London N8 OJG,
The United Kingdom of Great Britain and Northern Ireland
Made in China

ИМПОРТЕР

ООО «Фортлэнд»

Адрес: 119270, г. Москва, Лужнецкая наб., дом 2/4, стр. 29, этаж 2, офисное помещение 201

Для получения более подробной информации об устройстве посетите сайт:
www.digma.ru

Месяц и год изготовления данного устройства Вы можете найти на упаковке продукции.

Гарантийный срок: 1 год

Срок службы: 1 год

Срок годности: не ограничен

