



300E4Z/300E5Z/300E7Z/
305E4Z/305E5Z/305E7Z/
300E4X/300E5X/300E7X

用戶指南

CHS

사용설명서

KOR

USER GUIDE

ENG

คู่มือผู้ใช้

THA

Hướng dẫn sử dụng

VIE

Panduan

IND

Руководство пользователя

RUS

Пайдаланушы нұсқаулығы

KAZ

Kullanım Kılavuzu

TUR

使用者指南

CHT

دليل المستخدم

ARA

Thank you for purchasing a Samsung Computer

www.samsungcomputer.com



BA68-07938C13

120315

目录

차례 / Contents / สารบัญ / Nội dung / Isi / Содержание / Мазмұны / İçindekiler / 目錄 / المحتويات

1. 基本部件 6

기본 구성물 / Basic Items / ผลิตภัณฑ์พื้นฐาน / Các linh kiện cơ bản / Item Dasar /
Основные устройства / Негізгі элементтері / Temel Öğeler / 基本物件 / العناصر الأساسية

2. 概览 7

각 부분의 명칭 / Overview / ภาพรวม / Tổng quan / Ikhtisar / Обзор / Жалпы көрінісі / Genel Bakış / 總覽
/ نظرة عامة

3. 打开计算机 10

컴퓨터 켜기 / Turn on the computer / เปิดคอมพิวเตอร์ / Bật máy tính / Menghidupkan komputer /
Включите компьютер / Компьютерді іске қосу / Bilgisayarı açın / 開啟電腦 / تشغيل جهاز الكمبيوتر

4. 产品规格 11

제품 규격.....	11
产品规格.....	11
Product Specifications.....	12
ข้อมูลจำเพาะของผลิตภัณฑ์.....	12
Các thông số của sản phẩm.....	13
Spesifikasi Produk.....	13
Өнімнің сипаттамасы	14
Характеристики продукта	14
Ürün özellikleri.....	14
產品規格	15
16.....	مواصفات المنتج

5. 安全注意事项 17

안전을 위한 주의사항	17
Safety Precautions.....	17
ข้อควรระวังเพื่อความปลอดภัย.....	17
Các khuyến cáo về an toàn	17
Peringatan Keselamatan.....	17
Меры предосторожности.....	17
Сақтық шаралары.....	17
Güvenlik Önlemleri	17
安全使用要點	17
17.....	احتياطات الأمان



有关更多信息，请参阅 DVD 上提供的 PDF 手册。
您需要安装 Adobe Reader 以便阅读此用户手册。
包装中包含的部件取决于您选择的可选部件。
某些部件可能被类似产品取代，图片中端口的外观、颜色和位置可能与您计算机的实际情况不同。



购买本产品之后，在第一次使用前，请把电池充足电。



자세한 내용은 DVD로 제공되는 PDF 타입의 사용 설명서를 참조하세요.
사용 설명서는 Adobe Reader를 설치해야만 볼 수 있습니다.
기본 구성물은 모델에 따라 다르게 제공될 수 있으며, 컴퓨터의 외관과 색상, 포트 위치는 사진과 다르게 제공될 수 있습니다.



컴퓨터 구입 후 최초 사용시에는 배터리를 충분히 충전한 후에 사용하세요.



For more information, please refer to a PDF manual by DVD.
You need to install Adobe Reader to read the user manual.
The items included in the package may vary depending on your selection of the optional items.
The appearance, color and locations of the port in the pictures may differ from those of your computer



Charge the battery fully when using the computer for the first time.



สำหรับข้อมูลเพิ่มเติม โปรดดูคู่มือ PDF ใน DVD
คุณต้องติดตั้ง Adobe Reader เพื่ออ่านคู่มือผู้ใช้
ผลิตภัณฑ์ที่รวมในบรรจุภัณฑ์นี้อาจแตกต่างกันไปตามการเลือกผลิตภัณฑ์ที่เป็นตัวเลือก
ลักษณะ สี และตำแหน่งของพอร์ตในภาพอาจแตกต่างจากในคอมพิวเตอร์ของคุณ



โปรดชาร์จแบตเตอรี่ให้เต็มก่อนที่จะใช้คอมพิวเตอร์เป็นครั้งแรก



Để biết thêm thông tin, tham khảo hướng dẫn PDF bằng DVD.
Bạn cần cài đặt chương trình Adobe Reader để đọc bản hướng dẫn sử dụng.
Các linh kiện trong gói sản phẩm này có thể thay đổi tùy theo lựa chọn linh kiện tùy chọn của bạn.
Hình dạng, màu sắc và vị trí của cổng trong hình có thể khác so với máy tính của bạn.



Sạc đầy pin khi sử dụng máy tính lần đầu tiên.



Untuk informasi lebih lanjut, lihat panduan PDF pada DVD.
Anda harus menginstal Adobe Reader untuk membaca panduan pengguna.
Item yang disertakan dalam kemasan mungkin berbeda tergantung pada pilihan item opsional Anda.
Tampilan, warna, dan lokasi port pada gambar mungkin berbeda dengan port pada komputer Anda.



Isi penuh baterai ketika menggunakan komputer untuk pertama kali.



Для получения дополнительной информации см. руководство в формате PDF на DVD-диске.
Для просмотра руководства пользователя необходимо установить Adobe Reader.
Комплектация поставки может различаться в зависимости от вашего выбора дополнительных устройств.
Внешний вид, цвет и расположение порта на изображениях могут отличаться от фактических.



При первом использовании компьютера зарядите аккумулятор полностью.



Толығырақ ақпарат алу DVD дискіндегі PDF пайдалану нұсқаулығын қараңыз.
Пайдаланушы нұсқаулығын оқу үшін Adobe Reader бағдарламасын орнатуыңыз керек.
Жинаққа кіретін элементтердің қатарына, қалауыңызша таңдауға болатын элементтер де кіретіндіктен, оның құрамы әртүрлі болуы мүмкін.
Суретте көрсетілген ұяшықтардың сырт көрінісі, түсі және орналасқан орны сіздің компьютеріңізбен салыстырғанда өзгеше болуы мүмкін.



Компьютерді ең алғаш рет іске қосарда, батареясын толық зарядтаңыз.



Daha fazla bilgi için, lütfen DVD ile sağlanan PDF kılavuzuna bakın.
Kullanıcı kılavuzunu okumak için Adobe Reader yüklemeniz gerekir.
Pakette bulunan öğeler, seçtiğiniz opsiyonel öğelere bağlı olarak değişebilir.
Resimlerdeki bağlantı noktalarının görünümü, rengi ve yerleri bilgisayarınızdan farklı olabilir.



Bilgisayarı ilk kez kullanmadan önce, pili tamamen şarj edin.



要獲得更多資訊，請參閱 DVD 上的 PDF 手冊。
為閱讀此使用者手冊，您需要安裝 Adobe Reader。
視您選擇的選購物件而定，此套件中包含的物件可能有所不同。
圖片中連接埠的外觀、顏色和位置可能與您電腦的實際情況有所不同。



在初次使用電腦時，請先為電池完全充電。

لتزيد من المعلومات، الرجاء الرجوع إلى دليل PDF المرفق على DVD.



ستحتاج إلى تثبيت برنامج Adobe Reader لقراءة دليل المستخدم.

قد تختلف العناصر الموجودة داخل الغلاف وفقًا لاختيارك للعناصر الاختيارية. قد يتم استبدال بعض العناصر بمنتجات مشابهة كما قد يختلف لون بعض العناصر عن اللون الموجود في هذه الوثيقة.

قد يختلف شكل المنفذ ولونه ومكانه في الصور عن جهاز الكمبيوتر الخاص بك.

الرجاء شحن البطارية بالكامل عند استخدام الكمبيوتر للمرة الأولى.



基本部件

기본 구성물 / Basic Items / ผลิตภัณฑ์พื้นฐาน / Các linh kiện cơ bản / Item Dasar /
Основные устройства / Herizgi элементтери / Temel Öğeler / 目錄 / العناصر الأساسية



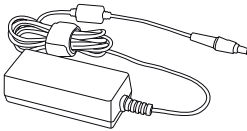
计算机

컴퓨터 / Computer /
คอมพิวเตอร์ / Máy tính /
Komputer / Компьютер /
Компьютер / Bilgisayar / 電腦 /
جهاز كمبيوتر



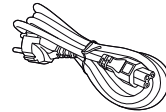
标准型电池

배터리 / Standard Battery /
แบตเตอรี่มาตรฐาน / Pin chuẩn /
Baterai Standar /
Стандартная батарея /
Стандартты батарея /
Standart Pil / 標準電池 /
بطارية أساسية



交流适配器

AC 어댑터 / AC Adapter /
อะแดปเตอร์ไฟฟ้ากระแสสลับ /
Bộ thích ứng AC / Adaptor AC /
Адаптер переменного тока /
AT адаптери / AC Adaptörü / 變電器 /
محول تيار متردد



电源线

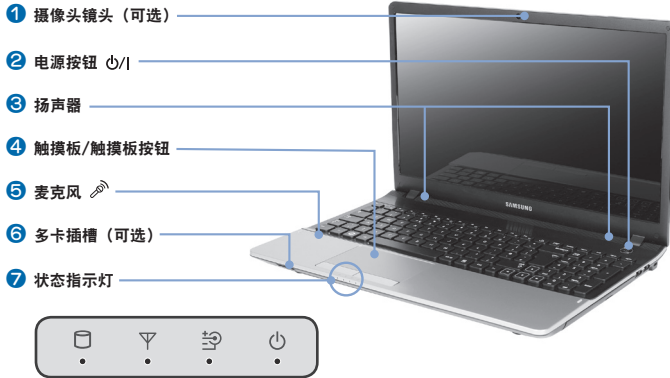
전원 케이블 / Power Cable /
สายไฟ / Cáp nguồn / Kabel Daya /
Кабель подачи питания / Қорек сымы /
Güç Kablosu / 電源線 /
سلك كهرباء

概览

각 부분의 명칭 / Overview / ภาพรวม / Tổng quan / Ikhtisar /
Обзор / Жалпы көрінісі / Genel Bakış / نظرة عامة

前视图

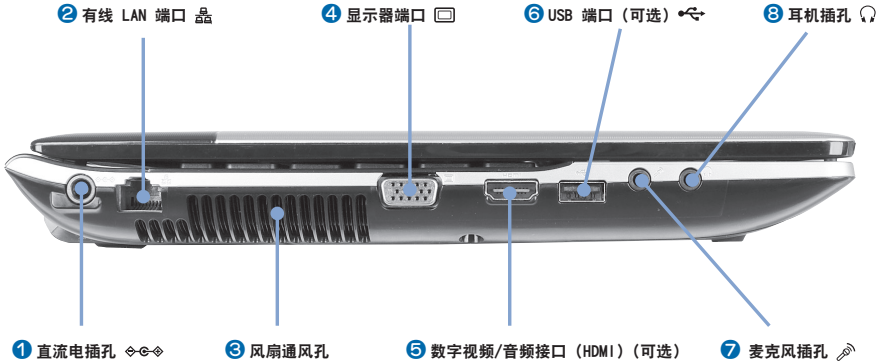
앞면 / Front View / ภาพด้านหน้า / Góc nhìn phía trước / Tampak Depan /
Вид спереди / Алдыңғы көрінісі / Önden Görünüm / 前視圖 / منظر أمامي



-
- 1 **摄像头 (可选)**
카메라 (선택 사양) / Camera (Optional) / เหน็บกล้อง (ตัวเลือก) / Camera (tùy chọn) / Kamera (Opsional) /
Камера (дополнительно) / Камера (опция) / Kamera (Isteğe bağlı) / 相機 (選用) / الكاميرا (اختياري)
-
- 2 **电源按钮**
전원 버튼 / Power Button / ปุ่มเปิดปิด / Núit nguôn / Tombol Daya /
Кнопка питания / Қуат түймешігі / Güç Düğmesi / 電源按鈕 / زر التشغيل
-
- 3 **扬声器**
스피커 / Speaker / ลำโพง / Loa / Speaker / Громкоговоритель / Үндеткіш / Hoparlör / 喇叭 / مكبر صوت
-
- 4 **触摸板/触摸板按钮**
터치패드/터치패드버튼 / Touchpad/Touchpad buttons / แท็บเล็ต/ปุ่มทัชแพด / Touchpad/Các tấm cảm ứng Touchpad /
Touchpad/Tombol Touchpad / Сенсорная панель/Кнопки сенсорной панели /
Сенсорлық панель/Сенсорлық панель түймешіктері / Dokunmatik panel/Dokunmatik panel düğmeleri /
觸控板/觸控板按鈕 / لوحة اللمس / أزرار لوحة اللمس
-
- 5 **麦克风**
마이크 / Microphone / ไมโครโฟน / Microphone / Mikrofon / Микрофон / Микрофон / Mikrofon / 麥克風 / ميكروفون
-
- 6 **多卡插槽 (可选)**
멀티카드 슬롯 (선택 사양) / Multi Card Slot (Optional) / สล็อตการ์ด (ตัวเลือก) /
Khe cắm thẻ nhớ đa năng (tùy chọn) / Slot Multi Kartu (Opsional) /
Универсальное гнездо для карт (дополнительно) / Мульти-карта ұяшығы (опция) /
Çoklu Kart Yuvası (Isteğe bağlı) / 多媒體卡插槽 (選用) / فتحة البطاقات المتعددة (اختيارية)
-
- 7 **状态指示灯**
동작 표시등 / Status Indicators / สัญญาณสถานะ / Đèn trạng thái / Indikator Status /
Индикаторы состояния / Қалып-қүй индикаторлары / Durum Göstergeleri / 狀態指示燈 / مؤشرات الحالة
-

左视图

왼쪽면 / Left View / มุมด้านซ้าย / Góc nhìn bên trái / Tampak Kiri /
 Вид слева / Сол жақ көрініс / Soldan Görünüm / 左視圖 / منظر من الجانب الأيسر



- | | | |
|---|--|---|
| 1 | | 直流电插孔
전원 입력 잭 / DC Jack / แจ็ค DC / Jack cắm DC / Jack DC /
Разъем питания постоянного тока / DC ұяшығы / DC Girişi / DC 插孔 / DC مقبس |
| 2 | | 有线 LAN 端口
유선랜 포트 / Wired LAN Port / พอร์ต LAN ชนิดมีสาย / Cổng LAN có dây / Port LAN Kabel /
Порт проводной LAN / LAN құрылғысы сым арқылы қосылатын ұяшық / Kablolu LAN Bağlantı Noktası /
有线 LAN 連接埠 / منفذ شبكة LAN السلكية |
| 3 | | 风扇通风孔
통풍구 / Fan Vents / ช่องระบายความร้อนพัดลม / Khe thông gió / Ventilasi Kipas / Вентиляционные отверстия /
Желдеткіш саңылаулар / Fan Delikleri / 通風孔 / فتحات المروحة |
| 4 | | 显示器端口
모니터 포트 / Monitor Port / พอร์ตจอภาพ / Cổng màn hình / Port Monitor /
Порт монитора / Монитор ұяшығы / Monitör Bağlantı Noktası / 顯示器連接埠 / منفذ الشاشة |
| 5 | | 数字视频/音频接口 (HDMI) (可选)
디지털 영상/음성 포트 (HDMI) (선택 사양) / Digital Video, Audio Port (HDMI) (Optional) /
พอร์ตวิดีโอ/เสียงแบบดิจิทัล (HDMI) (ตัวเลือก) / Cổng hình ảnh/âm thanh số (HDMI) (tùy chọn) /
Port Video, Audio Digital (HDMI) (Optional) / Цифровой видео-, аудиопорт (HDMI) (дополнительно) /
Сандық видео, аудио ұяшығы (HDMI) (опция) / Dijital Video, Ses Bağlantı Noktası (HDMI) (İsteğe bağlı) /
數位視訊, 音訊連接埠 (HDMI) (選用) / (اختيارية) (HDMI) منفذ صوت/فيديو رقمي |
| 6 | | USB 端口 (可选)
USB 포트 (선택 사양) / USB Port (Optional) / พอร์ต USB (ตัวเลือก) / Cổng USB (tùy chọn) / Port USB (Optional) /
Порт USB (дополнительно) / USB ұяшығы (опция) / USB Bağlantı Noktası (İsteğe bağlı) / USB 連接埠 (選用) /
(اختيارية) USB منفذ |
| 7 | | 麦克风插孔
마이크 잭 / Microphone Jack / แจ็คหูฟัง / Jack cắm microphone / Jack Mikrofon /
Гнездо микрофона / Микрофон ұяшығы / Kulaklık Girişi / 麥克風插孔 / مقبس الميكروفون |
| 8 | | 耳机插孔
헤드폰 잭 / Headphone Jack / แจ็คหูฟัง / Jack cắm tai nghe / Jack Headphone /
Разъем для наушников / Құлаққап ұяшығы / Kulaklık Girişi / 耳機插孔 / مقبس سماعة الرأس |

右视图

오른쪽면 / Right View / ภาพด้านขวา / Góc nhìn bên phải / Tampak Kanan /
Вид справа / Оң жақ көрініс / Sağdan Görünüm / 右視圖 / منظر من الجانب الأيمن



-
- 1** **CD 驱动器 (可选)**
CD 드라이브 (ODD) (선택 사양) / CD Drive (ODD) (Optional) / ไตรฟิตต์ (odd) (ตัวเลือก) / Ổ CD (ODD) (tùy chọn) /
CD Drive(ODD) (Opsional) / Дискковод компакт-дисков (дополнительно) / CD құралы (ODD) (опция) /
CD Sürücüsü (ODD) (İsteğe bağlı) / CD 光碟機 (ODD) (選購) /
محرك أقراص مضغوطة (تعد الأقراص الرقمية الضوئية") (اختيارية) /
-
- 2** **USB 端口 (可选)**
USB 포트 (선택 사양) / USB Port (Optional) / พอร์ต USB (ตัวเลือก) / Cổng USB (tùy chọn) / Port USB (Opsional) /
Порт USB (дополнительно) / USB ұяшығы (опция) / USB Bağlantı Noktası (İsteğe bağlı) / USB 連接埠 (選用) /
منفذ (اختيارية) USB
-
- 3** **安全锁孔**
잠금장치 홈 / Security Slot / สล็อตรักษาความปลอดภัย / Khe an toàn / Slot Keamanan / Гнездо замка безопасности /
Қауіпсіздік ұяшығы / Güvenlik Yuvası / 安全插槽 / فتحة الأمان
-

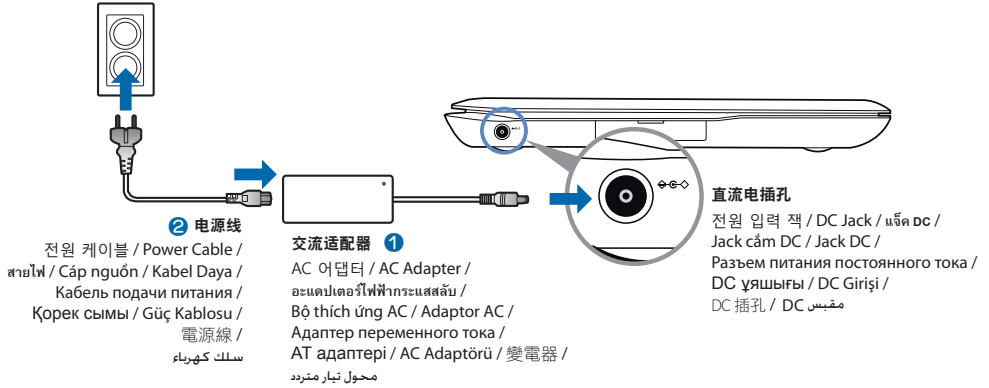
打开计算机

컴퓨터 켜기 / Turn on the computer / เปิดคอมพิวเตอร์ / Bật máy tính / Menghidupkan komputer /
Включите компьютер / Компьютерді іске қосу / Bilgisayarı açın / 開啟電腦 / تشغيل جهاز الكمبيوتر

连接 AC 适配器

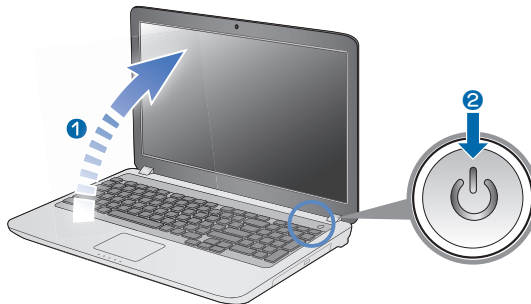
AC 어댑터 연결 / Connect the AC adapter / ต่ออะแดปเตอร์ไฟฟ้ากระแสสลับ / Nối bộ thích ứng AC / Hubungkan adaptor AC /
Подключение адаптера сети переменного тока / AT адаптерін жалғаңыз / AC adaptörünü bağlayın / 連接變電器 /

توصيل محول التيار المتردد



打开计算机

컴퓨터 켜기 / Turn on the computer / เปิดคอมพิวเตอร์ / Bật máy tính / Menghidupkan komputer /
Включите компьютер / Компьютерді іске қосу / Bilgisayarı açın / 開啟電腦 / تشغيل جهاز الكمبيوتر



产品规格

产品规格

CHS

系统规格可能因派生出来的型号而异。有关详细系统规格，请参考产品目录。

CPU (可选)	Intel Core i3/i5 处理器 Intel Pentium/Celeron 处理器 AMD Dual-Core 处理器 AMD Quad-Core 处理器
主存储器	内存类型: DDR3 SODIMM
主芯片组 (可选)	Intel HM65 / Intel HM70 / Intel HM75 AMD A60M
硬盘驱动器	9.5mmH SATA HDD
图形卡 (可选)	Intel HD Graphics (集成) Nvidia Geforce 315M (Optimus) Nvidia Geforce GT 520MX (Optimus) NVIDIA GT620M (Optimus) NVIDIA 610M (Optimus) AMD Radeon HD 6470M (PowerXpress) AMD Radeon HD 7450M (PowerXpress) AMD Radeon HD 7470M (PowerXpress) AMD Dual Radeon HD 6380G/6480G/6520G/6620G (PowerXpress) AMD Radeon HD 6380G/6480G/6520G/6620G (集成)
运行环境	温度: -5~40°C (存储), 10~32°C (运行) 湿度: 5~90% (存储), 20~80% (运行)
交流/直流额定值	输入) 100~240VAC, 50/60Hz, 输出) 19VDC 3.16A
PC 额定值	19VDC 3.16A (60W)



- 可能不会提供可选组件或提供不同的组件，具体情况取决于计算机型号。
- 系统规格会在未发出通知的情况下受到更改。

제품 규격

KOR

제품 규격은 파생 모델에 따라 다를 수 있습니다. 자세한 규격은 구입 시 카탈로그를 참고하세요.

CPU (선택 사양)	Intel Core i3/i5 Processor Intel Pentium/Celeron Processor AMD Dual-Core Processor AMD Quad-Core Processor
메인 메모리	메모리 타입: DDR3 SODIMM
메인 Chipset (선택 사양)	Intel HM65 / Intel HM70 / Intel HM75 AMD A60M
하드디스크	9.5mmH SATA HDD
그래픽스 (선택 사양)	Intel HD Graphics (Internal) Nvidia Geforce 315M (Optimus) Nvidia Geforce GT 520MX (Optimus) NVIDIA GT620M (Optimus) NVIDIA 610M (Optimus) AMD Radeon HD 6470M (PowerXpress) AMD Radeon HD 7450M (PowerXpress) AMD Radeon HD 7470M (PowerXpress) AMD Dual Radeon HD 6380G/6480G/6520G/6620G (PowerXpress) AMD Radeon HD 6380G/6480G/6520G/6620G (Internal)
사용 환경	온도: 보관 시 -5~40°C, 동작 시 10~32°C 습도: 보관 시 5~90%, 동작 시 20~80%
어댑터 정격	Input: 100~240VAC, 50/60Hz, Output: 19VDC 3.16A
제품 정격	19VDC 3.16A (60W)



- 선택 사양은 파생 모델에 따라 제공되지 않거나 다르게 제공됩니다.
- 제품 규격은 예고 없이 변경될 수 있습니다.

Product Specifications

ENG

The system specifications may differ depending on the derived models. For detailed system specifications, refer to the product catalogue.

CPU (Optional)	Intel Core i3/i5 Processor Intel Pentium/Celeron Processor AMD Dual-Core Processor AMD Quad-Core Processor
Main Memory	Memory type: DDR3 SODIMM
Main Chipset (Optional)	Intel HM65 / Intel HM70 / Intel HM75 AMD A60M
Hard Disk Drive	9.5mmH SATA HDD
Graphics (Optional)	Intel HD Graphics (Internal) Nvidia Geforce 315M (Optimus) Nvidia Geforce GT 520MX (Optimus) NVIDIA GT620M (Optimus) NVIDIA 610M (Optimus) AMD Radeon HD 6470M (PowerXpress) AMD Radeon HD 7450M (PowerXpress) AMD Radeon HD 7470M (PowerXpress) AMD Dual Radeon HD 6380G/6480G/6520G/6620G (PowerXpress) AMD Radeon HD 6380G/6480G/6520G/6620G (Internal)
Operating Environment	Temperature : -5~40°C for storage, 10~32°C when operating Humidity : 5~90% for storage, 20~80% when operating
AC/DC Rating	Input: 100-240VAC, 50/60Hz, Output: 19VDC 3.16A
PC Rating	19VDC 3.16A (60W)



- Optional components may not be provided or different components may be provided depending on the computer model.
- The system specifications are subject to change without notice.

ข้อมูลจำเพาะของผลิตภัณฑ์

THA

ข้อมูลจำเพาะของระบบอาจแตกต่างกันไปตามรุ่น สำหรับข้อมูลจำเพาะโดยละเอียด โปรดอ่านแคตตาล็อกผลิตภัณฑ์

CPU (ตัวเลือก)	โปรเซสเซอร์ Intel Core i3/i5 โปรเซสเซอร์ Intel Pentium/Celeron โปรเซสเซอร์ AMD Dual-Core โปรเซสเซอร์ AMD Quad-Core
หน่วยความจำหลัก	ประเภทหน่วยความจำ: DDR3 SODIMM
ชิปเซ็ตหลัก (ตัวเลือก)	Intel HM65 / Intel HM70 / Intel HM75 AMD A60M
ฮาร์ดดิสก์ไดรฟ์	9.5mmH SATA HDD
กราฟิก (ตัวเลือก)	Intel HD Graphics (ภายใน) Nvidia Geforce 315M (Optimus) Nvidia Geforce GT 520MX (Optimus) NVIDIA GT620M (Optimus) NVIDIA 610M (Optimus) AMD Radeon HD 6470M (PowerXpress) AMD Radeon HD 7450M (PowerXpress) AMD Radeon HD 7470M (PowerXpress) AMD Dual Radeon HD 6380G/6480G/6520G/6620G (PowerXpress) AMD Radeon HD 6380G/6480G/6520G/6620G (ภายใน)
สภาพแวดล้อมในการทำงาน	อุณหภูมิ : -5~40°C สำหรับการจัดเก็บ 10~32°C ขณะทำงาน ความชื้น : 5~90% สำหรับการจัดเก็บ 20~80% ขณะทำงาน
อัตรากำลัง AC/DC	อินพุต: 100-240VAC, 50/60Hz เอาต์พุต: 19VDC 3.16A
อัตรากำลังของ PC	19VDC 3.16A (60W)



- องค์ประกอบที่เป็นตัวเลือกอาจไม่มีให้ หรือองค์ประกอบต่างๆ อาจมีให้ตามรุ่นของคอมพิวเตอร์
- ข้อมูลจำเพาะของระบบอาจมีการเปลี่ยนแปลงโดยไม่ได้อิงให้ทราบ

Các thông số của sản phẩm

VIE

Các thông số của hệ thống có thể khác nhau tùy vào từng mẫu máy. Để biết được các thông số chi tiết, hãy tham khảo catalo của sản phẩm.

CPU (tùy chọn)	Bộ vi xử lý Intel Core i3/i5 Processor Bộ vi xử lý Intel Pentium/Celeron Processor Bộ vi xử lý AMD Dual-Core Processor Bộ vi xử lý AMD Quad-Core Processor
Bộ nhớ chính	Loại thẻ nhớ: DDR3 SODIMM
Chipset chính (tùy chọn)	Intel HM65 / Intel HM70 / Intel HM75 AMD A60M
Ổ cứng	9.5mmH SATA HDD
Đồ họa (tùy chọn)	Intel HD Graphics (Internal) Nvidia Geforce 315M (Optimus) Nvidia Geforce GT 520MX (Optimus) NVIDIA GT620M (Optimus) NVIDIA 610M (Optimus) AMD Radeon HD 6470M (PowerXpress) AMD Radeon HD 7450M (PowerXpress) AMD Radeon HD 7470M (PowerXpress) AMD Dual Radeon HD 6380G/6480G/6520G/6620G (PowerXpress) AMD Radeon HD 6380G/6480G/6520G/6620G (Internal)
Môi trường làm việc	Nhiệt độ: -5~40°C khi cất giữ, 10~32°C khi làm việc Độ ẩm: 5~90% khi cất giữ, 20~80% khi làm việc
Đánh giá AC/DC	Đầu vào : 100-240VAC, 50/60Hz Đầu ra : 19VDC 3.16A
Đánh giá PC	19VDC 3.16A (60W)



- Các thành phần tùy chọn có thể không được cung cấp hoặc các thành phần khác được cung cấp cho bạn có thể tùy vào mẫu máy tính của bạn.
- Các thông số của hệ thống có thể sẽ được thay đổi mà không cần phải thông báo.

Spesifikasi Produk

IND

Spesifikasi sistem mungkin berbeda tergantung pada model yang diturunkan. Untuk spesifikasi sistem terperinci, lihat katalog produk.

CPU (Opsional)	Intel Core i3/i5 Processor Intel Pentium/Celeron Processor AMD Dual-Core Processor AMD Quad-Core Processor
Memori Utama	Tipe memori: DDR3 SODIMM
Chipset Utama (Opsional)	Intel HM65 / Intel HM70 / Intel HM75 AMD A60M
Hard Disk Drive	9.5mmH SATA HDD
Grafis (Opsional)	Intel HD Graphics (Internal) Nvidia Geforce 315M (Optimus) Nvidia Geforce GT 520MX (Optimus) NVIDIA GT620M (Optimus) NVIDIA 610M (Optimus) AMD Radeon HD 6470M (PowerXpress) AMD Radeon HD 7450M (PowerXpress) AMD Radeon HD 7470M (PowerXpress) AMD Dual Radeon HD 6380G/6480G/6520G/6620G (PowerXpress) AMD Radeon HD 6380G/6480G/6520G/6620G (Internal)
Lingkungan Operasi	Suhu: -5~40°C untuk penyimpanan, 10~3232°C saat dioperasikan Kelembaban: 5~90% untuk penyimpanan, 20~80% saat dioperasikan
Kelas AC/DC	Input : 100-240VAC, 50/60Hz Output : 19VDC 3.16A
Kelas PC	19VDC 3.16A (60W)




- Komponen opsional mungkin tidak disertakan atau diganti dengan komponen lain tergantung pada model komputer.
- Spesifikasi sistem dapat berubah tanpa pemberitahuan.

Характеристики продукта

RUS

Технические данные системы могут отличаться в зависимости от модели. Подробные технические характеристики системы можно найти в каталоге продукции.

Процессор (дополнительно)	Процессор Intel Core i3/i5 Processor Процессор Intel Pentium/Celeron Processor Процессор AMD Dual-Core Processor Процессор AMD Quad-Core Processor
Основная память	Тип памяти: DDR3 SODIMM
Основной чипсет (дополнительно)	Intel HM65 / Intel HM70 / Intel HM75 AMD A60M
Жесткий диск	9.5mmH SATA HDD
Графика (дополнительно)	Intel HD Graphics (встроенная) Nvidia Geforce 315M (Optimus) Nvidia Geforce GT 520MX (Optimus) NVIDIA GT620M (Optimus) NVIDIA 610M (Optimus) AMD Radeon HD 6470M (PowerXpress) AMD Radeon HD 7450M (PowerXpress) AMD Radeon HD 7470M (PowerXpress) AMD Dual Radeon HD 6380G/6480G/6520G/6620G (PowerXpress) AMD Radeon HD 6380G/6480G/6520G/6620G (встроенная)
Условия	Температура: -5~40°C для хранения, 10~32°C во время работы Влажность: 5~90% для хранения, 20~80% во время работы
Характеристики питания переменного/ постоянного тока	На входе) 100 - 240 В переменного тока, 50 / 60 Гц, На выходе) 19 ВDC 3,16 А
Характеристики питания ПК	19 В 3,16 А (60 Вт)


 • Дополнительные компоненты могут не поставляться, или могут поставляться другие компоненты, в зависимости от модели компьютера.
• Технические характеристики системы могут изменяться без дополнительного уведомления.

Өнімнің сипаттамасы

KAZ

Жүйенің техникалық параметрлері, үлгі түрлеріне қарай әр түрлі болуы мүмкін. Жүйенің нақты техникалық параметрін, өнімнің өз каталогынан қараңыз.

CPU (опция)	Intel Core i3/i5 Processor Intel Pentium/Celeron Processor AMD Dual-Core Processor AMD Quad-Core Processor
Негізгі жады	Жады түрі: DDR3 SODIMM
Негізгі микропроцессор жинағы (опция)	Intel HM65 / Intel HM70 / Intel HM75 AMD A60M
Тұрғылықты диск	9.5mmH SATA HDD
Графикалық құрал (опция)	Intel HD Graphics (Ішкі) Nvidia Geforce 315M (Optimus) Nvidia Geforce GT 520MX (Optimus) NVIDIA GT620M (Optimus) NVIDIA 610M (Optimus) AMD Radeon HD 6470M (PowerXpress) AMD Radeon HD 7450M (PowerXpress) AMD Radeon HD 7470M (PowerXpress) AMD Dual Radeon HD 6380G/6480G/6520G/6620G (PowerXpress) AMD Radeon HD 6380G/6480G/6520G/6620G (Ішкі)
Жұмыс ортасы	Температура : сақтау үшін -5~40°C, жұмыс жасау кезінде 10~32°C Ылғалдылық : сақтау үшін 5~90%, жұмыс жасау үшін 20~80%
АТ/ТТ мәні	Кірісі : 100-240VAC, 50/60Гц Шығысы : 19VDC 3.16A
ДҚ мәні	19VDC 3.16A (60Вт)


 • Опция ретінде ұсынылатын бөлшектер бірге жеткізілмеуі мүмкін немесе компьютердің үлгісіне қарай басқа бөлшекпен жабдықталуы мүмкін.
• Жүйенің техникалық параметрлері ешбір ескертусіз өзгертілуі мүмкін.

Ürün özellikleri

TUR

Sistem özellikleri, modellere göre değişebilir. Ayrıntılı Sistem özellikleri için, ürün kataloguna bakın.

CPU (İsteğe bağlı)	Intel Core i3/i5 İşlemci Intel Pentium/Celeron İşlemci AMD Dual-Core İşlemci AMD Quad-Core İşlemci
Ana Bellek	Bellek türü: DDR3 SODIMM
Ana Yonga Takımı (İsteğe bağlı)	Intel HM65 / Intel HM70 / Intel HM75 AMD A60M
Sabit Disk Sürücüsü	9.5mmH SATA HDD
Grafikler (İsteğe bağlı)	Intel HD Graphics (Dahili) Nvidia Geforce 315M (Optimus) Nvidia Geforce GT 520MX (Optimus) NVIDIA GT620M (Optimus) NVIDIA 610M (Optimus) AMD Radeon HD 6470M (PowerXpress) AMD Radeon HD 7450M (PowerXpress) AMD Radeon HD 7470M (PowerXpress) AMD Dual Radeon HD 6380G/6480G/6520G/6620G (PowerXpress) AMD Radeon HD 6380G/6480G/6520G/6620G (Dahili)
Çalıştırma Ortamı	Sıcaklık: -5~40°C (depolama için), 10~32°C (çalışırken) Nem: %5~90 (depolama için), %20~80 (çalışırken)
Çalıştırma Voltajı	100 - 240VAC
Frekans	50 / 60Hz
AC/DC Anma Değeri	Giriş) 100-240VAC, 50/60Hz, Çıkış) 19VDC 3.16A
PC Anma Değeri	19VDC 3.16A (60W)


 • İsteğe bağlı bileşenler, bilgisayar modeline bağlı olarak sağlanmayabilir veya farklı bileşenler sağlanabilir.
• Sistem belirtileri herhangi bir uyarıda bulunulmaksızın değiştirilebilir.

產品規格

CHT

系統規格可能根據衍生型號而不同。有關詳細的系統規格，請參閱產品型錄。

CPU (選購)	Intel Core i3/i5 處理器 Intel Pentium/Celeron 處理器 AMD Dual-Core 處理器 AMD Quad-Core 處理器
主記憶體	記憶體類型：DDR3 SODIMM
主晶片集 (選購)	Intel HM65 / Intel HM70 / Intel HM75 AMD A60M
硬碟機	9.5mmH SATA HDD
圖形 (選購)	Intel HD Graphics (內部) Nvidia Geforce 315M (Optimus) Nvidia Geforce GT 520MX (Optimus) NVIDIA GT620M (Optimus) NVIDIA 610M (Optimus) AMD Radeon HD 6470M (PowerXpress) AMD Radeon HD 7450M (PowerXpress) AMD Radeon HD 7470M (PowerXpress) AMD Dual Radeon HD 6380G/6480G/6520G/6620G (PowerXpress) AMD Radeon HD 6380G/6480G/6520G/6620G (內部)
操作環境	溫度：-5~40° C (儲存時)，10~32° C (操作時) 濕度：5~90% (儲存時)，20~80% (操作時)
交流/直流額定值	輸入：100-240VAC，50/60Hz 輸出：19VDC 3.16A
PC 額定值	19VDC 3.16A (60W)

 • 視電腦型號而定，選購元件可能不提供或提供不同的元件。
• 系統規格如有變更，恕不另行通知。

قد تختلف مواصفات النظام حسب الطرازات المختلفة، لمعرفة مواصفات النظام بالتفصيل، الرجاء مراجعة النشرة المصورة الخاصة بالمنتج.

معالج Intel Core i3/i5 معالج Intel Pentium/Celeron معالج AMD Dual-Core معالج AMD Quad-Core	CPU (وحدة المعالجة المركزية) (اختيارية)
نوع الذاكرة: DDR3 SODIMM Intel HM65 / Intel HM70 / Intel HM75 AMD A60M	الذاكرة الأساسية مجموعة الشرائح الأساسية (اختيارية)
9.5mmH SATA HDD Intel HD Graphics (داخلي) (Optimus) Nvidia Geforce 315M (Optimus) Nvidia Geforce GT 520MX (Optimus) NVIDIA GT620M (Optimus) NVIDIA 610M (PowerXpress) AMD Radeon HD 6470M (PowerXpress) AMD Radeon HD 7450M (PowerXpress) AMD Radeon HD 7470M (PowerXpress) AMD Dual Radeon HD 6380G/6480G/6520G/6620G (داخلي) AMD Radeon HD 6380G/6480G/6520G/6620G	محرك الأقراص الثابتة بطاقة الرسومات (اختيارية)
درجة الحرارة: 40 ~ 5- درجة مئوية عند التخزين و 10 ~ 32 درجة مئوية عند التشغيل الرطوبة: 5 ~ 90 بالمائة عند التخزين و 20 ~ 80 بالمائة عند التشغيل	بيئة التشغيل
المدخلات: 100 - 240 فولت تيار متردد، 50 / 60 هرتز المخرجات: 19 فولت و 3,16 أمبير	معدل التيار المتردد/التيار المستمر
19 فولت و 3,16 أمبير (60 واط)	معدل الجهد الكهربائي للكمبيوتر
<ul style="list-style-type: none"> • قد تكون المكونات الاختيارية غير متوفرة أو قد يتوفر مكونات أخرى حسب طراز الكمبيوتر. • قد تتعرض مواصفات النظام للتغيير بدون إشعار. 	

Installation



Electric shock, damage, suffocation, over-heating, burns

CHS 安装：触电、损害、窒息、过热、灼伤

THA การติดตั้ง: ไฟฟ้าช็อต ความเสียหาย การปิดช่องทางเดินหายใจ การเกิดความร้อนสูง การร้อนลวก

IND Pemasangan: Sengatan listrik, kerusakan, kehabisan napas, panas berlebihan, luka bakar

KAZ Орнату: Электр қатері, зақым келуі, тұншығып қалу, қатты қызу, күйіп қалу

CHT 安裝：觸電、損壞、窒息、過熱、灼傷

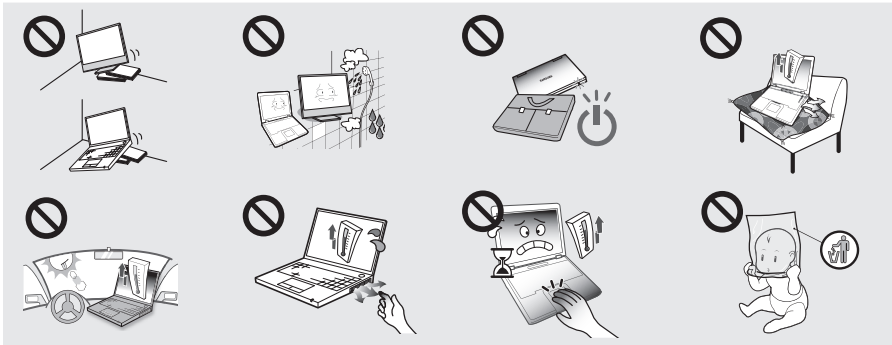
KOR 설치: 감전, 손상, 질식사, 지나친 난방, 화상

VIE Lắp đặt: Điện giật, hư hỏng, ngạt thở, quá nhiệt, phỏng (bỏng)

RUS Установка: Поражение электрическим током, повреждение, удушье, перегрев, ожоги

TUR Yükleme: Elektrik çarpması, hasar, boğulma, aşırı ısınma, yanıklar

ARA التركيب: صدمة كهربية، تلف الجهاز، الاختناق، سخونة زائدة، حروق



- Use and put the product in a safe location and avoid contact with the human body to the heat from the computer vent or AC adapter for long time.
- Take care when handling the plastic bag.

CHS • 请在安全位置使用和存放本产品，并避免长时间与人体接触，以防止遭受计算机通风孔或 AC 适配器释放热量产生的影响。
• 请小心处理塑料袋。

KOR • 안전한 곳에서 사용 및 보관하고, 발열 부위에 장시간 신체 접촉을 피하세요.

• 비닐 포장지 취급에 주의하세요.

THA • โปรดใช้และวางผลิตภัณฑ์ไว้ในที่ปลอดภัย และหลีกเลี่ยงการสัมผัสร่างกายกับส่วนที่ร้อนจัดของช่องระบายอากาศคอมพิวเตอร์หรืออะแดปเตอร์ AC เป็นเวลานาน
• ใช้ความระมัดระวังเมื่อจัดการกับถุงพลาสติก

VIE • Sử dụng và đặt sản phẩm ở vị trí an toàn và tránh để cơ thể người tiếp xúc với hơi nóng từ khe thông gió của máy tính hay bộ tích hợp AC trong thời gian dài.
• Cần trọng khi sử dụng túi nhựa.

IND • Gunakan dan letakkan produk di tempat yang aman dan jangan sampai panas dari ventilasi komputer atau adaptor AC mengenai tubuh manusia dalam waktu lama.

• Будьте осторожны при обращении с пластиковым пакетом.

RUS • Следует размещать и использовать устройство в безопасном месте, а также избегать длительного контакта с телом человека теплого воздуха, исходящего из вентиляционных отверстий компьютера или адаптера переменного тока.

• Избегайте поражения электрическим током и убедитесь, что устройство заземлено.

KAZ • Компьютерді қауіпсіз жерге орнатып пайдаланыңыз және оның желдеткіш саңылауынан шығатын қызуға немесе АТ адаптерінің қызуына дененізді ұзақ уақыт жақын ұстамауға тырысыңыз.

• Пластик қалтаны абайлап қолданыңыз.

TUR • Ürünü güvenli bir konuma yerleştirin ve kullanın; bilgisayarın havalandırma deliklerinden veya AC adaptörden gelen ısının insan vücuduyla uzun süre temasından kaçınin.

• Plastik torbayı taşıırken dikkatli olun.

CHT • 在安全位置使用和存放本產品，並避免與人體長時間接觸，以防受到電腦通風孔或變電器所散發出來的熱氣的烘烤。

• 請小心處理塑膠袋。

ARA • استخدم المنتج وضعه في مكان آمن. واحرص ألا يتعرض جسمك لوقت طويل للحرارة المنبعثة من فتحات التهوية أو تحول التيار المتردد للكيبوتر.
• احرص عند استعمال الغطاء البلاستيكي.

Power cord



Fire, electric shock

CHS 电源线：
火灾、触电

THA สายไฟ: เพลิงไหม้
ไฟฟ้าช็อต

IND Kabel listrik:
Kebakaran,
sengatan listrik

KAZ Қуат сымы:
Өрт, электр
қатері

CHT 電源線：
火災、觸電

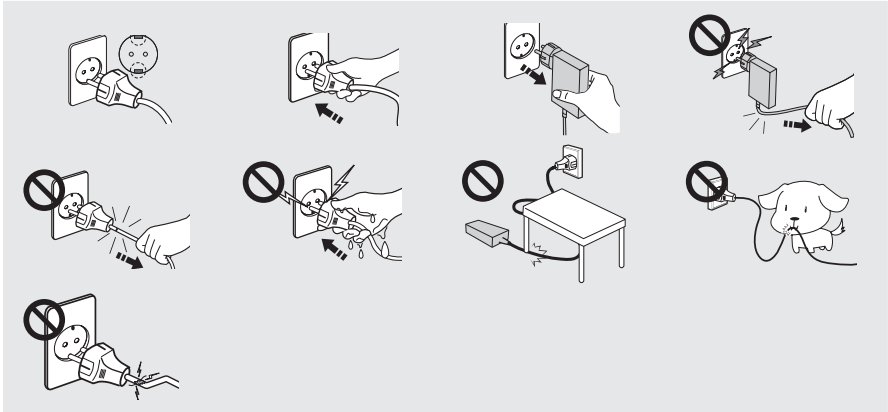
KOR 파워코드:
화재, 감전

VIE Dây nguồn: Hỏa
hoạn, điện giật

RUS Кабель питания:
Возгорание,
поражение
электротоком

TUR Güç kablosu:
Yangın, elektrik
çarpması

ARA سلك التيار الكهربائي:
اندلاع حريق.
حدوث صدمة كهربائية



- Avoid bending or damaging the power cord and adapter cable.
- Take care not to cause an electric shock and make sure to ground the product.

CHS • 避免弯曲或损坏电源线和适配器线缆。
• 请小心操作以防引起触电并确保产品接地。

KOR • 파워코드와 어댑터 케이블의 꺾힘, 꺾임, 손상에 주의하세요.
• 감전에 주의하고, 반드시 접지를 연결하세요.

THA • โปรดอย่าหัก งอ หรือทำให้สายไฟและสายอะแดปเตอร์เสียหาย
• โปรดอย่าทำให้เกิดไฟฟ้าช็อต และโปรดลงกราวด์ผลิตภัณฑ์ด้วย

VIE • Tránh làm cong hay hư hỏng dây nguồn và cáp của bộ tích hợp.
• Cần trọng để không gây điện giật và đảm bảo sản phẩm được nối đất.

IND • Jangan sampai kabel listrik dan kabel adaptor tertekuk atau rusak.
• Berhati-hatilah agar tidak menyebabkan sengatan listrik dan pastikan produk ditanahkan.

RUS • Не допускайте перегибов или повреждений кабеля питания и адаптера.
• Избегайте поражения электрическим током и убедитесь, что устройство заземлено.

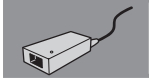
KAZ • Қуат сымы мен адаптер сымын майыстырмауға немесе нұқсан келтірмеуге тырысыңыз.
• Электр қатерінің пайда болуына жол бермеңіз және құрылғыны жерге қосыңыз.

TUR • Güç kablosunu veya adaptör kablosunu kıvrımayın veya bunlara zarar vermeyin.
• Elektrik çarpmasına neden olmamaya dikkat edin ve ürünü topraklamayı unutmayın.

CHT • 避免彎曲或損壞電源線和變電器纜線。
• 請小心防止觸電並確保產品接地連接。

ARA • تجنب نثني سلك التيار الكهربائي أو كسر الحبل أو اتلافهما.
• الحرص على عدم التسبب في حدوث صدمة كهربائية والتأكد من توصيل المنتج بسلك أرضي.

AC Adapter



Fire, electric shock

CHS 适配器：
火灾、触电

THA อะแดปเตอร์:
เพลิงไหม้
ไฟฟ้าช็อต

IND Adaptor: Kebakaran,
sengatan listrik

KAZ Адаптер: Өрт,
электр қатері

CHT 變電器：
火災、觸電

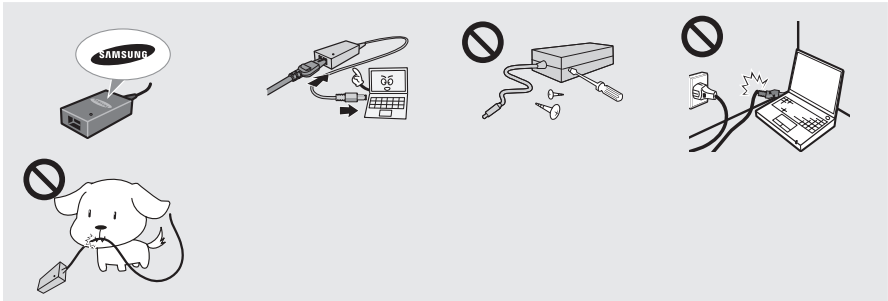
KOR 어댑터:
화재, 감전

VIE Bộ tích hợp: Hỏa
hoạn, điện giật

RUS Адаптер: Возгорание,
поражение
электротоком

TUR Adaptör: Yangın,
elektrik çarpması

ARA الحول: اندلاع حريق.
حدوث صدمة كهربائية



- Connect an authorized adapter and battery and do not disassemble or damage them.
- Connect the connection tightly.

CHS • 连接授权使用的适配器和电池，切勿拆卸或导致其损坏。
• 紧密连接。

KOR • 정품 어댑터와 배터리를 사용하고 분해하거나 충격을 주지 마세요.
• 연결부는 밀착해서 사용하세요.

THA • ต่ออะแดปเตอร์และแบตเตอรี่ที่ได้รับอนุญาต และห้ามถอดประกอบหรือทำให้เกิดการเสียหาย
• เชื่อมต่อให้แน่นหนา

VIE • Kết nối bộ tích hợp và pin được chấp thuận và không tháo rời hay gây hư hỏng các bộ phận này.
• Kết nối chặt các bộ phận.

IND • Sambungkan adaptor dan baterai yang disetujui dan jangan dibongkar atau dirusak.
• Sambungkan dengan kuat.

RUS • Подключите штатный адаптер и аккумулятор, не разбирайте и старайтесь не повредить их.
• Убедитесь в надежности подключений.

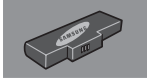
KAZ • Қолдануға рұқсат етілген адаптерді және батареяны пайдаланыңыз, оларды бөлшектемеуге немесе
зақымдамауға тырысыңыз.
• Қосылымды мықтап жүзеге асырыңыз.

TUR • Onaylı bir adaptör ve pil kullanın ve bunları parçalarına ayırmayın veya bunlara zarar vermeyin.
• Bağlantıyı sıkıca yapın.

CHT • 連接授權使用的變電器和電池，並且請勿拆解或導致其損壞。
• 連接牢固。

ARA • استخدام بطارية ومحول معتمدان مع عدم فكهما أو تعريضهما للتلف.
• قم بهذا الإجراء باحکام.

Battery



Explosion, fire

CHS 電池：爆炸、
火災

THA แบตเตอรี่:
การระเบิด
เพลิงไหม้

IND Baterai: Ledakan,
kebakaran

KAZ Батарея:
Жарылыс, өрт

CHT 電池：爆炸、
火災

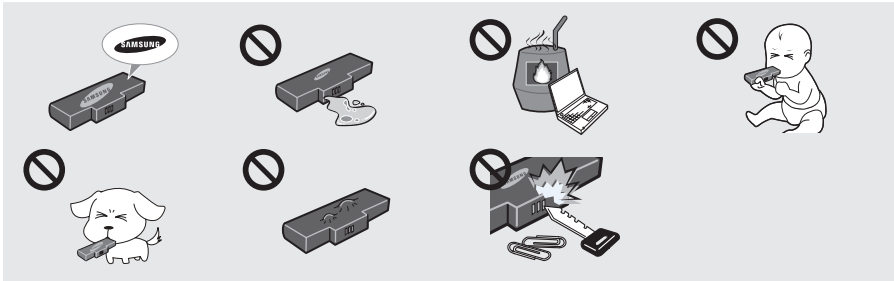
KOR 배터리: 폭발,
화재

VIE Pin: Phát nổ, hỏa
hoàn

RUS Батарея: Взрыв,
возгорание

TUR Pil: Patlama,
yangın

ARA البطارية: حدوث انفجار،
اندلاع حريق



• Take care when handling the battery, and if a problem occurs, do not use the battery.

CHS • 请小心处理电池，如果出现问题，请不要使用电池。

KOR • 배터리 취급에 주의하고, 이상이 발생되면 사용하지 마세요.

THA • ใช้ความระมัดระวังเมื่อจัดการกับแบตเตอรี่ และโปรดอย่าใช้งาน ถ้าเกิดปัญหาเกี่ยวกับแบตเตอรี่

VIE • Cần trọng khi sử dụng pin, không sử dụng pin khi có sự cố xảy ra.

IND • Berhati-hatilah ketika menangani baterai, dan jika terjadi masalah, jangan gunakan baterai tersebut.

RUS • Осторожно обращайтесь с аккумулятором, при возникновении проблем не используйте аккумулятор.

KAZ • Батареяны абайлап ұстаңыз, ақау пайда болған батареяны пайдаланбаңыз.

TUR • Pili kullanırken dikkatli olun ve bir sorun oluşursa pili kullanmayın.

CHT • 請小心處理電池，如果發生問題，請勿使用電池。

• الحرس عند استعمال البطارية ولا تستخدم البطارية. في حالة حدوث مشكلة. **ARA**



To prevent dangers such as fire or burns, be sure to observe the following guidelines. For more information, refer to the Safety Precautions in the in the user guide.



Since this is a representative figure, all figures may differ depending on the country.

- CHS**
 - 为了防止发生诸如火灾或灼伤等危险，请务必遵守以下原则。有关更多信息，请参阅用户指南中的安全注意事项。
 - 由于此处使用的是代表性图片，视国家/地区不同，所有图片都可能会有所不同。
 - KOR**
 - 화재나 화상을 위험을 피하기 위해 본 가이드를 준수해 주세요. 더 자세한 정보는 사용설명서의 안전을 위한 주의사항을 참고하세요.
 - 이 가이드에 포함된 그림은 대표 그림이므로, 국가에 따라 모든 그림은 다릅니다.
 - THA**
 - เพื่อป้องกันอันตราย เช่นเพลิงไหม้หรือการร่อนลวก โปรดปฏิบัติตามหลักเกณฑ์ต่อไปนี้ สำหรับข้อมูลเพิ่มเติม โปรดดูที่ข้อควรระวังเพื่อความปลอดภัยในคู่มือผู้ใช้
 - เนื่องจากภาพนี้เป็นภาพทั่วไป ภาพทั้งหมดอาจแตกต่างกันไปในแต่ละประเทศ
 - VIE**
 - Để phòng tránh các nguy cơ như hỏa hoạn hoặc phỏng (bỏng), hãy đảm bảo tuân thủ các hướng dẫn sau. Để biết thêm thông tin, hãy tham khảo phần các khuyến cáo về an toàn trong tài liệu hướng dẫn sử dụng.
 - Bởi vì đây là thông số đại diện, nên tất cả các thông số này có thể khác tùy theo từng quốc gia.
 - IND**
 - Untuk mencegah bahaya seperti kebakaran atau luka bakar, pastikan untuk mematuhi pedoman berikut. Untuk informasi lebih lanjut, lihat pencegahan keselamatan pada panduan pengguna.
 - Karena hanya ditampilkan sebagai contoh, semua gambar mungkin berbeda tergantung negara.
 - RUS**
 - Во избежание возникновения опасных ситуаций (возгорание или ожоги), ознакомьтесь со следующей информацией. Подробнее см. в указаниях по технике безопасности в данном руководстве.
 - Это только схематичное изображение, все изображения могут отличаться в зависимости от страны.
 - KAZ**
 - Өрт немесе күйіп қалу тәрізді қатерлерді болдырмау үшін келесі нұсқауларды орындауды ұмытпаңыз. Қосымша ақпаратты пайдаланушы нұсқаулығының сақтық шаралары бөлімінен қараныз.
 - Бұл үлгі ретінде көрсетілген құрылғы болғандықтан, суреттер елге байланысты әр түрлі болуы мүмкін.
 - TUR**
 - Yangin veya yanklar gibi tehlikeleri önlemek için, aşağıdaki yönergeleri izlediğinizden emin olun. Daha fazla bilgi için, kullanıcı kılavuzundaki güvenlik önlemleri bölümüne bakın.
 - Bu temsili bir şekil olduğundan, tüm şekiller ülkeye bağlı olarak değişebilir.
 - CHT**
 - 為防止發生諸如火災或灼傷等危險，請務必遵守下列準則。要獲得詳細資訊，請參閱使用者指南中的安全注意事項。
 - 由於此處使用的是代表性圖片，根據不同的國家/地區，所有圖片都可能會有所不同。
- ARA**
 - يلزم مراعاة الإرشادات التالية. لتجنب حدوث بعض المخاطر مثل نشوب حريق أو الإصابة بالحروق. لمزيد من المعلومات، يُرجى الرجوع إلى إحتياطات الأمان المضمنة في دليل المستخدم.
 - قد تختلف صورة الجهاز هنا عن صورة المنتج الحقيقي وفقاً لكل بلد.

