



УТИЛИЗАЦИЯ УСТРОЙСТВА (ЕВРОПЕЙСКАЯ ДИРЕКТИВА 2002/96/ЕС)

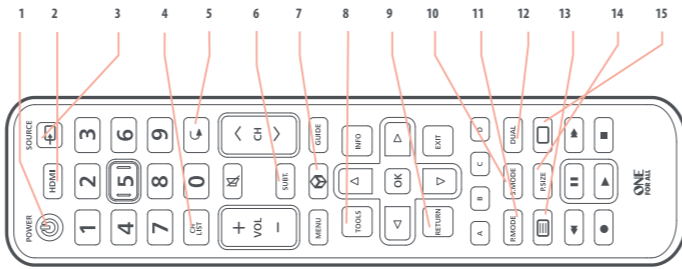
Символ перечеркнутого мусорного ящика, нанесенный на данное устройство, означает, что оно произведено с использованием высококачественных компонентов и может утилизироваться и перерабатываться в соответствии с европейской директивой 2002/96/ЕС. Не выбрасывайте это устройство вместе с бытовыми отходами. Сдайте его в ближайший пункт сбора электрических и электронных приборов. Эти меры позволят избежать отрицательного воздействия на окружающую среду и человеческое здоровье.

УТИЛИЗАЦИЯ БАТАРЕЕК (ЕВРОПЕЙСКАЯ ДИРЕКТИВА 2006/66/ЕС)

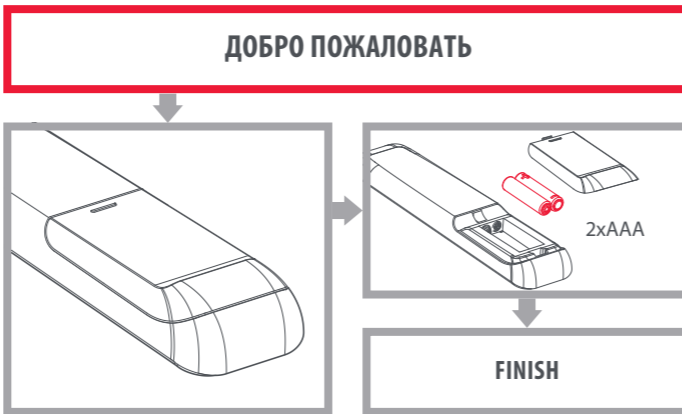
Не выбрасывайте батарейки вместе с бытовыми отходами. Сдайте их в ближайший пункт сбора разряженных батареек. Эти меры позволят избежать отрицательного воздействия на окружающую среду и человеческое здоровье.

Компания (Компания Барнсли - Роминкс) Юниверсел Электроникс /Oneforall гарантирует покупателю отсутствие дефектов материалов и нарушений в работе данного товара при условии корректной эксплуатации в течении (1) одного года с даты покупки. Данный товар будет подвергнут замене в обязательном порядке без каких-либо дополнительных выплат в том случае, если в течение (1) одного года доказан факт брака в его производстве. Гарантийные обязательства не касаются картонных коробок, упаковок, батареек, транспортных упаковок, загрязнения упаковки, или других наименований, используемых с товаром. Любые другие обязательства, кроме перечисленных выше, исключаются. Для выяснения каких-либо вопросов по сервисному обслуживанию, пожалуйста, обращайтесь по телефону сервисного центра указанного выше. Пожалуйста, помните, что понадобится гарантийный талон, который выдается при покупке данного товара для получения полноценного обслуживания. В том случае, если Вы приобрели данный продукт с намерением, связанным с Вашим бизнесом, профессиональными потребностями или для продажи, пожалуйста, примите к сведению, что необходимо иметь специальное разрешение от государственных органов на продажу конечному покупателю. Данная гарантия не является соответствующим разрешением.

Русский/Russia
0495 787 3211
FAX: 0495 251 9132
sales@oneforall.ru
www.oneforall.ru



1. **POWER**
Кнопка питания
2. **HDMI**
Прямой доступ к подключенным устройствам HDMI
3. **SOURCE**
Источник аудио- и видеосигнала
4. **CH LIST**
Список каналов
5. **LAST**
Предыдущий канал
6. **SUBT.**
Субтитры
7. **SMART HUB**
Smart Hub
8. **TOOLS**
Сервис, параметры
9. **RETURN**
Возврат, назад
10. **S. MODE**
Режим звука
11. **P. MODE**
Режим изображения
12. **DUAL**
I-III
13. **TEXT**
Включение телетекста
14. **P. SIZE**
Размер изображения
15. **TV**
Текст отключен, ТВ



РУССКИЙ - ЭТАП 1: НАСТРОЙКА ТЕЛЕВИЗОРА

С БОЛЬШИНСТВОМ НОВЫХ ТЕЛЕВИЗОРОВ SAMSUNG УСТРОЙСТВО ДОЛЖНО ЗАРАБОТАТЬ СРАЗУ.

Вставьте батарейки и просто проверьте некоторые клавиши. Если они работают, пульт готов к использованию. Если нет, выполните описанные ниже действия.



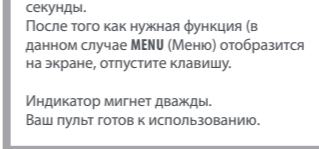
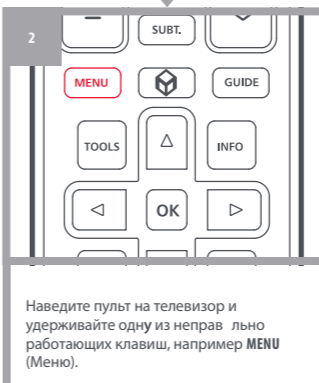
ЗАВЕРШЕНИЕ

Если некоторые клавиши по-прежнему работают неправильно (или не работают вообще), перейдите к следующему этапу.

ЭТАП 2: ЧТО ДЕЛАТЬ, ЕСЛИ УСТРОЙСТВО НЕВЕРНО НАСТРОИЛОСЬ НА ЭТАПЕ 1? НАСТРОЙКА ФУНКЦИЙ

НЕКОТОРЫЕ КЛАВИШИ РАБОТАЮТ НЕПРАВИЛЬНО?

Если некоторые клавиши работают неправильно (или не работают вообще), перейдите к следующему этапу.



ЗАВЕРШЕНИЕ

Если некоторые клавиши по-прежнему работают неправильно (или не работают вообще), перейдите к следующему этапу.

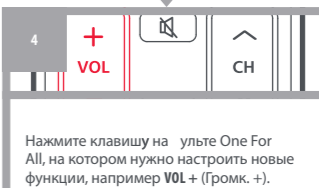
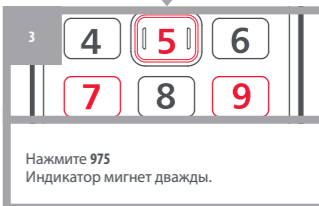
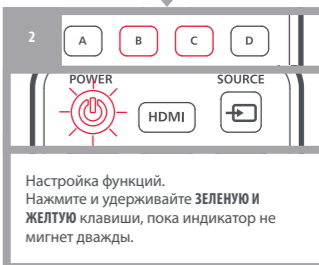


ЗАВЕРШЕНИЕ

Если некоторые клавиши по-прежнему работают неправильно (или не работают вообще), перейдите к следующему этапу.

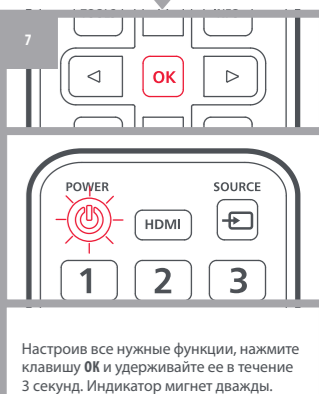
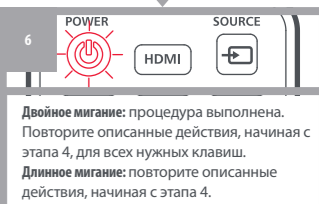
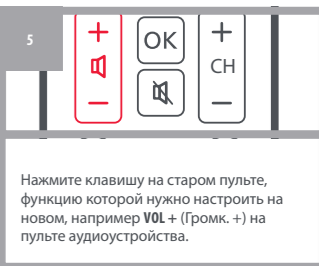
НАЧАЛО. НАСТРОЙКА НОВЫХ ФУНКЦИЙ НА ПУЛЬТЕ

One For All может выполнять функции других пультов ДУ.



УДАЛЕНИЕ НАСТРОЕННЫХ ФУНКЦИЙ

1. Нажмите и удерживайте ЗЕЛЕНУЮ И ЖЕЛТУЮ клавиши, пока индикатор не мигнет дважды.
2. **НАЖМИТЕ 976.**
3. Дважды нажмите клавишу, функцию которой нужно сбросить. Индикатор мигнет дважды, клавише будет назначена исходная функция.



ЗАВЕРШЕНИЕ