

DIGMA

РУКОВОДСТВО ПОЛЬЗОВАТЕЛЯ

СМАРТ-ЧАСЫ

KID K7M

Благодарим Вас за выбор продукции DIGMA!

Перед началом использования данного устройства, пожалуйста, внимательно прочтите руководство для обеспечения правильной эксплуатации изделия и предотвращения его повреждения.

Программное обеспечение, конструктивные особенности устройства и содержание данной инструкции могут быть изменены в целях усовершенствования продукта без предварительного уведомления.

Изготовитель и дистрибьюторы данной продукции не несут ответственности за повреждения корпуса устройства, а также за ущерб, причиненный вследствие неправильной или несоответствующей эксплуатации устройства пользователем. Изготовитель оставляет за собой право изменения комплектации, технических характеристик и внешнего вида товара.

ТЕХНИЧЕСКИЕ ХАРАКТЕРИСТИКИ

- Процессор: MTK2503D 260МГц
- Память: RAM 3.8МБ (32Мб), ROM 3.8МБ (32Мб)
- Экран с емкостной сенсорной панелью:
1.54" ЖК 240x240
- GSM 850/900/1800/1900
- Тип SIM-карты: нано
- Навигация: GPS/GLONASS, AGPS, LBS
- G-сенсор
- Встроенная камера: 0.08Мп (320*240)
- Встроенный фонарик
- Микро-USB разъём для зарядки
- Аккумулятор: встроенный литиевый 3.7В, 400мА/ч
- Среднее время непрерывной работы: 24-48 часов
- Размер: 52.7 x 39.6 x 14.4 мм
- Вес (с браслетом): 41.5 г

КОМПЛЕКТАЦИЯ:

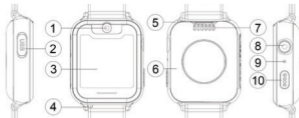
- Смарт-часы Kid K7m
- USB-кабель
- Руководство пользователя
- Гарантийный талон

НАЗНАЧЕНИЕ И ОПИСАНИЕ

Digma KID K7M – это детские смарт-часы (в дальнейшем устройство) с функцией GPS-трекера. Устройство позволяет совершать исходящие звонки и принимать входящие, совершать исходящий звонок на заранее запрограммированные телефоны нажатием одной кнопки (функция SOS), принимать голосовые и текстовые сообщения и отправлять голосовые сообщения, отслеживать текущее местоположение ребёнка на карте, используя GPS/LBS. Часы полностью управляются и настраиваются через приложение Digma Kids, установленное на смартфоне родителей.

ЭЛЕМЕНТЫ УПРАВЛЕНИЯ

1. Камера
2. Разъём микро-USB
3. Сенсорный экран
4. Микрофон
5. Углубление
6. Крышка
7. Динамик
8. Фонарик
9. Кнопка Reset
10. Кнопка Power/SOS/Menu



УСТРОЙСТВО ИМЕЕТ СЛЕДУЮЩИЕ ФУНКЦИИ:

- функция мобильного телефона
- встроенный GPS-приёмник: функция GPS-трекера - отслеживание и мониторинг местоположения ребёнка по сигналам GPS/GLONASS и LBS
- Геозоны безопасности: установка областей на карте, при выходе из которых часы начнут отправлять на приложение сигнал тревоги
- встроенная камера: позволяет делать удалённые фотографии из приложения Digma Kids

- Функция обратного звонка, при которой часы перезванивают на номер телефона, предварительно переданный им из приложения Digma Kids
- Телефонная книга
- Голосовой чат
- Будильники
- Кнопка SOS: при нажатии на кнопку SOS часы начнут дозваниваться на запрограммированные в них номера телефонов родителей
- Сигнал тревоги о разряженном аккумуляторе
- Запрет выключения часов: часы можно выключить только из приложения Digma Kids удалённо
- Шагомер

НАЧАЛО РАБОТЫ

1. ЗАРЯД АККУМУЛЯТОРА

Перед началом работы зарядите часы. Подключите микро-USB кабель к разъёму часов (2). Другой конец кабеля подключите к USB-разъёму компьютера или к зарядному устройству с выходным напряжением 5В и мощностью не менее 2.5Вт. На экране часов появится иконка батареи. Когда иконка батареи заполнится зелёным цветом, это означает что аккумулятор зарядился полностью.



2. SIM-КАРТА

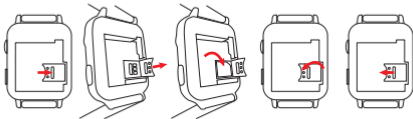
Приобретите SIM-карту мобильного оператора. SIM-карта должна быть формата nano-SIM. Оператор SIM-карты должен поддерживать работу в 2G сетях. На SIM-карте должна быть подключена услуга пакетной передачи данных с пакетом интернета, поддержка входящих/исходящих звонков и смс. Для стабильной и правильной работы устройства не устанавливайте SIM-карты с поддержкой 4G. Перед установкой SIM-карты в часы установите SIM-карту в телефон и проверьте наличие интернета, отсутствие платных подписок и PIN кода. При необходимости отключите проверку PIN-кода и отключите подписки.

3. УСТАНОВКА SIM-КАРТЫ

Выключите часы. Откройте крышку (6), зацепив её за углубление (5). Аккуратно извлеките аккумулятор, не повредив провода и защитное покрытие аккумулятора. Для извлечения аккумулятора не используйте острые предметы.

ВНИМАНИЕ! Повреждение и разгерметизация защитного покрытия аккумулятора может привести к возгоранию и пожару.

Откройте замок слота для SIM-карты, установите SIM-карту в слот, закройте замок слота и сдвиньте его влево. Установите аккумулятор на место. Установите крышку на часы и защёлкните её.



4. ВКЛЮЧЕНИЕ / ВЫКЛЮЧЕНИЕ

Длительным нажатием кнопки POWER (10) включите часы. На экране появится картинка включения часов

Обратите внимание: после того, как часы зарегистрированы в приложении и на сервере, выключить часы можно будет только дистанционно из приложения. Если регистрация часов ещё не произведена, для выключения часов длительно нажмите кнопку POWER (10). На экране появится картинка выключения часов, после чего часы выключатся.



5. УСТАНОВКА ПРИЛОЖЕНИЯ

Используя QR-код установите на смартфон приложение «Digma Kids». В установленном приложении создайте аккаунт и произведите регистрацию часов. Для регистрации часов в приложении необходимо ввести регистрационный код, который находится в меню часов «ИНФО → РЕГИСТР. НОМЕР». Его можно ввести вручную или отсканировать при помощи приложения «Digma Kids».



Просканируйте QR-код, скачайте и установите приложение.



App Store: Digma Kids



Google Play: Digma Kids

ПРИЛОЖЕНИЕ «DIGMA KIDS»

СОЗДАНИЕ АККАУНТА И ПРИВЯЗКА ЧАСОВ

Включите часы с предварительно установленной SIM-картой. Дождитесь установки связи с оператором: на экране иконка перечёркнутой антенны сменится иконкой антенны с уровнем сигнала.

На смартфоне запустите приложение Digma Kids. В появившемся окне выберите русский язык. Нажмите кнопку «Регистрация». В появившемся окне заполните все поля:

- Рег. номер: введите в этом поле регистрационный номер часов. Он находится в меню часов «ИНФО → РЕГИСТР. НОМЕР».

The screenshot shows the registration screen of the Digma Kids app. At the top, there is a blue header with a back arrow and the word "Регистрация". Below the header, a red warning message reads: "Привнимание: отсканируйте регистрационный QR-код, расположенный на часах". The registration form consists of several input fields: "Рег. номер:" (10-15 символов), "Логин:" (зплочта), "Имя:" (от 2 до 30 символов), "пароль:" (от 6 до 12 символов), and "Повторите пароль:" (от 6 до 12 симво...). Below the fields, there is a dropdown menu for "Язык: русский" and a blue "OK" button at the bottom.

Его можно ввести вручную или отсканировать, нажав на иконку сканера QR-кода в строке «Рег. номер».

- **Логин:** введите в этом поле адрес действующей электронной почты, к которой у вас есть доступ. В будущем, в случае утери пароля, вы сможете восстановить доступ к своему аккаунту, используя этот почтовый адрес.
- **Имя:** имя для часов, которое будет привязано к введённому выше регистрационному номеру.
- **Пароль:** введите в этом поле пароль для доступа к своему аккаунту. От 6 до 12 символов.
- **Повторите пароль:** повторно введите пароль.
- **Язык:** выбор языка интерфейса приложения

Ещё раз проверьте введённые данные после чего нажмите кнопку ОК.

ПРОВЕРКА ПРИВЯЗКИ ЧАСОВ

Для того чтобы проверить правильно ли привязались часы к вашему аккаунту:

1. Выйдите в главное меню приложения Digma Kids, нажав кнопку МЕНЮ.
2. Нажмите кнопку «НАЙТИ ЧАСЫ!». В появившемся окне нажмите кнопку «Найти часы!».
3. Подтвердите отправку команды кнопкой «ОК!».
4. Если часы корректно привязались к аккаунту через несколько секунд они должны подать сигнал, а на экране появится надпись: «Я здесь!»

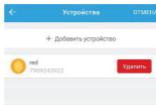


Если при отправлении команды приложение сообщит что часы не подключены, убедитесь, что часы подключены к интернету и повторите описанную выше процедуру ещё раз. Если и после этого приложение сообщит о том, что часы не подключены к серверу, отвяжите часы от аккаунта и привяжите их снова.

ОТВЯЗКА ЧАСОВ ОТ АККАУНТА

Часы можно привязать только к одному аккаунту. Если часы уже привязаны к какому-либо аккаунту, для того чтобы их привязать к другому аккаунту их нужно сначала отвязать от текущего. Для отвязки часов:

1. Выйдите в главное меню приложения
2. Нажмите кнопку «ПРОФИЛЬ».
3. Выберите пункт «Устройства». Откроется список привязанных к аккаунту устройств.
4. В правом верхнем углу нажмите кнопку «ИЗМЕНИТЬ».
5. Возле часов активируется кнопка «Удалить». Нажмите эту кнопку и подтвердите действие.
6. Если после удаления часов в аккаунте больше не останется других привязанных часов, приложение автоматически перейдет в меню добавления нового устройства к аккаунту.



ПРИВЯЗКА ЧАСОВ К СУЩЕСТВУЮЩЕМУ АККАУНТУ

К одному аккаунту можно привязать несколько часов. Если к аккаунту не привязано ни одно устройство, при входе в аккаунт приложение автоматически предложит привязать устройство. Для привязки часов к аккаунту:

1. Включите часы с установленной в них SIM-картой и дождитесь установки связи с мобильным оператором.
2. На смартфоне запустите приложение DIGMA KIDS и войдите в аккаунт
3. Откройте главное меню приложения
4. Нажмите кнопку «ПРОФИЛЬ».
5. Выберите пункт «Устройства». Откроется список привязанных к аккаунту устройств.



6. В верхней части экрана нажмите «Добавить устройство»
7. В появившемся окне введите или отсканируйте регистрационный номер часов.
8. Придумайте и введите имя часов.
9. Ещё раз проверьте введенные данные после чего нажмите кнопку ОК.
10. Проверьте привязку часов к аккаунту (см. ПРОВЕРКА ПРИВЯЗКИ ЧАСОВ)

ОСНОВНЫЕ ФУНКЦИИ ЧАСОВ

После включения на экране часов отобразится главный экран



1. Уровень сигнала мобильного оператора
2. Время
3. Дата
4. Телефон
5. Контакты
6. Сообщения (текстовые и голосовые)
7. День недели
8. Награды и достижения
9. Уровень заряда аккумулятора

Часы имеют сенсорный экран. Касанием соответствующей иконки выберите нужный режим (Телефон, Контакты, Чат) или проведите пальцем в районе времени для перехода в главное меню. Повторно проведите пальцем по иконкам для перехода на следующую страницу меню. Для выбора нужного режима дотроньтесь до соответствующей иконки.

ДОСТУПНЫЕ РЕЖИМЫ

КАМЕРА – съёмка через встроенную в часы камеру. Ребёнок может сделать снимок, который сохранится в памяти часов. Сделанный снимок можно также отправить родителям на смартфон. Родители могут удалённо сделать снимок камерой, получив текущее изображение себе на смартфон.

ИГРА – арифметическая игра для детей

ВСЯЧИНА

- Секундомер
- Темы: смена фона. Часы имеют два фона: голубой и розовый
- Громкость: настройка громкости динамика
- Подсветка: регулировка яркости экрана

ИНФО

- Приложение: QR-код содержащий ссылку для скачивания приложения Digma Kids (Android или iOS)
- Регистрационный номер: регистрационный номер часов

КАРТИНКИ: просмотр изображения, снятого в режиме КАМЕРА. Часы запоминают только один последний снимок

ФОНАРИК: встроенный в часы фонарик



ДРУЖИТЬ: функция позволяет «подружить» двое часов и в дальнейшем обмениваться голосовыми сообщениями с другом. Переведите двое часов в режим «Дружить» и поднесите их друг к другу. Через несколько секунд часы подадут звуковой сигнал об успешном завершении процесса и на экране появится надпись «УСПЕШНО!». Теперь с одних «подруженных» часов на другие можно передавать голосовые сообщения. Зайдите повторно в меню «Дружить»: теперь здесь появился голосовой чат.

ШАГОМЕР: встроенный шагомер. Просмотр количества пройденных шагов. Функцию шагомера необходимо открыть для просмотра через приложение.

ОСНОВНЫЕ ФУНКЦИИ ПРИЛОЖЕНИЯ DIGMA KIDS

Чат: обмен с ребёнком голосовыми и текстовыми сообщениями. Обратите внимание, что часы запоминают одно последнее сообщение и могут отправлять только голосовые сообщения. При этом часы могут получать и голосовые, и текстовые сообщения. Длительность голосового сообщения не может превышать 15 секунд.

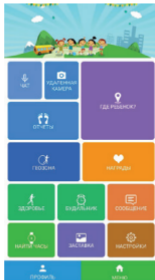
Удалённая камера: позволяет удалённо сделать снимок камерой часов.

Где ребёнок: текущее местоположение часов на карте

Отчёты: история перемещения ребёнка

Геозона: установка геозон на карте, при выходе из которой часы отправят оповещение на смартфон родителей

Награды: поощрения ребёнка медалями за успехи и достижения. Количество присвоенных медалей отображается на главном экране часов



Здоровье: отображает количество шагов, потраченных калориях, пройденном расстоянии и продолжительности сна ребёнка. Здесь же включается и выключается функция шагомера на часах.

Будильник: установка будильников. Позволяет установить время для трёх будильников.

Сообщение: системные сообщения. Здесь будут отображаться важные события, происходящие с часами на руке ребенка: низкий заряд батареи, выход из геозоны и другие.

Найти часы: функция поиска часов. При отправлении команды поиска часов с приложения часы начнут подавать звуковой сигнал (см. ПРОВЕРКА ПРИВЯЗКИ ЧАСОВ)

Заставка: позволяет сменить картинку заставки на часах

Настройки:

- SOS/Номера родных: установите 3 номера SOS, и часы при длительном нажатии на кнопку "SOS", более 3 секунд, начнут звонить сначала на один номер и если трубку не подняли, то и на остальные два номера.
- Обратный звонок: часы в автоматическом режиме без участия ребёнка перезванивают на указанный из приложения Digma Kids номер телефона. Функция позволяет прослушать окружающую ребёнка обстановку, чтобы убедиться в безопасности ребёнка
- Не беспокоить: установка времени, в течение которого часы не будут принимать входящие звонки
- Режим работы геолокации: частота запроса местонахождения ребёнка.
«Нормальный режим» - обновление геолокации происходит каждые 10 минут.
«Экономный режим» - обновление геолокации происходит каждую минуту
- SMS-уведомления: настройка SMS-оповещений о сигнале SOS и низком заряде

батареи часов

- **Друзья:** отображается ID часов, с которыми «подружились» часы вашего ребёнка. Часы могут «дружить» только с одними часами.
- **Телефонная книга:** десять номеров, которые будут храниться в памяти часов
- **Часовой пояс:** установка часового пояса для часов и переключение на летнее/зимнее время.
- **Язык:** установка языка для часов
- **Запрет набора номера:** блокировка/разблокировка номеронабирателя часов. Позволяет запретить исходящие звонки на номера телефонов, отсутствующих в телефонной книге.
- **LBS:** позволяет получить информацию о местоположении часов по базовым станциям мобильного оператора, когда GPS-сигнал со спутников не доступен. Например, если часы находятся в помещении.
- **Удалённое выключение:** после того как часы зарегистрировались на сервере выключить их кнопкой POWER уже невозможно. Выключение часов возможно произвести только удалённо из приложения, используя эту функцию.
- **Удалённый перезапуск:** удалённый перезапуск часов

ВАЖНО!

Назначение

Устройство позволяет совершать исходящие звонки и принимать входящие, совершать исходящий звонок на заранее запрограммированные телефоны нажатием одной кнопки (функция SOS), принимать голосовые и текстовые сообщения и отправлять голосовые сообщения, отслеживать текущее местоположение ребёнка на карте, используя GPS/LBS.

Правила и условия монтажа

Накиньте ремешок на запястье, затяните ремешок, вставьте язычок в нужное регулировочное отверстие и зафиксируйте замок браслета, чтобы закрыть его.

Внимание! Не сгибайте ремешок слишком сильно. Это может повредить устройство.

Условия хранения

Устройство требуется хранить при температуре от 5 до 40 градусов °C при относительной влажности не более 85%, а также избегать попадания прямых солнечных лучей.

Условия транспортировки

Устройство рекомендуется транспортировать в оригинальной упаковке.

Условия реализации

Устройство предназначено для реализации через розничные торговые сети и не требует специальных условий.

Условия утилизации

Для утилизации изделия, обратитесь в авторизованный сервисный центр.

Дата производства указана на упаковке.

Срок службы изделия составляет 24 месяца с даты продажи, но не более 30 месяцев с даты производства.

Гарантийный срок: 1 год

МУЛЬТИМЕДИЙНАЯ ПРОДУКЦИЯ

The logo for DIGMA, featuring the word "DIGMA" in a bold, italicized, sans-serif font.

Официальный сайт: www.digma.ru

Адреса сервисных центров: www.digma.ru/support/service

Служба технической поддержки: www.digma.ru/support/help

Полные условия гарантийного обслуживания: www.digma.ru/support/warranty

ИЗГОТОВИТЕЛЬ:

Ниппон Клик Системс ЛЛП

Адрес: 40 Виллоугхби Роад, Лондон N8 ОЖГ,

Соединенное Королевство Великобритании и Северной Ирландии

Сделано в Китае

Nippon Klick Systems LLP

Address: 40 Willoughby Road, London N8 OJG,

The United Kingdom of Great Britain and Northern Ireland

Made in China

Уполномоченное изготовителем для осуществления действий при подтверждении соответствия и для возложения ответственности за несоответствие продукции требованиям технического регламента Таможенного союза лицо:

ООО «Сеть компьютерных клиник»

Адрес: 127521, г. Москва, ул. Шереметьевская д. 47, эт. 4, комн. 22

ИМПОРТЕР:

ООО «Фортлэнд»

119270, г. Москва, Лужнецкая наб., д. 2/4, стр. 29, эт. 2, оф. пом. 201

The logo for the Eurasian Conformity (Eurasian Conformity) certification, consisting of the letters "EAC" in a bold, stylized font.