

ASSISTANT®

WALL CLOCK WITH TEMPERATURE MEASUREMENTS

Model AH-2002



OPERATION MANUAL

ENGLISH

- 1 -

ENGLISH

ASSISTANT®

WANDUHR MIT MESSUNGEN VON DER TEMPERATUR

Modell AH-2002



BETRIEBSANLEITUNG

GERMAN

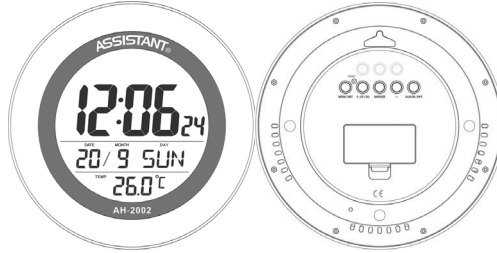
1

DEUTSCH

1. FEATURES

- Time with manual setting option
- Temperature measuring: range 0°C ~ +50°C
- Perpetual calendar up to year 2050
- 12/24 hour time display selectable
- Day of week in 7 languages selectable
- Power supply: 2xAA

2. APPEARANCE



3. START-UP

Insert batteries

Use a pin to press the [RESET] button

4. MANUAL TIME SETTING

- Hold [MODE] button for 3 seconds to enter clock/calendar setting mode.
- Press [+] or [-] buttons to adjust the setting and press [MODE] button to confirm each setting.
- The setting sequence is shown as follows: hours, minutes, seconds, year, month/day sequence, month, day, time zone, and day of week language.
- 7 languages can be selected for the days of week, they are: German, English, Spanish, Italian, French, Dutch and Danish. The languages and their selected abbreviations for each day of the week are shown in the following table.

ENGLISH

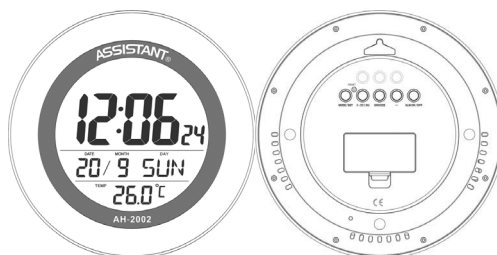
- 2 -

ENGLISH

1. ANGABEN

- Handeinstellung der Zeit
- Meßbereich der Temperatur: 0°C ~ +50°C
- Kontinuierlicher Kalender bis 2050
- 12/24 Zeitformat
- Die Tage der Woche auf 7 Sprachen
- Batterien: 2xAA

2. AUSSEHEN DER UHR



3. EINSCHALTUNG

Setzen Sie die Batterien ein

Benutzen Sie eine Stecknadel, um die Taste [RESET] zu drücken

4. HANDEINSTELLUNG DER ZEIT

- Halten Sie die Taste [MODE] auf 3 Sekunden, um die Einstellung der Zeit oder des Kalenders zu beginnen.

GERMAN

- 2 -

DEUTSCH

Language	Sunday	Monday	Tuesday	Wednesday	Thursday	Friday	Saturday
German, GE	SO	MO	DI	MI	DO	FR	SA
Great Britain, GB	SU	MO	TU	WE	TH	FR	SA
Spanish, ES	DO	LU	MA	MI	JU	VI	SA
Italian, IT	DO	LU	MA	ME	GI	VE	SA
French, FR	DI	LU	MA	ME	JE	VE	SA

5. 12/24 HOUR DISPLAY MODE

Press [+] button to select 12 or 24 hour mode.

6. THERMOMETER

Press [-] button to select the temperature to be displayed in Celsius mode or in Fahrenheit mode.

7. SNOOZE ALARM CLOCK FUNCTION

- Press [MODE] button to view the alarm time ("AL" is shown on the LCD display).
- When viewing the alarm time, hold [MODE] button for 3 seconds to enter alarm time setting. Press [+] or [-] buttons to adjust the alarm time.
- Push the [ALARM ON/OFF] slide switch to switch the alarm on or off. If it is on, the "AL" icon is shown on the LCD display.
- When alarming, press [SNOOZE] button to activate the snooze alarm. The alarm will snooze for 5 minutes, then it alarms again. This snooze function can be enabled for 7 times maximum. If the snooze function is active, the "Z" icon will flash.
- Press any button to stop the snooze alarm.

Notes:

- Use a pin to push the [RESET] button to reset the unit, if the unit does not work properly.
- Avoid placing the clock near interference sources/metal frames such as computer or TV sets.
- Setting mode will be automatically finished in 15 seconds without any adjustment.

ENGLISH

- 3 -

ENGLISH

- Drücken Sie die Taste [+] oder [-], um die Einstellung auszuführen, danach drücken Sie die Taste [MODE], um jede Einstellung zu bestätigen.
- Die Reihenfolge der Einstellung ist als folgend: die Stunden, die Minuten, die Sekunden, das Jahr, die Reihenfolge von dem Monat/Tag, der Monat das Datum der Stundenkreis und die Sprache für die Tage der Woche.
- Man kann für die Tage der Woche eine der 7 Sprachen wählen: Englisch, Deutsch, Französisch, Spanisch, Italienisch, Holländisch und Dänisch. Die Sprachen und ihre Abkürzungen können Sie in der Tabelle sehen.

Sprache	Sonntag	Montag	Dienstag	Mittwoch	Donnerstag	Freitag	Samstag
Deutschland, GE	SO	MO	DI	MI	DO	FR	SA
Großbritannien, GB	SU	MO	TU	WE	TH	FR	SA
Spanien, ES	DO	LU	MA	MI	JU	VI	SA
Italien, IT	DO	LU	MA	ME	GI	VE	SA
Frankreich, FR	DI	LU	MA	ME	JE	VE	SA

5. 12/24 ZEITFORMAT

Drücken Sie die Taste [+], um das 12 oder 24 Uhrformat zu wählen.

6. THERMOMETER

Drücken Sie die Taste [-], um das Temperaturformat zu wählen. Es gibt zwei Formate: die Temperatur nach Celsius und die Fahrenheittemperatur.

GERMAN

- 3 -

DEUTSCH

7. SNOOZEFUNKTION

- Drücken Sie die Taste [MODE], um die Signalzeit zu sehen (das Icon „AL“ erscheint auf dem LCD-Display).
- Bei der Beschau der Signalzeit, halten Sie die Taste [MODE] auf 3 Sekunden, um die Einstellung der Signalzeit zu beginnen. Drücken Sie die Taste [+] oder [-], um die Signalzeit einzustellen.
- Benutzen Sie den Umschalter [ALARM ON/OFF], um das Weckersignal einzuschließen oder auszuschalten. Wenn das Weckersignal eingeschlossen ist, erscheint das Icon "AL" auf dem LCD-Display.
- Während des Schalls des Weckers drücken Sie die Taste [SNOOZE], um die Snoozefunktion einzuschließen. Das Signal wird auf 5 Minuten aufhören, dann wird es weiter klingen. Man kann die Snoozefunktion bis 7 Maler der Reihe nach aktivieren. Wenn die Snoozefunktion aktiviert ist, blinkt das Icon "Z".
- Drücken Sie eine beliebige Taste, um die Snoozefunktion zu stoppen.

Anmerkungen:

- Benutzen Sie eine Stecknadel um die Taste [RESET] zu drücken, auf solche Weise kann man die Uhr noch einmal einzuschließen, wenn sie funktioniert nicht.
- Lassen Sie die Uhr neben den Störquellen, zum Beispiel wie der Computer, oder Fernseher oder neben den Metallkonstruktionen nicht.
- Die Einstellungen werden automatisch aufhören, wenn man keine Einstellung während 15 Sekunden ändert.

GERMAN

- 4 -

DEUTSCH

Stamp Печать магазина

Date of sale Дата продажи

Model Номер модели

Warranty period Гарантийный срок

WWW.TIWELL.COM

WWW.ASSISTANT.UA

Made in China

ASSISTANT®

НАСТОЛЬНЫЕ ЧАСЫ С ИЗМЕРЕНИЕМ ТЕМПЕРАТУРЫ

Модель АН-2002



ИНСТРУКЦИЯ ПО ЭКСПЛУАТАЦИИ

RUSSIAN

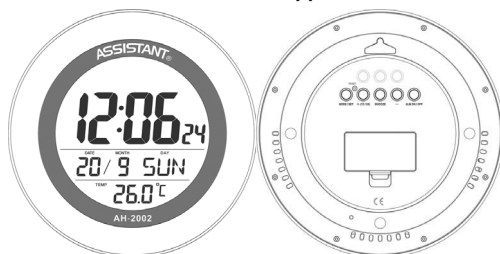
- 1 -

РУССКИЙ

1. ФУНКЦИИ

- Ручная настройка времени
- Диапазон измерения температуры: 0°C ~ +50°C
- Календарь до 2050 года
- 12/24 часовой режим на выбор
- Дни недели на 7 языках на выбор
- Батарейки: 2xAA

2. ВНЕШНИЙ ВИД ЧАСОВ



3. ВКЛЮЧЕНИЕ

Вставьте батарейки
Используйте булавку для нажатия кнопки [RESET]

4. РУЧНАЯ НАСТРОЙКА ВРЕМЕНИ

- Удерживайте кнопку [MODE] 3 секунды, чтобы войти в режим установки времени/календаря.

RUSSIAN

- 2 -

РУССКИЙ

- Нажмите кнопку [+] или [-], чтобы произвести настройку, а затем нажмите кнопку [MODE] для подтверждения каждой настройки.
- Последовательность установки следующая: часы, минуты, секунды, год, последовательность числа и месяца, месяц, день, часовой пояс, язык для дней недели.
- Для дней недели может быть выбран один из следующих 7 языков: Немецкий, Английский, Испанский, Итальянский, Французский, Голландский и Датский. Языки и аббревиатуры для дней недели представлены в нижеприведенной таблице.

Язык	Воскресенье	Понедельник	Вторник	Среда	Четверг	Пятница	Суббота
Германия, GE	SO	MO	DI	MI	DO	FR	SA
Великобритания, GB	SU	MO	TU	WE	TH	FR	SA
Испания, ES	DO	LU	MA	MI	JU	VI	SA
Италия, IT	DO	LU	MA	ME	GI	VE	SA
Франция, FR	DI	LU	MA	ME	JE	VE	SA

5. 12/24 ЧАСОВОЙ РЕЖИМ

Нажмите кнопку [+], чтобы выбрать 12 или 24 часовой режим.

6. ТЕРМОМЕТР

Нажмите кнопку [-], чтобы выбрать отображение температуры по Цельсию или по Фаренгейту.

RUSSIAN

- 3 -

РУССКИЙ

7. ФУНКЦИЯ SNOOZE

- Нажмите кнопку [MODE], чтобы просмотреть время сигнала (значок "AL" показан на LCD дисплее).
- При просмотре времени сигнала, удерживайте кнопку [MODE] на протяжении 3 секунд, чтобы войти в настройки времени сигнала. Нажмите кнопку [+] или [-], чтобы установить время сигнала.
- Используйте переключатель [ALARM ON/OFF], чтобы включить или выключить сигнал будильника. Если сигнал включен, на LCD дисплее виден значок "🔔".
- Во время звучания сигнала нажмите кнопку [SNOOZE], чтобы активировать функцию отложенного сигнала будильника. Сигнал прекратится на 5 минут и после этого прозвучит снова. Функция snooze может быть активирована до 7 раз подряд. Когда функция snooze активирована, значок "Z" мигает.
- Нажмите любую кнопку, чтобы остановить функцию snooze.

Примечание:

- Используйте булавку, чтобы нажать кнопку [RESET], для того, чтобы перезапустить часы в случае, если они не работают должным образом.
- Избегайте помещения часов возле источников помех/металлических конструкций, таких как компьютер или телевизор.
- Режим установки будет автоматически завершен, если в течение 15 секунд не будет произведено никаких действий по настройке.

RUSSIAN

- 4 -

РУССКИЙ

ASSISTANT®

НАСТІННИЙ ГОДИННИК З ВИМІРЮВАННЯМ ТЕМПЕРАТУРИ

Модель АН-2002



ИНСТРУКЦИЯ З ЭКСПЛУАТАЦІЇ

UKRAINIAN

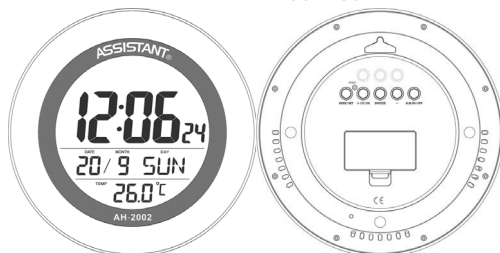
- 1 -

УКРАЇНСЬКА

1. ФУНКЦІЇ

- Ручне налаштування часу
- Діапазон вимірів температури: 0°C ~ +50°C
- Календар до 2050 року
- 12/24 годинний режим на вибір
- Дні тижня на 7 мовах на вибір
- Елементи живлення: 2xAA

2. ЗОВНІШНІЙ ВИГЛЯД ГОДИННИКА



3. ВІМКНЕННЯ

Вставте батарейки
Використовуйте шпильку для натиснення кнопки [RESET]

4. РУЧНЕ НАЛАШТУВАННЯ ЧАСУ

- Утримуйте кнопку [MODE] 3 секунди, щоб увійти в режим налаштування часу/календаря.

UKRAINIAN

- 2 -

УКРАЇНСЬКА

- Натисніть кнопку [+] або [-], щоб виконати налаштування, а потім натисніть кнопку [MODE] для підтвердження кожного налаштування.
- Послідовність налаштування наступна: години, хвилини, секунди, рік, послідовність числа та місяця, місяць, день, часовий пояс, мова днів тижня.
- Для днів тижня може бути обрана одна з наступних 7 мов: Німецька, Англійська, Іспанська, Італійська, Французька, Голландська та Датська. Мови та аббревіатури для днів тижня показані у нижченаведеній таблиці.

Мова	Неділя	Понеділок	Вівторок	Середа	Четвер	П'ятниця	Субота
Німеччина, GE	SO	MO	DI	MI	DO	FR	SA
Велика Британія, GB	SU	MO	TU	WE	TH	FR	SA
Іспанія, ES	DO	LU	MA	MI	JU	VI	SA
Італія, IT	DO	LU	MA	ME	GI	VE	SA
Франція, FR	DI	LU	MA	ME	JE	VE	SA

5. 12/24 ГОДИННИЙ РЕЖИМ

Натисніть кнопку [+], щоб обрати 12 або 24 годинний режим.

6. ТЕРМОМЕТР

Натисніть кнопку [-], щоб обрати відображення температури за Цельсієм, чи за Фаренгейтом.

UKRAINIAN

- 3 -

УКРАЇНСЬКА

7. ФУНКЦІЯ SNOOZE

- Натисніть кнопку [MODE], щоб продивитися час сигналу (значок "AL" відображається на LCD дисплеї).
- При перегляді часу сигналу, утримуйте кнопку [MODE] протягом 3 секунд, щоб увійти в режим налаштування часу сигналу. Натисніть кнопку [+] або [-], щоб налаштувати час сигналу.
- Використовуйте перемикач [ALARM ON/OFF], щоб ввімкнути або вимкнути сигнал будильника. Якщо сигнал увімкнено, на LCD дисплеї з'явиться значок "🔔".
- Під час звучання сигналу натисніть кнопку [SNOOZE], щоб активувати функцію відкладеного сигналу будильника. Сигнал припиниться на 5 хвилин і після цього пролунає знову. Функція snooze може бути активована до 7 разів поспіль. Коли функція snooze активована, значок "Z" блимає.
- Натисніть будь-яку кнопку, щоб зупинити виконання функції snooze.

Примітки:

- Використовуйте шпильку, щоб натиснути кнопку [RESET], для того, щоб перезапустити годинник у разі, якщо він не працює належним чином.
- Уникайте розміщення годинника біля джерел електромагнітних перешкод/металічних конструкцій, таких як комп'ютер або телевизор.
- Режим налаштування буде автоматично завершений, якщо протягом 15 секунд не буде виконано ніяких дій по налаштуванню.

UKRAINIAN

- 4 -

УКРАЇНСЬКА