

TELEFUNKEN



**CD RADIO PLAYER with *Bluetooth*®/
СТЕРЕОМАГНИТОЛА С CD и *Bluetooth*®
TF-CSRП3490В**

Instruction manual

**Руководство по
эксплуатации**



Инструкция по эксплуатации

Уважаемый покупатель!

Благодарим Вас за покупку нашего изделия. Чтобы понять, как правильно и безопасно пользоваться Вашей моделью изделия, рекомендуется тщательно изучить настоящее руководство перед включением, регулировкой и эксплуатацией изделия. Сохраняйте руководство для использования в будущем.

Описание



1. FM-антенна
2. Ручка
3. Место открывания крышки отсека для CD
4. Кнопка REPEAT/PROG
5. Кнопка PREVIOUS
6. Кнопка STOP/BLUETOOTH
7. Кнопка PLAY/PAUSE
8. Кнопка NEXT
9. Кнопка выбора режима
10. LCD-экран
11. Индикатор питания
12. Индикатор радио/Bluetooth
- 13, 15. Динамики
14. Микрофон
16. Разъем для карты памяти
17. USB-порт
18. Регулятор настройки
19. Отсек для батарей (дно)
20. Разъем для наушников
21. Линейный аудиовход
22. Переключатель функций
23. Регулятор громкости
24. Разъем для кабеля питания.

Инструкция по эксплуатации

Утилизация изделия

Если вы желаете утилизировать данное изделие, не выбрасывайте его вместе с обычным бытовым мусором. Существует отдельная система сбора использованных электронных изделий в соответствии с законодательством, которая предполагает соответствующее обращение, возврат и переработку.

Обращайтесь в органы местного управления за инструкциями по правильной утилизации продукта. Тем самым Вы обеспечите утилизацию Вашего изделия с соблюдением обязательных процедур по обработке, утилизации и вторичной переработке и, таким образом, предотвратите потенциальное негативное воздействие на окружающую среду и здоровье людей.

Меры безопасности

- **Внимание:** В руководстве приводятся важные указания по эксплуатации и уходу. Сохраните руководство по эксплуатации для последующего использования.
- **Высокое напряжение:** В приборе находятся оголенные провода высокого напряжения. Напряжение внутри прибора достаточно высокое, чтобы вызвать удар электрическим током.
- **Предупреждение:** Во избежание удара электрическим током не демонтируйте корпус устройства. Доверяйте ремонт только квалифицированным специалистам. Не используйте устройство в местах, где оно может подвергнуться воздействию воды, влаги и пыли. Убедитесь, что посторонние предметы не попали внутрь изделия; они

могут вызвать сбои в работе или стать причиной поражения электрическим током.

Источники питания

Работа от батарей

- Откройте крышку отсека для батарей.
- Вставьте 6 батарей типа UM-2/C/R-14 (батарей в комплект не входят), соблюдая полярность, иначе устройство не будет работать.
- Закройте крышку отсека для батарей.

Питание от сети переменного тока

- Перед первым использованием устройства проверьте, соответствует ли электропитание устройства, указанное в таблице с техническими характеристиками, электропитанию в Вашей локальной сети.
- Подсоедините соответствующий конец электрошнура к разъему на задней панели устройства.
- Вставьте вилку электрошнура в розетку.

Внимание:

- Если устройство работает только от сети питания или не будет использоваться более двух недель, удалите батареи из отсека. Невыполнение этого требования может привести к повреждению устройства.
- Всегда отключайте устройство от сети питания, если оно не будет эксплуатироваться долгое время.

Инструкция по эксплуатации

Подключение наушников

- Для частного прослушивания подключите наушники с диаметром штекера 3,5 мм к разъему для подключения наушников.
- С помощью регулятора громкости VOL установите желаемый уровень громкости звука.
- При подключенных наушниках звук через динамики не воспроизводится.

Разъем AUX

Вы можете прослушивать внешнее аудио устройство (напр., CD-плеер), подключив его к данному устройству при помощи линейного разъема AUX.

- Чтобы подключить внешнее устройство используйте стандартный кабель со штекерами 3,5 мм (не входит в комплект) для подсоединения разъема для наушников или линейного разъема внешнего аудио устройства к разъему AUX данного устройства.
- Установите переключатель режимов в положение BT/CD/MP3/USB/CARD/AUX.
- Включите внешнее устройство.

Использование радиоприемника

- Установите переключатель режимов в положение FM.
- Вращайте регулятор TUNING, чтобы настроиться на частоту нужной станции.
- С помощью регулятора VOLUME настройте уровень громкости звука.
- Чтобы отключить радио, установите переключатель режимов в положение OFF или BT/CD/MP3/USB/CARD/AUX.


Антенна

- Для достижения лучшего приема FM радиосигнала вытяните телескопическую антенну, расположенную на задней панели прибора.

Использование CD проигрывателя

Загрузка и извлечение дисков

- Нажмите OPEN/CLOSE для открытия крышки отсека для дисков. Установите диск подписями вверх.
- Закройте крышку отсека для диска. Диск готов к воспроизведению.
- Перед открытием крышки отсека для дисков убедитесь, что диск полностью перестал вращаться. Нажмите кнопку STOP для остановки вращения диска.
- Чтобы извлечь диск, откройте крышку отсека для дисков, возьмите диск за края и плавно потяните вверх.


 Берите диск только за края, чтобы избежать повреждения и загрязнения записываемой стороны диска. Если это произошло, протрите поверхность диска мягкой тканью.

Внимание: Всегда опускайте ручку прибора перед открытием крышки отсека для дисков.



Использование CD-проигрывателя

- Установите переключатель режимов работы в положение BT/CD/MP3/USB/CARD/AUX.
- Вставьте диск в отсек и, нажав на дверцу, закройте ее. Через несколько секунд автоматически начнется воспроизведение первого трека на диске. На дисплее будет отображаться номер трека и истекшее время его воспроизведения.

Воспроизведение/временная остановка

- Для временного прерывания прослушивания нажмите кнопку  на устройстве, цифры на дисплее будут мигать. Нажмите эту кнопку еще раз, чтобы продолжить воспроизведение.
- Чтобы остановить воспроизведение, нажмите кнопку STOP. На дисплее отобразится общее количество треков на диске и общее время воспроизведения дисков.

Поиск и перемотка треков

- Для перехода к следующему треку нажмите кнопку . Для поиска нужного момента трека удерживайте нажатой эту кнопку – трек будет проигрываться в ускоренном темпе. Отпустите кнопку для возврата к нормальному режиму воспроизведения.
- Для перехода к началу текущего трека нажмите кнопку ; нажмите эту кнопку дважды для перехода к предыдущему треку. Для поиска нужного момента трека удерживайте нажатой эту кнопку – трек будет проигрываться в обратном направлении в ускоренном темпе. Для возврата к нормальному режиму воспроизведения отпустите кнопку.

Повторное/случайное воспроизведение

- Для повторного воспроизведения текущего трека нажмите кнопку REPEAT. На дисплее будет отображаться одна стрелка.
- Для повторного воспроизведения всех треков на диске нажмите эту кнопку еще раз. На дисплее будут отображаться две стрелки.
- При использовании диска MP3, содержащего папки, нажмите эту кнопку еще раз для повтора всех треков в текущей папке. На дисплее будет отображаться FOLDER.
- Нажмите кнопку еще раз для воспроизведения всех треков на диске в случайном порядке. На дисплее будет отображаться символ RAND.
- Для отмены повторного или случайного воспроизведения нажмите еще раз кнопку REPEAT.

Инструкция по эксплуатации

Программирование порядка воспроизведения треков

Используя функцию программирования, Вы можете установить любую последовательность воспроизведения треков. Вы можете задать воспроизведение до 99 разных треков для MP3-диска или до 20 треков для CD-диска, либо повтор одного любого трека до 99 раз (20 для CD).


- Перед началом программирования убедитесь в том, что воспроизведение остановлено. Для остановки нажмите кнопку STOP.

- Нажмите кнопку PROG. На дисплее будет мигать "P01" и "P". Теперь устройство находится в режиме программирования.

- Выберите нужный трек, как описано в пункте «Поиск и перемотка треков»; на дисплее отобразится номер трека.

- Для сохранения выбранного трека еще раз нажмите кнопку PROG.

- Теперь Вы перешли к выбору второго трека списка. На дисплее отобразится "P02". Чтобы занести в память другие треки, повторите два предыдущих шага.

- После того, как будут запрограммированы 99 (20 для CD) или меньше треков, нажмите кнопку /II . Начнется воспроизведение программы.

- На дисплее будет отображаться символ "PROG"; это указывает на то, что идет воспроизведение запрограммированного списка треков.

- Чтобы проверить порядок запрограммированных треков, после завершения программирования в режиме остановки воспроизведения нажмите кнопку PROG, затем нажимайте кнопки PREV и NEXT для поочередного отображения номеров всех запрограммированных треков.

- Все запрограммированные в память треки будут удалены из памяти устройства при нажатии кнопки STOP, при открытии отсека для дисков, при выключении CD проигрывателя или питания устройства. Символ «PROG» перестанет отображаться.



Качественное звучание без помех и сбоев гарантируется только при воспроизведении лицензионных MP3 дисков.

Беспроводное воспроизведение через Bluetooth®

- Устройство оснащено функцией беспроводного воспроизведения с любого устройства с поддержкой протокола Bluetooth® A2DP.

- Радиус действия беспроводного подключения составляет примерно 10 метров.

- Для беспроводного воспроизведения необходимо сопряжение магнитолы с Bluetooth®-устройством (например, смартфоном).

СОПРЯЖЕНИЕ УСТРОЙСТВ ЧЕРЕЗ BLUETOOTH:

- Удостоверьтесь, что передача данных через Bluetooth® включена на Вашем устройстве (например, смартфоне, планшете).

- Включите магнитолу и переведите переключатель режимов в положение BT/CD/MP3/USB/CARD/AUX. Нажмите кнопку BLUETOOTH.

- Когда индикатор соединения Bluetooth® на устройстве начнет мигать, оно появится в списке доступных Bluetooth® подключений (под именем "TF-CSRP3490B").

- Если потребуется код доступа, введите "0000".

- Первоначальную настройку соединения требуется выполнить один раз для каждого устройства. Для сопряжения нового устройства повторите шаги, описанные выше. Всего в памяти может храниться информация о максимум четырех Bluetooth®-подключениях, однако, одновременное подключение более чем одного устройства невозможно.

- Индикатор подключения Bluetooth® будет медленно мигать при поиске нового Bluetooth®-устройства, мигать быстрее в процессе сопряжения и непрерывно гореть после успешного подключения.

Инструкция по эксплуатации

Воспроизведение файлов MP3 с USB накопителя или SD карты

- Магнитола оснащена разъемом USB для подключения стандартного USB накопителя объемом до 8 Гб и воспроизведения с него MP3 файлов (совместим с версией USB 1.1).


- Магнитола также оснащена разъемом для карт памяти SD/MMC объемом до 8 Гб, с которых возможно воспроизведение MP3 файлов.

- Для воспроизведения MP3 файлов с USB накопителя или SD/MMC карты вставьте USB-накопитель или SD/MMC-карту в соответствующий разъем. Установите переключатель режимов в положение CD/MP3/USB/CARD/AUX и нажмите кнопку CD/MP3/USB/SD на устройстве (один раз для USB и два раза для SD/MMC)

На дисплее отобразится символ «USB» или «CARD» соответственно.

- Если на носителе обнаружены MP3 файлы, начнется воспроизведение первого трека.

- Управление воспроизведением аналогично управлению для MP3-дисков.

 Всегда выключайте магнитолу или переходите в режим CD или RADIO прежде чем извлечь накопитель. В противном случае возможно повреждение накопителя или потеря данных.

Примечание: Несмотря на то, что данный продукт полностью совместим со стандартом USB 1.1 а также SD/MMC, некоторые USB-накопители и SD-карты могут оказаться нечитаемыми. Причиной этому является неполное соответствие данным стандартам при их производстве. Поддерживаются файловые системы FAT/FAT32.

Согласно стандарту USB 1.1/2.0 использование USB-устройства с током потребления более 500 мА не рекомендуется без использования дополнительного источника питания. Подключение без дополнительного питания USB-носителей, потребляющих ток, который превышает данное значение,

а также неисправных USB-носителей может вызвать механические или термические изменения элементов конструкции данного устройства, а также выход из строя внутренних элементов защиты USB-порта. Такие повреждения не являются гарантийным случаем.

Внимание: использование внешних USB-устройств, содержащих файлы с расширением BIN в корневой директории, может привести к сбоям в работе устройства или к повреждению программного обеспечения.

Чистка и уход

- Проверяйте батареи регулярно. Извлеките батареи, если они разрядились, если устройство не будет использоваться на протяжении продолжительного времени или работает от сети питания.

- Предохраняйте устройство от попадания влаги или воздействия высокой температуры.

- Не используйте устройство в местах, где оно может подвергнуться воздействию воды, влаги и пыли.

- Если необходимо, протрите корпус устройства при помощи слегка влажной ткани, при этом убедитесь, что устройство отключено от сети питания.

- Извлекая диск, держите его только за края. Не дотрагивайтесь до лазерной поверхности диска, т.к. Вы можете поцарапать ее, что приведет к искажению звука или другим проблемам.

Комплект поставки

Стереомангнитола	1 шт
Шнур электропитания	1 шт
Руководство по эксплуатации	1 шт

Инструкция по эксплуатации

Технические характеристики

Воспроизводимые форматы	MP3, CDDA
Поддержка носителей	CD/CD-R/CD-RW/USB/SD/MMC
Номинальное напряжение питания	110-240 В, 50 Гц
Питание от батарей	9 В (1,5 В x 6 батарей типа UM2/LR14)
Номинальная потребляемая мощность	9 Вт
Выходная мощность	2 x 1 Вт
FM диапазон радиочастот	64 - 108 МГц
Вес нетто	1,4 кг
Размеры устройства	212 мм x 200 мм x 115 мм

Технические характеристики и функции могут быть изменены заводом-изготовителем без предварительного уведомления в связи с постоянным совершенствованием и улучшением данного устройства.

Всю информацию, необходимую для потребителя, Вы можете найти на сайте www.telefunken-electronics.ru.

Произведено:

Чайна Электроникс Шеньжень Компани виа Донггуан Голдйип Электроник Сайенс энд Тек Ко, Лтд
Голдйип Сайенс энд Текнолоджи Парк, Голдйип Роуд, Ксиабан Виллидж, Лиаобу, Донггуан Сити,
Китай

Под контролем «ТЕХНО ЭЛЕКТРИК ЛИМИТЕД»

Сделано в Китае

Магнитолы переносные торговой марки TELEFUNKEN

№ сертификата соответствия: РОСС CN.AU49.B06605

Дата принятия сертификата: 12.02.2013

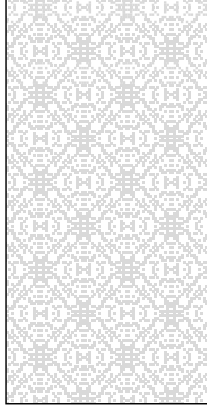
Сертификат соответствия действителен до: 11.02.2015

Выдан: ОС ООО «ЦЕНТР РЕГИСТРАЦИИ И СЕРТИФИКАЦИИ «СтандартЭксперт»

ГАРАНТИЙНЫЙ ТАЛОН

Срок гарантии – 12 месяцев

Дата производства
Серийный номер



Модель



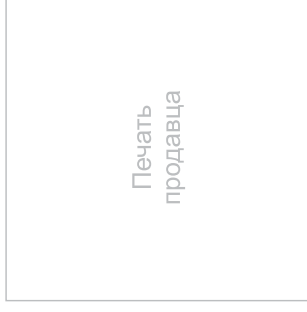
Дата продажи



Подпись продавца



Печать
продавца



TELEFUNKEN

С условиями гарантийного обслуживания согласен, претензий по комплектности, внешнему виду и работоспособности не имею.

Сведения о ремонте

Подпись покупателя

№	Дата приема	Дата выдачи	Отметка СЦ	Подпись заказчика
1				
2				
3				

Авторизованные
сервисные центры



TELEFUNKEN

УСЛОВИЯ ГАРАНТИИ:

1. Гарантийный срок 12 (двенадцать) месяцев со дня передачи изделия Потребителю.
2. Гарантийный ремонт производится в Авторизованных Сервисных Центрах.
3. Условия гарантии не предусматривают периодическое техническое обслуживание, установку и настройку изделия на дому у владельца.
4. Потребитель имеет право предъявить изготовителю требования, предусмотренные законом РФ «О защите прав потребителей» в течение гарантийного срока.
5. Потребитель обязан соблюдать правила безопасной эксплуатации и хранения изделия.
6. Гарантия не сохраняется в случае: нарушения правил эксплуатации, механических повреждений, нарушений гарантийной пломбы, неправильного подключения изделия, попадания посторонних предметов внутрь.
7. Гарантийные обязательства производителя не распространяются на:
 - сменные элементы питания (батареи, аккумуляторы), дополнительные аксессуары, входящие в комплект поставки и подверженные естественному износу в процессе эксплуатации;
 - нарушения в работе изделия, вызванные сторонними приложениями (мелодии, графические, видео и другие файлы, Java и подобные им программы);
 - повреждения (недостатки), вызванные воздействием компьютерных вирусов и аналогичных им программ, установкой, сменой или удалением паролей (кодов) изделия, модификацией и/или переустановкой предустановленного ПО изделия.

Изготовитель: ТЕХНО ЭЛЕКТРИК ЛИМИТЕД

Юридический адрес: 801 Лук Ю Билдинг, 24-26 Стэнли Стрит, Сентрал, Китай

Сделано в Китае

Адреса авторизованных сервисных центров приведены в Информации для потребителя, на сайте www.telefunken-electronics.ru и на QR-коде (верхний левый угол).

T-W000-3