



Инструкция
по эксплуатации
портативной
акустической системы
Ross&Moor Thunder

Thunder

Благодарим вас за покупку мобильного устройства Ross&Moog. Оно предоставит вам доступ к высококачественным мобильным услугам и развлечениям на основе передовых технологий и высочайших стандартов Ross&Moog. Данное руководство предназначено для того, чтобы помочь вам разобраться в функциях и характеристиках устройства.



- Внимательное прочтение всех инструкций по безопасности и данного руководства пользователя гарантирует правильную и безопасную работу с устройством.
- Изображения и снимки, приведенные в данном руководстве, могут отличаться от реального вида устройства.



Данное устройство может использовать любую твердую поверхность для усиления звука. Спикер может быть подключен к любому источнику с помощью Bluetooth или кабеля.

Технические характеристики BT адаптера

Версия Bluetooth: 2.1+EDR

Чувствительность: >85dB

Выходная мощность: 12W

Частотный диапазон: 40Hz~20KHz

Аудио разъём: 3.5мм

Размер: 74.5*74.5*85 мм

Соединения: Bluetooth, микрофон, линейный вход

Источник звука: iPad, iPhone, Smartphone, PC, Notebook

Дистанция использования: 10 метров

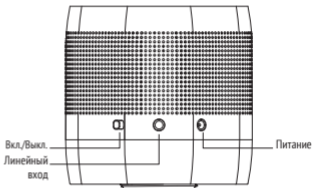
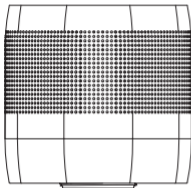
Особенности: Функция Hands-Free

Использование аккумулятора

Устройство использует встроенный перезаряжаемый литиевый аккумулятор. Аккумулятор может заряжаться от сети постоянного тока. Подзарядите аккумулятор когда вы заметите что красный светодиод начал быстро мигать.

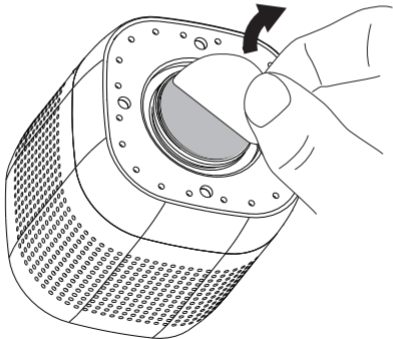
Пожалуйста заряжайте аккумулятор как минимум 8 часов перед первым использованием. Если устройство не использовалось в течении долгого времени то аккумулятор возможно разряжен. Пожалуйста зарядите аккумулятор.

Начало работы (Основное управление)

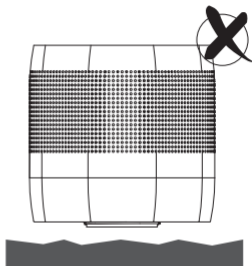
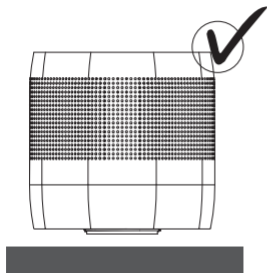


Резиновая подкладка

Удалите пленку закрывающую резиновую подложку. Не выкидывайте ее. Приклейте ее назад если вы не используете спикер. Резиновая подложка может быть очищена влажной салфеткой. (В комплект не входит)

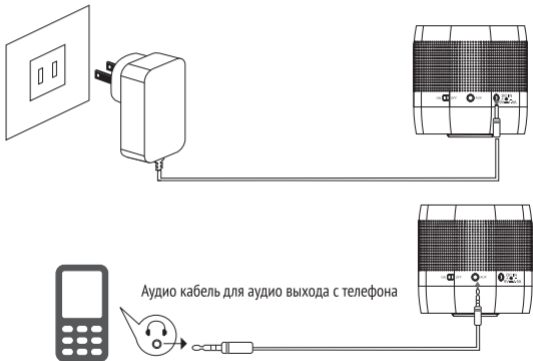


Установка на поверхности



Устанавливайте спикер только на гладкой поверхности!

Соединение с помощью кабеля



Соединение с помощью Bluetooth

1. Передвиньте переключатель на указатель «ON/OFF» в положение ON, вы услышите долгий «дуду» звук после короткого сигнала. В этот момент устройство находится в режиме ожидания соединения и может быть обнаружено другими устройствами.
2. Thunder находится в режиме соединения.
3. Активируйте функцию Bluetooth на вашем компьютере или смартфоне. Вы увидите название устройства готовых к подключению.
4. Ищите устройство с именем «Bluetooth». Нажмите ОК или ДА чтобы подключится.
5. В случае запроса пароля используйте 0000 (четыре нуля).

Световые значения подсветки на устройстве

	Что Вы видите	Что это значит
Зелёный свет	Мигает медленно	В процессе соединения
	Мигает быстро	Готов к соединению
	Горит непрерывно	Готов к работе
Красный свет	Мигает медленно	В процессе зарядки
	Мигает быстро	Низкий заряд батареи
	Горит непрерывно	Полностью заряжен

Как использовать после подключения

1. Регулировка громкости
Долгое нажатие на +||>> или -|<<
2. Управление музыкой на телефоне
Чтобы начать слушать или поставить на паузу
нажмите >||



Если вы захотите сделать звонок, то звук автоматически будет переадресован на Thunder .
(зависит от настроек телефона).

Уход за устройством

Ваше устройство сделано чтобы быть удобным и легким в использовании.



- Не подвергайте ваше устройство нагрузкам, не кидайте его и не подвергайте попаданию воды.
- Устройство неводозащитное!
- Чистите устройство сухой салфеткой.
- Не используйте химикаты.

Импортер:
ООО «Дэнко МСК»
117042, г.Москва,
ул.Чечёрский проезд Д.24

Рос&Мур
12100, Монтеcito Роад
Юнит 146
Росмур, СА 90720
(888) 540-0614 США

Ross&Moor
12100 Montecito Road
Unit146
Rossmoor, CA 90720
(888) 540-0614 USA

 vk.com/rossandmoor

 www.ross-moor.ru