

КРАТКОЕ РУКОВОДСТВО

# Саундбар с беспроводным подключением

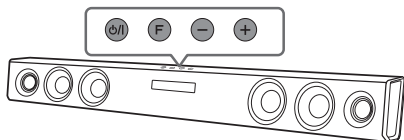
Более подробные инструкции можно найти в Руководстве пользователя на сайте <http://www.lg.com>.  
Некоторые инструкции в этом руководстве могут не соответствовать вашему устройству.

МОДЕЛЬ  
SH3B





## Передняя панель



- P/L** ..... Режим ожидания/Вкл
- F** ..... Выбор функции
- +** ..... Регулировка звука

## 1 Подключение сабвуфера

Установите беспроводной сабвуфер возле саундбара и следуйте инструкциям.

- 1 Подключите шнур питания беспроводного сабвуфера к розетке.
- 2 Включите саундбар:  
Саундбар **автоматически** подключится к беспроводному сабвуферу. Желто-зеленый светодиод на беспроводном сабвуфере будет мигать.



**Если светодиод на беспроводном сабвуфере не горит желто-зеленым цветом, выполните следующие шаги.**

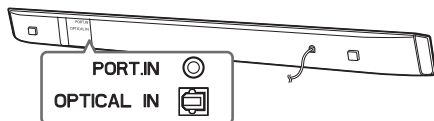
- i. Установите уровень громкости главного блока на минимум, многократно нажимая кнопку **VOL** **—**, пока светодиод режима ожидания на главном блоке (красный) не будет мигать редко.
- ii. Нажмите и удерживайте нажатой около 3 секунд кнопку **⚡** (Откл. звука) на пульте дистанционного управления. Светодиод режима ожидания (красный) на главном блоке мигает часто.
- iii. Нажмите с помощью иглы или ручки и удерживайте более 5 секунд кнопку **PAIRING** на задней стороне беспроводного сабвуфера.
- iv. Вытащите из розетки шнуры питания саундбара и беспроводного сабвуфера. Заново вставьте их в розетку.

## Приложение для управления



Загрузите приложение **Music Flow Bluetooth** на ваше устройство.

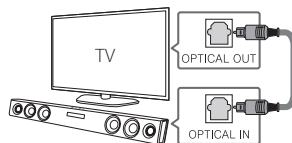
## Задняя панель



- PORT.IN** ..... Подключение к портативному устройству
- OPTICAL IN** ..... Подключение к оптическому устройству

## 2 Подключение к ТВ

- 1 Подключите саундбар к ТВ с помощью оптического кабеля.
- 2 Настройте [Внешний динамик (Оптический)] на вашем ТВ.



## LG Sound Sync (беспроводная)



Для более подробной информации загрузите руководство пользователя. <http://www.lg.com>

## Дополнительные сведения

### Технические характеристики

Требования к питанию	См. паспортную табличку.
Потребляемая мощность	См. паспортную табличку. Режим ожидания: 0,5 Вт (Если активны все сетевые порты.)
Габариты (Ш x В x Г)	Прибл. 950 мм x 71 мм x 47 мм
Масса нетто (приблизительно)	Прибл. 2,47 кг
Усилитель (Общая эффективная выходная мощность)	300 Вт



Конструкция устройства и его технические характеристики могут быть изменены без предварительного уведомления.



### Пульт ДУ

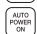






 : Выбор режима звукового эффекта.



 : Установите комфортный звук в системе Dolby Digital.

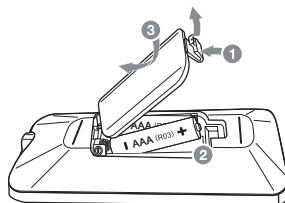


 : Регулировка уровня звука сабвуфера.



 : Включается автоматически источником входящего сигнала.

### Как отключить беспроводное сетевое подключение или беспроводное устройство

Установите функцию AUTO POWER ON/OFF в положение «Откл.» и выключите устройство.

### Замена батареи



	Телефон	Режим работы	Интернет
Россия	8-800-200-7676	Круглосуточно	<a href="http://www.lg.com">http://www.lg.com</a>
Беларусь	8-820-0071-1111		
Латвия	8-0200-201	9:00 - 17:00 (Пн.-Пт.)	
Литва	8-800-08-081		
Эстония	800-9990		
Україна	0-800-303-000	8:00 - 21:00 (Пон.-П'ят.) 8:30 - 18:30 (Суб., Нд.)	
Казахстан	8-8000-805-805	9:00-20:00 (Пн.-П'ят.) 9:00-18:00 (Суб., Вс.)	
	2255 (GSM)		
Узбекистан	8 800 120 2222	9:00 - 18:30 (Пн.-П'ят.) 9:00 - 15:00 (Суб., Вс.)	
Кыргызстан	800 0071 0005	Круглосуточно	
Молдова	00-800-0071-0005 (Толькo для стационарных телефонов)	Круглосуточно	

### Российская Федерация

Импортер ООО "ЛГ Электроникс Рус"

Адрес импортера: 143160 Российская Федерация, Московская область, Рузский район, сельское поселение Дороховское, 86 км. Минского шоссе, д.9

Адрес производителя : ЛГ Электроникс (Хужоу) Инк., завод Хатаи  
516006, Китай, пров. ГуанДонг, г. Хужоу, Промышленная зона  
Жонгкай, Индустриальный парк Хутаи, ХуФенг Донг Уи Роуд, 13.

Сделано в Китае

### Україна

Найменування та адреса імпортера

ПІІ «ЛГ ЕЛЕКТРОНІКС Україна» вул. Басейна, 6, м. Київ, 01004,  
Тел 044 201-43-50

### Қазақстан Республикасы

Импорттаушы АҚ "ЭЛ Джи Электроникс Алматы Қазақстан", 050061, Алматы қ., к. Көкөрай, 2А

Өндірушінің мекенжайы: LG Electronics(Huizhou) Inc. Huitai Factory  
516006, Қытай, ГуанДонг ауданы, Хужоу қаласы, Жонгкай  
өнеркәсіптік аймағы,  
Хутай Индустриялық саябағы, ХуФенг Донг Уи Роуд, 13.

Қазақстан Республикасы территориясында тұтынушылардан келіп түскен талаптар мен ұсыныстарды қарайтын және тауарды жөндеу мен техникалық қызмет көрсететін ұжым:

АҚ «Эл Джи Электроникс Алматы Казахстан», 050061, Қазақстан Республикасы, Алматы қ., Көкөрай, 2А. Басқа сервис орталықтары жайында мағлұматты "Тұтынушыға қызмет көрсету орталығына" телефон шалу арқылы білуге болады.

Қытайда жасалған



032