

ergo[®]

Zen Style

RU



Медиаплеер с сенсорным дисплеем

Инструкция быстрого запуска

Спасибо

Благодарим Вас за покупку медиаплеера ERGO Zen Style. Эта инструкция поможет вам быстро и легко начать работу с вашим новым устройством. Для более детальных инструкций по работе, функциональных возможностей и особенностей плеера вы можете воспользоваться электронной инструкцией в формате PDF, хранящейся во внутренней памяти. Вы также можете скачать полную инструкцию с нашего официального сайта.

Комплектация

Пожалуйста, убедитесь в том, что все следующие компоненты и предметы содержатся в упаковке плеера. При отсутствии чего-либо, обратитесь по месту приобретения.

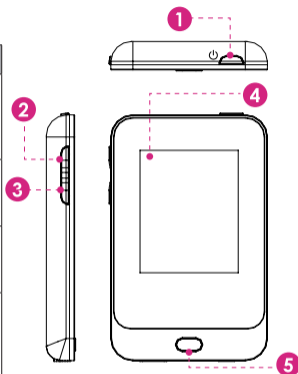
- ★ Медиаплеер;
- ★ USB кабель;
- ★ Наушники;
- ★ Инструкция пользователя.

Описание

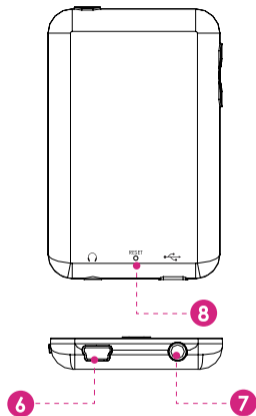
- ★ встроенная флэш-память;
- ★ полноцветный LCD дисплей;
- ★ позволяет открывать музыкальные, видео, текстовые и графические файлы;
- ★ поддержка синхронизированных текстов песен в формате ID3 и LRC;
- ★ функция FM-радио;
- ★ интерфейс USB 2.0.

Функциональные части

№	Название	Функция
1	Введение	Питание/Подтверждение; Зажмите кнопку на несколько секунд, чтобы включить плеер; Нажмите один раз для открытия выбранной функции или файла.
2	Вверх	Громче; Нажмите, чтобы увеличить громкость воспроизведения; Кнопка прокрутки списков вверх.
3	Вниз	Тише; Нажмите, чтобы уменьшить громкость воспроизведения; Кнопка прокрутки списков вниз.
4	Сенсорный дисплей	Доступные функции управления отображаются на дисплее плеера; Нажмите или зажимайте соответствующий значок, чтобы воспользоваться необходимой функцией.
5	Меню	



№	Название	Функция
6	USB	Подключите к персональному компьютеру, чтобы скопировать файлы или подзарядить плеер.
7	Разъем для наушников	Разъем для подключения 3,5 мм наушников.
8	Сброс	Воспользуйтесь бумажной иглой или другим тонким предметом, чтобы сбросить (перезагрузить) плеер в случае ненормальной работы или его зависание.



Включение/Выключение

- ★ Для включения плеера нажмите кнопку питания на несколько секунд, пока не загорится дисплей;
- ★ Для выключения плеера нажмите кнопку питания на несколько секунд, пока дисплей не погаснет;

Перезагрузка

Перезагрузите плеер, если он зависнет или перестанет нормально работать.

1. Отсоедините его от ПК.
2. Нажмите кнопку сброса.

Главное меню

После включения плеера вы увидите окно главного меню. С его помощью вы можете получить доступ всех основных функций и режимов работы вашего плеера:

Музыка	Поиск и прослушивания аудиофайлов.
Фото	Поиск и просмотр изображений.
Видео	Поиск и прослушивание видео.
Радио	Прослушивание радиостанций.
Настройка	Настройка функций и режимов работы плеера.
Проводник	Просмотр всех сохраненных файлов.
Текущее воспроизведение	Перейти в окно воспроизведения или просмотра текущего файла.
Текст	Поиск и чтение текстовых файлов.

Функции главного меню

Каждому рабочему режиму в главном меню соответствует определенный значок.

- ★ Чтобы открыть соответствующий режим, нажмите иконку на сенсорном дисплее;
- ★ Для перелистывания страниц меню прокрутите пальцем экран влево или вправо.

Для управления функциями вы также можете использовать кнопки на корпусе плеера:

- ★ Используйте кнопки вверх и вниз для выбора рабочего режима;
- ★ Нажмите кнопку ввода, чтобы запустить соответствующий режим.

Сенсорный дисплей

Сенсорный дисплей упрощает и облегчает возможности управления и использования функций вашего медиа-плеера. С помощью стилуса или вашего пальца просто коснитесь значка с необходимой функцией, чтобы запустить рабочий режим. Вы также можете задержать палец или стилус на несколько секунд, чтобы задействовать дополнительную функцию.



Чтобы не повредить дисплей, не прилагайте значительных усилий при работе с ним, и не используйте никаких других вещей, кроме ваших пальцев или специального стилуса. Перед работой с сенсорным дисплеем, пожалуйста, вымойте ваши руки.

Характеристики плеера

Пожалуйста, посетите официальный сайт производителя (www.cobyusa.com) для получения и загрузки актуальных версий ПО вашего медиаплеера. Внешний вид, технические характеристики и документация к плееру может быть изменена без предварительного уведомления.

Тип дисплея	2.0" TFT LCD, 176x220
Память	Встроенная флеш-память
Аудио	MP3, WMA
Видео	AMV: 220x176, 25fps
Изображения	JPEG, BMP
Теги	ID3, Windows Media
FM диапазон	87,5–108,0MHz
Интерфейс ПК	USB 2.0 (MSC)
Требования к ПК	Windows 7/Vista/XP Macintosh OS X

Аудио выход	Встроенный микрофон
Аудио выход	3.5 мм стерео-наушники
Аккумулятор	Перезарядный Li-Pol аккумулятор Зарядка через USB
Время работы	Музыка: 12* часов

* — время работы при прослушивании музыки это средний показатель проигрывания файлов в формате MP3 с битрейтом 128 Кбит/с. Реальное время работы может колебаться, так как это зависит от многих других факторов.