

# SOUND BLASTER X H5

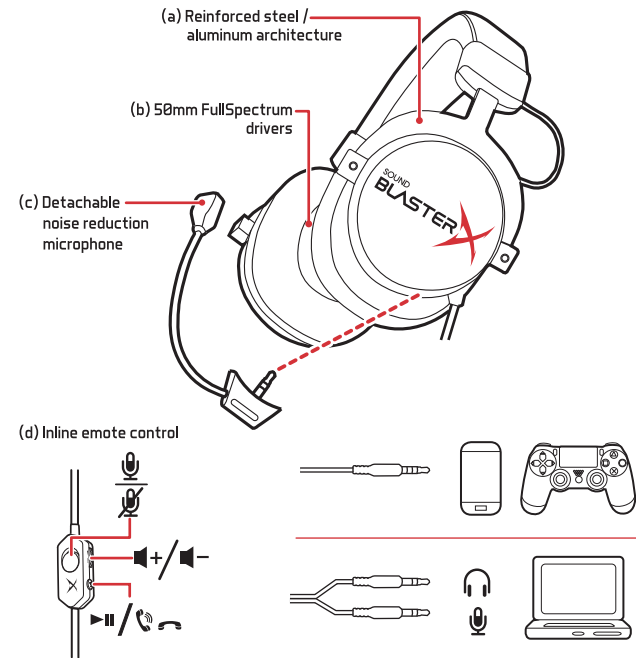
PRO-GAMING



使用产品前请阅读使用说明  
Model No. / Modèle No. / 型号: GH0310

CREATIVE

## Overview



## Specification

### Headphone

- Driver: 50mm Neodymium magnet
- Frequency response: 20 Hz ~ 20 kHz
- Impedance: 32 Ω
- Sensitivity: 118 dB @ 1kHz

### Microphone

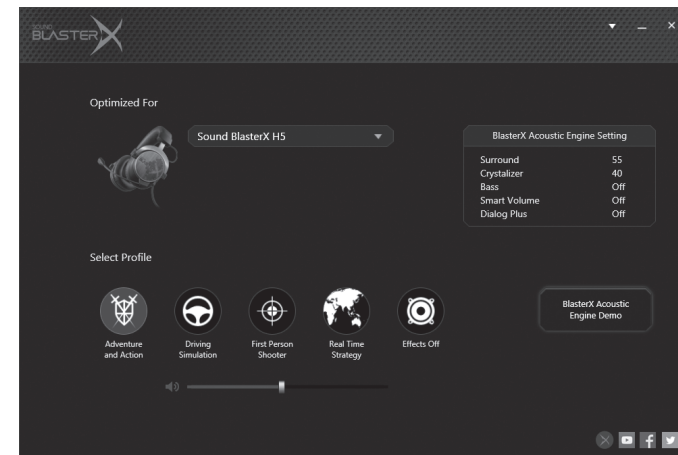
- Type: Unidirectional noise-reduction
- Frequency response: 100 Hz ~ 15 kHz
- Impedance: <2.2 kΩ
- Sensitivity: -40 dB @ 1kHz

## Enhance Your Audio

Unlock your Sound BlasterX H5 with the **BlasterX Acoustic Engine Lite** software for PC.

Select from four preset profiles to enhance essential audio details in your game.

Download at [blasterX.com/software](http://blasterX.com/software)



PN 03GH031000000 Rev. A

## FR

### Vue d'ensemble

- (a) Architecture acier et aluminium renforcé (c) Microphone détachable à réduction de bruit  
(b) Drivers 50mm FullSpectrum (d) Contrôle en ligne

### Améliorez votre audio

Débloquez votre Sound BlasterX H5 avec le logiciel pour PC **BlasterX Acoustic Engine Lite**. Choisissez parmi quatre profils prédéfinis pour améliorer les détails essentiels dans vos jeux. Téléchargez sur [blasterX.com/software](http://blasterX.com/software)

### Spécifications

#### Casque

- Driver: Aimant 50mm Neodymium
- Réponse en fréquence: 20 Hz ~ 20 kHz
- Impédance: 32 Ω
- Sensitivité: 118 dB @ 1 kHz

#### Microphone

- Type: Réduction de bruit unidirectionnel
- Réponse en fréquence: 100 Hz ~ 15 kHz
- Impédance: <2.2 kΩ
- Sensitivité: -40 dB @ 1 kHz

## DE

### Überblick

- (a) Verstärkte Stahl- und Aluminiumbauweise (c) Abnehmbares Mikrofon mit Noise Reduction  
(b) 50mm FullSpectrum-Treiber (d) Integrierte Fernbedienung

### Verbessern Sie Ihren Klang

Entsperren Sie Ihren BlasterX H5 mit der **BlasterX Acoustic Motor Lite**-Software für PC. Wählen Sie aus vier voreingestellten Profilen aus, um essentielle Audio-Details in Ihrem Spiel zu verbessern.

Herunterladen auf [blasterX.com/software](http://blasterX.com/software)

### Technische Daten

#### Kopfhörer

- Treiber: 50mm Neodym-Magnet
- Frequenzumfang: 20 Hz ~ 20 kHz
- Impedanz: 32 Ω
- Empfindlichkeit: 118 dB @ 1 kHz

#### Mikrofon

- Typ: Unidirektional, Lärminderung
- Frequenzumfang: 100 Hz ~ 15 kHz
- Impedanz: <2.2 kΩ
- Empfindlichkeit: -40 dB @ 1 kHz

## ES

### Descripción

- (a) Estructura de aluminio y acero reforzado (c) Micrófono extraíble con reducción de ruido  
(b) Conductores FullSpectrum de 50 mm (d) Control remoto en línea

### Realza tu sonido

Desbloquea tu Sound BlasterX H5 con el Software para PC **BlasterX Acoustic Engine Lite**. Selecciona entre 4 perfiles predefinidos para realizar detalles esenciales de sonido en tu juego. Descarga en [blasterX.com/software](http://blasterX.com/software)

### Especificaciones

#### Auriculares

- Conductores: 50 mm de Neodymium magnético
- Respuesta de Frecuencia: 20 Hz ~ 20 kHz
- Impedancia: 32 Ω
- Sensibilidad: 118 dB @ 1 kHz

#### Micrófono

- Type: Unidireccional con reducción de ruido
- Respuesta de Frecuencia: 100 Hz ~ 15 kHz
- Impedancia: <2.2 kΩ
- Sensibilidad: -40 dB @ 1 kHz

## RU

### Описание

- (a) Усиленная стальная и алюминиевая конструкция (c) Съёмный микрофон с функцией подавления шума  
(b) 50мм динамики с широким спектром действия (d) Встроенный пульт дистанционного управления

### Улучшайте звук

Предоставьте свободу Sound BlasterX H5 с помощью программного обеспечения **BlasterX Acoustic Engine Lite** для Вашего ПК.

Для улучшения звуковых качеств Вашей игры, переключайтесь между четырьмя предустановленными профилями.

Загрузите программное обеспечение с [blasterX.com/software](http://blasterX.com/software)

### Характеристики Наушники

- Динамик: 50мм неодимовый магнит
- Частотная характеристика: 20 Гц ~ 20 кГц
- Сопротивление: 32 Ω
- Чувствительность: 118 дБ @ 1 кГц

### Микрофон

- Тип: Однонаправленный уменьшение шума
- Частотная характеристика: 100 Гц ~ 15 кГц
- Сопротивление: <2.2 kΩ
- Чувствительность: -40 дБ @ 1 кГц

## CZ

### Přehled

- (a) Zsilená ocelová a hliníková konstrukce (c) Odpojitelný mikrofon s útlumem okolního hluku  
(b) 50mm měniče FullSpectrum (d) Integrované dálkové ovládání

### Vylepšete váš zvuk

Odblokujte váš Sound BlasterX H5 pomocí softwaru pro PC **BlasterX Acoustic Engine Lite**. Ze čtyř přednastavených profilů vyberte jeden ke zlepšení podstatných zvukových detailů ve vaší hře. Stáhněte z [blasterX.com/software](http://blasterX.com/software)

### Specifikace

#### Sluchátka

- Měníč: 50mm neodimový magnet
- Frekvenční odezva: 20 Hz ~ 20 kHz
- Impedance: 32 Ω
- Citlivost: 118 dB @ 1 kHz

#### Mikrofon

- Typ: Jednosměrný útlum okolního hluku
- Frekvenční odezva: 100 Hz ~ 15 kHz
- Impedance: <2.2 kΩ
- Citlivost: -40 dB @ 1 kHz

## PL

### Przeгляд

- (a) Wzmocniona Stalowo - Aluminiowa Konstrukcja (c) Odłączany mikrofon z redukcją szumów  
(b) Przetworniki 50 mm FullSpectrum (d) Wbudowany w przewód pilot zdalnego sterowania

### Udoskonal Twój Dźwięk

Odblokuj Sound BlasterX H5 z oprogramowaniem **BlasterX Acoustic Engine Lite** na PC. Wybierz jeden z czterech predefiniowanych profili w celu zwiększenia istotnych parametrów audio w grze. Pobierz na stronie [blasterX.com/software](http://blasterX.com/software)

### Specyfikacja

#### Sluchawki

- Przetworniki: 50 mm magnes neodymowy
- Pasma przenoszenia: 20 Hz ~ 20 kHz
- Impedancja: 32 Ω
- Czulość: 118 dB @ 1 kHz

#### Mikrofon

- Typ: Jednokierunkowy z redukcją szumów
- Pasma przenoszenia: 100 Hz ~ 15 kHz
- Impedancja: <2.2 kΩ
- Czulość: -40 dB @ 1 kHz

## SK

### Přehľad

- (a) Architektúra zo zosilnenej ocele a hliníka (c) Odpojitelný mikrofon so znížením hluku  
(b) 50mm meniče FullSpectrum (d) In-line diaľkové ovládanie

### Zvýšte kvalitu vášho zvuku

Odomknite potenciál vašich slúchadiel Sound BlasterX H5 so softvérom **BlasterX Acoustic Engine Lite** pre PC.

Vyberte si zo štyroch prednastavených profilov, aby ste zvýšili kvalitu základných zvukových detailov vo vašej hre.

Stiahnite si softvér na [blasterX.com/software](http://blasterX.com/software)

### Špecifikácie

#### Slúchadlá

- Měníč: 50mm neodimový magnet
- Frekvenčná odozva: 20 Hz ~ 20 kHz
- Impedancia: 32 Ω
- Citlivosť: 118 dB @ 1 kHz

#### Mikrofon

- Typ: Jednosmerným znížením hluku
- Frekvenčná odozva: 100 Hz ~ 15 kHz
- Impedancia: <2.2 kΩ
- Citlivosť: -40 dB @ 1 kHz

## JP

### 概要

- (a) 強化スチールおよびアルミ構造 (c) 取り外し可能な指向性ノイズリダクションタイプマイク  
(b) 50mm FullSpectrum ドライバー (d) インラインリモコン

### オーディオを強化

PC用の**BlasterX Acoustic Engine Lite**ソフトウェアでSound BlasterX H5のパワーを解き放ちましょう。ゲームに不可欠なオーディオの詳細を強化するための4つのプロファイルを選択できます。

ダウンロードはこちら: [blasterX.com/software](http://blasterX.com/software)

### 技術仕様

#### ヘッドホン

- ドライバー: 50mm ネオジウムマグネット
- 周波数特性: 20 Hz ~ 20 kHz
- インピーダンス: 32 Ω
- 音圧感度: 118 dB @ 1 kHz

#### マイク

- タイプ: "取り外し可能なノイズリダクションタイプ"
- 周波数特性: 100 Hz ~ 15 kHz
- インピーダンス: <2.2 kΩ
- 音圧感度: -40 dB @ 1 kHz

3.5mm 4極ステレオヘッドホン/マイク端子 (CTIA仕様)、または、オーディオ出力/マイク入力端子 (付属スプリッターケーブル併用) と接続可能ですが、すべての機器での動作を保証するものではありません。

PS4に関してはCreativeにおいて動作を確認していますが、全てのバージョンおよび機能での動作を保証するものではありません。本製品は株式会社ソニー・コンピュータエンタテインメントのライセンス製品ではありません。PS4は株式会社ソニー・コンピュータエンタテインメントの登録商標または商標です。

## CS

### 概述

- (a) 铝材材质结构 (c) 可拆卸式减噪麦克风  
(b) 50 毫米高保真喇叭 (d) 线控

### 增强您的音频

通过PC上的**BlasterX Acoustic Engine Lite**软件玩转Sound BlasterX H5。  
可从四套预置的配置文件中选择以增强游戏中不可缺少的音频细节  
访问[blasterX.com/software](http://blasterX.com/software)网站下载

### 技术规格

- 耳机**
- 驱动单元: 50毫米钕磁体喇叭
  - 频率响应: 20 Hz ~ 20 kHz
  - 阻抗: 32 Ω
  - 灵敏度: 118 dB @ 1 kHz
- 麦克风**
- 类型: 单向减噪麦克风
  - 频率响应: 100 Hz ~ 15 kHz
  - 阻抗: <2.2 kΩ
  - 灵敏度: -40 dB @ 1 kHz

## KO

### 개요

- (a) 스틸과 알루미늄을 사용한 강화 구조 (c) 분리 가능한 잡음 감소 마이크  
(b) 50mm FullSpectrum 드라이버 (d) 인라인 리모콘

### 오디오 성능 향상

PC용 **BlasterX Acoustic Engine Lite** 소프트웨어로 Sound BlasterX H5의 성능을 최대한 끌어올리십시오.  
네 가지 사전 설정 프로파일 중에서 자신의 게임에 필요한 필수 오디오 성능을 향상시킬 수 있는 프로파일을  
선택하세요.

[blasterX.com/software](http://blasterX.com/software)에서 다운로드

### 사양

- 헤드폰**
- 드라이버: 50mm 네오디움 자석
  - 주파수 응답: 20 Hz ~ 20 kHz
  - 임피던스: 32 Ω
  - 감도: 118 dB @ 1 kHz
- 마이크**
- 종류: 지향성 잡음 감소
  - 주파수 응답: 100 Hz ~ 15 kHz
  - 임피던스: <2.2 kΩ
  - 감도: -40 dB @ 1 kHz

## EN

The use of the WEEE Symbol indicates that this product may not be treated as household waste. By ensuring this product is disposed of correctly, you will help protect the environment. For more detailed information about the recycling of this product, please contact your local authority, your household waste disposal service provider or the shop where you purchase the product.

## FR

L'utilisation du symbole DEEE indique que ce produit ne peut être traité comme déchet ménager. En garantissant la mise au rebut appropriée de ce produit, vous contribuez à préserver l'environnement. Pour plus d'informations sur le recyclage de ce produit, contactez les autorités locales, le fournisseur de service d'élimination des déchets ménagers ou le magasin où vous avez acheté le produit.

## DE

Die Verwendung des WEEE-Symbols gibt an, dass dieses Produkt nicht als Haushaltsmüll betrachtet werden kann. Durch die korrekte Entsorgung dieses Produktes tragen Sie zum Schutz der Umwelt bei. Ausführliche Informationen zum Recycling des Produkts erhalten Sie über die örtlichen Behörden, die für Sie zuständige Müllabfuhr oder das Geschäft, in dem Sie das Produkt erworben haben.

## ES

El uso del símbolo RAEE (WEEE) indica que el producto no se puede tratar como un desecho doméstico. Si se deshace de este producto debidamente, contribuirá a proteger el medioambiente. Si desea obtener información detallada acerca del reciclaje de este producto, póngase en contacto con las autoridades locales, el servicio de recogida de basura o la tienda donde ha adquirido el producto.

## IT

L'uso del simbolo RAEE indica che questo prodotto non deve trattato come un rifiuto domestico. Assicurandosi che questo prodotto sia smaltito correttamente, si contribuisce a proteggere l'ambiente. Per informazioni più dettagliate sul riciclaggio di questo prodotto, rivolgersi agli enti locali, al fornitore del servizio di smaltimento dei rifiuti domestici o al negozio in cui è stato acquistato il prodotto.

## PL

Symbol WEEE wskazuje, że ten produkt nie może być traktowany jako odpad gospodarczy. Zapewniając prawidłową utylizację produktu pomagasz w ochronie środowiska. Aby uzyskać szczegółowe informacje na temat utylizacji produktu, należy skontaktować się z lokalnymi władzami, przedsiębiorstwem świadczącym usługi usuwania odpadów z gospodarstwa domowego lub sklepem, w którym zakupiono produkt.

## NL

Gebruik van het WEEE-symbool betekent dat het product niet als normaal huishoudelijk afval mag worden verwerkt. U helpt met de bescherming van het milieu door dit product op correcte wijze te verwijderen. Voor meer informatie over het recyclen van dit product, neemt u contact op met het gemeentehuis, uw afvaldienstverlener of de winkel waar u het product hebt gekocht.

## PT

O uso do símbolo REEE indica que este produto não pode ser tratado como resíduo doméstico. Ao garantir que este produto é eliminado corretamente, estará a proteger o ambiente. Para obter informações mais detalhadas sobre a reciclagem deste produto, contacte as autoridades locais, o fornecedor de serviços de eliminação de lixo doméstico ou a loja onde adquiriu este produto.

## SV

Användningen av WEEE-symbolen anger att produkten inte får hanteras som hushållsavfall. Genom att säkerställa att produkten hanteras på rätt sätt bidrar du till att skydda miljön. Mer detaljerad information om återvinningen av denna produkt får du hos den lokala återvinningsorganisationen, bolaget som hanterar dina hushållsoppor eller den återförsäljare där du köpte produkten.

## NO

Bruken av WEEE-symbolet indikerer at dette produktet ikke kan behandles som husholdningsavfall. Du vil bidra til å beskytte miljøet ved å sørge for at dette produktet blir avhendet på en forsvarlig måte. Ta kontakt med kommunale myndigheter, renovasjonsselskapet der du bor eller forretningen hvor du kjøpte produktet for å få mer informasjon om resirkulering av dette produktet.

## DK

Brugen af WEEE symbolet angiver, at dette produkt ikke må behandles som husholdningsaffald. Ved at sikre at produktet bortskaffes korrekt, vil du hjælpe med til at beskytte miljøet. For mere detaljerede oplysninger om genbrug af dette produkt, bedes du kontakte din kommune, dit renovationselskabs tjenesteudbyder eller den butik, hvor du købte produktet.

## FI

WEEE-symbolin käyttö ilmaisee, että tätä tuotetta ei saa hävittää kotitalousjätteen seassa. Huolehtimalla siitä, että tämä tuote hävitetään asianmukaisesti, autat suojelemaan ympäristöä. Pyydä tarkempia kierrätysohjeita paikallisilta viranomaisilta, jäteyhdistä tai liikkeestä, josta ostit tuotteen.

## HU

A WEEE szimbólum azt jelzi, hogy a terméket nem szabad általános háztartási hulladékként kezelni. A termék megfelelő ártalmatlanításával hozzájárul a környezet védelméhez. A termék újrahasznosításával kapcsolatos részletes tudnivalókat forduljon a megfelelő helyi hatósághoz, hulladékgyűjtő vállalkozathoz vagy a terméket árusító üzlethez.

## EL

Η χρήση του συμβόλου WEEE δηλώνει ότι δεν μπορείτε να αντιμετωπίσετε αυτό το προϊόν ως οικιακό απόβλητο. Βεβαιώνοντας της κατάλληλη απόρριψή του προϊόντος αυτού, βοηθάτε στην προστασία του περιβάλλοντος. Για περισσότερες πληροφορίες σχετικά με την ανακύκλωση αυτού του προϊόντος, επικοινωνήστε με τις τοπικές αρχές, την υπηρεσία απόθεσης οικιακών απορριμμάτων ή το κατάστημα από όπου αγοράσατε το προϊόν.

## LT

EEJA simbolis rodo, kad produktą negalima išmesti kartu su buitineis atliekomis. Tinkamai išmesdami šį produktą padėsite saugoti aplinką. Dėl išsamesnės informacijos, kaip perdirbti šį produktą, kreiptis į vietines atsakingąsias institucijas, buitinių atliekų perdirbimo paslaugų teikėją arba į parduotuvę, kurioje įsigijote šį produktą.

## SK

Použitie symbolu WEEE označuje, že tento výrobok sa nesmie likvidovať s komunálnym odpadom. Ak výrobok správne likvidujete, prispievate k ochrane životného prostredia. Podrobnejšie informácie o recyklácii výrobku získate na miestnom zastupiteľstve, u poskytovateľov služieb likvidácie domového odpadu alebo v predajni, v ktorej ste výrobok zakúpili.

## CZ

Použití symbolu WEEE označuje, že tento výrobek nesmí být považován za domovní odpad. Zajištěním správné likvidace tohoto výrobku pomůžete chránit životní prostředí. Podrobnější informace o recyklaci tohoto výrobku získáte od místních úřadů, od firmy, která u vás zajišťuje odvoz odpadků, nebo v obchodě, kde jste výrobek zakoupili.

## RU

Использование символа WEEE означает, что данный продукт не может рассматриваться в качестве бытовых отходов. Соблюдая правильную утилизацию этого изделия, вы поможете защитить окружающую среду. Для получения более подробной информации о переработке изделия, пожалуйста, обратитесь в местные органы власти, в службу сбора бытовых отходов или в магазин, где был приобретен продукт.

## Техника безопасности

Ознакомьтесь с информацией, содержащейся в данном разделе, чтобы обеспечить условия безопасного использования изделия и снизить риск поражения электрическим током, возникновения короткого замыкания, нанесения травм, возгорания, ухудшения слуха и прочих опасностей. Неправильная эксплуатация изделия может привести к аннулированию гарантии. **Дополнительную информацию см. в гарантийном документе, входящем в комплект поставки.**

- Не разбирайте и не пытайтесь самостоятельно ремонтировать изделие. Все работы по техническому обслуживанию и ремонту должны проводить квалифицированные специалисты.
- Запрещено эксплуатировать устройство при температурах ниже 0°C (32°F) и выше 45°C (113°F).
- Запрещено пробивать или повреждать корпус устройства и бросать его в огонь.
- Держите устройство вдали от источников мощных магнитных полей.
- Запрещено подвергать изделие сильным механическим воздействиям и ударам.
- Запрещено подвергать изделие воздействию воды или влажности. Если продукт устойчив к влажности, не погружайте его в воду и не выносите под дождь.

## Технические характеристики

**Тип оборудования:** гарнитура  
**Модели, торговая марка:** GH0310  
**Производитель:** Creative Labs Pte. Ltd.  
**Страна происхождения:** Китай

### Название и адрес представителя в таможенном союзе:

ООО "ДОФИН", 140573, РФ Московская обл., Озерский район, с Бояркино,

Номер телефона: +7-495-223-60-08

Электронная почта: local.declarant@gmail.com

\*Данный контакт предназначен для вопросов о соответствии товара исключительно в Таможенном союзе (Россия, Беларусь и Казахстан).

Информацию о гарантии, связанной с вопросами функциональности продукта, вы найдете в брошюре по гарантии и технической поддержке, прилагаемой к продукту.

Дата изготовления указана на упаковке изделия.

Данное устройство отвечает требованиям Технического регламента Таможенного союза TP TC 020/2011 "Электромагнитная совместимость технических средств" утв. Решением КТС от 09.12.2011г. №879

此图示为“电子信息产品污染控制标志”，是企业用于声明其产品符合《电子信息产品污染控制管理办法》有关标识要求的唯一有效标志。图示中间的数字明示电子信息产品的环保使用期限（单位为年，起始日期为产品的生产日期）；图形外圈由带有箭头的线条组成一个循环起来的圆，表示该电子信息产品可回收利用。此图示含义为：该电子信息产品可能含有某些有毒有害物质（如下表所示），在环保使用期限内可以放心使用，超过环保使用期限之后则应该进入回收循环系统。

部件名称*	有毒有害物质或元素					
	铅 (Pb)	汞 (Hg)	镉 (Cd)	六价铬 (Cr <sup>6+</sup> )	多溴联苯 (PBB)	多溴二苯醚 (PBDE)
显示面板	X	X	○	○	○	○
电源线/适配器	X	○	○	○	○	○
电池	X	○	○	○	○	○
遥控器 (含电池)	X	○	○	○	○	○
电路板组件	X	○	○	○	○	○

\*○：表示该有毒有害物质在该部件所有均质材料中的含量均在SJ/T 11363-2006标准规定的限量要求以下。

\*X：表示该有毒有害物质至少在该部件的某一均质材料中的含量超出SJ/T 11363-2006标准规定的限量要求，其原因为目前业界还没有替代的技术。

\*：各个型号的产品规格及所含部件可能有所不同，应将产品中的任何可充电电池组脱离系统单独考虑，因为电池组的“环保使用期限”可能比整个系统的要短，一般为5年。

## Turkey RoHS Statement

### EEE Yönetmeliğine Uygundur

© 2015 Creative Labs Pte. Ltd. All rights reserved. Creative, the Creative Logo, Sound Blaster and the BlasterX logo are trademarks or registered trademarks of Creative Technology Ltd. in the United States and/or other countries. All other trademarks are properties of their respective owners. All specifications are subject to change without prior notice. Use of this product is subject to a limited hardware warranty. Actual contents may differ slightly from those pictured.

© 2015 Creative Labs Pte. Ltd. Tous droits réservés. Creative, le logo Creative, Sound Blaster et le logo BlasterX sont des marques ou des marques déposées de Creative Technology Ltd. aux États-Unis et/ou dans les autres pays. Toutes les autres marques appartiennent à leurs propriétaires respectifs. Toutes les spécifications peuvent faire l'objet de modifications sans préavis. L'utilisation de ce produit est soumise à une garantie limitée sur le matériel. Le contenu réel peut légèrement différer de celui présenté.

# McGrp.Ru



## Сайт техники и электроники

Наш сайт [McGrp.Ru](http://McGrp.Ru) при этом не является просто хранилищем [инструкций по эксплуатации](#), это живое сообщество людей. Они общаются на форуме, задают вопросы о способах и особенностях использования техники. На все вопросы очень быстро находят ответы от таких же посетителей сайта, экспертов или администраторов. Вопрос можно задать как на форуме, так и в специальной форме на странице, где описывается интересующая вас техника.