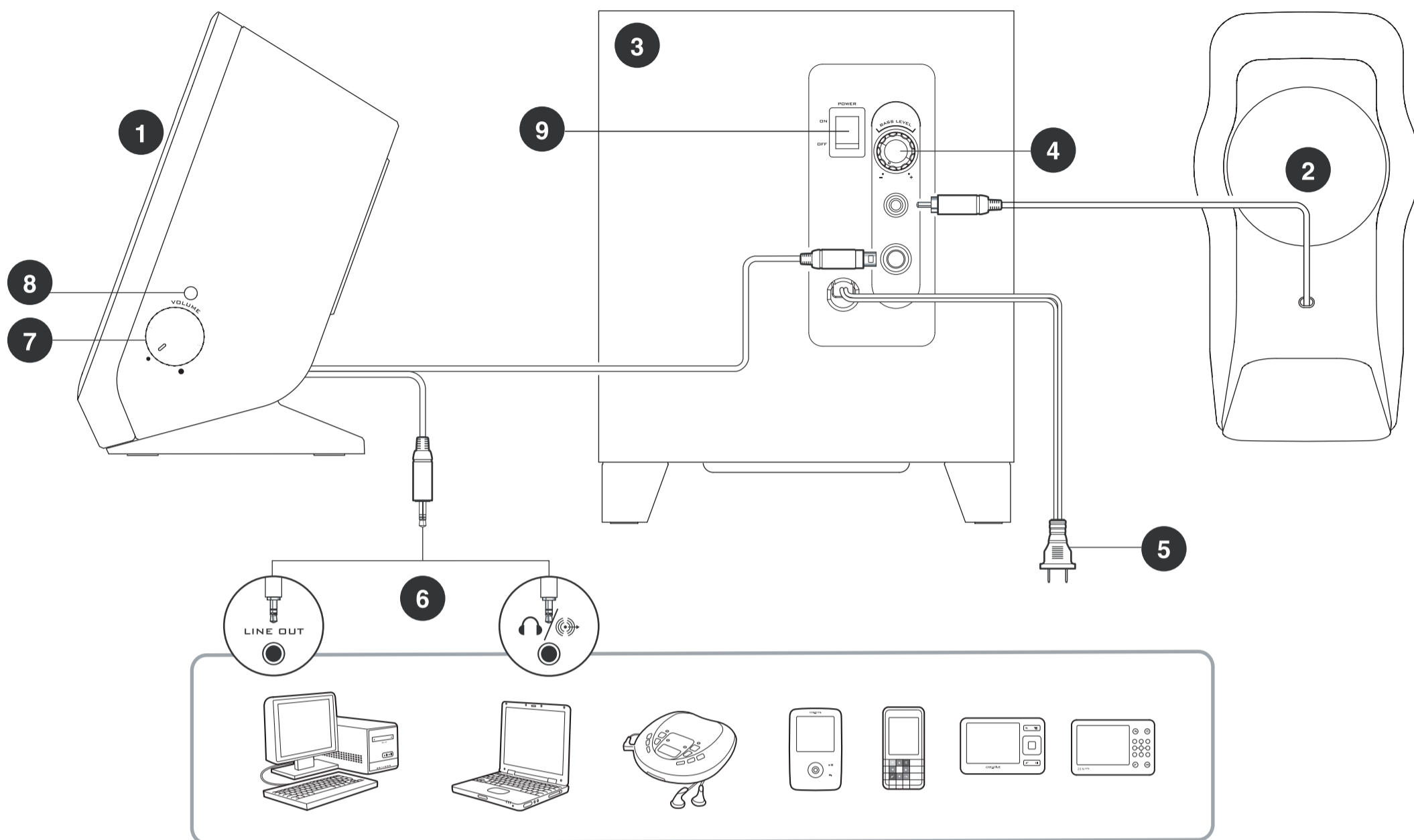




• Connectivity Diagram • Schéma de connexion • Anschluss-Diagram • Schema delle connessioni • Diagrama de conectividad • Aansluitingsschema • Diagrama de Ligações  
 • Koplingskjema • Liitântäkaavio • Kopplingsbeskrivning • Tilslutningsdiagram • Schéma zapojení • Schemat połączeń • Схема подключения • Csatlakoztatás  
 • Διαγράμμα συνδεσιμότητας • Schéma zapojenia • Jungiamumo schema



EN	FR	DE	IT	ES	NL	PT	NO	FI
English	Français	Deutsch	Italiano	Español	Nederlands	Português	Norsk	Suomi
1 Right Speaker	Haut-parleur droit	Rechter Lautsprecher	Altoparlante destro	Altavoz derecho	Rechterluidspreker	Coluna direita	Høyre høytaler	Oikea kaiutin
2 Left Speaker	Haut-parleur gauche	Linker Lautsprecher	Altoparlante sinistro	Altavoz izquierdo	Linkerluidspreker	Coluna esquerda	Venstre høytaler	Vasen kaiutin
3 Subwoofer	Caisson de basse	Subwoofer	Subwoofer	Subwoofer	Subwoofer	Subwoofer	Subwoofer	Subwoofer
4 Bass Level Control	Bouton de réglage des basses	Basssteuerung	Controllo libelo bassi	Control de nivel de graves	Basregeling	Controlo do nível de graves	Bassnivåregulering	Bassotoiston tasonsäädin
5 To Wall Outlet	Vers la prise mural	Zur Steckdose	Pres a muro	A la toma de corriente	Naar stopcontact	Para ligação à tomada eléctrica	Til stikkontakt	Pistorasiaan
6 To Analog Audio Source	Vers la source audio analogique	Analoge Audio-Quelle	Sorgente audio analogica	Fuente de sonido analógica	Analoge geluidsbron	Fonte de áudio analógica	Til analoge lydilder	Analogisiin äänilähteisiin
7 Volume Control	Réglage du volumef	Lautstärkeregelung	Controllo volume	Control de volumen	Volumeregeling	Controlo de volume	Volumkontroll	Äänenvoimakkuuden säädin
8 Power LED	Diode électroluminescente POWER	Netzschalter-LED	Spia di accensione	LED Power	Aan/uit-LED (Power)	LED de corrente	Lysdiode for strøm	Virran merkivaldo
9 Power On/OFF switch	Interrupteur on/off	Ein/Aus-Schalter	Interruttore di accensione	Interruptor de encendido	Uit/Aan-schakelaar	Chave de liga/desliga	Av/på-knapp	On/Off virtakytin

SV	DA	CZ	PL	RU	HU	EL	SK	LT
Svenska	Dansk	Česky	Polski	Русский	Magyar	Ελληνικά	Slovensky	Lietuvių
1 Höger högtalare	Højre højtaler	Pravý reproduktor	Prawy głośnik	правый громкоговоритель	Jobb oldali hangszóró	Δεξιά ηχείο	Pravý reproduktor	Dešinysis garsiakalbis
2 Vänster högtalare	Venstre højtaler	Levý reproduktor	Lewy głośnik	левый громкоговоритель	Bal oldali hangszóró	Αριστερό ηχείο	Λavý reproduktor	Kairysis garsiakalbis
3 Subwoofer	Subwoofer	Subwoofer	Subwoofer	Сабвуфер	Mélyszugárzó	Subwoofer	Subwoofer	Žemųjų dažnių kolonėlė
4 Bassnivå-kontroll	Basniveau Kontrol	Ovládání úrovně basů	Regulator poziomu basów	Регулятор уровня НЧ	Mély frekvenciaszint szabályozó	Διάταξη ελέγχου επιπέδου μπάσων	Ovládanie úrovne níbok	Žemų tonų valdiklis
5 Till vägguttag	Til vægstik	Do zásuvky ve zdi	Do gniazda sieciowego	К сетевой розетке	Az elektromos csatlakozóaljzatba	Πρίζα σύνδεσης σε τοίχο	Do elektrickej zásuvky	I sieninį kištukinį lizdą
6 Till analoga ljudkällor	Til analog Lydkilder	Analogový zvukový zdroj	Analogowe źródło dźwięku	Аналоговый входной звуковой сигнал	Az analóg audioforráshoz	Πηγές ήχου για αναλογική μετατροπή	Zapojenie ku zdroju analógového signálu	I analoginius garso šaltinius
7 Volymkontroll	Lydstyrkeknapp	Ovládání hlasitosti	Regulacja głośności	Регулятор громкости	Hangerősség-szabályozó	Διάταξη ελέγχου έντασης	Ovládanie hlasitosti	Garsumo valdiklis
8 Ström-LED	Strøm-LED	Dioda LED (Power)	Dioda LED (Power)	Индикатор LED	Power LED	Ενδεικτική λυχνία παροχής ρεύματος	Indikátor napájania	Maitinimo šviesos diodas
9 Strömbrytare på/av (on/off)	Tænd/sluk-kontakt	Vypínač napájania	WŚacznik/wyŚacznik zasilania	Выключатель питания	Be- és kikapcsoló gomb	Διακόπτης ενεργοποίησης/ απενεργοποίησης ρεύματος	Hlavný vypínač napájania	Jungtiklis maitinimui įjungti/išjungti